



Шаль "Пастушка" La Bergère

Шаль имеет треугольную форму, вяжется сверху вниз. Прибавки выполняются по краям и по центру шали в каждом нечетном ряду.

В нечетных рядах петли вяжутся лицевыми, в четных рядах все петли, включая накиды, убавки и нуппы, вяжутся изнаночными.

На схемах показана половина шали, ЦП и кромочные петли не указаны. Схемы до и после ЦП читаются справа налево. ЦП в нечетных рядах вяжется лицевой, в четных изнаночной.

Вам потребуется:

Пряжа преимущественно натурального состава метражом от 500 м/100 г ~ 100 г.

Спицы круговые 3-3,5 мм с леской 80 см

Крючок для набора ленточки шали и нанизывания бисера 0,5 - 2 мм

Бисер №8 ~ 5-10 г. (по желанию вяжется в произвольном порядке)

В тестовом образце я использовала Kid seta super от Seam (75% супер кид мохер 25% японский шелк, 210м/25г), ушло около 40 г, круговые спицы Addi 3/80 см.

Размеры готового изделия: 7 повторов основного рисунка ~ 150/70 см, 9 повторов ~ 180/90 см, 11 повторов ~ 210/100 см. Окончательные размеры шали зависят от выбранного Вами материала и инструментария, от количества провязанных раппортов тела шали, а также от индивидуальной манеры вязания.

Условные обозначения	
<input type="checkbox"/>	лиц в ЛР, изн в ИР
<input type="checkbox"/>	изн в ЛР, лиц в ИР
o	накид
/	две п. вместе лиц с наклоном вправо
\	две п. вместе лиц с наклоном влево
Λ	три п. вместе лиц
N	нупп (шишечка из 7 п. в лиц ряду, 7п вместе изнаночной в изнаночном ряду)



Любовь Шальная



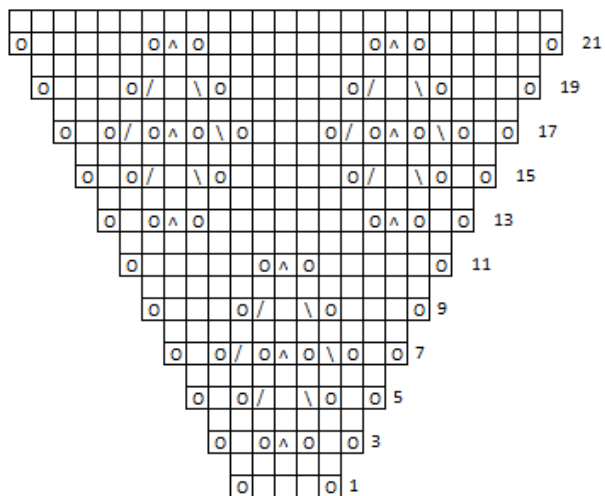
Ход работы:

Вспомогательной нитью крючком свяжите цепочку из 5 вп, затем из полученной цепочки основной нитью поднимите на левую спицу 3 петли, свяжите 14 рядов лицевыми. В конце 14-го ряда поверните работу на 90 градусов по часовой стрелке и поднимите лицевыми 7 петель по левой стороне ленточки. Удалите вспомогательную нить наборного ряда, поднимите 3 открытых петли на левую спицу, провяжите их лицевыми. На правой спице должно получиться 13 петель. Далее каждый ряд начинается и заканчивается тремя кромочными петлями, которые всегда вяжутся платочной вязкой (лицевыми в ЛР и в ИР).

Следующий ряд (ИС): 3 кром, 7 изн, 3 кром. – на спице 13 петель.

Провяжите ряды 1-22 **Установочной схемы** (на спицах с учетом кромочных 57 п.).

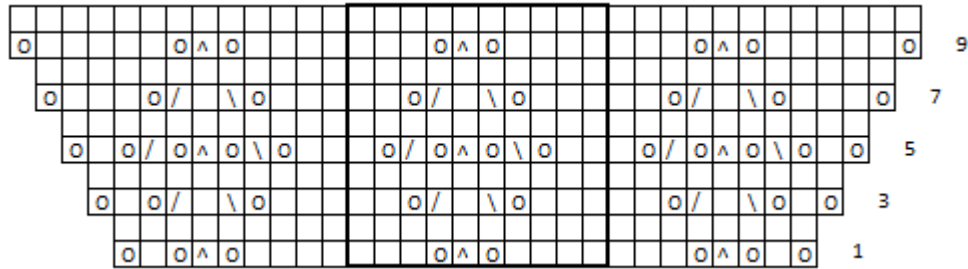
Схема 1. Установочная



Любовь Шальная

Провяжите ряды 1-10 **Схемы 2** 7, (9) или [11] раз, (на спицах с учетом кромочных 197 (237), [277] п.).

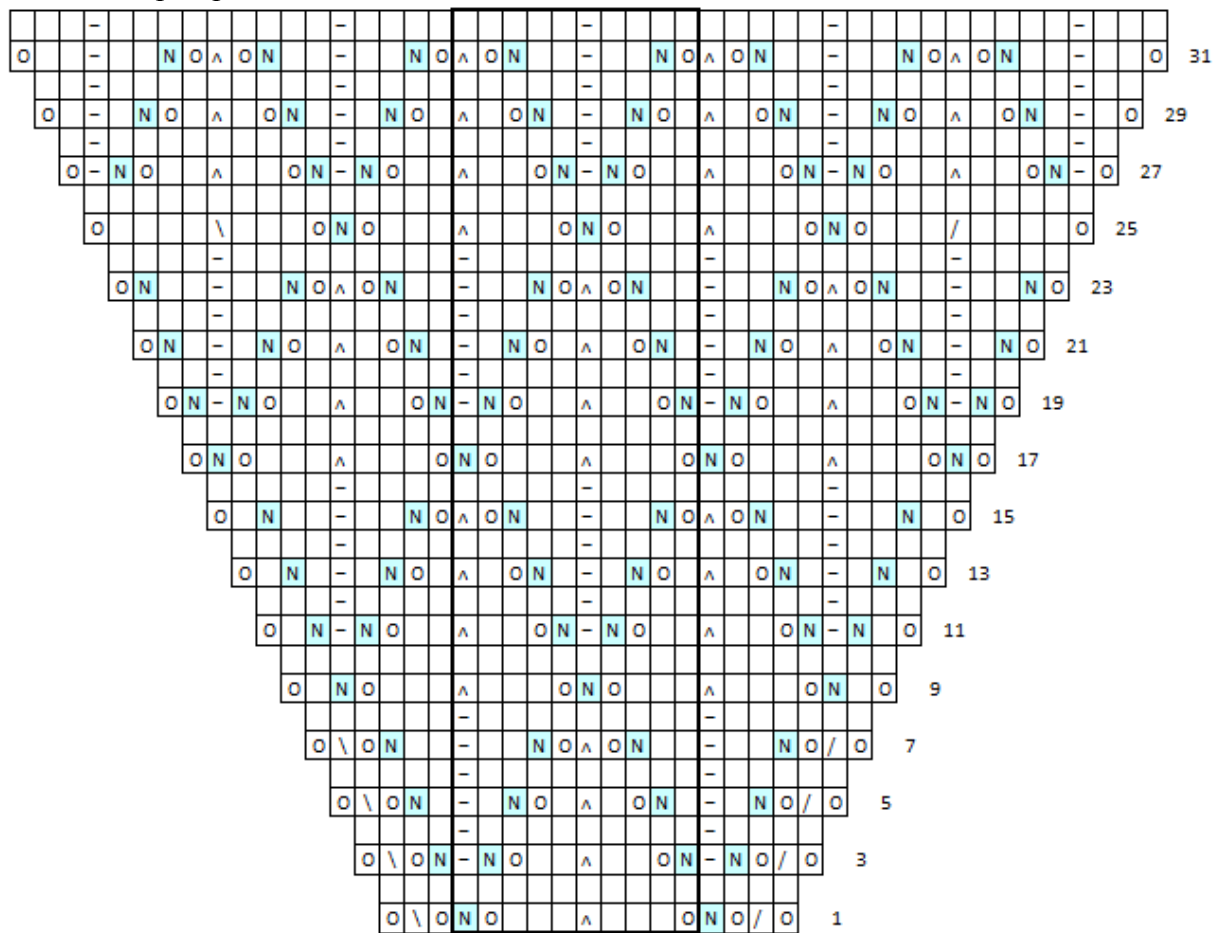
Схема 2. Тело шали



Любовь Шальная

Првяжите ряды 1-32 **Схемы 3** один раз.

Схема 3. Бордююр



Любовь Шальная



Большое спасибо за предоставленные фото тест-группе <https://vk.com/lyubasshawls> Анне Бебякиной, Светлане Гребенюк, Людмиле Шульгиной, Елене Вавилкиной, Елене Белоусовой, Анастасии Платоненковой, Эльвире Спановой.

Любовь Шальная