






перечень особо опасные производственных объекты










Загрузок: 2867 Скорость: 1.43 Мб/с

СКАЧАТЬ

Рейтинг: ★★★★★
Автор: Clopper

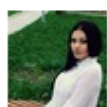
Безопасно! Вирусов нет    

  196  Нравится 100  Твитнуть  +1  50  95

 161 комментариев 



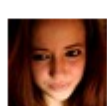
Саша
Благодарочка за все!
1 минуту назад



Ангелина
Побольше бы таких сайтов.
1 минуту назад



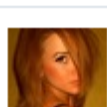
Гриша
Первый раз тут, скорость загрузки радует, наличие файлов тоже!
1 минуту назад



Марина
Всем советую, качает быстро.
1 минуту назад



Леша
не поверил глазам, есть все. спасибо!
1 минуту назад



Оксана
Глупости говорят, что незаменимых не бывает, без этого сайта я бы пропала.
1 минуту назад

1. Понятие особо опасных, технически сложных и уникальных объектов. 2. Требования к строительным организациям, производящим работы на особо опасных, технически сложных и уникальных объектах. Статья 48.1. Градостроительного кодекса РФ (введена Федеральным законом от 18.12.2006 N 232-ФЗ) РФ дает понятие что относится к особо опасным, технически сложным и уникальным объектам. объекты использования атомной энергии (в том числе ядерные установки, пункты хранения ядерных материалов и радиоактивных веществ, пункты хранения радиоактивных отходов); гидротехнические сооружения первого и второго классов, устанавливаемые в соответствии с законодательством о безопасности гидротехнических сооружений; сооружения связи, являющиеся особо опасными, технически сложными в соответствии с законодательством Российской Федерации в области связи... Градостроительный кодекс Российской Федерации Градостроительный кодекс - это кодифицированный правовой акт, основной закон в сфере строительства и градостроительства. В его сфере - регулирование деятельности в сфере территориального планирования, зонирования, проектирования и архитектуры, строительных и изыскательских работ, мер по обеспечению безопасности строительства, создания искусственных земельных участков. Допуск СРО на особо опасные, технически сложные и уникальные объекты получить не так сложно, как кажется на первый взгляд. Да, требования жестче по сравнению с обычными объектами, но не на много. В перечне видов работ, которые оказывают влияние на безопасность объектов капитального строительства, есть виды, помеченные звездочкой (*). В части 1 статьи 48.1. ГрК РФ перечислены особо опасные и технически сложные объекты, однако, понятия данных объектов раскрыты в специальных федеральных законах. В части же 2 статьи 48.1. ГрК РФ указаны лишь критерии, при наличии любого из них в проектной документации на объект капитального строительства, данный объект будет отнесен к уникальным объектам (например, высота объекта по проекту более чем 100 метров – объект является уникальным). К особо опасным и технически сложным объектам законодательство относит :