


перечень районов приравненная к районам крайнего севера



Загрузок: 2867 Скорость: 1.43 Мб/с

СКАЧАТЬ

Рейтинг: ★★★★★
Автор: Clopper

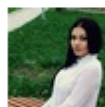
Безопасно! Вирусов нет

В ❤️ 196 Нравится 100 Твитнуть +1 50 95

161 комментарий



Саша
Благодарочка за все!
1 минуту назад



Ангелина
Побольше бы таких сайтов.
1 минуту назад



Гриша
Первый раз тут, скорость загрузки радует, наличие файлов тоже!
1 минуту назад



Марина
Всем советую, качает быстро.
1 минуту назад



Леша
не поверил глазам, есть все. спасибо!
1 минуту назад



Оксана
Глупости говорят, что незаменимых не бывает, без этого сайта я бы пропала.
1 минуту назад

Постановление Совмина СССР от 03.01.1983 N 12 (ред. от 03.03.2012) "О внесении изменений и дополнений в Перечень районов Крайнего Севера и местностей, приравненных к районам Крайнего Севера, утвержденный Постановлением Совета Министров СССР от 10 ноября 1967 г. N 1029" (вместе с "Перечнем районов Крайнего Севера и местностей, приравненных к районам Крайнего Севера... Местности, приравненные к районам Крайнего Севера Республика Алтай районы: Улаганский Кош-Агачский Республика Бурятия город Северобайкальск районы: Баргузинский Баунтовский эвенкийский Курумканский Муйский Окинский Северо-Байкальский Республика Карелия - вся территория город Костомукша и подчиненные его администрации населенные пункты остальная территория Республики: города: Петрозаводск районы: Беломорский Сортавала и подчиненные его администрации населенные Калевальский пункты Кемский ... Криминал Обзоры Горячая линия Второе гражданство Путеводитель Инвестиции Недвижимость Стиль Разное Работа в Оффшор Экспресс Информационно-новостной сайт Оффшор Экспресс (www.nalogi.net) – это крупнейший русскоязычный источник информации об оффшорном бизнесе. Слова оффшор (оффшор), оффшорная компания, оффшорный банк давно стали повседневными в нашем лексиконе. Ни одна сфера экономики не обходится без оффшорных инструментов для налогового или финансового планирования. Мурманская область Архангельская область - г. Северодвинск с территорией, находящейся в административном подчинении Северодвинской городской администрации, Лешуконский, Мезенский и Пинежский районы Ненецкий автономный округ Республика Коми - гг. Воркута, Печора и Инта с территориями, находящимися в административном подчинении их городских администраций, Усинский, Ижемский и Усть-Цилемский районы Ямало-Ненецкий автономный округ Красноярский край - гг. Игарка и Норильск с территориями... Источник: Сборник информационных и нормативных материалов "Условия труда на геологосъемочных работах" Редактор и составитель Лучанский Григорий Москва, ФГУНПП «Аэрогеология», 2004 г. Перечень районов Крайнего Севера и местностей, приравненных к районам Крайнего Севера, на которые распространяется действие указов Президиума Верховного Совета СССР от 10 февраля 1960 г. и от 26 сентября 1967 г. о льготах для лиц ... ПЕРЕЧЕНЬ РАЙОНОВ КРАЙНЕГО СЕВЕРА И МЕСТНОСТЕЙ, ПРИРАВНЕННЫХ К РАЙОНАМ КРАЙНЕГО СЕВЕРА, НА КОТОРЫЕ РАСПРОСТРАНЯЕТСЯ ДЕЙСТВИЕ УКАЗОВ ПРЕЗИДИУМА ВЕРХОВНОГО СОВЕТА СССР ОТ 10 ФЕВРАЛЯ 1960 Г. И ОТ 26 СЕНТЯБРЯ 1967 Г. "О ЛЬГОТАХ ДЛЯ ЛИЦ, РАБОТАЮЩИХ В ЭТИХ РАЙОНАХ И МЕСТНОСТЯХ" УТВ.ПОСТАНОВЛЕНИЕМ СОВЕТА МИНИСТРОВ СССР ОТ 10 НОЯБРЯ 1967 Г. N 1029 <<<< >>>> ПЕРЕЧЕНЬ РАЙОНОВ КРАЙНЕГО СЕВЕРА И МЕСТНОСТЕЙ, ПРИРАВНЕННЫХ К РАЙОНАМ КРАЙНЕГО СЕВЕРА... Постановление Совета Министров СССР от 10.11.67 № 1029 «О порядке применения Указа Президиума Верховного Совета СССР от 26 сентября 1967 г. «О расширении льгот для лиц, работающих в районах Крайнего Севера и в местностях, приравненных к районам Крайнего Севера» (с изменениями от 30 декабря 1970 г., 17 апреля 1971 г., 16 апреля 1974 г., 10 февраля 1975 г., 18 января, 8 февраля 1977 г., 19 января, 19 августа 1982 г., 3 января 1983 г., 28 июня 1985 г., 23 июня 1990 г., 27 ноября 1991 г., 24... Утвержден Постановлением Совета Министров СССР от 10 ноября 1967 г. N 1029 ПЕРЕЧЕНЬ РАЙОНОВ КРАЙНЕГО СЕВЕРА И МЕСТНОСТЕЙ, ПРИРАВНЕННЫХ К РАЙОНАМ КРАЙНЕГО СЕВЕРА, НА КОТОРЫЕ РАСПРОСТРАНЯЕТСЯ ДЕЙСТВИЕ УКАЗОВ ПРЕЗИДИУМА ВЕРХОВНОГО СОВЕТА СССР ОТ 10 ФЕВРАЛЯ 1960 Г. И ОТ 26 СЕНТЯБРЯ 1967 Г. О ЛЬГОТАХ ДЛЯ ЛИЦ, РАБОТАЮЩИХ В ЭТИХ РАЙОНАХ И МЕСТНОСТЯХ (в ред. Постановлений Совмина СССР от 03.01.1983 N 12, от 28.06.1985 N 593, от 23.06.1990 N 594, Постановления Правительства РФ от 27.11.1991 N 25 ...