

горьковское направление электричек строительство



Загрузок: 2867

Скорость: 1.43 Мб/с

СКАЧАТЬ

Рейтинг: ★★★★★

Автор: Clopper

Безопасно! Вирусов нет



196



Нравится

100



Твитнуть



g+1



50



95



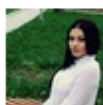
161 комментариев



Саша

Благодарочка за все!

1 минуту назад



Ангелина

Побольше бы таких сайтов.

1 минуту назад



Гриша

Первый раз тут, скорость загрузки радует, наличие файлов тоже!

1 минуту назад



Марина

Всем советую, качает быстро.

1 минуту назад



Леша

не поверил глазам, есть все. спасибо!

1 минуту назад



Оксана

Глупости говорят, что незаменимых не бывает, без этого сайта я бы пропала.

1 минуту назад

В предстоящие выходные на Горьковском направлении МКЖД изменится расписание электричек. Это связано с ремонтно-путевыми работами возле станции Реутово, сообщает пресс-служба МЖД. Так, с 4 по 5 апреля с 21.05 до 9.00 ремонт пройдут работы на четвертом главном пути станции Реутово. Во время ремонта электрички будут следовать по соседним путям. Эффективную систему общественного транспорта в Москве невозможно построить без активного использования пассажироперевозок по железным дорогам. Сейчас же они находятся в зачаточном состоянии. Пробок.нет разработал концепцию, которая позволит в разы увеличить пассажироперевозки по железной дороге, тем самым, заметно снизив нагрузку на переполненный метрополитен. Железнодорожный узел Москвы (МЖД) сформировался 100 лет назад. В столице сходятся 10 радиальных направлений, их объединяют два кольца — Малое, 54 км, построенное в 1908 году, и Большое, 558 км. Ежедневно три тысячи электропоездов перевозят 1,5 млн человек. Большая часть электричек приходит в центр столицы. Железные дороги пронизывают весь город и могли бы взять на себя часть столичного пассажиропотока, но сделать пересадку с одного направления на другое невозможно. По материалам: ТРС группа Место: Железнодорожный Расписание электричек на Горьковском направлении восстан. Изменения расписания электричек горьковского направления Расписание движения электричек на Горьковском направлении Московской железной дороги изменится с 9 по 17 июня в связи с проведением ремонтных работ, сообщает пресс-служба московской магистрали. К завершению подходит строительство отдельного пути для ускоренного движения поездов между Москвой и Железнодорожным. Расписание пригородных электричек, отмены и изменения, стоимость билетов. Новые линии железной дороги запустят в 2016 году [инфографика] Сегодня прокатился от станции Реутово до о.п. Кучино. Около станции Реутово строят опоры эстакады в сторону Балашихи, часть опор с виду уже готова одно пролётное строение уже поместили на опоры. На о.п. Никольское уже уложена часть новой платформы и стоят опоры под реконструкцию пешеходного моста. На о.п. Салтыковская также уложена часть новой платформы. Аналогично на о.п. Кучино.