


## сдача отчетов в пфр сроки



Загрузок: 2867    Скорость: 1.43 Мб/с

**СКАЧАТЬ**

Рейтинг: ★★★★★  
Автор: Clopper

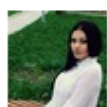
Безопасно! Вирусов нет

В ❤️ 196    Нравится 100    Твитнуть    +1    50    95

161 комментарий В



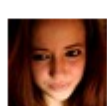
**Саша**  
Благодарочка за все!  
1 минуту назад



**Ангелина**  
Побольше бы таких сайтов.  
1 минуту назад



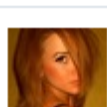
**Гриша**  
Первый раз тут, скорость загрузки радует, наличие файлов тоже!  
1 минуту назад



**Марина**  
Всем советую, качает быстро.  
1 минуту назад



**Леша**  
не поверил глазам, есть все. спасибо!  
1 минуту назад



**Оксана**  
Глупости говорят, что незаменимых не бывает, без этого сайта я бы пропала.  
1 минуту назад

Подробный порядок сдачи и заполнения отчетности в Пенсионный фонд (ПФР России) и Фонд социального страхования (ФСС России) в 2015 году. В Пенсионный фонд сдают расчет по форме РСВ-1, в соцстрах – расчет - 4 ФСС. При отсутствии выплат работникам в фонды сдают нулевую отчетность. Сроки сдачи отчетности установлены Федеральным законом от 24.07.2009 № 212-ФЗ. Если отчетность в ПФР или ФСС не будет предоставлена, организацию могут оштрафовать и заблокировать ее расчетный счет. Сдача отчетности в Пенсионный фонд ПФР в 2015 году по единой форме отчета РСВ-1 для всех организаций. Президент РФ Владимир Путин подписал Федеральный закон № 406-ФЗ от 1 декабря 2014 года «О внесении изменений в отдельные законодательные акты РФ по вопросам обязательного социального страхования». Текст документа опубликован на Официальном интернет-портале правовой информации. Так, в частности, согласно поправкам, отчетность в ФСС будет представляться на бумажном носителе не позднее 20-го числа месяца, следующего за истекшим кварталом ... С 2015 года срок сдачи отчетности в ФСС для тех организаций, которые отчитываются в соцстрах на бумаге, крайним сроком станет 20-е число месяца, следующего за отчетным кварталом. Для тех организаций, которые сдают электронную отчетность в ФСС – 25-е число месяца, следующего за отчетным кварталом. Сроки сдачи отчетности в Пенсионный фонд изменятся только для тех организаций, которые сдают отчетность электронно. Выберите ваш регион Алтайский край Амурская область Архангельская область Астраханская область Белгородская область Брянская область Владимирская область Волгоградская область Вологодская область Воронежская область Еврейская автономная область Забайкальский край Ивановская область Иркутская область Кабардино-Балкарская Республика Калининградская область Калужская область Камчатский край Карачаево-Черкесская Республика Кемеровская область Кировская область Костромская область Краснодарский... Интернет-бухгалтерия «Моё дело» позволяет в автоматическом режиме и без ошибок создать отчетность в ПФР. Сдача отчетности в срок Налоговый календарь своевременно оповестит вас по e-mail или SMS о необходимости сдать отчет в ПФР. Отчетность в ПФР через интернет Отправляйте отчеты в Пенсионный фонд через интернет совершенно бесплатно, без установки дополнительного ПО. Отчетность в ПФР Все компании и ИП уплачивают страховые взносы на обязательное пенсионное страхование. Лучшее издательство для настоящего бухгалтера. В августе 2015 г. нас читают в бухгалтериях 37400 российских компаний. Присоединяйтесь! Отчетность в электронном виде за 2014 год с учетом всех корректировок должна быть представлена до 20 февраля! С 2015 года, начиная с отчетного периода I полугодие 2015 года, вводится для плательщиков Единая форма отчетности в ПФР, объединившая в себе отчетность по начисленным и уплаченным страховым взносам на ОПС и на ОМС в целом по организации и сведения индивидуального персонифицированного учета по каждому застрахованному лицу. Правление ПФР своим Постановлением № 2п от 16.01.2014 утвердило РСВ-1 ПФР - новую единую форму расчета по начисленным и уплаченным страховым взносам на обязательное ... Подскажите, пожалуйста, какие изменения произошли с 1.01.2015 г. в сроках сдачи отчетности в ПФР и ФСС за 4 кв. 2014 г. Ответ: С 1 января 2015 г. Расчет необходимо представить в территориальное отделение ФСС РФ по месту вашего учета в следующие сроки : — Расчет на бумажном носителе подается не позднее 20-го числа календарного месяца,...