


трудоустройство по совместительству бланк скачать бесплатно



Загрузок: 2867 Скорость: 1.43 Мб/с

СКАЧАТЬ

Рейтинг: ★★★★★
Автор: Clopper

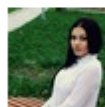
Безопасно! Вирусов нет

В ❤️ 196 Нравится 100 Твитнуть +1 50 95

161 комментарий



Саша
Благодарочка за все!
1 минуту назад



Ангелина
Побольше бы таких сайтов.
1 минуту назад



Гриша
Первый раз тут, скорость загрузки радует, наличие файлов тоже!
1 минуту назад



Марина
Всем советую, качает быстро.
1 минуту назад



Леша
не поверил глазам, есть все. спасибо!
1 минуту назад



Оксана
Глупости говорят, что незаменимых не бывает, без этого сайта я бы пропала.
1 минуту назад

Дополнительная подработка в наше время необходима многим людям. Есть немало желающих воспользоваться таким предложением, но предложений пока не так много. В то же время нередко случается, что на основном месте ведения трудовой деятельности сотруднику предлагается выполнить ряд задач, не входящих в его обязанности, за дополнительную плату. В итоге человек не получает тех дополнительных денег, которые были ему обещаны — их списывают их разными способами. СРОЧНЫЙ ТРУДОВОЙ ДОГОВОР ОБРАЗЕЦ (работа по совместительству) БЛАНК документ является типовым предназначен для бесплатного использования Санкт-Петербург «___» _____ 2013 года ООО «_____» в лице генерального директора _____, действующего на основании Устава, именуемое в дальнейшем «Работодатель», с одной стороны, и Гражданин РФ _____ паспорт серии _____ № _____, выдан _____, зарегистрированный по адресу: Санкт-Петербург, улица _____ д. __, кв... Характер трудовых отношений между работником и работодателем определяется соглашением, положения которого оговариваются в трудовом договоре. Главное назначение трудового договора — на законодательном уровне защитить интересы работника и работодателя, не ущемляя при этом права каждой из сторон. В договоре обязательно отмечается место работы, которое может быть основным или по совместительству. Общеизвестно, что по законодательству, работодатель должен заключать трудовой договор при приеме на работу нового сотрудника. Без искомого документа он не имеет право допустить работника к выполнению своих обязанностей. Такое же суждение относится и к видам занятости, которые предполагают неполный рабочий день, то есть по совместительству. Особенности заключения трудового договора с совместителем, предусмотрены ст.282-288 ТК РФ. Таким образом, любой бланк трудового договора по совместительству должен отвечать нормам права, указанным в данных статьях ТК РФ. Совместительство - выполнение работником другой регулярной оплачиваемой работы на условиях трудового договора по совместительству в свободное от основной работы время (абз.1 ст.282 ТК РФ). Существует два вида совместительства: внутреннее и внешнее. От того насколько грамотно и точно составлен договор будет зависеть многое. Договор, который идет вразрез с основными требованиями законодательства может быть признан недействительным, а это, в свою очередь, повлечет массу неприятностей и для сотрудника, и для компании. Трудовой договор: заполненный образец В начале трудового договора обозначаются его стороны: ФИО работника и наименование организации работодателя. По законодательству работодатель обязан заключить трудовой договор с каждым сотрудником – без этого он просто не имеет право допустить сотрудника к работе. Даже если речь идет о работнике, выполняющем работу неполный рабочий день, или о работнике, работающем по совместительству . внутренним – то есть работать на этом же предприятии по основной должности и в то же время выполнять работы по совместительству на основании трудового договора – например, такие работы... Типовая форма трудового договора с работником-совместителем (внутреннее и внешнее совместительство) ТРУДОВОЙ ДОГОВОР г. _____ " ____ " _____ г.

_____, (наименование работодателя) именуем __ в дальнейшем - Работодатель, в лице _____ (должность, _____ действующий на основании _____, Ф.И.О.) (Устава и т.д.) ИНН... Скачайте Трудовой договор о работе по совместительству для РК 2015. Образец юридического документа Трудовой договор о работе по совместительству онлайн, под свою ситуацию. 9. Вступление трудового договора в силу 9.1. Настоящий трудовой договор составлен в 2 экземплярах, каждый из которых подписывается сторонами. После регистрации в установленном порядке в отделе трудовых отношений и охраны труда Комитета социальной защиты населения и молодежной политики один экземпляр трудового договора передается работнику, другой хранится у работодателя ; 9.2.