


## методика профдиагностики



Загрузок: 2867    Скорость: 1.43 Мб/с

**СКАЧАТЬ**

Рейтинг: ★★★★★  
Автор: Clopper

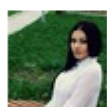
Безопасно! Вирусов нет

В ❤️ 196    Нравится 100    Твитнуть    +1    50    95

161 комментарий В



**Саша**  
Благодарочка за все!  
1 минуту назад



**Ангелина**  
Побольше бы таких сайтов.  
1 минуту назад



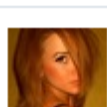
**Гриша**  
Первый раз тут, скорость загрузки радует, наличие файлов тоже!  
1 минуту назад



**Марина**  
Всем советую, качает быстро.  
1 минуту назад



**Леша**  
не поверил глазам, есть все. спасибо!  
1 минуту назад



**Оксана**  
Глупости говорят, что незаменимых не бывает, без этого сайта я бы пропала.  
1 минуту назад

Профдиагностика в профильном обучении Интерес помогает раскрыть способности, преодолеть препятствия на пути к цели Г. Резапкина Тесты интересов Основные методы профдиагностики: наблюдение беседа анкетирование тестовые испытания выявляют распределение интересов по направлениям помогают выяснить основные интересы каждого ученика позволяют изучить глубину интересов Методика «Профиль» (10-11кл) Цель: изучение интересов учащихся... Методы профдиагностики, как и критерии профпригодности, существенно отличаются у разных исследователей. За последние годы, благодаря ознакомлению с опытом западных стран, в российской профдиагностике произошли значительные изменения. Эти изменения заключаются не только в определенном пренебрежении многими прежними методами (в основном опиравшимися на анализ затрат времени), но и во внедрении новых направлений. Профдиагностика является лишь частью общей системы выбора профессии – профориентации учащихся. Она направлена на выявление определенных склонностей личности к той или иной профессиональной деятельности, путем разработанных методик и с помощью различного инструментария. Необходимость профдиагностики заключается в следующем. Во-первых, чтобы не допустить стихийного выбора дальнейшего образования и получения профессии ("за компанию" с лучшим другом, или по принципу "это модно"). Профконсультирование школьников Рекомендации к профконсультированию школьников Выделяют пять основных случаев обращения школьников к профконсультанту, обусловленные потребностно-мотивационной сферой и ценностными ориентирами: 1. Мотив неопределенности. Школьник не имеет собственного профплана, но сознаёт необходимость своевременного решения проблемы, появляется потребность выхода из неопределенной ситуации. 2. Мотив альтернативного выбора. Итак, чтобы скачать: Шаг 1. Посмотрите, ниже находятся кнопки всех популярных соцсетей. Наверняка Вы где-то зарегистрированы. Воспользуйтесь одной из кнопок, чтобы порекомендовать своим друзьям презентацию. Шаг 2. После того, как Вы оставили рекомендацию в любой из соцсетей, кнопка "Скачать" активируется. Нажмите на нее, чтобы скачать файл. Спасибо за посильную помощь нашему portalу! Челпанов В.Б., Шацкая Е.В., Курск Выбор темы статьи обусловлен актуальностью вопроса профессионального подбора кадров и комплексной оценки социально-психологических особенностей персонала. Как правило, организации сталкиваются с несколькими проблемами: профессиональной непригодностью работников, несоответствием образовательного уровня или специальности планируемой должности, а также недостаточной профессиональной подготовкой соискателей различных должностей. Углубленная профконсультация подразумевает комплексное изучение личности опантанта и выявление тех личностных и профессиональных особенностей, которые, как правило, входят в так называемую «слепую» зону личности. Именно в этой зоне находится закрытая от опантанта информация, не позволяющая объективно анализировать свои возможности. Неизвестные особенности часто связаны с такими комплексами как: повышенная агрессивность, обидчивость, тревожность, социальная дезадаптированность и др. Инструкция: ниже приведены утверждения, характеризующие любую профессию. Прочтите и оцените, в какой мере каждое из них повлияло на ваш выбор профессии. Назовите эту профессию, специальность. Таблица Окончание таблицы Шкала оценок: 5 — очень сильно повлияло, 4 — сильно, 3 — средне, 2 — слабо, 1 — никак не повлияло. Условные обозначения: «и» — внутренние индивидуально значимые мотивы; «с» — внутренние социально значимые мотивы; «+» — внешние положительные мотивы ... "Справочная книга школьного психолога." Овчарова Р.В. — 2-е изд., дораб. — М.: «Просвещение», «Учебная литература», 1996. — 352 с. В книге представлен конкретный опыт организации психологической службы в школе. Изложены задачи школьного психолога, описаны авторские модели, даны рекомендации по работе с учащимися, учителями, родителями, приводятся адаптированные методики. ОГЛАВЛЕНИЕ ПРЕДИСЛОВИЕ ГЛАВА I ТАКТИКА ПСИХОЛОГИЧЕСКОЙ СЛУЖБЫ 1. КАКОЙ ПСИХОЛОГ НУЖЕН ШКОЛЕ?