


## образец приказа о присвоении квалификационной категории



Загрузок: 2867    Скорость: 1.43 Мб/с

**СКАЧАТЬ**

Рейтинг: ★★★★★  
Автор: Clopper

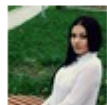
Безопасно! Вирусов нет

В ❤️ 196    Нравится 100    Твитнуть    +1    50    95

161 комментариев В



**Саша**  
Благодарочка за все!  
1 минуту назад



**Ангелина**  
Побольше бы таких сайтов.  
1 минуту назад



**Гриша**  
Первый раз тут, скорость загрузки радует, наличие файлов тоже!  
1 минуту назад



**Марина**  
Всем советую, качает быстро.  
1 минуту назад



**Леша**  
не поверил глазам, есть все. спасибо!  
1 минуту назад



**Оксана**  
Глупости говорят, что незаменимых не бывает, без этого сайта я бы пропала.  
1 минуту назад

Предлагаемый материал позволит разобраться во всех тонкостях порядка присвоения работникам квалификационных категорий. К категории «специалисты» (код категории – 2) относят служащих, выполняющих аналитико-конструктивные функции, обладающих специальными знаниями, навыками, умениями и опытом работы по определенному виду профессиональной деятельности, имеющих высшее (специалисты высшего уровня квалификации) или среднее специальное (специалисты среднего уровня квалификации) образование... ООО «Прогресс» О присвоении квалификационных категорий На основании рекомендаций аттестационной комиссии ПРИКАЗЫВАЮ: 1. Присвоить квалификационные категории следующим специалистам: Суворовой И.Н. - 2-ю квалификационную категорию по должности «бухгалтер»; Степаненко В.В. - 2-ю квалификационную категорию по должности «экономист»; Федорчук П.П. - 1-ю квалификационную категорию по должности «инженер»; Ковальчук С.С. - 1-ю квалификационную категорию по должности «специалист по кадрам». Наименование образовательного учреждения ПРИКАЗ 00.00.20\_ № 00 "О присвоении второй квалификационной категории" В соответствии с Положением о порядке аттестации педагогических и руководящих работников государственных и муниципальных образовательных учреждений, утверждённым приказом Минобрнауки РФ от 26.06.2000 года № 1908; на основании протокола заседания аттестационной комиссии МДОУ "Детский сад" № \_\_\_ от \_\_\_\_\_ № ПРИКАЗЫВАЮ: 1. Присвоить вторую квалификационную категорию сроком на ... Приказ министерства образования и молодежной политики Ставропольского края от 10 июля 2015 г. № 221-лс «Об установлении квалификационных категорий» Приказ министерства образования и молодежной политики Ставропольского края от 11 июня 2015 года № 175-лс «О присвоении квалификационных категорий» Приказ министерства образования и молодежной политики Ставропольского края от 20 мая 2015 года № 150-лс «О присвоении квалификационных категорий» Приказ министерства образования и молодежной политики ... приказ о присвоении квалификационной категории образец приказ о присвоении квалификационной категории образец квалификационной, приказ, категории, образец, присвоении, о, категории образец, присвоении квалификационной, квалификационной категории, о присвоении, приказ о КОНТРОЛЬНЫЙ ЭКЗЕМПЛЯР Учреждение образования Брестский государственный университет имени А.С.Пушкина / УТВЕРЖДАЮ -----Ректор университета М.Э.Чесновский 2013 г. ИНСТРУКЦИЯ Ю Н . 2013 г. Брест N&2 9 S О порядке присвоения квалификационных категорий и разрядов работникам I. ОБЩИЕ ПОЛОЖЕНИЯ 1. Настоящая Инструкция определяет порядок присвоения квалификационных категорий и разрядов работникам (специалистам, рабочим кадрам)... Опубликовано: 27 января 2012 г. в "РГ" - Федеральный выпуск №5690 Приложение к приказу Министерства здравоохранения и социального развития Российской Федерации от 25 июля 2011 г. N 808н (зарегистрирован в Минюсте РФ 23 сентября 2011 г. Регистрационный N 21875. Опубликовано в "РГ" N 216 от 28 сентября 2011 г. на с. 21) I. Общие положения 1.1.