



образец заполнения ведомости мб 7






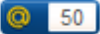



Загрузок: 2867 Скорость: 1.43 Мб/с

СКАЧАТЬ

Рейтинг: ★★★★★
Автор: Clopper

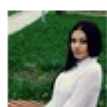
Безопасно! Вирусов нет 

  196  Нравится 100  Твитнуть  +1  50  95

 161 комментариев 



Саша
Благодарочка за все!
1 минуту назад



Ангелина
Побольше бы таких сайтов.
1 минуту назад



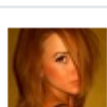
Гриша
Первый раз тут, скорость загрузки радует, наличие файлов тоже!
1 минуту назад



Марина
Всем советую, качает быстро.
1 минуту назад



Леша
не поверил глазам, есть все. спасибо!
1 минуту назад



Оксана
Глупости говорят, что незаменимых не бывает, без этого сайта я бы пропала.
1 минуту назад

Печатную форму «Ведомость учета выдачи спецодежды, спецобуви и предохранительных приспособлений» (МБ-7) можно получить из документа «Выдача спецодежды и СИЗ» Пример формы ведомости учета выдачи спецодежды, спецобуви и предохранительных приспособлений (МБ-7). Образец заполнения бланка. Типовая межотраслевая форма N МБ-7 утверждена Постановлением Госкомстата России от 30.10.97 N 71а Ведомость учета выдачи спецодежды, спецобуви и предохранительных приспособлений (форма № МБ-07) - применяется для учета выдачи спецодежды, спецобуви и предохранительных приспособлений работникам в индивидуальное пользование. (Применяется при автоматизированной обработке учетных данных.). Заполняется в двух экземплярах кладовщиком структурного подразделения. Поступила спецодежда, мы заводим - ...? Карточку учета МБ-2? Или ее заводим только если выдаем сотруднику спецодежду? Выдаем ее сотрудникам, какой документ? -форма МБ-7 (ведомость учета выдачи спецодежды) или достаточно под роспись в карточке МБ-2 ? какая карточка должна использоваться при учете спецодежды: - МБ-2 (учет МБП), - или личная карточка учета выдачи средств индивидуальной защиты? === Если сотрудник возвращает на склад, то в карточке делаем отметку "Возвращено". === Форма No. МБ-7 Утверждена Постановлением Госкомстата СССР от 28.12.89 No. 241 +-----+ Код по ОКУД || +---+-----+ ВЕДОМОСТЬ УЧЕТА ВЫДАЧИ (ВОЗВРАТА) СПЕЦОДЕЖДЫ, СПЕЦОБУВИ И ПРЕДОХРАНИТЕЛЬНЫХ ПРИСПОСОБЛЕНИЙ +-----+ | Номер |Месяц,|Код вида|Цех, отдел,| | |документа| год |операции| участок... Подборка наиболее важных документов по запросу Ведомость учета выдачи спецодежды (нормативно-правовые акты, формы, статьи, консультации экспертов и многое другое). Стандартная печатная форма МБ-7. Заполняется из документов "Передача материалов в эксплуатацию". При заполнении происходит фильтр по полю "Склад" (соответственно его необходимо обязательно заполнять). Также часть информации берется из справочника "Организации", поэтому и это поле надо обязательно заполнять. А в остальном и описывать нечего - стандартная форма, простейший код.