

договор с пфр об электронном документообороте МОСКВА



Загрузок: 2867

Скорость: 1.43 Мб/с

СКАЧАТЬ

Рейтинг: ★★★★★

Автор: Clopper

Безопасно! Вирусов нет



196

Нравится

100

Твитнуть

g+1

50

95



161 комментариев

В



Саша

Благодарочка за все!

1 минуту назад



Ангелина

Побольше бы таких сайтов.

1 минуту назад



Гриша

Первый раз тут, скорость загрузки радует, наличие файлов тоже!

1 минуту назад



Марина

Всем советую, качает быстро.

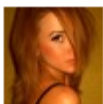
1 минуту назад



Леша

не поверил глазам, есть все. спасибо!

1 минуту назад



Оксана

Глупости говорят, что незаменимых не бывает, без этого сайта я бы пропала.

1 минуту назад

Компания СКБ Контур предоставляет налогоплательщикам возможность отчитаться в ПФР по ТКС с помощью самой востребованной системы сдачи электронной отчетности «Контур-Экстерн». Если ваша организация ещё не является абонентом системы, то для подключения вам необходимо отправить заявку или обратиться в ближайший к вам сервисный центр . Перед подключением выберите подходящий тарифный план с возможностью отправки всех видов необходимой вам отчетности в ПФР. Выберите ваш регион Алтайский край Амурская область Архангельская область Астраханская область Белгородская область Брянская область Владимирская область Волгоградская область Вологодская область Воронежская область Еврейская автономная область Забайкальский край Ивановская область Иркутская область Кабардино-Балкарская Республика Калининградская область Калужская область Камчатский край Карачаево-Черкесская Республика Кемеровская область Кировская область Костромская область Краснодарский... В случае нестандартного подключения (несколько рабочих мест, абонентов, направлений обмена и т.д.) заполните поле регистрационной карты «Дополнительная информация по подключению». Наш оператор свяжется с вами для уточнения всех деталей. Для того чтобы стать нашим абонентом и в полной мере оценить преимущества представления отчетности через Интернет Вам необходимо сделать всего 3 шага: В случае нестандартного подключения (несколько рабочих мест, абонентов, направлений обмена и т.д ... Все организации без исключений должны сдавать квартальные отчеты по начисленным и уплаченным страховым взносам. ИП должны отчитываться в ПФР наряду с организациями, но только при условии регистрации в фонде в качестве работодателя. Директор компании поставил перед бухгалтером задачу – перевести фирму и ее обособленные подразделения на электронную отчетность в ПФР. В интернете бухгалтер отыскал массу предложений спецоператоров, предлагающих услуги по сдаче электронной отчетности. Однако изучив сайты региональных ПФР, пришел к выводу, что требования фондов различаются. Чтобы сэкономить время и силы, выработаем удобный алгоритм перехода на сдачу электронной отчетности.