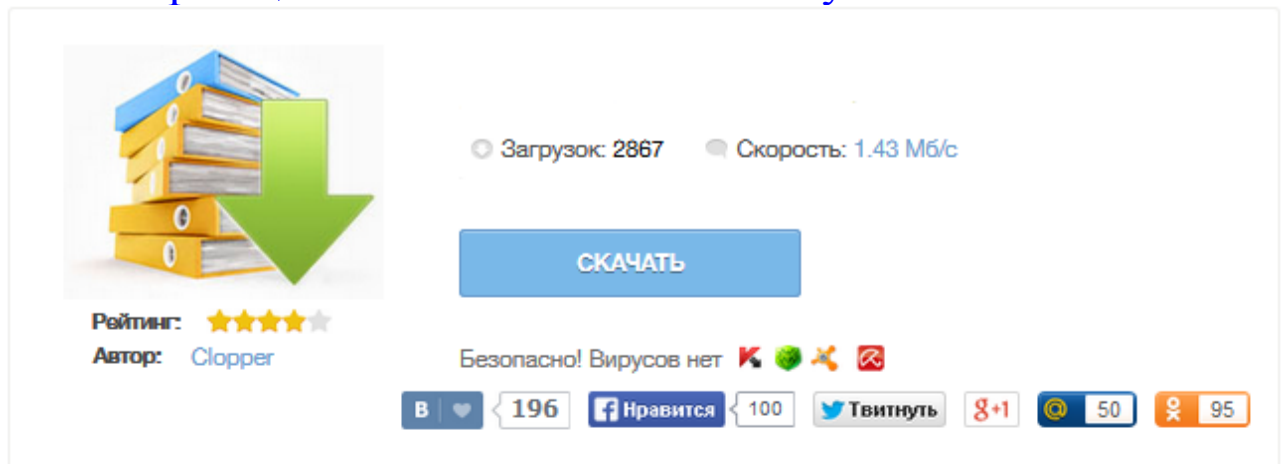


образец заполнения анкеты на визу в латвию



Download interface for a visa application form. It features a stack of folders with a large green arrow pointing down. The interface includes a download button labeled "СКАЧАТЬ", a rating of 5 stars, and the author's name "Clopper". It also displays statistics: 2867 downloads and a speed of 1.43 Mb/s. Security icons indicate no viruses were detected. Social media sharing options for VK, Facebook, and Twitter are shown with their respective counts: 196 VK likes, 100 Facebook likes, and 50 Twitter retweets. Other social media icons for Google+, YouTube, and Dribbble are also present with counts of 95, 50, and 95 respectively.

Загрузок: 2867 Скорость: 1.43 Мб/с

СКАЧАТЬ

Рейтинг: ★★★★★
Автор: Clopper

Безопасно! Вирусов нет

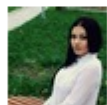
В ❤️ 196 Нравится 100 Твитнуть +1 50 95

161 комментарий В



Саша

Благодарочка за все!
1 минуту назад



Ангелина

Побольше бы таких сайтов.
1 минуту назад



Гриша

Первый раз тут, скорость загрузки радует, наличие файлов тоже!
1 минуту назад



Марина

Всем советую, качает быстро.
1 минуту назад



Леша

не поверил глазам, есть все. спасибо!
1 минуту назад



Оксана

Глупости говорят, что незаменимых не бывает, без этого сайта я бы пропала.
1 минуту назад

Страховка для визы Это полис медицинского страхования, действующий на территории всех стран Шенгена и имеющий минимальное покрытие 30 000 евро. Срок действия полиса будет учитываться при определении срока действия визы (количества дней пребывания). К этому сроку дополнительно плюсятся 15 дней; их оплачивать не нужно - они лишь увеличивают период пребывания в стране, однако находиться в ней можно лишь то количество дней, которое указано в визе. Когда людям становится нужна шенгенская виза в Латвию, встает вопрос о заполнение анкеты на получение шенгенской визы. Им кажется, что если найти образец заполнения анкеты, проблема с анкетой решится. По мнению многих людей обращаться в визовые компании пустая трата денег. Заполнив анкету для получения шенгенской визы, собрав все документы, подают все документы в посольство. Скорость получения в Москве при самостоятельном оформлении Обычный срок: получение документов на пятый день, в сезон - до 10. Срочная виза — три рабочих дня. Простота получения при самостоятельном оформлении Всё довольно просто. Сотрудники визовых служб Латвии доброжелательны и говорят по-русски. В инструкциях на сайте и в формах документов все подробно расписано с учетом российской действительности. Внимание! С 1 апреля 2012 года анкета на визу в Латвию в посольство этой Республики в России подается обязательно в электронной форме. Бумажный формат разрешен только в качестве исключения для пенсионеров, у которых нет возможности или умений подать заявку через интернет. Рассмотрим, как правильно заполнить анкетный лист и какие требования к нему установлены. Образец заполнения анкеты на визу в Латвию Анкета на визу в Латвию заполняется онлайн, затем распечатывается и подписывается от руки. Заявление на ребенка оформляется отдельно, после чего его подписывают родители или официальный опекун. Образец заполнения анкеты можно найти в Консульстве или воспользоваться нашими рекомендациями. В анкете должны быть указаны только достоверные сведения, которые содержат запрашиваемую информацию. Сегодня мы рассмотрим образец заполнения анкеты на Шенгенскую визу. Как и в случае с документами, требования к ее заполнению зависят исключительно от консульства в которое вы подаете документы. Прежде чем заполнять анкету, зайдите на сайт консульства или визового центра, иногда там можно найти образец или требования к заполнению анкеты. На каком языке заполнять анкету? Обновлено: 28.05.2015 Латвия входит в состав Шенгенского соглашения, а значит россиянам для въезда туда потребуются наличие действующего Шенгена. Его можно получить заранее через консульство или визовые центры в РФ. Шенгенская виза в Латвию самостоятельно делается не очень трудно, к заявителям предъявляются стандартные требования, главное подтвердить цель своей поездки, наличие средств и места проживания и гарантировать свое возвращение обратно. Анкету заполнять необходимо в электронном виде, после чего распечатать все 5 страниц, включая ту, что содержит бар-код. Анкеты, заполненные от руки, принимаются консульским отделом в виде исключения. С 1 апреля этого года это условие обязательное. Прежде чем заполнять анкету, ознакомьтесь с инструкцией на сайте . Заполнять анкету необходимо исключительно латинскими буквами, в соответствии с информацией в загранпаспорте. Обязательны для заполнения поля с красной звездочкой. П. 17 - Указывается адрес фактического проживания и телефон, по которому всегда можно связаться с заявителем (предпочтительно, мобильный). П. 19 - указывается профессия/должность. Если заявитель - безработный/ студент/ пенсионер, в данном пункте соответственно, указывается: UNEMPLOYED/ STUDENT/ RETIRED. П. 20 - указываются сведения о работодателе (название организации, адрес, телефон, электронная почта).