


пантелеев методика исследования самооотношения



Загрузок: 2867 Скорость: 1.43 Мб/с

СКАЧАТЬ

Рейтинг: ★★★★★
Автор: Clopper

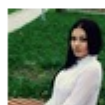
Безопасно! Вирусов нет

В ❤️ 196 Нравится 100 Твитнуть +1 50 95

161 комментарий В



Саша
Благодарочка за все!
1 минуту назад



Ангелина
Побольше бы таких сайтов.
1 минуту назад



Гриша
Первый раз тут, скорость загрузки радует, наличие файлов тоже!
1 минуту назад



Марина
Всем советую, качает быстро.
1 минуту назад



Леша
не поверил глазам, есть все. спасибо!
1 минуту назад



Оксана
Глупости говорят, что незаменимых не бывает, без этого сайта я бы пропала.
1 минуту назад

Методика предназначена для выявления структуры самооотношения личности, а также выраженности отдельных компонентов самооотношения: закрытости, самоуверенности, саморуководства, отраженного самооотношения, самооценности, самопривязанности, внутренней конфликтности и самообвинения. Самоотношение понимается в контексте представлений личности о смысле "Я" как выражение смысла "Я" ... Назначение теста Изучение эмоционально-ценностного компонента самосознания. Описание теста Многомерный опросник исследования самооотношения (МИС – методика исследования самооотношения) создан С.Р.Пантлеевым в 1989 году, содержит 110 утверждений распределенных по 9 шкалам. Инструкция к тесту Вам предлагается ответить на вопросы (в форме возможных утверждений) об особенностях Вашего характера, привычках, интересах и т.п. На эти вопросы не может быть [...] Поделиться Многомерный опросник исследования самооотношения (МИС – методика исследования самооотношения) создан С.Р.Пантлеевым в 1989 году, содержит 110 утверждений распределенных по 9 шкалам. Методика предназначена для углублённого изучения сферы самосознания личности, включающее различные (когнитивные, динамические, интегральные) аспекты. Относительно области применения МИС, можно отметить хорошие результаты в рамках индивидуального консультирования осуждённых... Методика исследования самооотношения (тест МИС, опросник МИС) В.В. Столина, С.Р. Пантлеева построена в соответствии с разработанной В. В. Столиным иерархической моделью структуры самооотношения. Многомерный опросник исследования самооотношения создан С.Р.Пантлеевым в 1989 году, содержит 110 утверждений распределенных по 9 шкалам. Данная версия опросника позволяет выявить три уровня самооотношения, отличающихся по степени обобщенности: 1) глобальное самооотношение ; 2) самооотношение ... Подробное описание теста, схема интерпретации. Назначение. Методика предназначена для выявления структуры самооотношения личности, а также выраженности отдельных компонентов самооотношения: открытости, самоуверенности, саморуководства, отраженного самооотношения, самооценности, самопривязанности, внутренней конфликтности и самообвинения. Отв. ред. Ракович Н. К. – Мн.: БГПУ, 2002. – 248с. Методика исследования самооотношения (МИС) разработана Р.С. Пантлеевым (1989) и содержит 9 шкал. Шкала 1 — внутренняя честность (открытость) включает в себя 11 пунктов с такими аспектами образа «Я», как самооотношение, поведение, которые, являясь значимыми для личности (с точки зрения моральных норм), с трудом допускаются до осознания. Шкала «Открытость» – связана с такими аспектами образа «я» как самооотношение, поведение, которые, являясь значимыми для личности, с трудом допускаются до осознания. Шкала «Самоуверенность» – задает представление о себе как самостоятельном, волевом, энергичном, надежном человеке, которому есть за что себя уважать. Шкала «Саморуководство» – отражает представление о том, что основным источником активности и результатов, касающихся как деятельности, так и собственной личности субъекта... Вам предлагается ответить на вопросы (в форме возможных утверждений) об особенностях Вашего характера, привычках, интересах и т.п. На эти вопросы не может быть «правильных» или «неправильных» ответов, так как каждый человек имеет право на свою собственную точку зрения. Для того чтобы полученные на основании Ваших ответов результаты оказались наиболее информативными и плодотворными для конкретизации собственного представления о себе, Вам нужно постараться выбрать наиболее точные ответы. да я тоже жил в 17 веке в англии и охотился на ведьм, да мне и в этой жизни хочется взять всех ведьм и гадких вонючих упырей и прочую нечисть собрать в кучу посадить на костер, а потом утопить в святой воде, а то что-то они совсем распясались издеваются уроды над людьми как хотят... В качестве исходного принимается различие содержания «Я-образа» (знания или представления о себе, в том числе и в форме оценки выраженности тех или иных черт) и самооотношения..