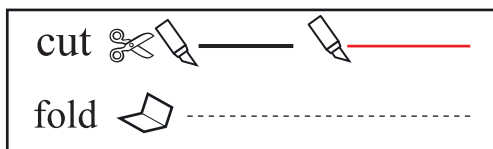


ひまわりのカード 2014

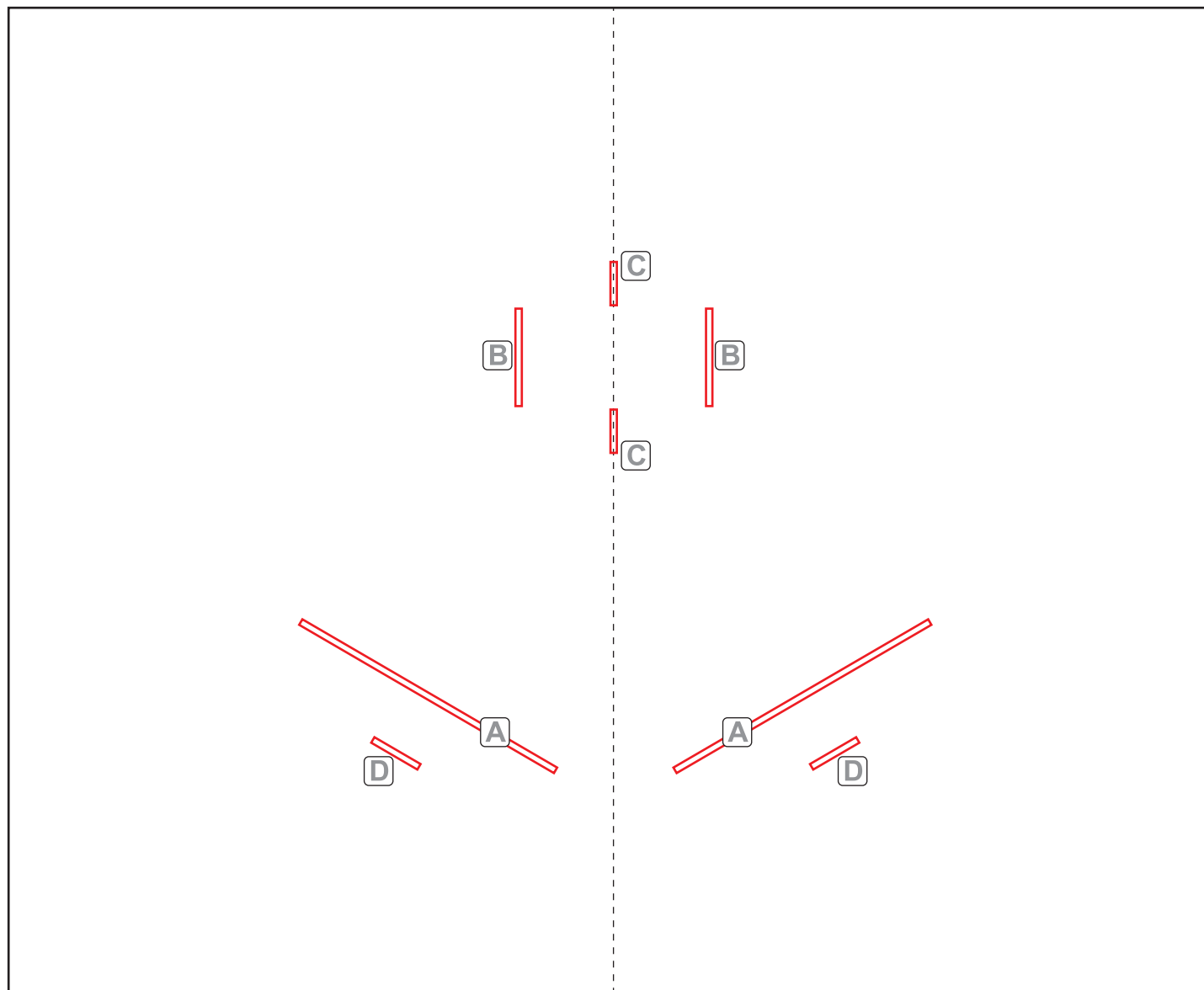


おおまかな手順

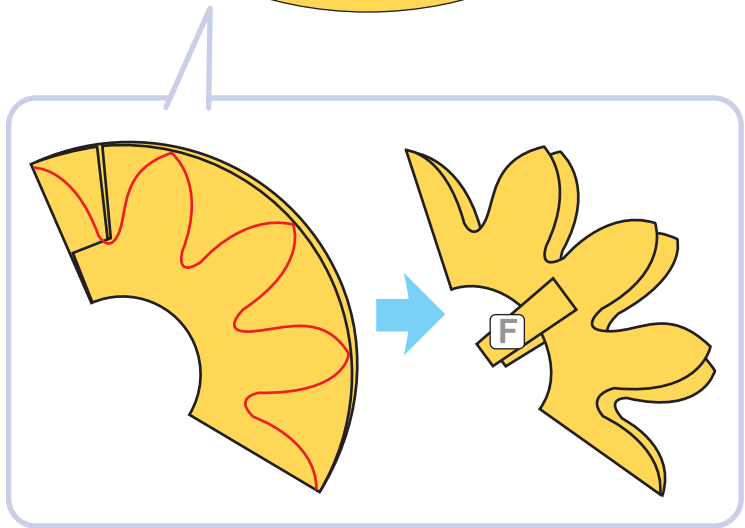
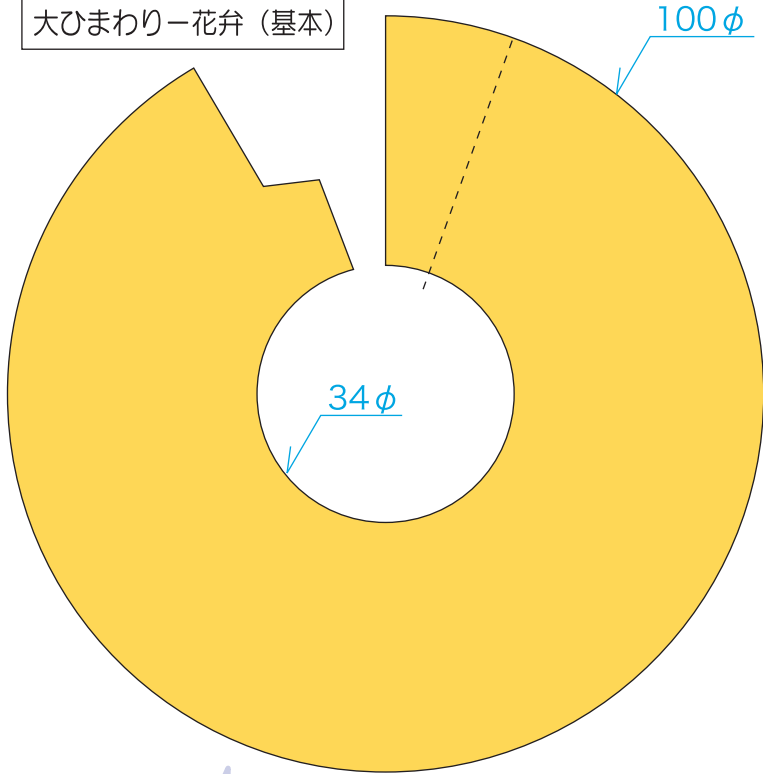
- ① 各パーツを準備する。
- ② 骨組みパーツを組み立てる。
- ③ 花弁の基本パーツを組み立てて2つに折り、花びらの形をハサミでカットする。
- ④ 花弁1枚ずつのパーツを③の基本パーツに貼付ける。
- ⑤ 台紙に小ひまわりのベースをつけ、各骨組みパーツをつける。
- ⑥ 骨組みパーツに円形パーツと花弁パーツをつける。
- ⑦ 花の芯パーツを貼る。
- ⑧ 開閉して調整しながら葉をつける。
- ⑨ 台紙よりも周囲1センチ大きめの厚紙を台紙の裏に貼付けて完成。

台紙

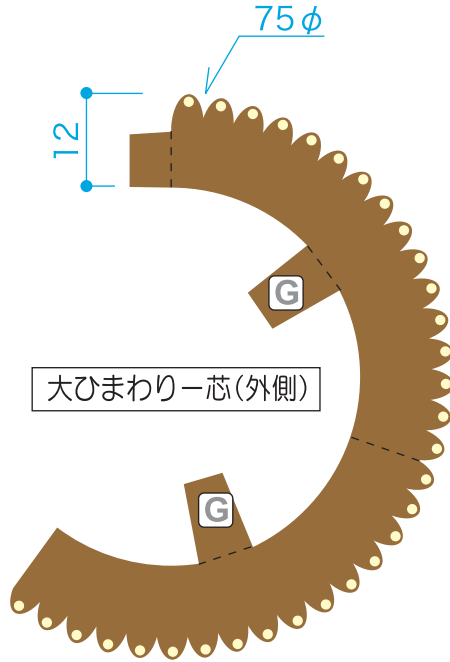
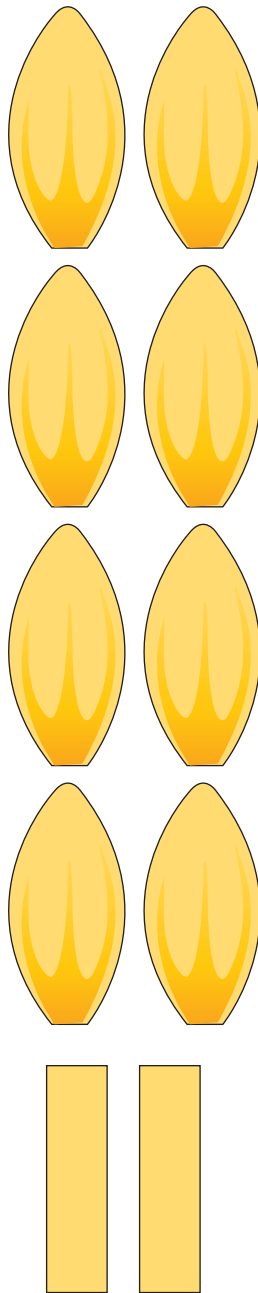
※別途、外台紙(台紙よりも周囲1cm大きめの厚紙)をご用意ください。仕上げに台紙の裏に貼付けて完成。



大ひまわり-花弁 (基本)

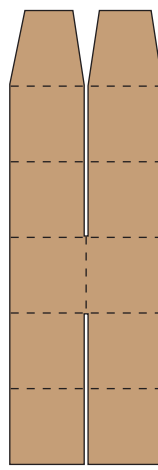


大ひまわり-花弁 2

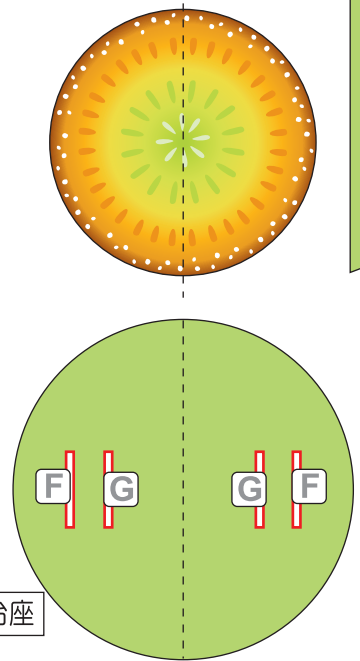


大ひまわり-芯 (外側)

芯の台座

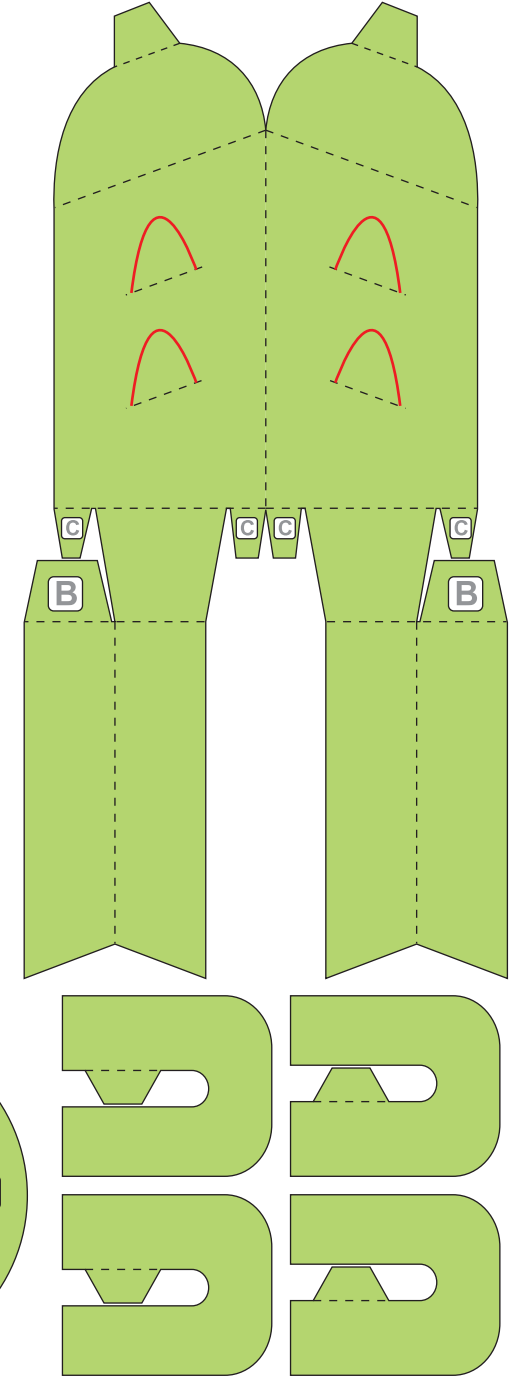


大ひまわり-芯

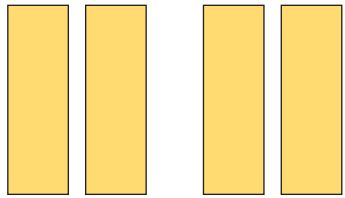
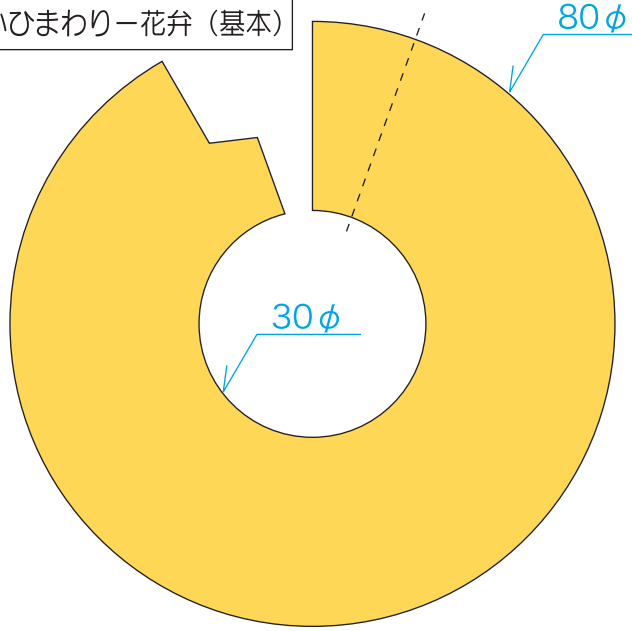


大ひまわり-台座

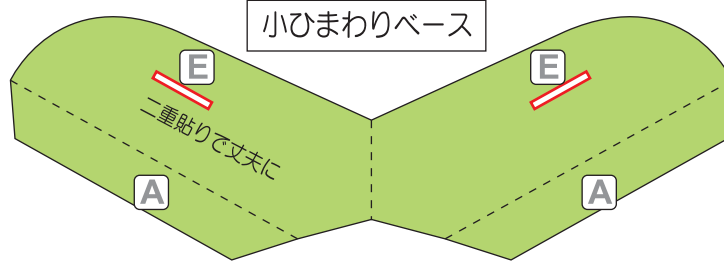
大ひまわり-骨組み



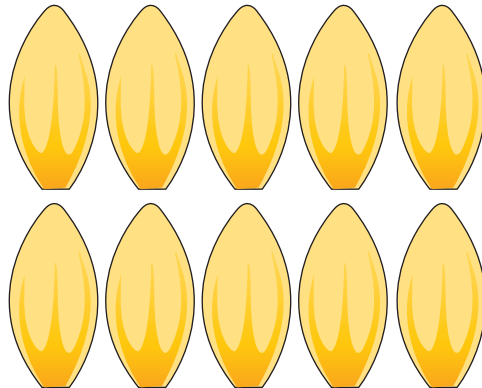
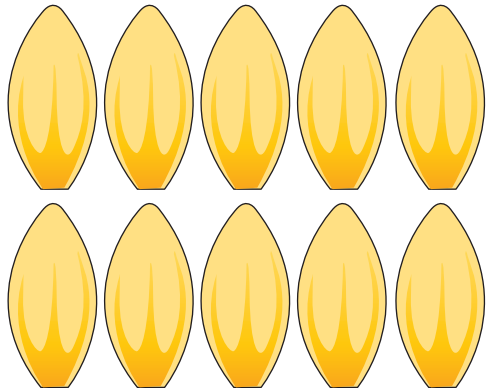
小ひまわり-花弁 (基本)



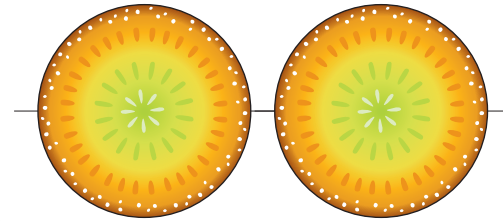
小ひまわりベース



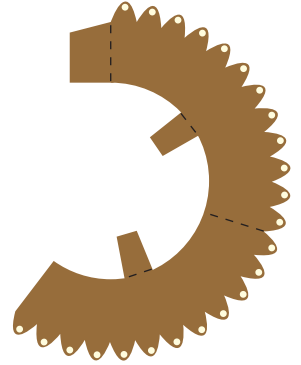
小ひまわり-花弁 2



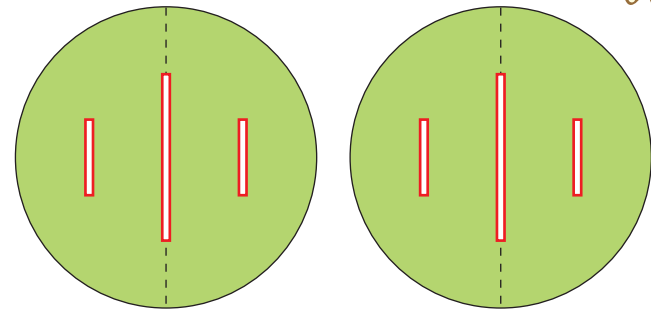
小ひまわり-芯



小ひまわり-芯(外側)



小ひまわり-台座



小ひまわり-骨組

