

Quimono Square

Diagrama 6 - Entremeio (K)

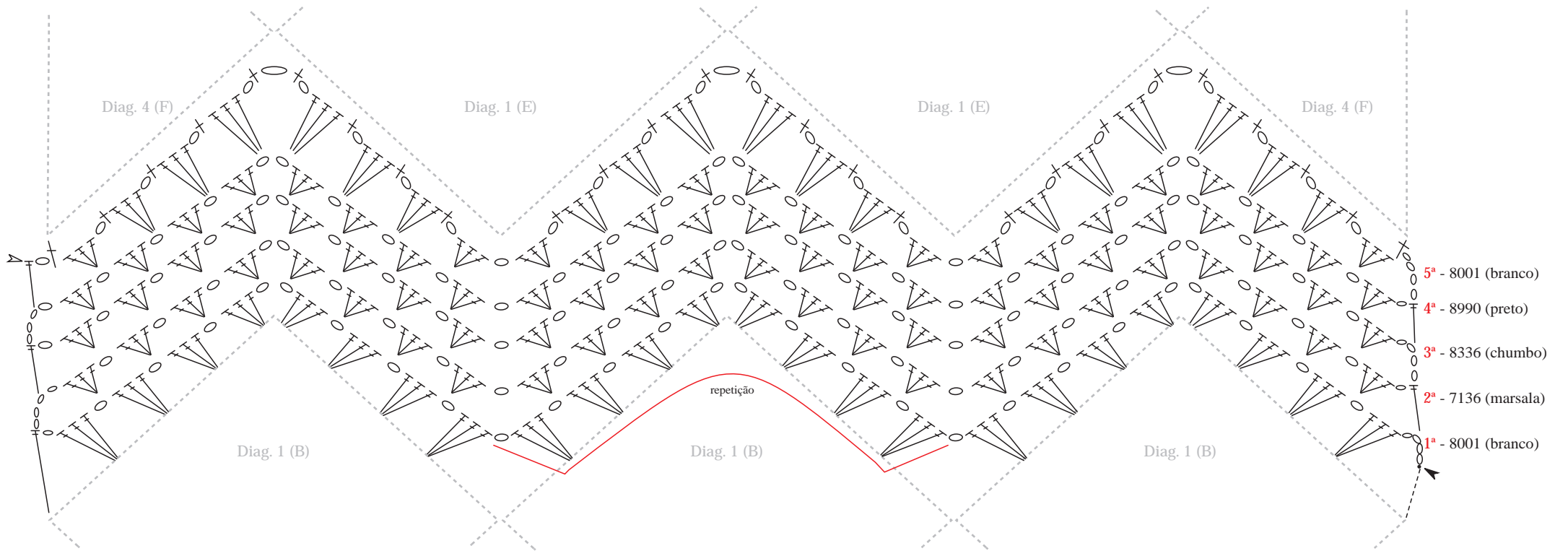


Diagrama 3 - Entremeio (H)

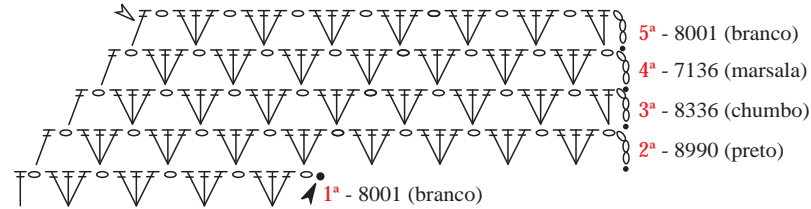


Diagrama 2 - Entremeio (I)

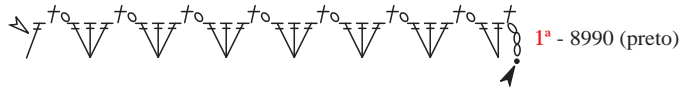


Diagrama 1 - Square

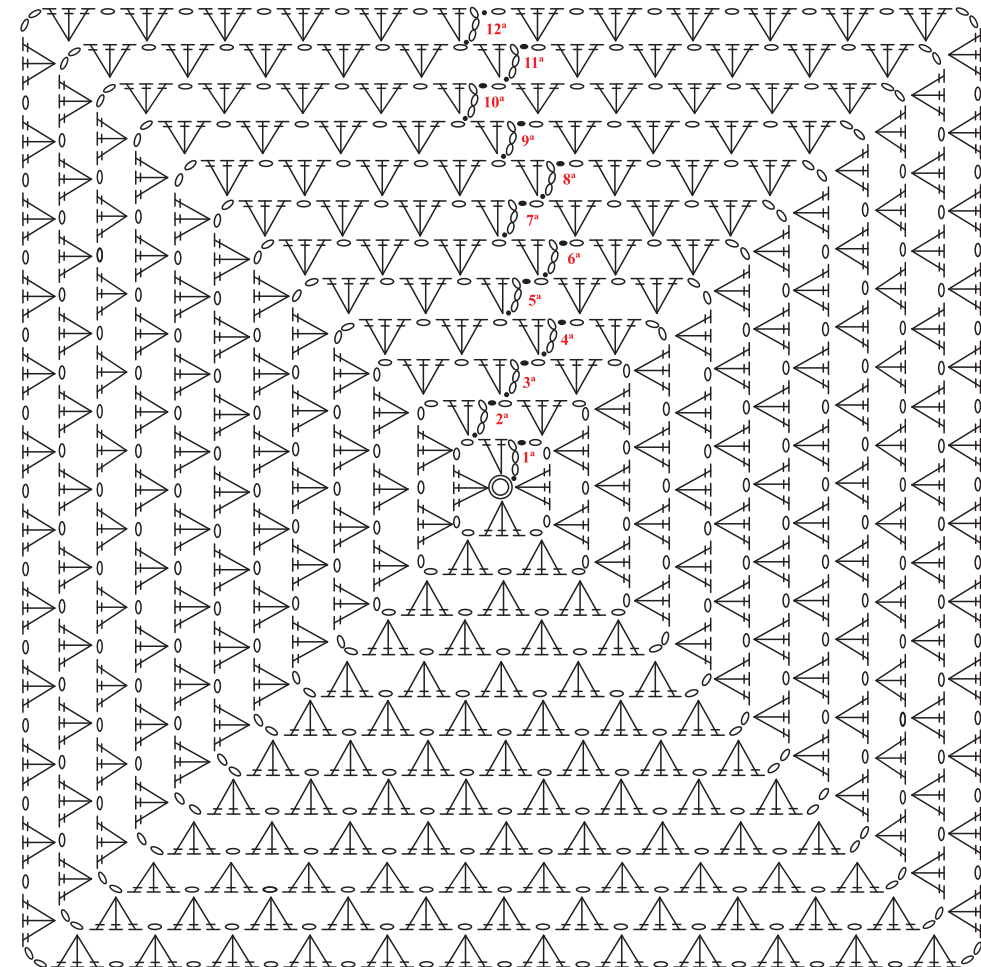


Diagrama 4 - Meio Square

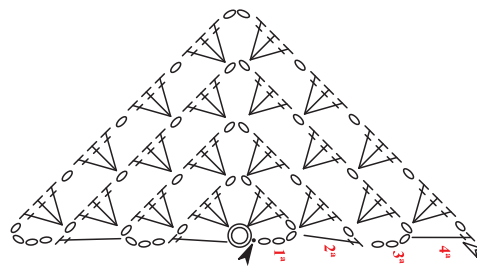
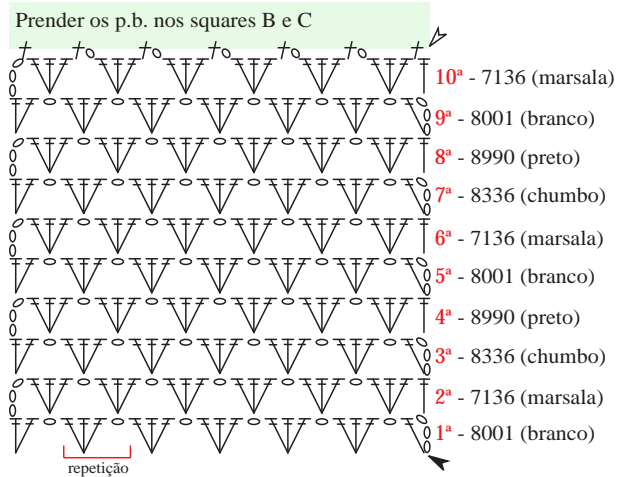


Diagrama 5 - Entremeio (J)



Legenda

- corr.
- p.b.x.
- + p.b.
- † p.a.
- ▲ início
- △ arremate
- ↑↑ sentido do trabalho
- ⊙ anel mágico

Diagrama 9 - Base inferior da manga

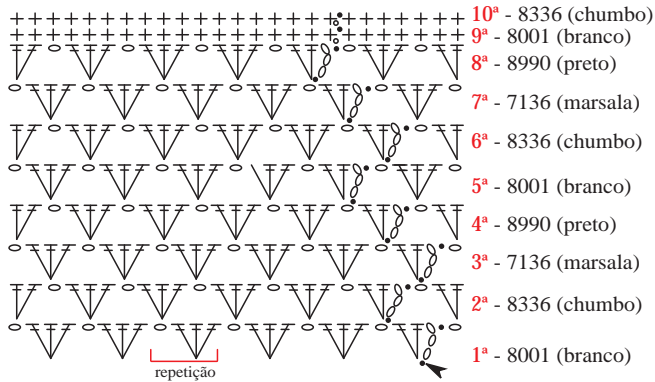


Diagrama 8 - Base superior da manga

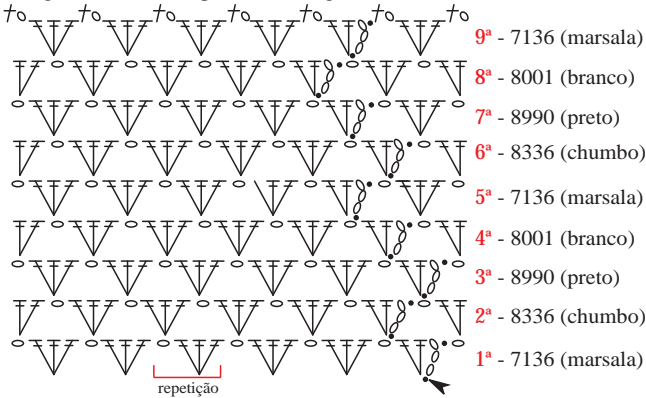
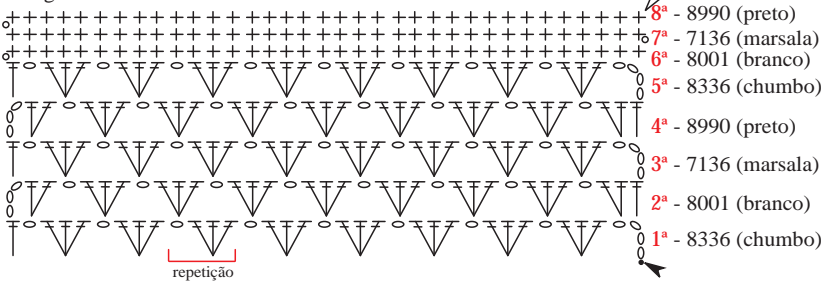


Diagrama 7 - Pala



ESCALA DE SQUARES:

Square - siga o diagrama 1 até a carreira indicada em cada letra:

Square (A) - 1ª, 5ª e 9ª carr.: 7136 (marsala); 2ª, 6ª, 10ª carr.: 8990 (preto);
 3ª, 7ª e 11ª carr.: 8001 (branco); 4ª, 8ª e 12ª carr.: 8336 (chumbo).

Square (B) - 1ª carr.: 8336 (chumbo); 2ª carr.: 8990 (preto);
 3ª carr.: 7136 (marsala); 4ª carr.: 8001 (branco)

Square (C) - 1ª, 4ª e 8ª carr.: 8336 (chumbo); 2ª, 6ª carr.: 8001 (branco);
 3ª e 7ª carr.: 7136 (marsala); 5ª e 9ª carr.: 8990 (preto).

Square (D) - 1ª carr.: 8990 (preto); 2ª e 5ª carr.: 8001 (branco);
 3ª carr.: 8336 (chumbo); 4ª carr.: 7136 (marsala).

Square (E) - 1ª carr.: 7136 (marsala); 2ª carr.: 8990 (preto);
 3ª carr.: 8001 (branco); 4ª carr.: 8336 (chumbo).

Square (L) - 1ª, 5ª e 9ª carr.: 8336 (chumbo); 2ª, 6ª e 10ª carr.: 8001 (branco);
 3ª, 7ª e 11ª carr.: 7136 (marsala); 4ª e 8ª carr.: 8990 (preto).

Square (M) - 1ª e 5ª carr.: 7136 (marsala); 2ª e 6ª carr.: 8990 (preto);
 3ª carr.: 8001 (branco); 4ª carr.: 8336 (chumbo).

Meio Square - siga o diagrama 4, até a carreira indicada em cada letra:

Square (F) - 1ª carr.: 7136 (marsala); 2ª carr.: 8990 (preto);
 3ª carr.: 8001 (branco); 4ª carr.: 8336 (chumbo).

Square (G) - 1ª carr.: 8336 (chumbo); 2ª carr.: 8990 (preto);
 3ª carr.: 7136 (marsala); 4ª carr.: 8001 (branca).

Esquema de medidas

