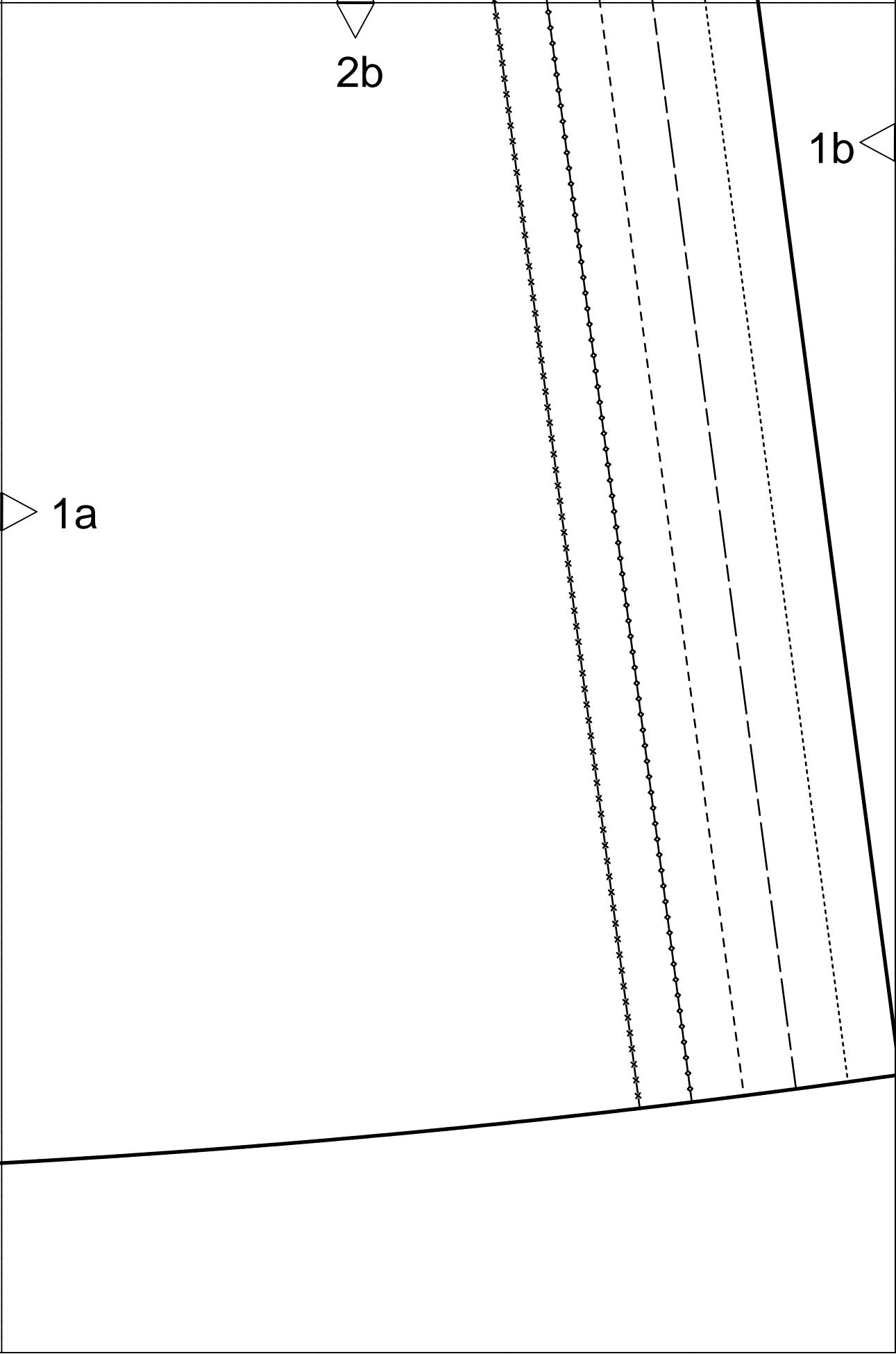
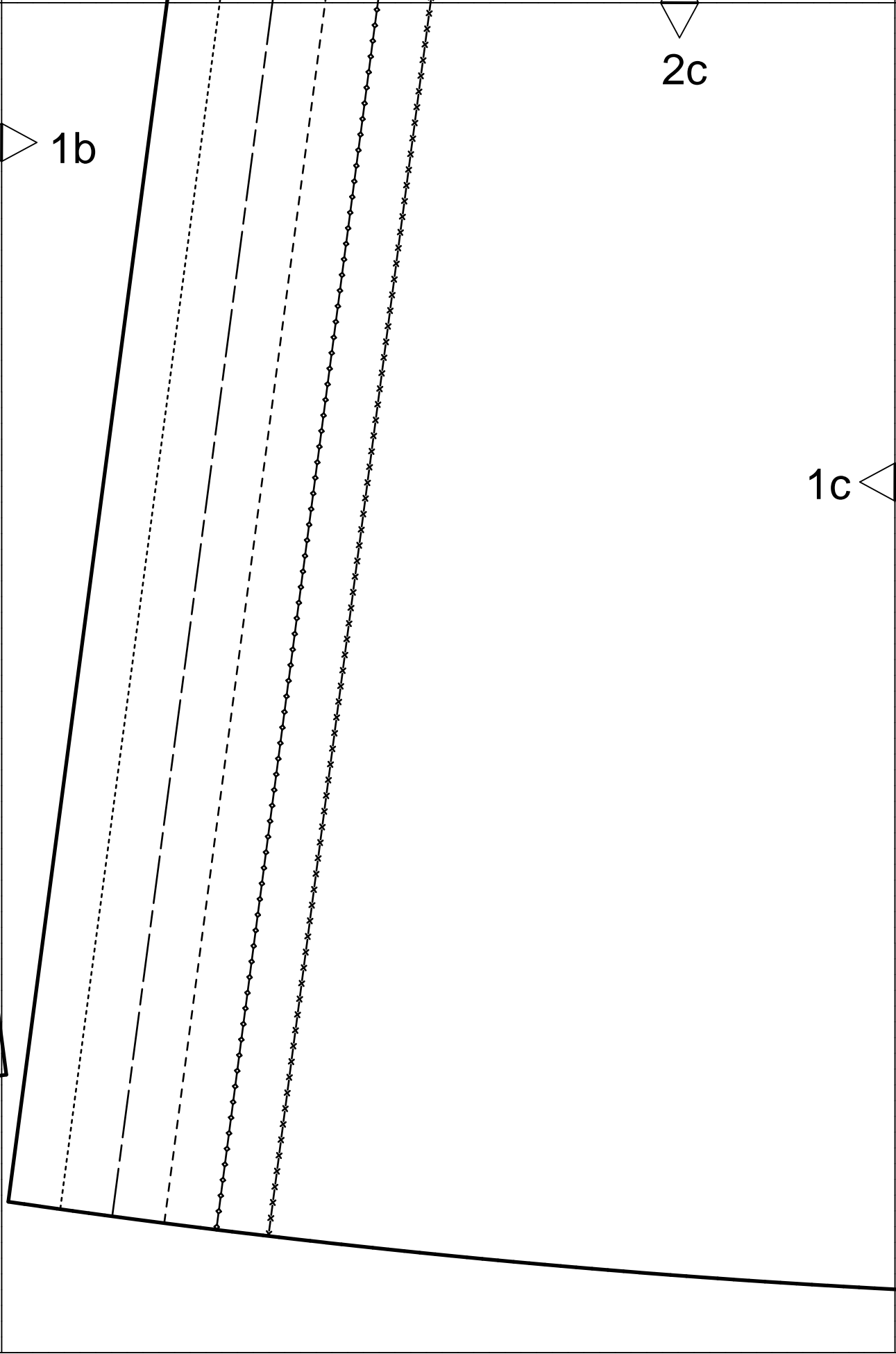


2a

1a

4







2d



1c

**2**

4a



44

34

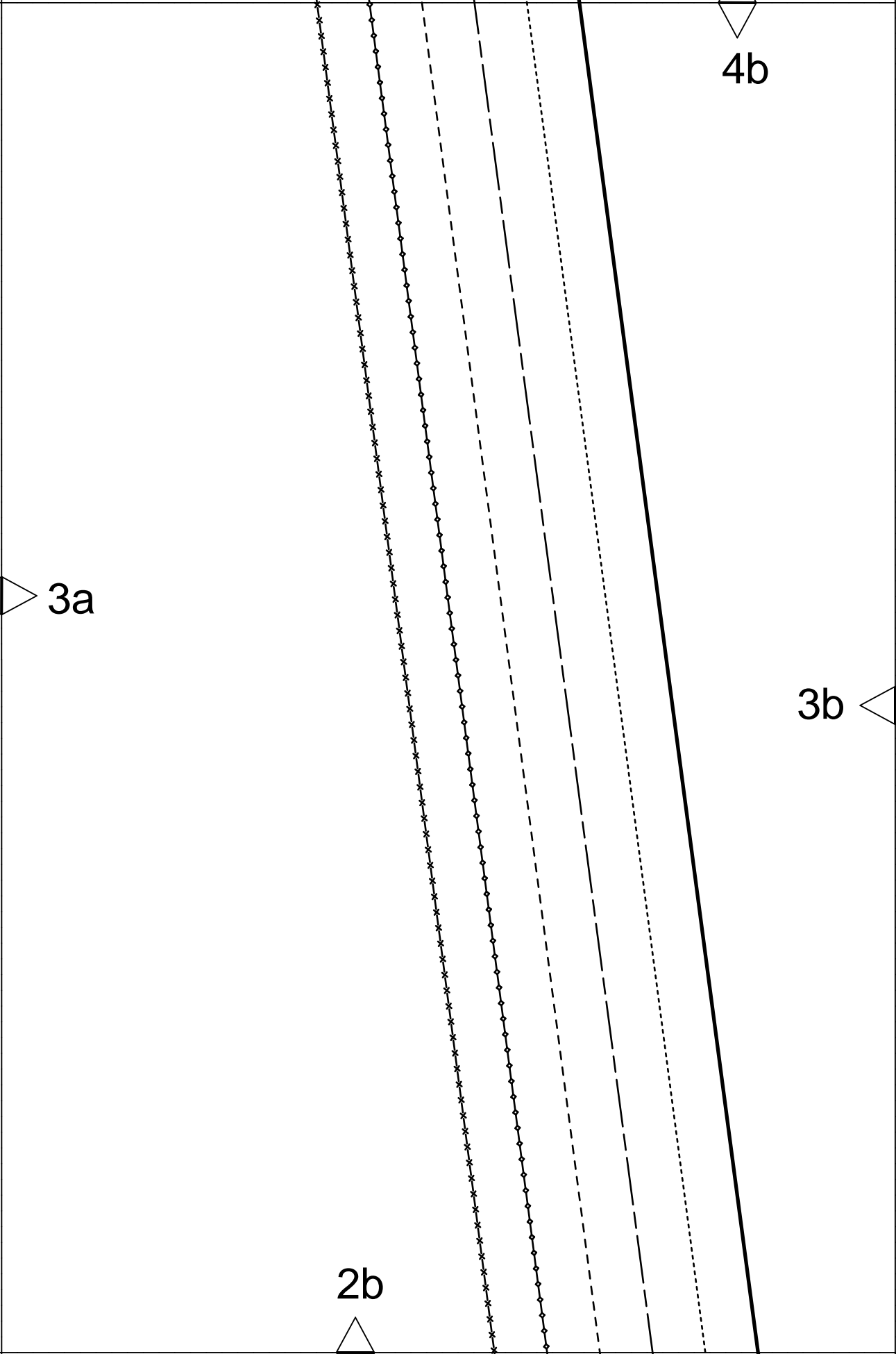
rückwärtige Mitte Naht Fadenlauf  
center back seam straight grain  
ЗАДНЯЯ СЕРЕДИНА ШОВ ДОЛЕВАЯ НИТЬ

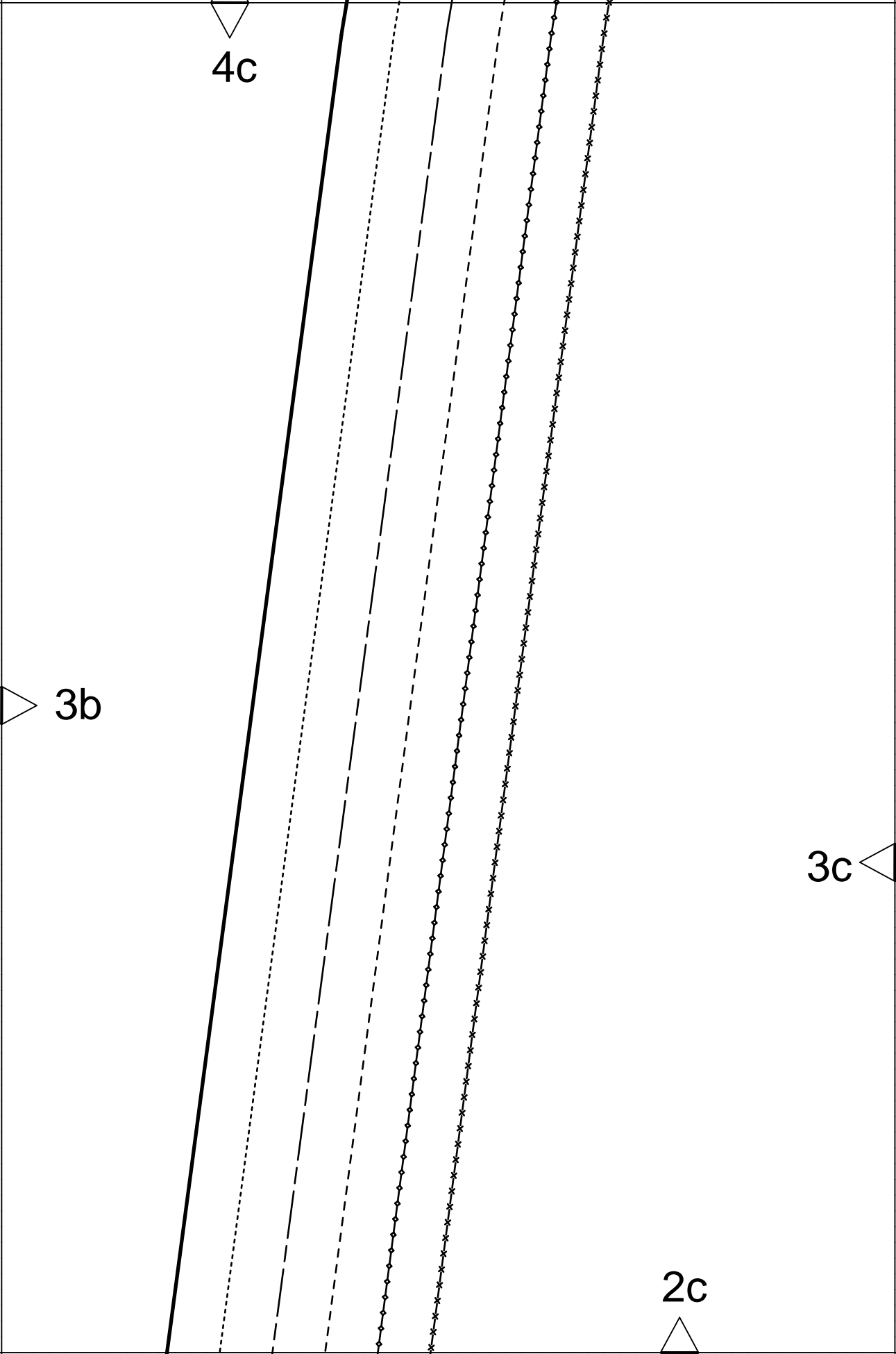
3a



2a









4d



3c

2d



vordere Mitte Stoffbruch Fadenlauf  
center front fold straight grain  
ЛИНИЯ СЕРЕДИНЫ ПЕРЕДА СГИБ ДОЛЕВАЯ НИТЬ



6a

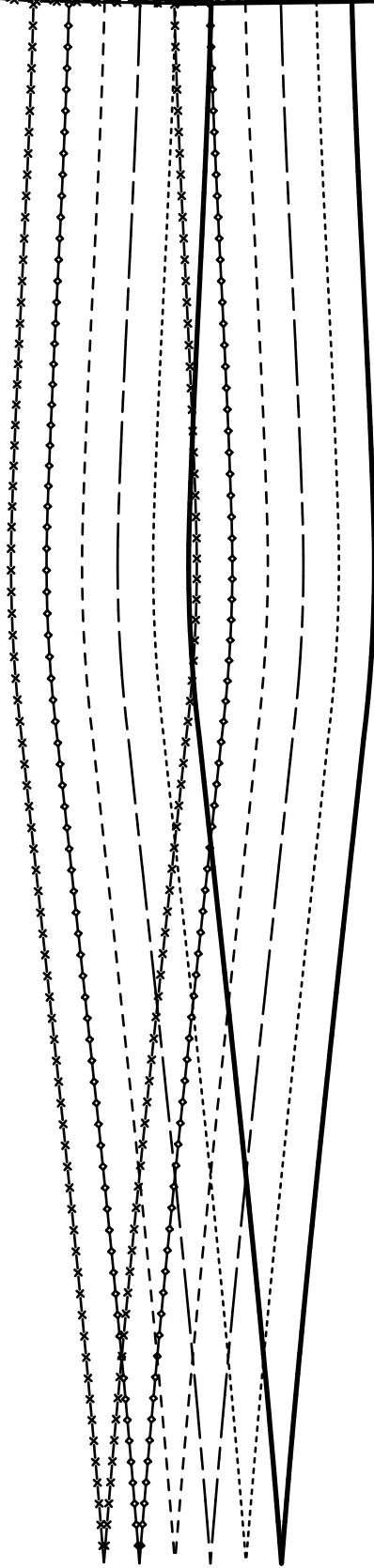
6.

Taille  
waist  
ТАЛИЯ

Reißverschluss  
zipper  
ЗАСТЕЖКА-МОЛНИЯ

4a

5a



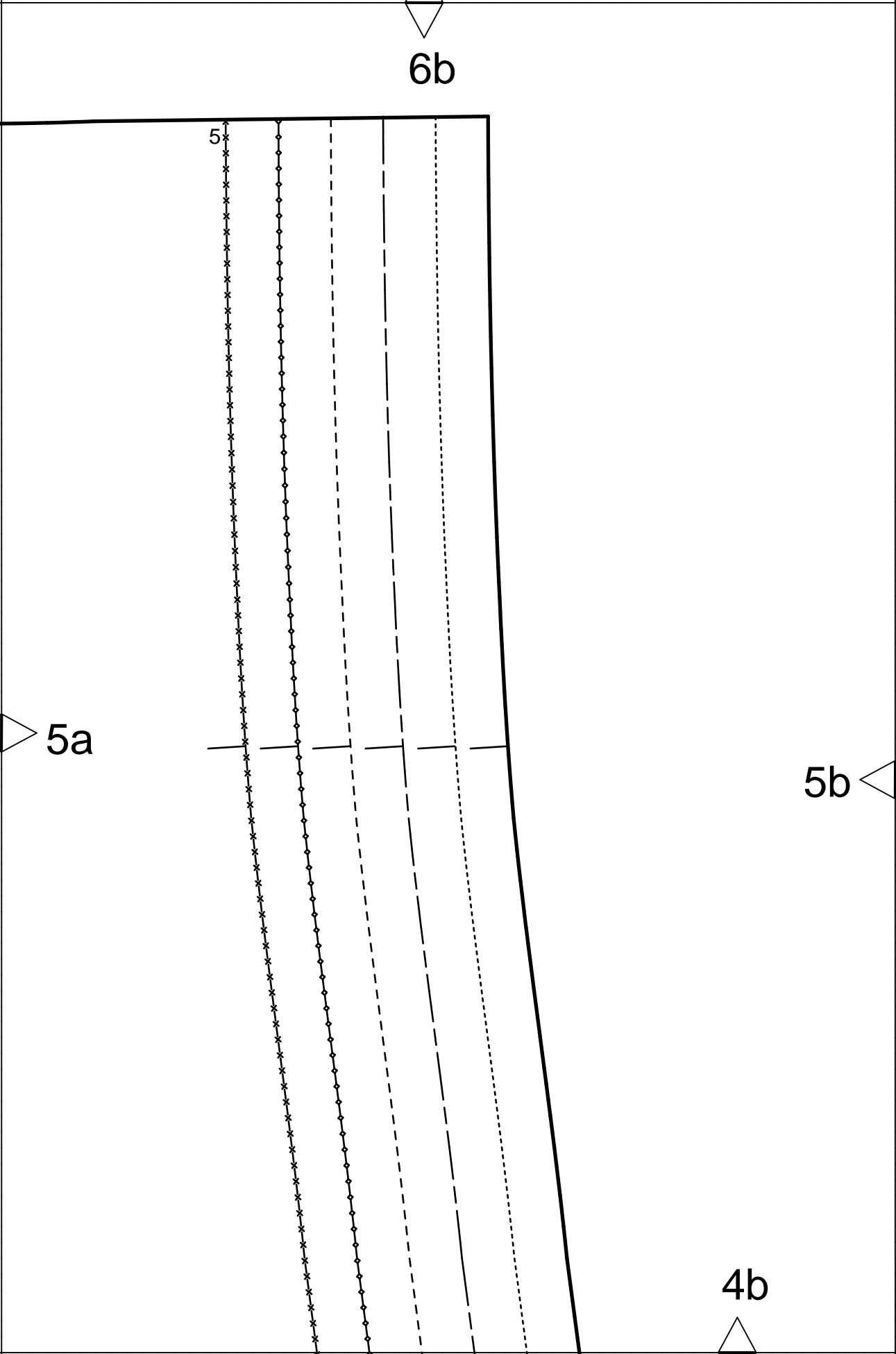
6b

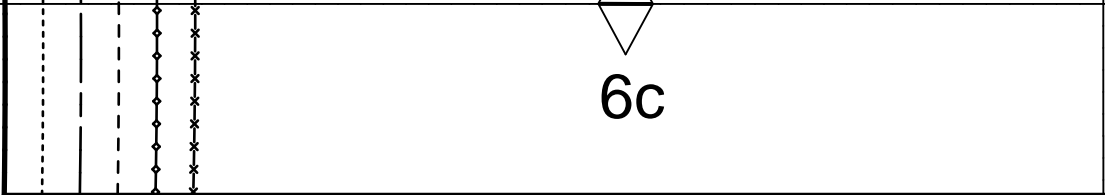
5

5a

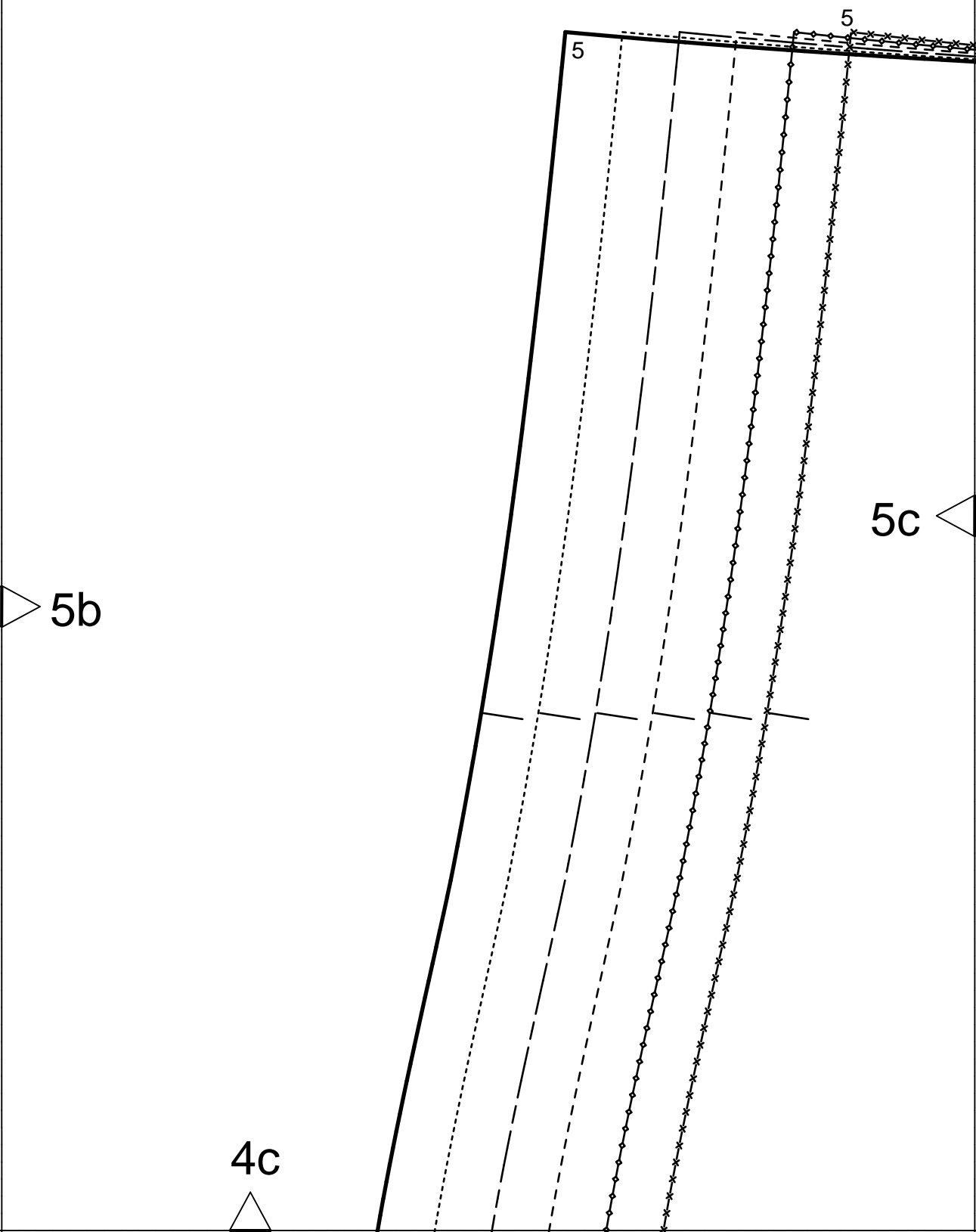
5b

4b





6c



5

5c

5b

4c

5

rückwärtige Mitte Reißverschluss Fadenlauf  
center back zipper straight grain  
ЗАДНЯЯ СЕРЕДИНА МОЛНИИ ДОЛБЕВАЯ НИТЬ

6d

6.

Blendenanstoß  
band placement line  
ЛИНИЯ СОВМЕЩЕНИЯ  
ПЛАНКИ, БЕЙКИ, КАНТА


5c

Taille  
waist  
ТАЛИЯ

4d

8a



  
Gummiring  
elastische  
KYLINCKA

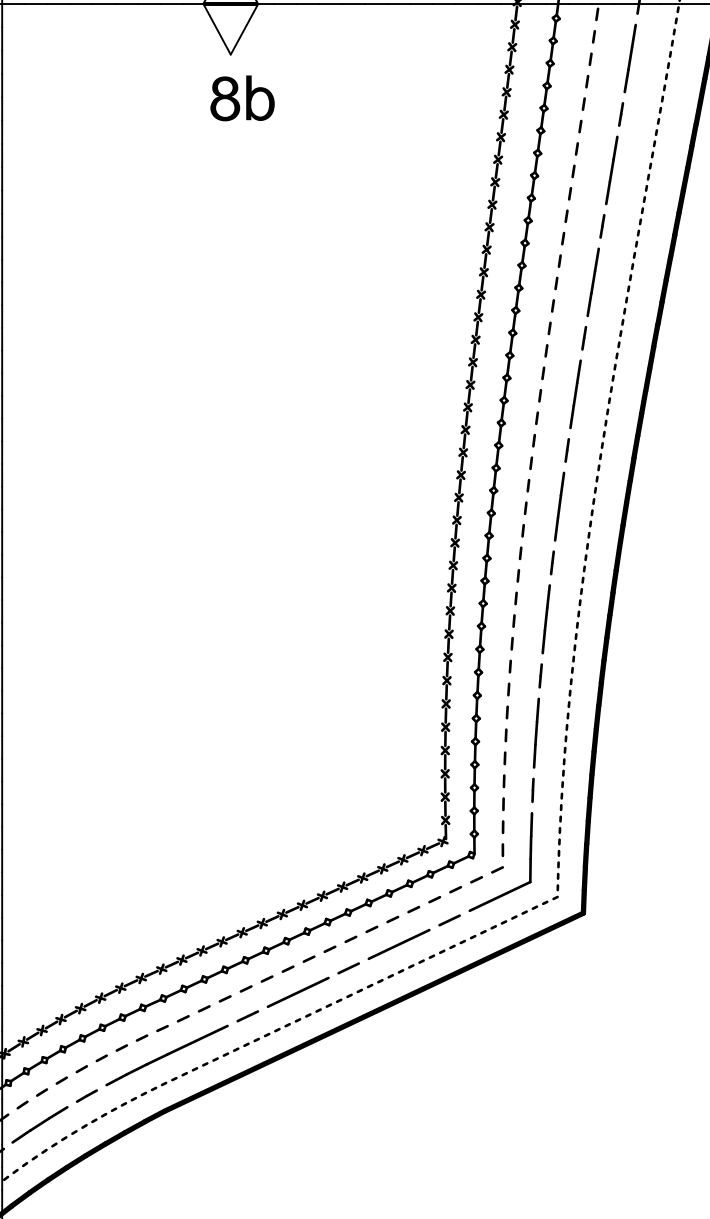


7a

6a

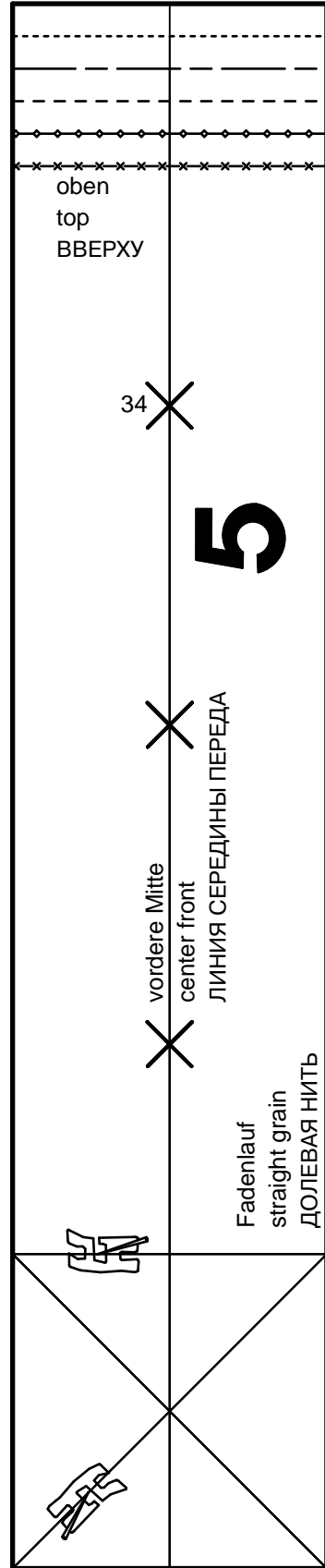
N

8b



7a

6b

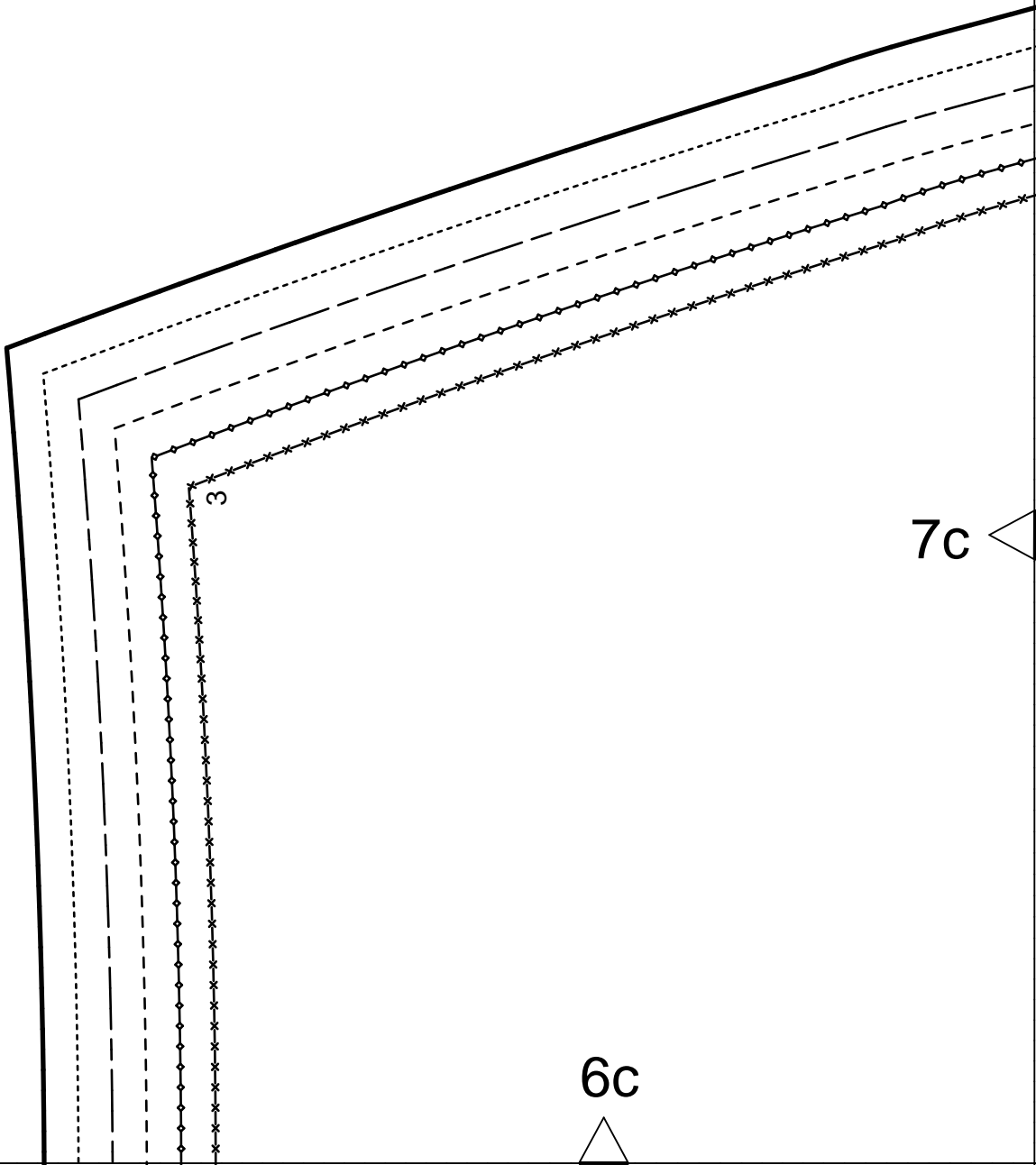


7b

8c

7b

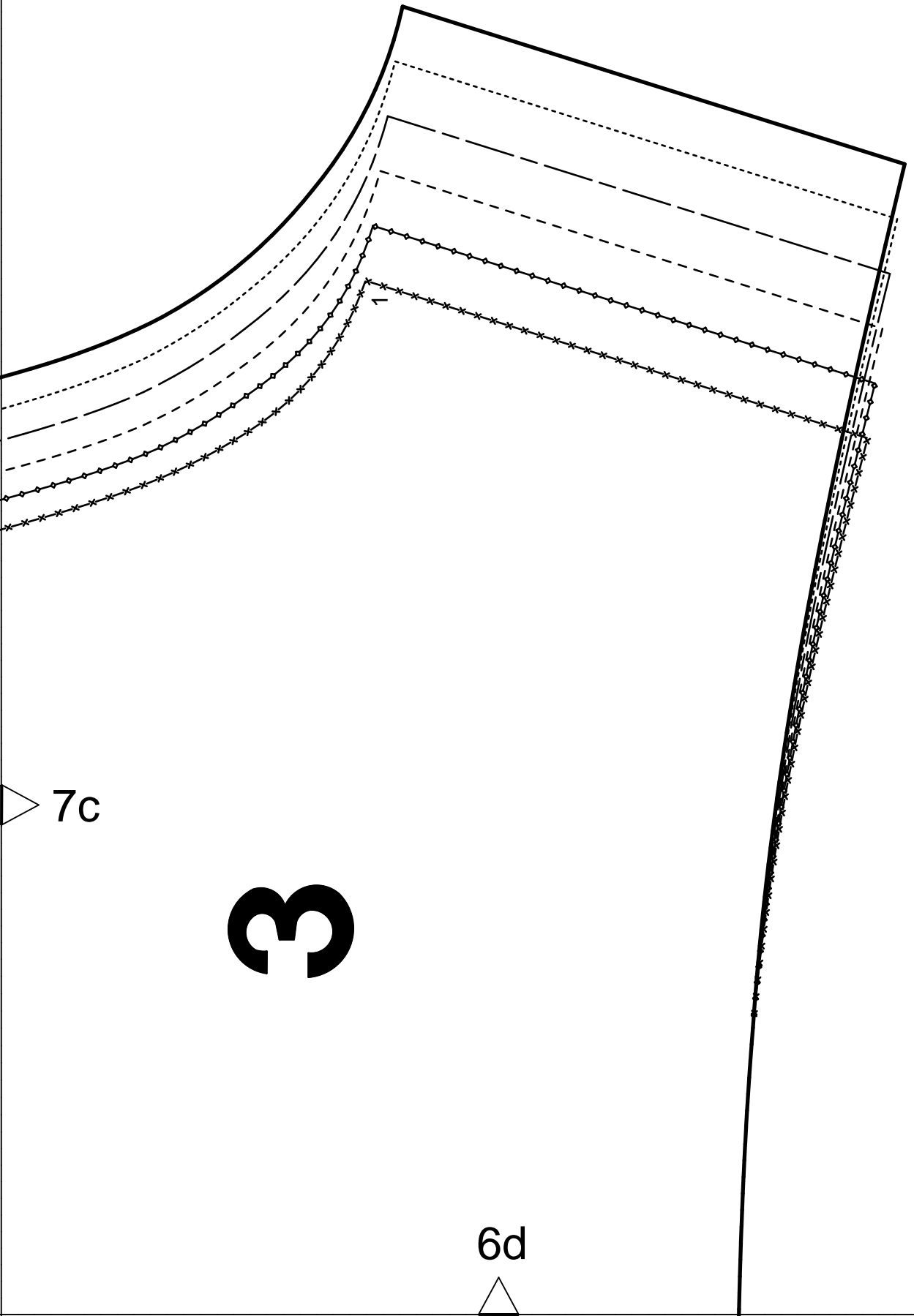
**burda**<sup>®</sup>  
www.burdastyle.de



7c

6c

8d

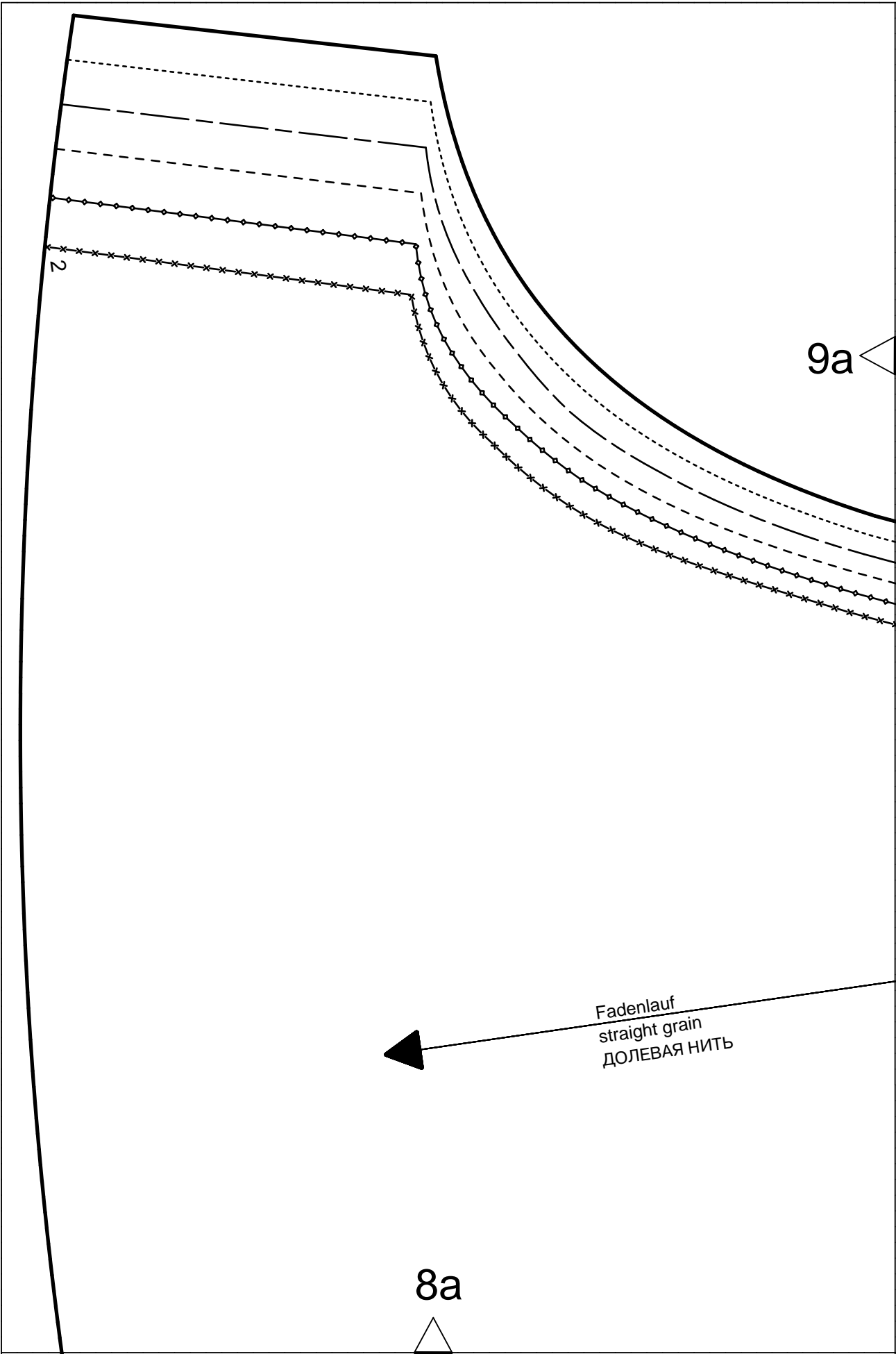


6d

7c

3





2

9a

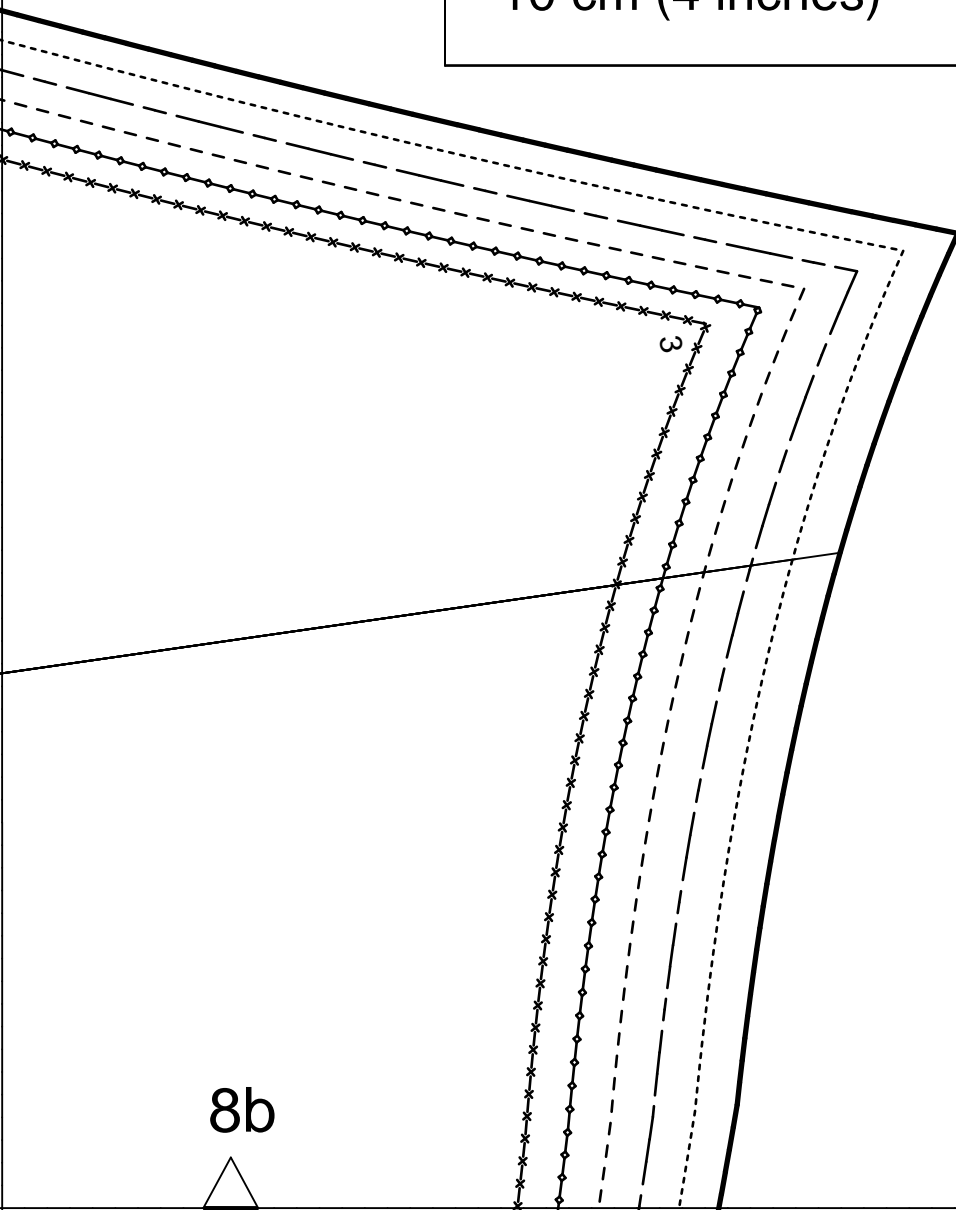
8a

Fadenlauf  
straight grain  
ДОЛЕВАЯ НИТЬ

9a

Kontrollquadrat / test square

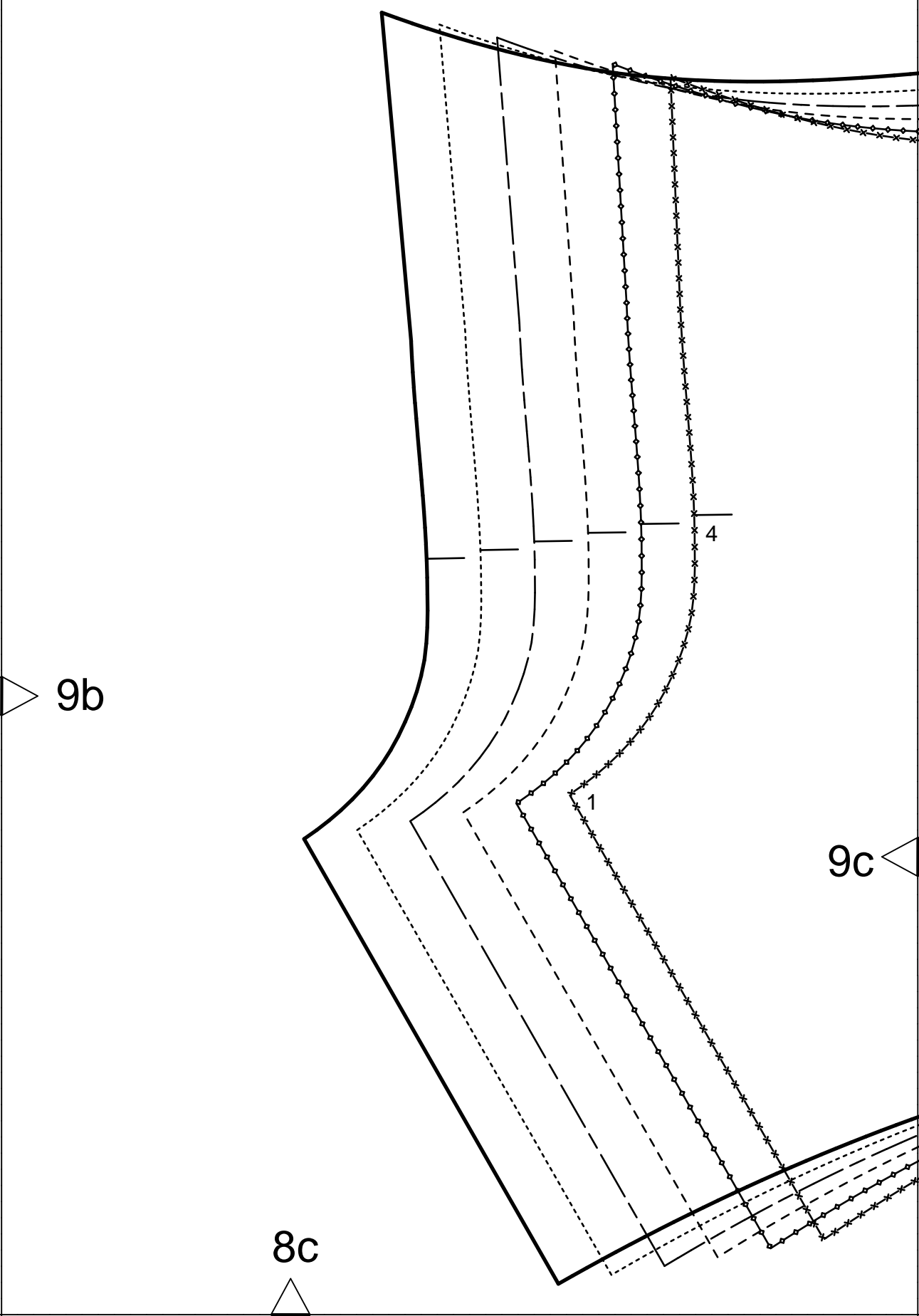
Seitenlänge / side length  
10 cm (4 inches)

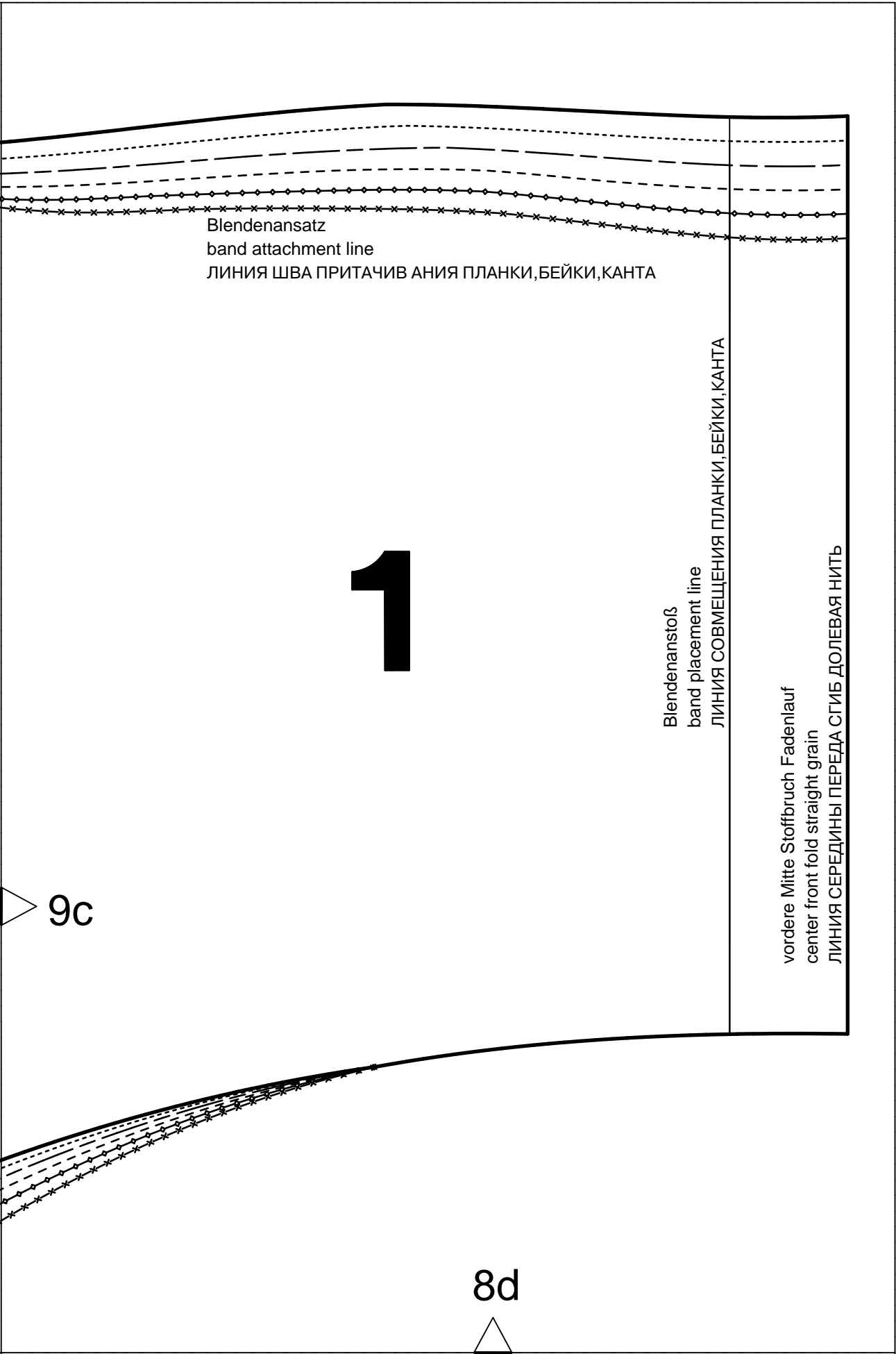


9b

8b







Blendenansatz  
band attachment line  
ЛИНИЯ ШВА ПРИТАЧИВАНИЯ ПЛАНКИ, БЕЙКИ, КАНТА

**1**

Blendenanstoß  
band placement line  
ЛИНИЯ СОВМЕЩЕНИЯ ПЛАНКИ, БЕЙКИ, КАНТА

vordere Mitte Stoffbruch Fadenlauf  
center front fold straight grain  
ЛИНИЯ СЕРЕДИНЫ ПЕРЕДА СГИБ ДОЛЕВАЯ НИТЬ

9c

8d