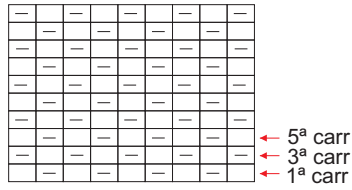


Gráfico 1



As carr do avesso acompanham os pontos

Gráfico 2

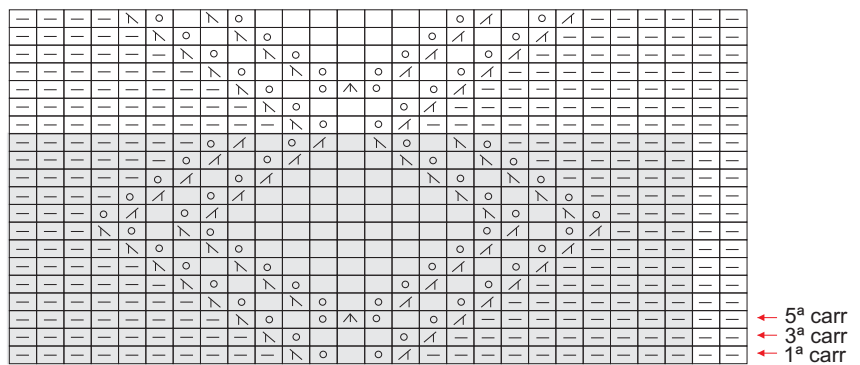
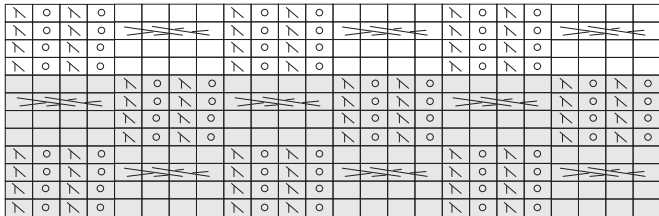



Gráfico 3



Repetir

As carr do avesso acompanham os pontos

Legenda

- ponto meia
- ponto tricô
- laçada
- ↙ 2 pontos juntos em meia
- ↘ mate simples (= retire 1 ponto sem fazer, trabalhe o seguinte em meia, passe o sem fazer sobre o meia deixando-o cair)
- ⤴ 3 pontos juntos em meia
-  4 pontos cruzados à direita (= coloque 2 pontos numa agulha auxiliar na frente do trabalho, tricote os 2 pontos seguintes em m, trabalhe os pontos da agulha auxiliar também em m).