

[Accueil](#)[Galleries](#)[Atelier](#)[Forum](#)[Liens](#)[Livre d'or](#)[Boutique CRE-AREMAI](#)[Mail](#)

6^e Leçon

UN MOULE EN PATE FIMO



MATERIEL :

- - Pâtes qualité classique ;
- - perles (pour le modèle)
- - couteau, lame de rasoir ;
- - pinceaux ;
- - du talc ou farine ;
- - poudre or ou argent ;
- - une aiguille.

Voici comment reproduire des perles ou ce qu'il vous plait, à l'aide de moules réalisés en pâte fimo. Vous pouvez prendre des restes de pâte qui sont inutilisables tout seuls pour faire vos moules, puisque ce ne sont pas eux qui seront en vedette au final ! L'important est d'utiliser la même qualité de pâte et je vous conseille la classique, qui se déforme moins facilement que la soft. On utilise du talc, ou de la farine pour poudrer l'intérieur du moule afin que la perle se détache plus facilement.



- Faites une boule de pâte d'à peu près deux fois la taille du modèle souhaité.



- Divisez la en deux et poudrez l'intérieur ainsi que la perle, avec du talc, ou de la farine.



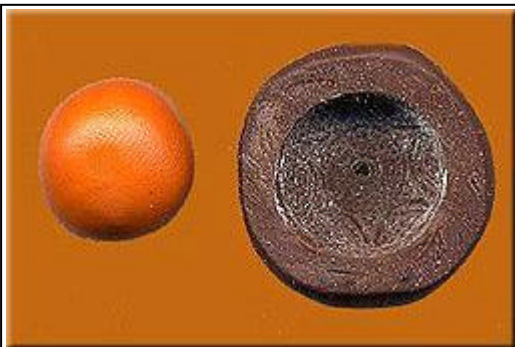
- Insérez la perle dans la pâte j'usqu'à sa moitié et coupez le surplus afin d'obtenir un contour lisse et plat.



- Voici ce que vous obtenez.



- Retirez délicatement la perle du moule et n'oubliez pas de percer au centre pour la futur perle ! Faites cuire le moule.



- Lorsque le moule est cuit et refroidi, repoudrez-le. Préparez une autre boule de pâte et mettez-la à l'intérieur du moule en appuyant bien fort.



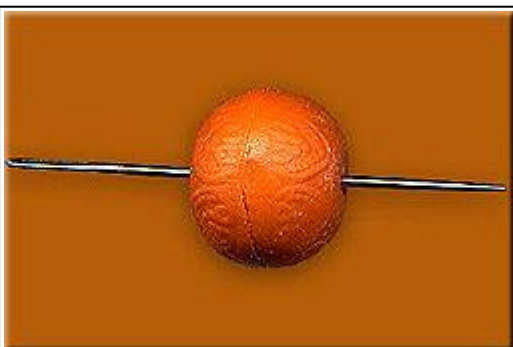
- A l'aide de la lame, coupez le surplus de la pâte. (si vous coupez un peu le moule aussi, ce n'est pas bien grave)



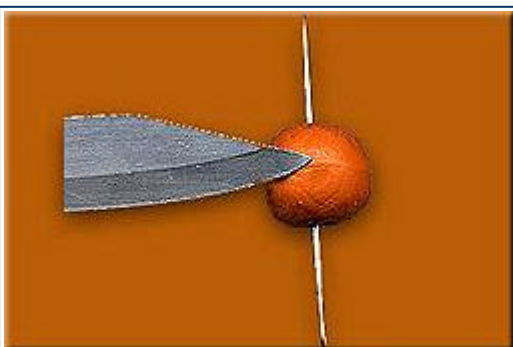
- Percez la perle au travers du moule et retirez la délicatement ! Si vous avez un peu de mal, piquez dans le "corps" de la perle et soulevez doucement.



- Procédez de la même façon pour la deuxième moitié de perle.



- Aidez-vous de l'aiguille pour réunir les deux moitiés et faites les adhérer en les resserrant par de légères pressions, afin de ne pas effacer les empreintes obtenues.



- Avec la pointe du couteau lissez doucement la jointure tout autour.



- Si vous le désirez, passez une fine couche de poudre or ou argent sur la perle et faites cuire ! (vernir après cuisson dans le cas or ou argent)



- A gauche les vraies perles, à droite les reproductions !



[Retour à l'atelier](#) | [Poser une question sur le forum](#) | [Voir les liens](#)

>> [Haut de la page](#)<<

