



Пончо (ж) 17*114 Phildar

№ 114 – T14 – 149

РАЗМЕРЫ : а) 34/36 – б) 38/40 – в) 42/44 – д) 46/48 – е) 50/52

РЕКОМЕНДУЕМАЯ ПРЯЖА :

PARTNER 3,5 (25% акрил, 25% шерсть, 50% полиэстер, 50 г / 111 м)

цвет NOIR (черный) 3-3-3-3-3 мотка

цвет ECRU (белый) 7-7-7-8-8 мотков

PHIL LIGHT (53% акрил, 18% шерсть, 29% полиамид, 50 г / 287 м)

цвет POIVRE (черный) 3-3-3-3-3 мотка

цвет NOIR (черный) 2-2-2-2-2 мотка

Спицы № 6

Крючок № 5

ИСПОЛЬЗУЕМЫЕ УЗОРЫ:

Гладь

Жаккардовый узор (см. схему)

Столбик без накида

ПЛОТНОСТЬ ВЯЗАНИЯ :

10 см жаккардового узора, 1 нить пряжи PARTNER 3,5 и 1 нить пряжи PHIL LIGHT, спицы № 6 = 17 п. и 19 р.

10 см глади, 1 нить пряжи PARTNER 3,5 и 1 нить пряжи PHIL LIGHT, спицы № 6 = 15 п. и 20 р.

ОПИСАНИЕ РАБОТЫ

Вяжется в разных направлениях.

Наберите **a)** 180 п. – **b)** 184 п. – **c)** 187 п. – **d)** 189 п. – **e)** 192 п. на спицы № 6 в 1 нить пряжи PARTNER 3,5 цвета ECRU и 1 нить пряжи PHIL LIGHT цвета POIVRE, вяжите гладью.

Через **a)** 20 см (39 р.) – **b)** 21,5 см (43 р.) – **c)** 23,5 см (47 р.) – **d)** 25,5 см (51 р.) – **e)** 28,5 см (57 р.) от начала работы провяжите 1 изн.р. на изнаночной стороне работы, распределяя прибавления петли следующим образом :

- a)** 6 п., * прибавьте 1 п. из протяжки, 7 п. *, повторите от * до * 24 раза, прибавьте 1 п. из протяжки и 6 п.
- b)** 8 п., * прибавьте 1 п. из протяжки, 7 п. *, повторите от * до * 24 раза, прибавьте 1 п. из протяжки и 8 п.
- c)** 6 п., * прибавьте 1 п. из протяжки, 7 п. *, повторите от * до * 25 раз, прибавьте 1 п. из протяжки и 6 п.
- d)** 7 п., * прибавьте 1 п. из протяжки, 7 п. *, повторите от * до * 25 раз, прибавьте 1 п. из протяжки и 7 п.
- e)** 5 п., * прибавьте 1 п. из протяжки, 7 п. *, повторите от * до * 26 раз, прибавьте 1 п. из протяжки и 5 п.

Получаем **a)** 205 п. – **b)** 209 п. – **c)** 213 п. – **d)** 215 п. – **e)** 219 п.

Продолжайте жаккардовым узором, начиная с **a)** 7-ой п. схемы – **b)** 5-ой п. схемы – **c)** 3-й п. схемы – **d)** 2-ой п. схемы – **e)** 24-й п. схемы.

Через **a)** 39,5 см (77 р.) – **b)** 41 см (81 р.) – **c)** 43 см (85 р.) – **d)** 45 см (89 р.) – **e)** 48 см (95 р.) от начала работы закройте свободно **a)** 103 п. – **b)** 105 п. – **c)** 107 п. – **d)** 108 п. – **e)** 110 п. с левой стороны (для левой полочки) и продолжайте на **a)** 102 п. – **b)** 104 п. – **c)** 106 п. – **d)** 107 п. – **e)** 109 п. с правой стороны (для выреза горловины спинки).

Через **a)** 52,5 см (100 р.) – **b)** 54 см (104 р.) – **c)** 56 см (108 р.) – **d)** 58 см (112 р.) – **e)** 61 см (118 р.) от начала работы прибавьте с левой стороны **a)** 103 п. – **b)** 105 п. – **c)** 107 п. – **d)** 108 п. – **e)** 110 п. (для правой полочки).

Получаем **a)** 205 п. – **b)** 209 п. – **c)** 213 п. – **d)** 215 п. – **e)** 219 п.

Через **a)** 72 см (137 р.) – **b)** 73,5 см (141 р.) – **c)** 75,5 см (145 р.) – **d)** 77,5 см (149 р.) – **e)** 80,5 см (155 р.) от начала работы продолжайте гладью в 1 нить пряжи PARTNER 3,5 цвета ECRU и 1 нить пряжи PHIL LIGHT цвета POIVRE, распределив в 1-ом р. убавления петель (для убавления 1 п. провяжите 2 п. вместе изнаночной) следующим образом :

- a)** 6 п., * убавьте 1 п., 6 п. *, повторите от * до * 24 раза, убавьте 1 п. и 5 п.
- b)** 8 п., * убавьте 1 п., 6 п. *, повторите от * до * 24 раза, убавьте 1 п. и 7 п.
- c)** 6 п., * убавьте 1 п., 6 п. *, повторите от * до * 25 раз, убавьте 1 п. и 5 п.
- d)** 7 п., * убавьте 1 п., 6 п. *, повторите от * до * 25 раз, убавьте 1 п. и 6 п.
- e)** 5 п., * убавьте 1 п., 6 п. *, повторите от * до * 26 раз, убавьте 1 п. и 4 п.

Остается **a)** 180 п. – **b)** 184 п. – **c)** 187 п. – **d)** 189 п. – **e)** 192 п.

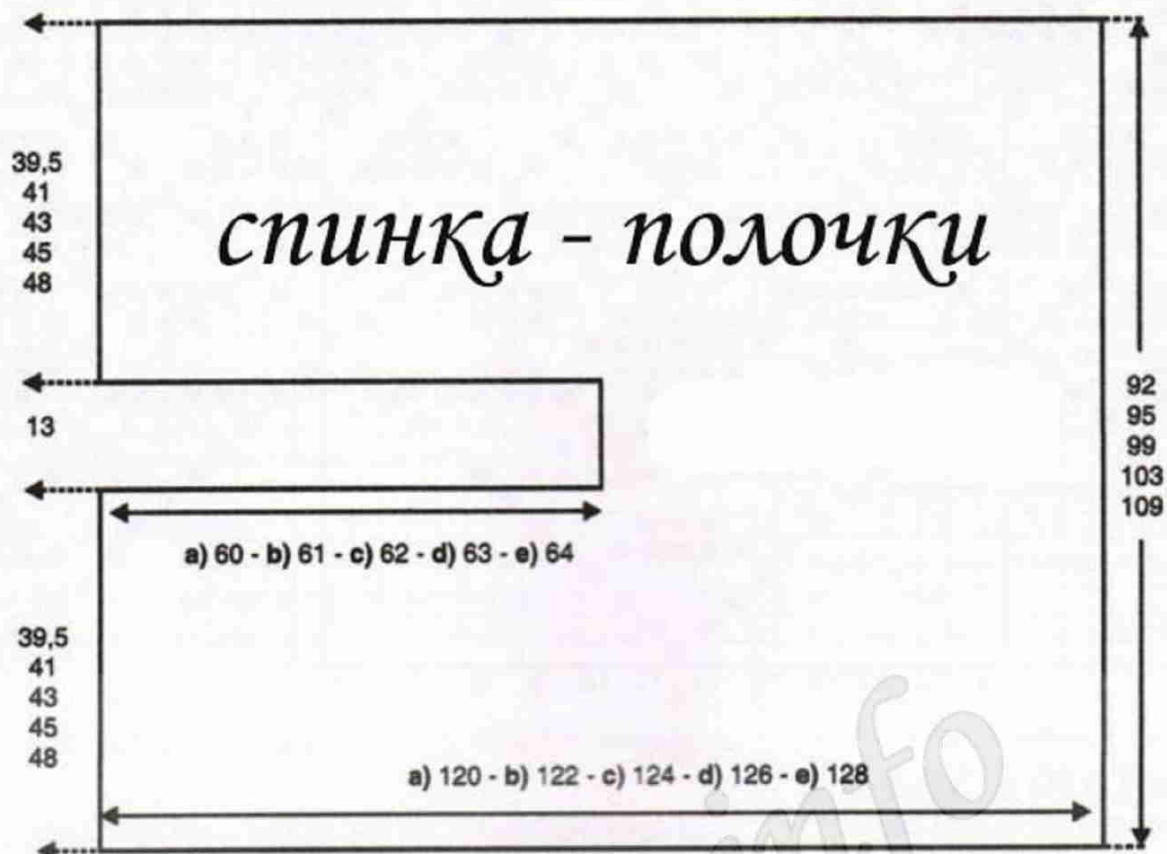
Через **a)** 92 см (177 р.) – **b)** 95 см (185 р.) – **c)** 99 см (193 р.) – **d)** 103 см (201 р.) – **e)** 109 см (213 р.) от начала работы закройте все петли.

С помощью крючка № 5 в 1 нить пряжи PARTNER 3,5 цветом ECRU и 1 нить пряжи PHIL LIGHT цвета POIVRE выполните 2 р. столбика без накида вдоль полочек и по краю выреза горловины спинки.

Выполните 4 кисточки, используя круглую картонную заготовку диаметром 9 см, в 4 нити и 20 кругов, зафиксируйте их на уголках полочек (см. фото).

Для обозначения пройм сделайте несколько стежков на боковых сторонах пончо в 35 см от нижнего края.

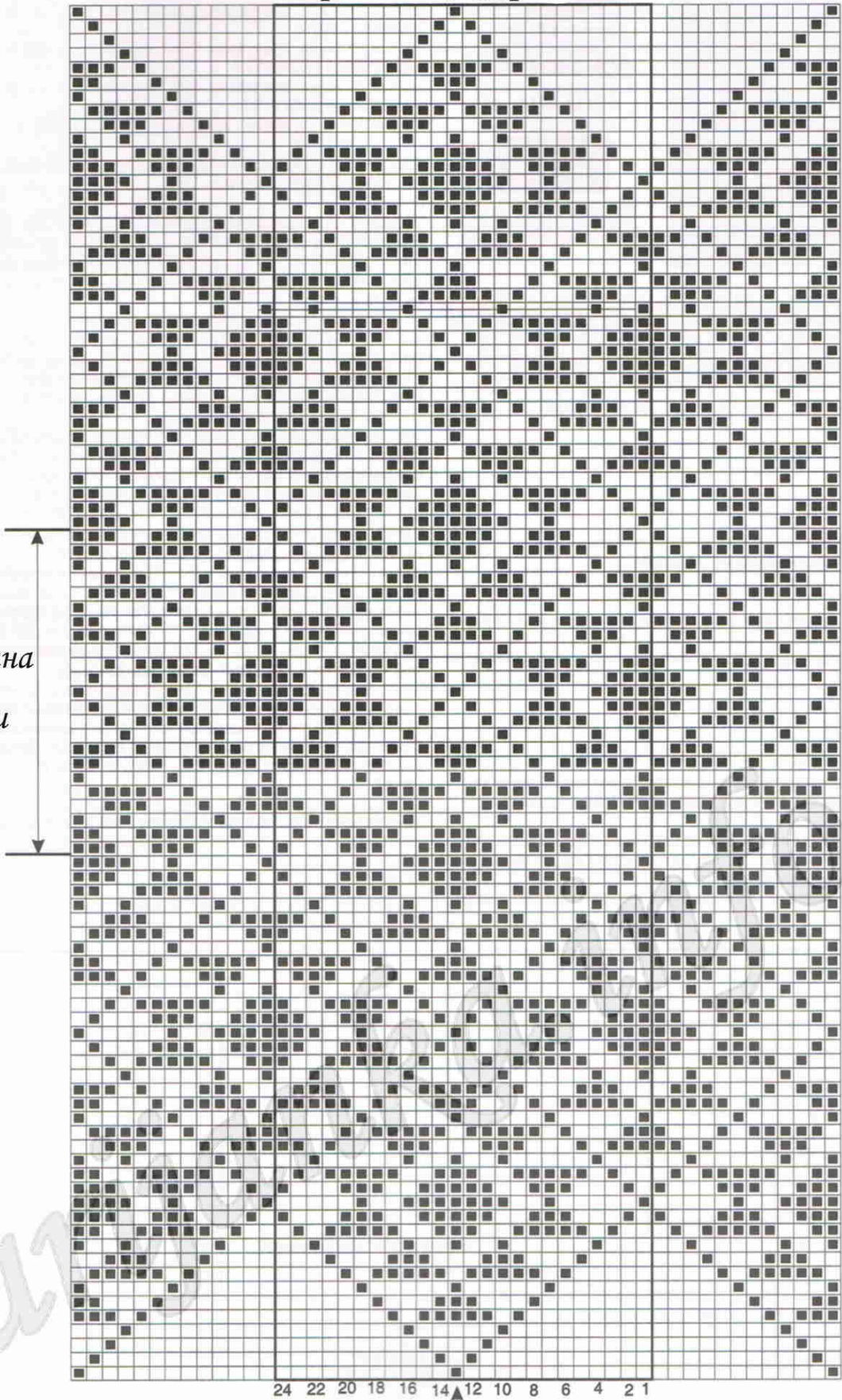
Перевод выполнила **girlafrienda**



Parijanka.info

Диаграмма жаккарда

горловина
спинки



Вязать с: а) 7-ой - б) 5-ой - в) 3-ей - д) с 2-ой по 24-ю - е) по 24-ю п.
, затем повторять всегда в рамке, т.е. с 1-ой по 24-ю петлю.

центр. петля

 = 1 fil PARTNER 3,5 col. ECRU + 1 fil PHIL LIGHT col. POIVRE

 = 1 fil PARTNER 3,5 col. NOIR + 1 fil PHIL LIGHT col. NOIR