

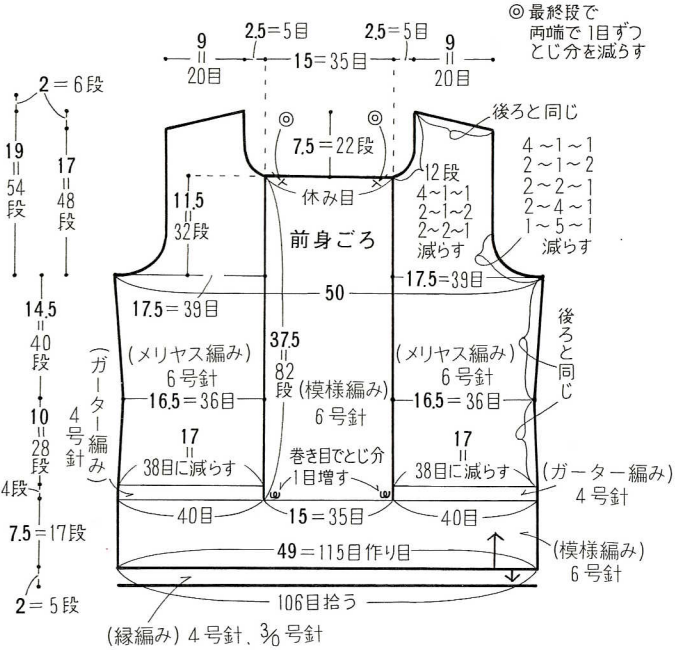
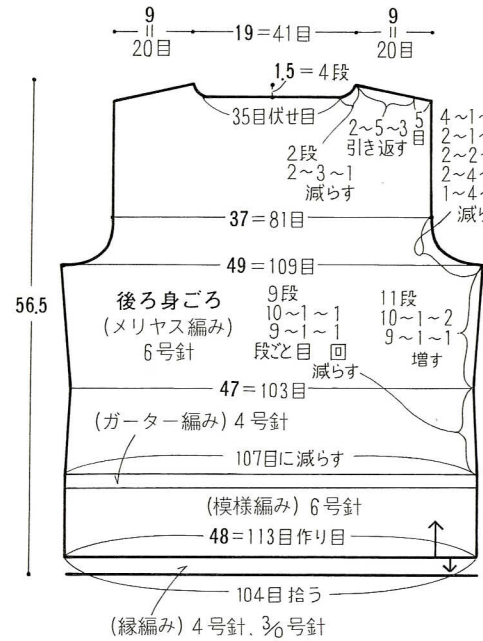
1A-1051



1A-1051

切り替え模様のフルセーター
ウェイグ

切り替え模様のフルセーター



●材料と用具

糸 ニッケピクター毛糸 ヲエイグ(40g玉巻) 灰茶系(503)350g
針 ニッケピクターあみ針「愛夢」・クロバー針 6号2本、4本棒針 4号2本、5本棒針 3/0号、5/0号かぎ針

●ゲージ

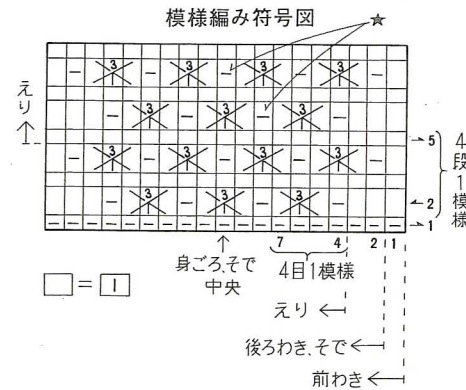
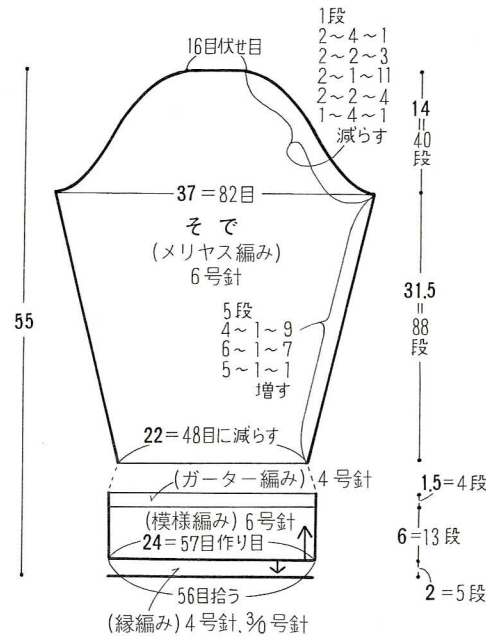
模様編み 23.5目、22段=10cm角
メリヤス編み 22目、28段=10cm角

●でき上がり寸法

胸囲99cm 着丈56.5cm 背肩幅37cm そで丈55cm

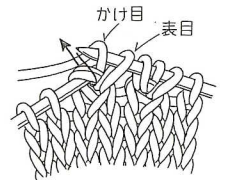
●編み方

糸は指定以外、1本どりで編みます。
前後身ごろ、そではあとでほどく作り目をし、模様編み・ガーター編み・メリヤス編みで図のように編みますが、前身ごろの指定の位置からは中央と左右に分けて編み、あとでとじ合わせます。肩をはぎ、えりぐりに模様編みと縁編みを輪に編みます。わきとそで下を とじ合わせ、作り目をほどいて拾い目し、すそとそで口に縁編みを輪に編みます。ひもを編んでえりぐりに通し、ひも先にタッセルをつけて仕上げます。

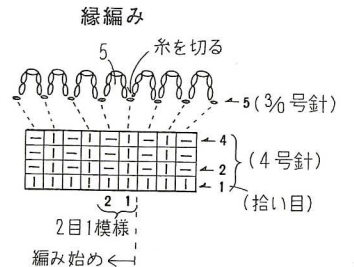


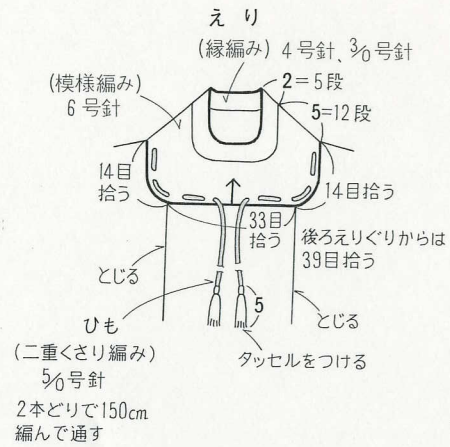
<参考>

3の編み方

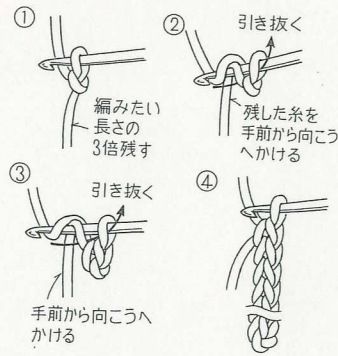


2目一度に表目を編み、かけ目をして矢印のように同じ目にもう一度表目を編む

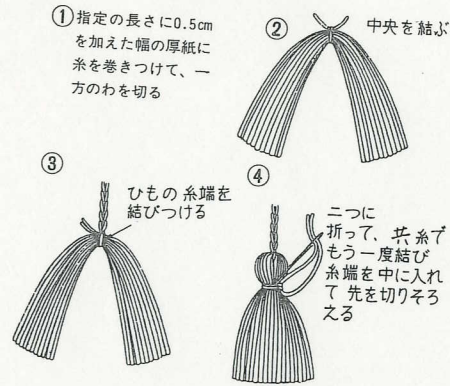




二重くさりの編み方



タッセルの作り方



※ えりは輪に編むが、模様が続くよう、偶数段を編むときに★位置に糸を渡して編む

※ 3は下図の3を参照し、左上3目一度を編み、かけ目をして同じ目にもう一度表目を編む

ひもの通し方

ガーター編み符号図

