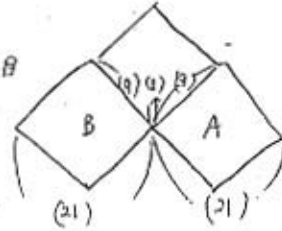
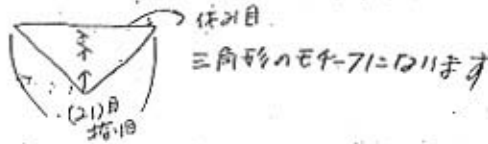
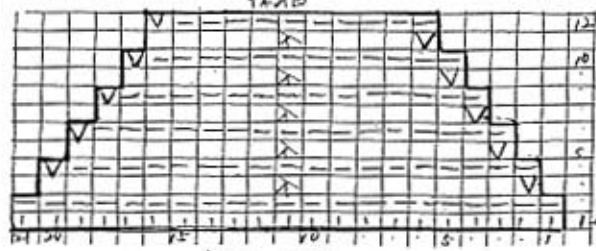


SKI YARN

<編み方>

- 1段目はモチーフを7枚編み、2段目のモチーフを編みながら1段目のモチーフをかついで輪にします
- 2段目からは、指目数を減らしていき、8段目は7目指目にして5枚を編み、左隣の7段目の最後の1目指目、次に8段目のモチーフを、7目指目して5枚を編み、左隣の7段目の1目指目をくり返します。7枚分編みあと針に28目、輪にたどり着いたら次段目を9目を編み、糸を通しほります
- 3段目は2目指目、三角形のモチーフを編み、目の下にたどり着きます
- 4段目は9段目の三角モチーフと1段目の角の1目を指目にして1目編み、ととのえます

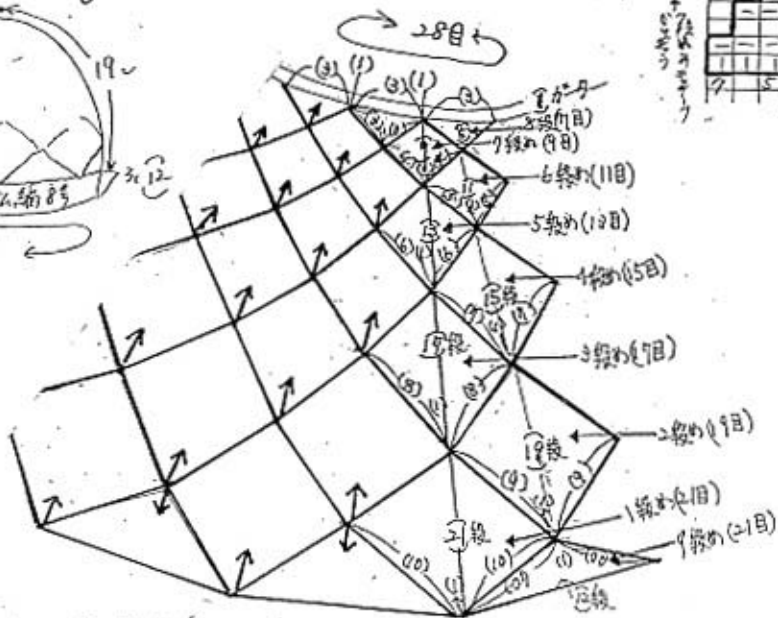
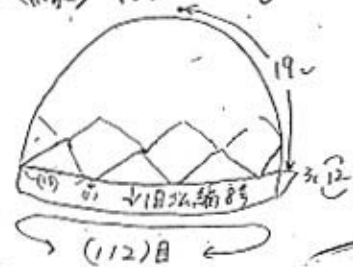
<9段目の2目指目目のモチーフ編み図> □=□



<2枚のモチーフの編み方編み方>

Aモチーフの最後の目を針にとり8目指目(9目に121 stitches)。次にAとBの端を重ねて1目指目、続けてBから9目指目します。

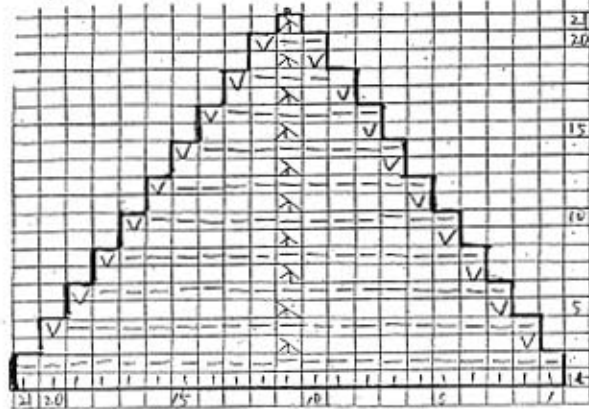
<縁> 1目編み8号



28目を糸を通しほります

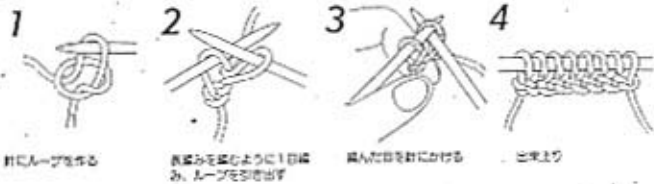


<1段目の作目2目のモチーフ編み図> □=□



出来上がりは、四角のモチーフに121 stitches

<モチーフの編み方作目作目> (安全使用)



2段目は、上の作目の作り目から指目にして、指目数が19目~7目にたどり着きます

No.			
作品名			
No. 581155			
出来上り図No.			
使用材料			
使用糸	色番号	色名	数量
モチーフ	ウ	モチーフ	70g
			g
			g
			g
			g
			g
			g
			g
機械編		手あみ	
かぎ針	棒針		
モチーフ	かぎ針		
4.7cm角2目	6.8号		
附属			
出来上り寸法			
頭圍	52.5cm	高さ	22cm
袖丈	cm	背肩巾	cm
裾丈	cm		cm