

# Варежки в ёлочку

## HERRINGBONE MITTENS WITH POMS

Дизайнер: Elli Stubenrauch (2007)

Перевод: <http://knitting-club.blogspot.com>

Ravelry: <http://www.ravelry.com/patterns/library/herringbone-mittens-with-poms>

Размер: М – женский средний или мужской маленький  
L – женский большой или мужской средний  
окружность 21 см [23 см] и длина 24 см [26 см]

Плотность вязания: 24 [22] п х 25 [23] р = 10 см, после блокировки

Вам потребуется: Размер М - Cascade 220 (100% шерсть; 200 м/ 100 г): 1 моток МС (7830 коралловый) и 1 моток СС (8010 натуральный);  
Размер L - Brown Sheep Lamb's Pride Worsted (85% шерсть / 15% мохер; 174м/113 г): 1 моток МС (М-06 угловой) и 1 моток СС (М-130 серебряный)  
Размер М: чулочные спицы 3.5 мм и 4.0 мм,  
Размер L: чулочные спицы 3.75 мм и 4.5 мм,  
крючок 5 мм



### Примечание

Круг 14 - необязательный круг с дырочками.

Позже можно продеть шнур с помпонами через эти дырочки.

**МС** – основной цвет

**СС** – дополнительный цвет

## Манжета

На спицы меньшего размера набрать 50 п цветом МС и распределить на 4 чулочные спицы.

Круг 1: перейти на СС и вязать лиц до конца круга.

Круг 2: соединить для вязания по кругу, не перекручивая; вязать резинкой 1 лиц, 1 изн.

Круги 3-12: продолжить резинкой как установилось.

Круг 13: перейти на большие спицы; присоединить МС; вязать 1 круг - все лиц лицевой гладью.

Круг 14: (необязательный круг с дырочками — см. выше) 1 лиц \*2 вместе лиц, накид, 3 лиц; повторять от \* 9 раз; 2 вместе лиц, накид, 2 лиц.

## Рука

Ряды 1 - 5: начать вязание по схеме с ряда 1, меняя цвета как указано.

Ряд 6: начать прибавления для большого пальца как показано на схеме. Прибавления выполняются с обеих сторон той петли, с которой начинался ряд.

Ряд 24: лиц до большого пальца; перевести п большого пальца на бросовую нить; продолжить вязание по схеме.

Ряд 42: начать убавления для верхушки варежки (важно: убавления начать примерно за 2.5 см перед верхушкой варежки).

После заключительного ряда оборвать нить и сшить трикотажным швом верхушку варежки нитью МС.

## Большой палец

Перевести п большого пальца на чулочные спицы. Вязать по схеме, оставляя отрезок нити МС для сшивания зазоров в основании большого пальца.

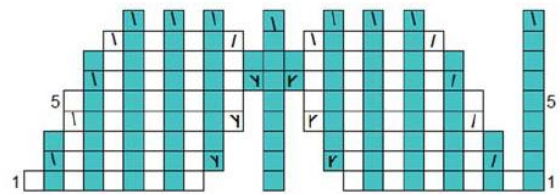
После заключительного ряда схемы оборвать нить и протянуть через оставшиеся петли.

Закрывать дырочки в основании большого пальца нитью МС, спрятать оставшиеся концы.

Нитью МС крючком связать 2 цепочки из возд. п длиной 25 см; оборвать нить; закрепить. Используя МС и СС, сделать 2 помпона.

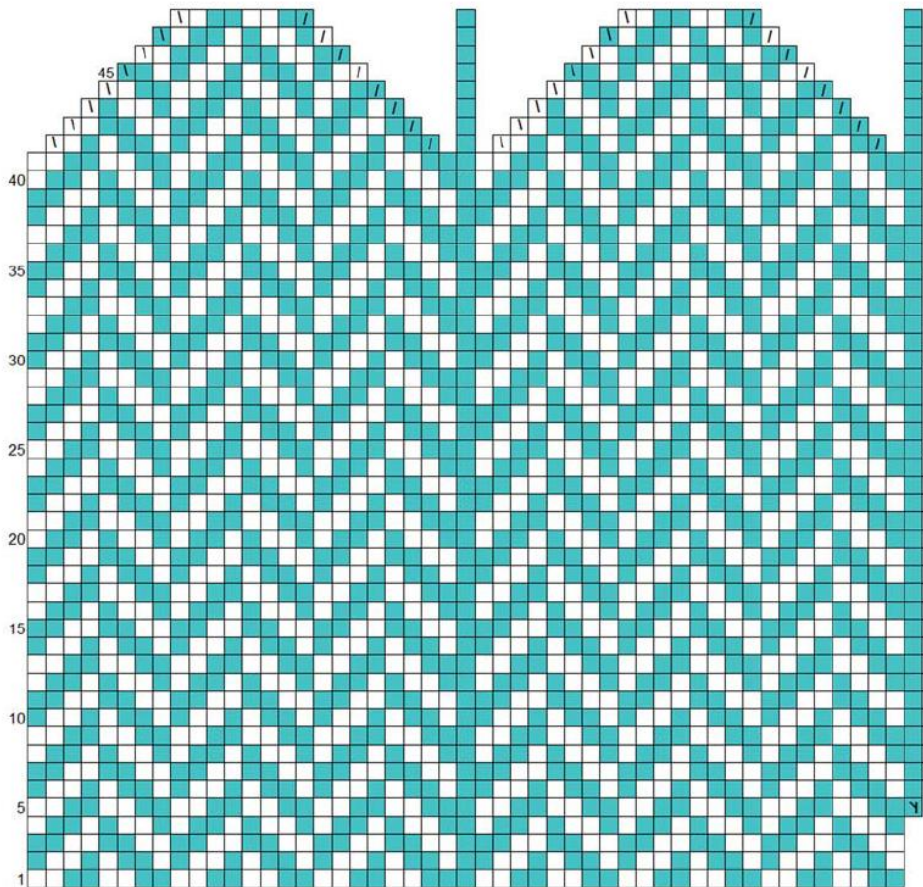
Продеть шнуры через дырочки; скорректируйте длину по мере необходимости; связать концы шнура.

Завязать узелки на концах шнура.



Большой палец

↑  
THUMB  
CHART  
↓



- ▤ 2 вм лиц
- ▥ 2 вм лиц протяжкой
- ▧ M1-R
- ▨ M1-L

M1-R прибавить 1 п из протяжки право  
M1-L прибавить 1 п из протяжки влево

←  
HAND CHART  
→

© 2007 Elliphantom.com. All rights reserved. For personal, non-profit use only, please.















## Сокращения, принятые в переводах Knitting Club

**п** = петля, петли

**р** = ряд, ряды

**лиц** = лицевая петля

**изн** = изнаночная петля

**повт.** = повторять

**дв.** = двойной

**ЛС** = лицевая сторона работы

**ИС** = изнаночная сторона работы

**2 вместе лиц** = провязать две петли вместе лицевой с наклоном вправо

**2 вм лиц протяжкой** = провязать две петли вместе лицевой с наклоном влево (= 1 петлю снять, 1 лицевая, перекинуть снятую петлю над провязанной)

**2 вместе изн** = провязать две петли вместе изнаночной

**ДУ** = двойное убавление (= 1 петлю снять, 2 вместе лицевой, перекинуть снятую петлю над провязанной)

**ЦДУ** = центральное двойное убавление (= 2 петли снять как при вязании лицевой, 1 лицевая, перекинуть снятые петли над провязанной)

**протяжка** = перекинуть первую петлю над второй петлей

**М1** = прибавить 1 петлю из скрещенной протяжки между двумя соседними петлями

**ОиП** = обернуть и повернуть

**центр.** = центральный

**вспом.** = вспомогательный

**дополн.** = дополнительный

**возд.п.** = воздушная петля

**скрещ.п.** = скрещенная петля

**след.** = следующий

**кром.** = кромочная

**убав.** = убавить, убавление

**прибав.** = прибавить, прибавление

**предыд.** = предыдущий

**ост.** = оставшийся

**исп.** = использовать

