

**Фаза шахматной игры — Эндшпиль.**

**Методическая важность:** Базовые и критические позиции.

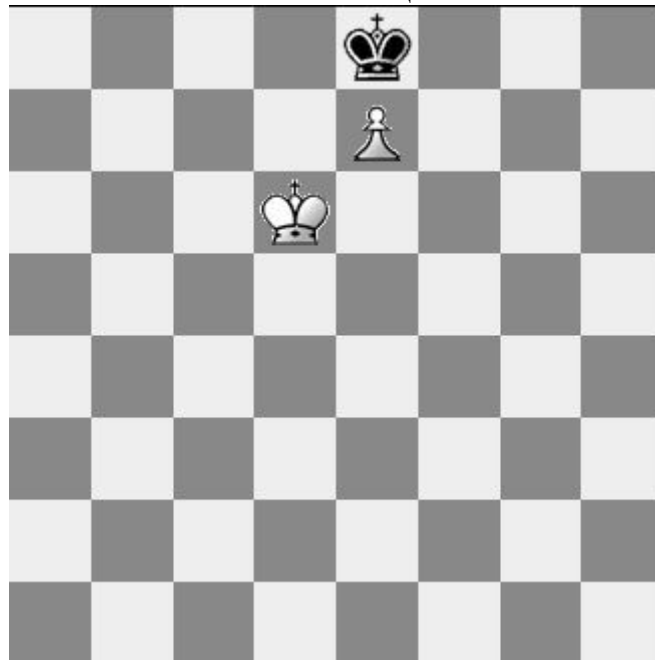
**Тема:** Проведение пешки.

**Соотношение сил:** Король и пешка против Короля.

**Теги:** 'элементарный эндшпиль', цугцванг, линейная оппозиция.

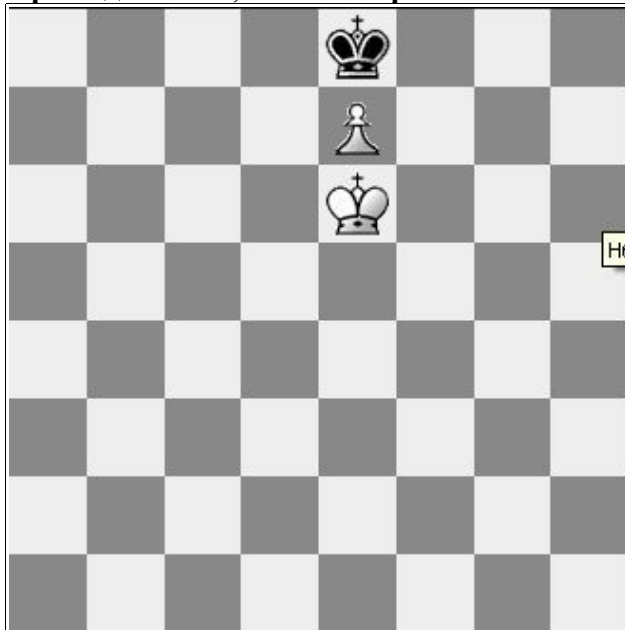
**Версия документа:** 1.3

**Базовая позиции 1**



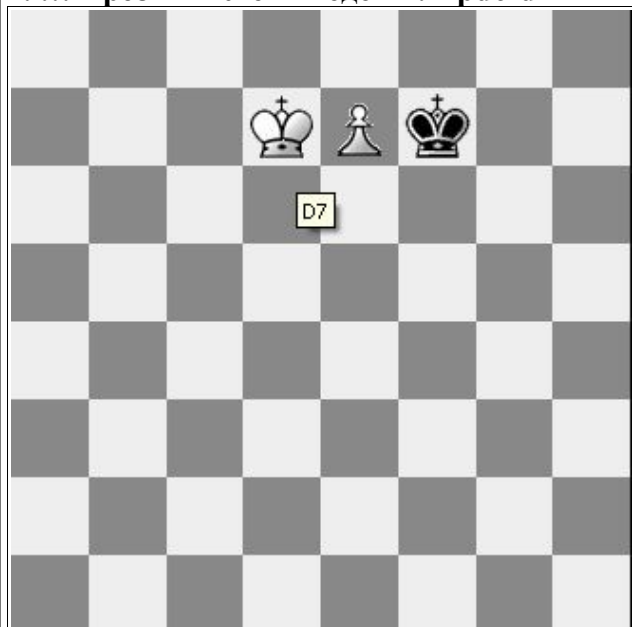
Это позиция **взаимного цугцванга** - у обеих сторон сразу при их ходе нет полезных или нейтральных ходов и передвижение любой из фигур ведет к ухудшению оценки собственной позиции.

**При ходе белых, после: 1. Kpd6-e6 пат.**



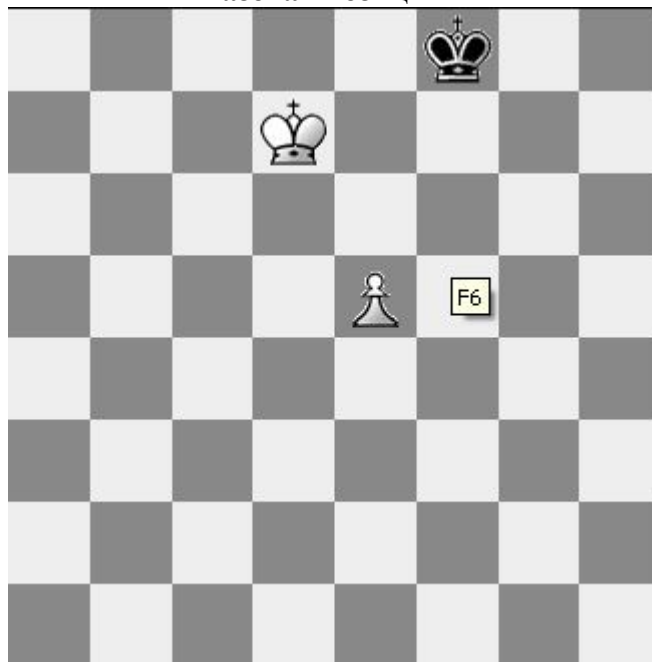
После любого другого хода белых (1. ∞) пешка на e7 остается без защиты и ходом **1. ...Кре8:e7** черные забирают единственную пешку белых - **ничья**.

**При ходе черных у них единственный ход: 1. ... Кре8-f7 и своим ходом 2. Kpd6-d7**



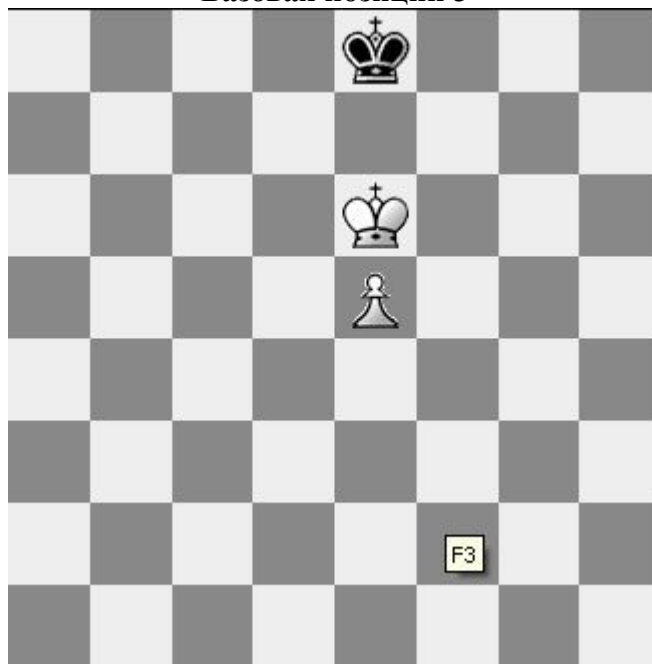
белые берут под контроль поле превращения пешки и следующим ходом проводят пешку в ферзи.

Базовая позиции 2



Былые выигрывают независимо от очереди хода. Они держут под контролем поле превращения пешки и следующими ходами пешки проводят ее в ферзи. Очевидно, что **симметричная позиция** (белый король на f7, черный король на d8), выигрывается тем же методом.

Базовая позиции 3



Былые выигрывают независимо от очереди хода.

При ходе белых, после:

1. Кре6-d6 Кре8-d8

2. е5-е6 Kpd8-е8\*

3. е6-е7

получается позиция 1 с ходом черных

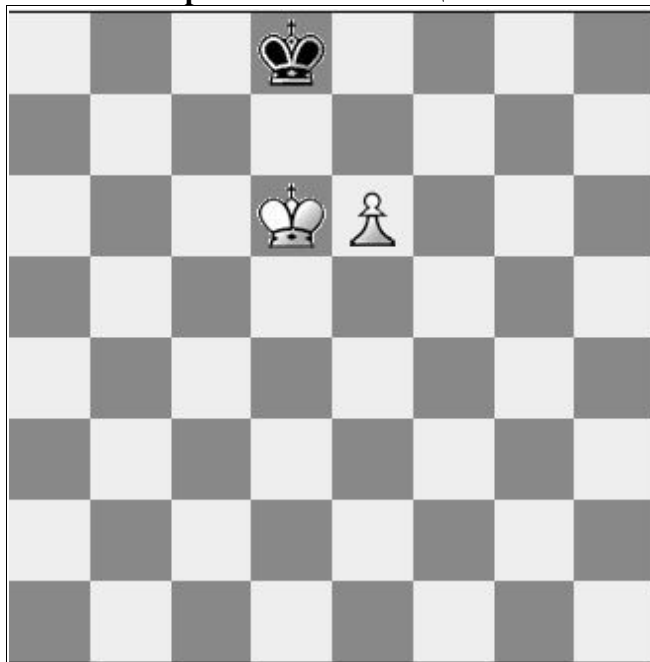
При ходе черных, после:

1. ... Кре8-f8

2. Кре6-d7 получаем позицию 2.

А в случае 1. ... Кре8-d8 2. Кре6-f7 — симметричную позицию 2.

### Критическая позиция 1

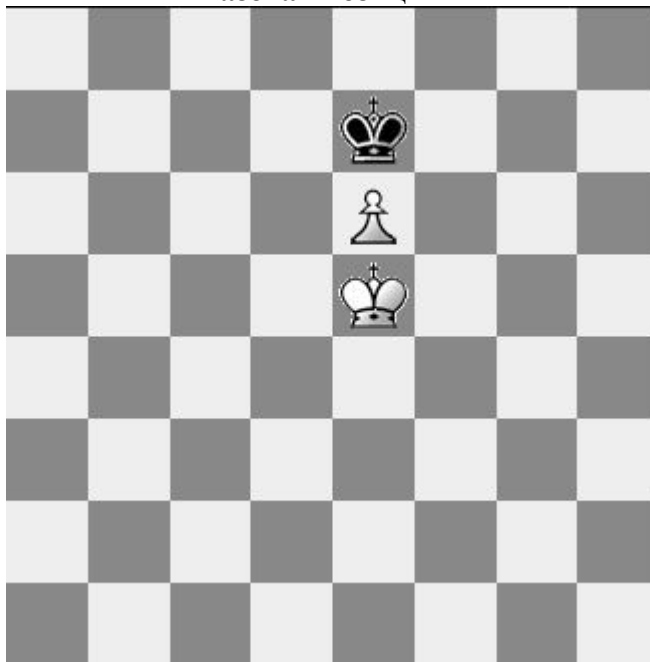


Оценка позиции зависит от очереди хода!

При ходе черных они проигрывают (они в цугцванге). 1. ... Kpd8-e8 2. e6-e7 — базовая позиция 1, с ходом черных. 1. ... Kpd8-c8 2. e6-e7 — и пешка следующим ходом проходит в ферзи.

При ходе белых — ничья. Если они играют решительно 1. e6-e7+ Kpd8-e8 — и получаем базовую позицию 1 с ходом белых. Однако они могут долго пытаться играть *на ошибку* черных. Например: 1. Kpd6-e5 Kpd8-e7 2. Kpe5-d5 Kpe7-d8? (правильно 2. ... Kpe7-e8!) 3. Kpd5-d6! — и белые передали очередь хода. Поэтому важна базовая позиция 4.

### Базовая позиция 4



При правильной игре - ничья независимо от очереди хода.

Черный король ходит по полям e7 и e8, пока белый король не займет поле d6 или f6, после чего занимает поле напротив белого короля (занимая **линейная оппозиция**) — получается критическая позиция 1.