

burda Download-Schnitt 149 Mini-Teddy – Anleitung

Originalgroße Schnittteile 1 bis 12 auf Seite 2, Schnittübersicht, Zuschneideplan sowie Abb. a bis d im Text.

Größe: ca. 20 cm.

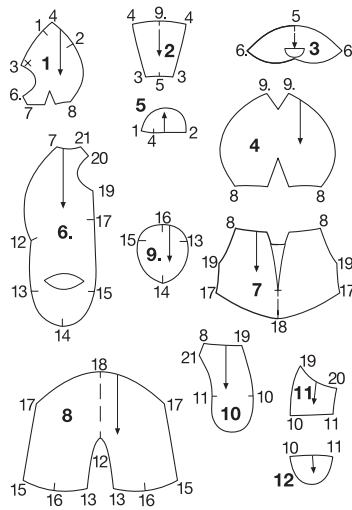
Material: 0,20 m hellbrauner Mohair-Plüsch, 140 cm breit (z. B. von Westfalenstoffe); 1 Paar braune Kunststoffaugen zum Annähen, 10 mm Ø und Füllwatte (KnorrPrandell); Nähgarn und braunes Stickgarn (Coats); Stoffrest fürs Halstuch; Paillettenband (Gütermann creativ); Stoffmarkierstift „Permanent Fabric Marking Pen“ (Prym); festes Transparentpapier.

Zuschneiden: Die Schnittteile von Seite 2 ausschneiden und wie im Zuschneideplan auf die linke Seite des Plüschs legen. Konturen und Markierungen mit dem Filzstift übertragen, bei gegengleich zuzuschneidenden Teilen die entsprechenden Schnittteile zusätzlich gewendet übertragen, vgl. Zuschneideplan. Strichrichtung = Pfeil beachten. Nach dem Übertragen der Kontur alle Teile plus 5 mm Nahtzugabe ausschneiden, Flor dabei nicht verletzen.

1 Vord. Kopf-Seitenteil	2-mal ★
2 Vord. Kopf-Mittelteil	1-mal
3 Schnauze,	1-mal
4 Hinterkopf,	1-mal
5 Ohr,	2-mal je 2 Teile ★
6 Bauch mit vord. Beinteil,	2-mal ★
7 Rückenteil,	1-mal
8 Gesäß mit rückw. Beinteilen	1-mal
9 Fußsohle	2-mal ★
10 rückw. Armteil,	2-mal ★
11 Vord. Armteil,	2-mal ★
12 Pfote,	2-mal ★

★ = gegengleich zuschneiden
Nach dem Zuschneiden bei Schnauze 3, Fußsohlen 9 und Pfoten 12 die Florhöhe auf ca. 2 mm kürzen.

Nähen: Teile rechts auf rechts legen und mit der Nähmaschine zusammennähen (setzt bei dieser Größe einige



Erfahrung voraus) oder von Hand mit Rückstichen, Abb. d, bei 5 mm Nahtbreite zusammennähen.

Ohren: Je 2 Teile 5 über der Rundung verstürzen. Nach dem Wenden die offenen Kanten aufeinandernähen. Die Ohren jeweils von rechts an die Kante der Teile 1 nähen – ab Nahtzahl (NZ) 1 über NZ 4 bis NZ 2, Kante der Ohren bei NZ 4 bis dicht zur Nahtlinie einschneiden (Nähfaden dabei nicht durchtrennen).

Kopf: Abnäher in den Teilen 1 und 4 schließen. Teil 2 lt. NZ 3 und 4 zwischen die Teile 1 setzen. Schnauze 3 lt. NZ 6–5–6 an die zusammengesetzte Kopf-Vorderseite 1+2+1 nähen. Teile 1 von NZ 7 bis 6 verbinden und fortl. die Schnauzennaht schließen. Kopf-Vorderseite und Hinterkopf 4 lt. NZ 8–9–8 zusammennähen.

Körper-Vorderseite: Bauchteile 6 aufeinanderlegen und die Mittelnaht = von NZ 7 bis NZ 12 nähen. Abnäher in den Teilen 6 schließen. Pfoten 12 jeweils lt. NZ 10 und 11 an die Armteile 11 nähen. Danach die Teile 11 lt. NZ 20 und 19 jeweils an den Armausschnitt der Teile 6 nähen – bei NZ 19 die Naht über den Zugaben offen lassen.

Körper-Rückseite: Abnäher in Rückenteil 7 schließen. Teil 7 und Gesäß 8 lt. NZ 17–18–17 verbinden. Armteile 10 jeweils lt. NZ 8 und NZ 19 beidseitig von Teil 7 ansetzen – bei NZ 19 die Naht über den Zugaben offen lassen.

Körpervorder- und -rückseite zusammennähen: Beachten, dass die Ansatzpunkte exakt aufeinandertreffen. Beim Halsrand = NZ 21 beginnen und die Armnaht bis NZ 19 schließen, dabei Stoffrand von Teil 10 zwischen NZ 21 und NZ 11 sowie zwischen NZ 11 und 10 einhalten. Weiter die Seitennaht von NZ 19 über NZ 17 bis NZ 15 schließen. Die Nähte der anderen Körperhälfte genauso ausführen. Beininnennähte jeweils ab NZ 12 bis 13 schließen. Fußsohlen 9 lt. NZ 13 bis 16 ringsum einsetzen.

Fertigstellung: Kopf und Körper wenden. Hinterkopf lt. NZ 8–8 von Hand mit Rückstichen an das Rückenteil nähen. Nun Kopf und Körper – beginnend mit Armen und Beinen – mit Watte ausstopfen. Die Halsöffnung mit Matratzenstichen, siehe Abb. a, schließen, sodass die vord. Nähte zusammentreffen.

Die Nase mit dicht ausgeführten Plattstichen sticken, Anordnung der Stiche siehe Modellbild und Abb. b und c, die Schnauze mit Rückstichen sticken, Anordnung und Ausführung siehe Modellbild und Abb. b und d. Die Augen entsprechend x im Schnitt aufnähen.

Aus dem Stoffrest ein dreieckiges Halstuch nähen, fertig ca. 17 x 17 x 24 cm groß. Kanten mit aufgestepptem Paillettenband verzieren. Tuch umbinden.

Tipp: Der Teddy ist für Kleinkinder unter 3 Jahren nicht als Spielzeug geeignet (Verschlucken von Kleinteilen).

Zuschneideplan

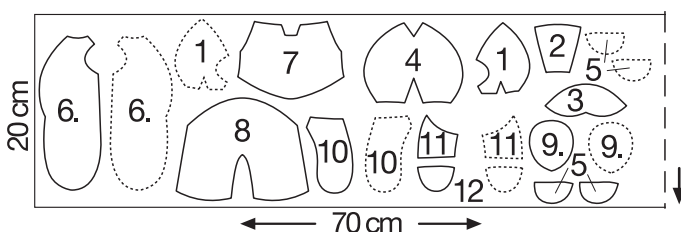
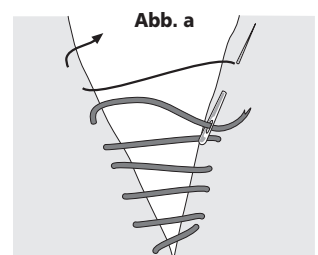
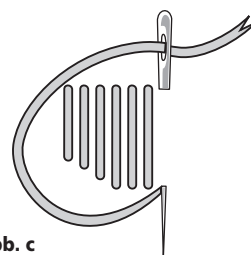
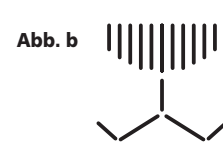


Abb. c



**Mini-Teddy
Modell 149**

