

1. подъёма и вязать основным узором. Для размера 40/42 начинать с петли перед раппортом, вязать 8 раппортов, заканчивать последней п. **Схемы 1.** Через 54,5 см = 30 р. от наборного края вязать филейным узором. Выполнить: правой стороны скос плеча, как на спинке. С началом филейного узора (на высоте филейного узора 2,5 см = 2 р.) на высоте филейного узора 5 см = 4 р. оставить для выреза горловины с левой стороны 12 (12) 13 п. и в каждом р. 1 x 10, 2 x 8, 1 x 2 и 1 x 1 п. Закончить работу на высоте спинки.

Правая полочка: вязать симметрично.

Капюшон: крючком связать цепочку из 157 возд. п. + 3 возд. п. подъёма и вязать филейным узором. Через 1 р. от наборного края оставить для закругления с обеих сторон 2 п. и в каждом р. 1 x 2, 2 x 3 и 2 x 4 п. = 121 п. Через 16 см = 13 р. от наборного края оставить для скосов с обеих сторон 2 п. и в каждом р. 2 x 2 п. Закончить работу через 20 см = 16 р. от наборного края.

Сборка: выполнить плечевые швы. Выполнить шов капюшона и пришить капюшон к вырезу горловины по выкройке от * до *. Обвязать край ка-

на круговые спицы с обеих сторон плечевого шва на 16 (18) 20 см 52 (60) 68 п. и вязать между кром. резинкой, при этом в 1-м р. равномерно убавить 4 п. = 48 (56) 64 п. На высоте планок 6 см все петли закрыть по рисунку. Выполнить боковые швы и швы планок.

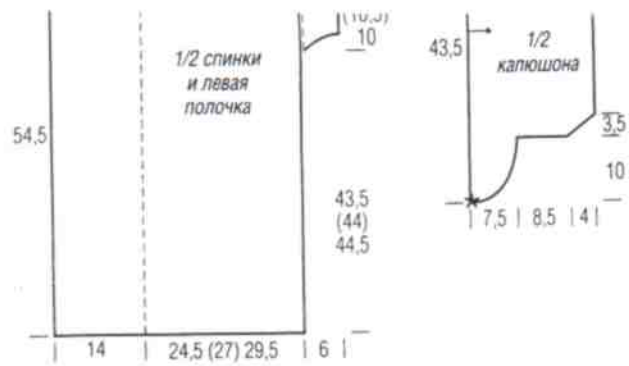
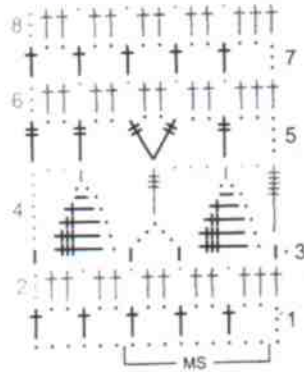


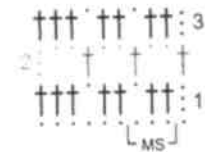
СХЕМА 1



УСЛОВНЫЕ ОБОЗНАЧЕНИЯ

- = 1 воздушная п.
- | = 1 ст. б/н
- † = 1 ст. с/н
- ‡ = 1 ст. с/2н
- ‡ = 1 ст. с/3н
- ‡ = 1 ст. с/5н

СХЕМА 2



Если значки соединяются внизу, то петли вяжут в одну и ту же петлю основания. Если значки соединяются в верхней части, то петли провязывают вместе.

Модель 12 * Ажурный платок



Размер: 95 x 160 см

Вам потребуется: 100 г бежевой пряжи Silkhair (70% суперкоролевского мохера, 30% шёлка, 210 м/25 г); крючок № 3.

Плотность вязания: 15 п. и 8 р. = 10 x 10 см.

Описание работы: вязать прямыми и обратными р. по схеме. Связать цепочку из 5 возд. п., заключить её 1 соед. ст. в круг и связать 1 раз с 1-го по 8-й р. Затем повторять с 3-го по 8-й р., продолжая прибавления по смыслу. Закончить работу через 62 р. от наборного края 9-м р. схемы.

УСЛОВНЫЕ ОБОЗНАЧЕНИЯ

- = 1 воздушная п.
- ↪ = 1 соед. ст.
- | = 1 ст. б/н
- † = 1 ст. с/н
- ‡ = 1 ст. с/2н

Если значки соединяются внизу, то петли вяжут в одну и ту же петлю основания, если значки соединены в верхней части, то петли провязывают вместе.

СХЕМА

