



完成后对衣服进行整烫

先分别把衣服, 衬里的裁片都缝合好, 口袋做好, 袖子也分别上好后再在其中一只袖子衬里的袖口处预留10厘米的翻口



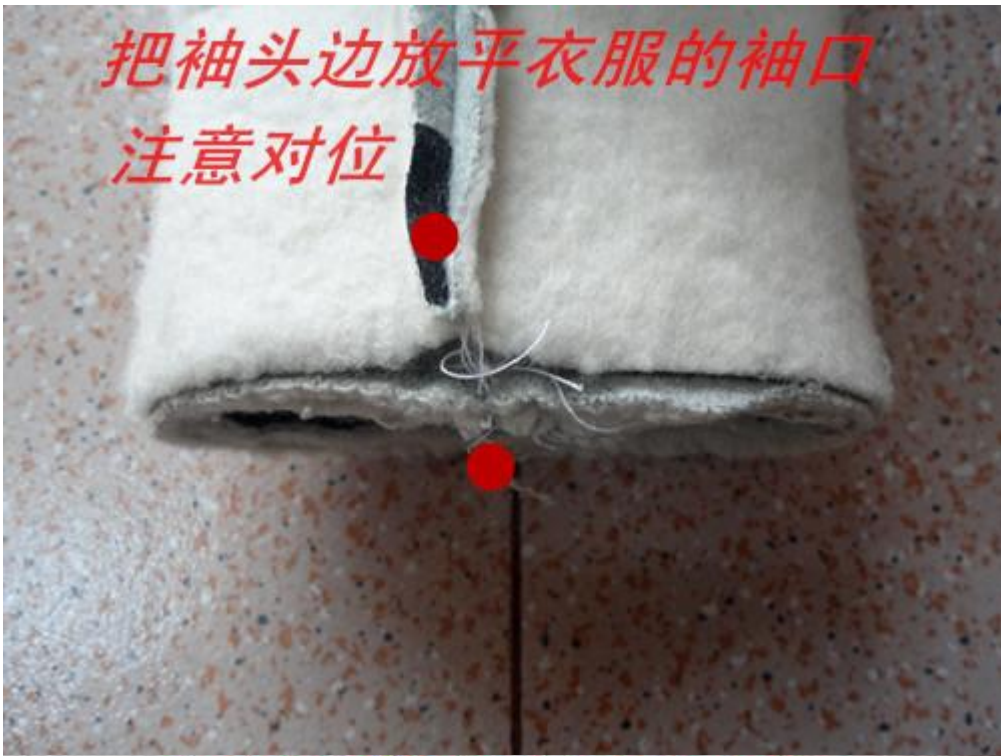
把袖子翻到反面, 把做好的袖头套进去



注意要点对点放好



把袖头边放平衣服的袖口
注意对位



把衬里的袖子也拉到反面



衬里袖口和刚才套好的面布袖口放好
同样要注意对位

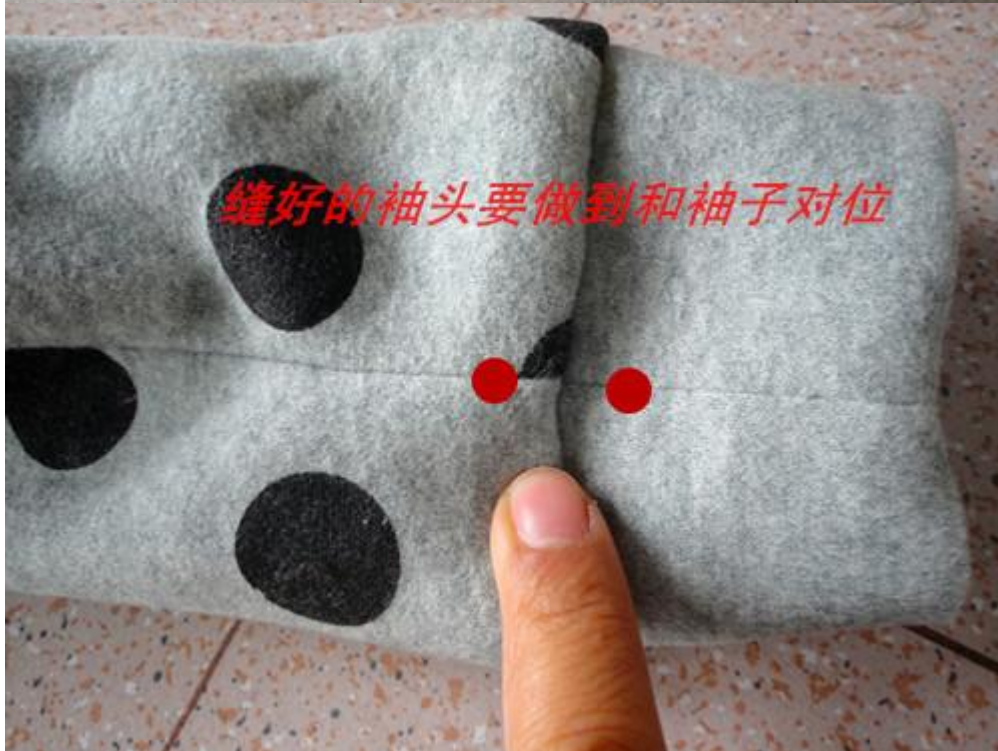


调整均匀袖口后缝合





左右袖子的袖头分别都缝合好后
把衣服翻回正面摆好检查



缝好的袖头要做到和袖子对位







先分别缝合这一小段底边

慕星之瞳



打开底边分别缝合好

慕星之瞳

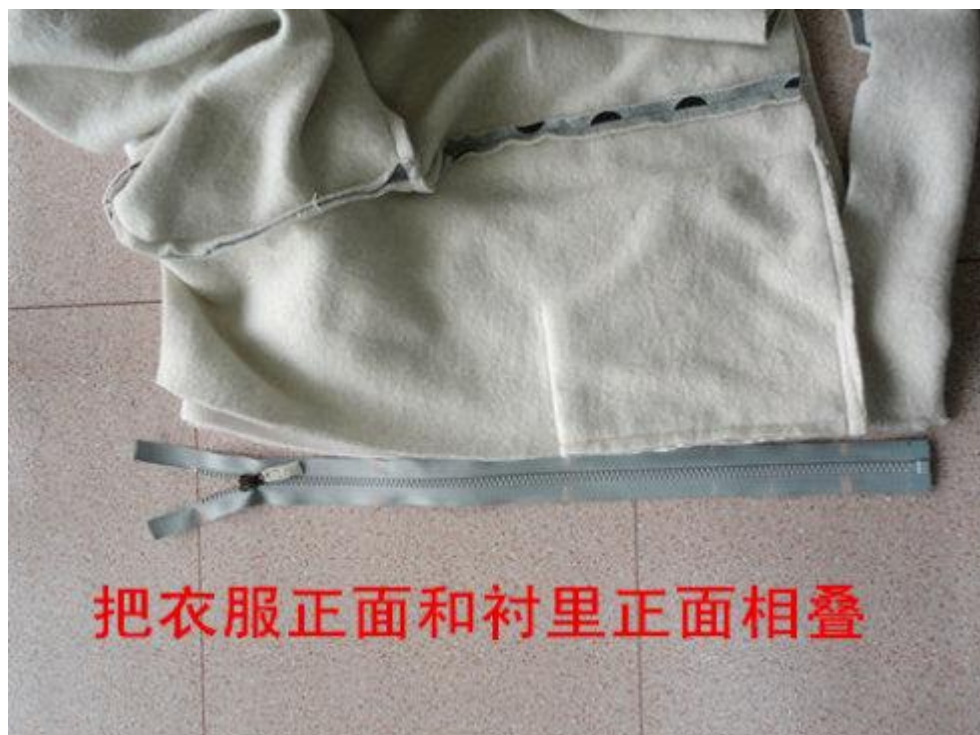


上拉链前首先要做好对位标记,这样上好的拉链就不会产生起扭起拱的现象



用旧剪刀拔掉一些拉链牙以方便车缝





把衣服正面和衬里正面相叠



把拉链夹在面和里中间按画好的对位标记放好, 继续缝合



注意底边缝份要打开以避免该段缝份过厚

拉链顶端的处理方法



翻回正面看是这样的



缝合好其中一边拉链后摆好检查



同样的做法缝合另一边的拉链

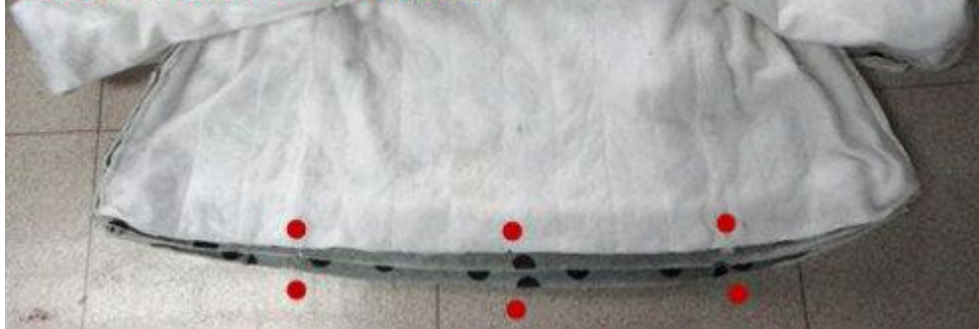


完成拉链的缝制后, 拉好拉链检查是否对位

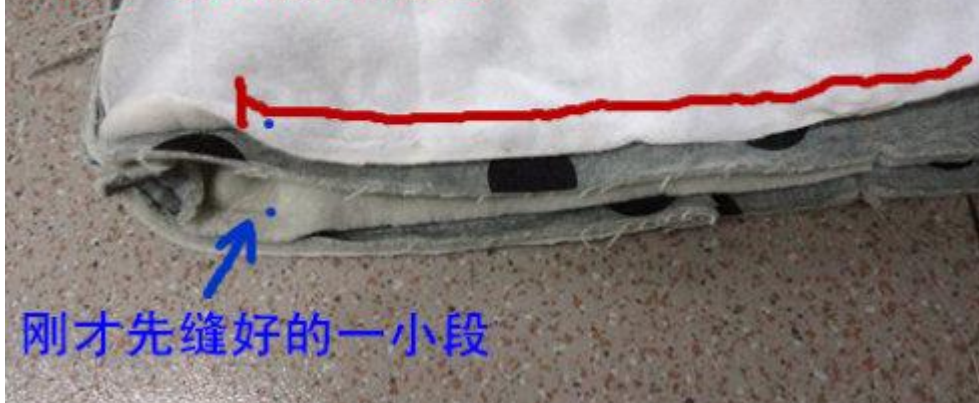


把衣服打开检查一下底边和下摆的对位情况, 如果有不合适的地方要调整好

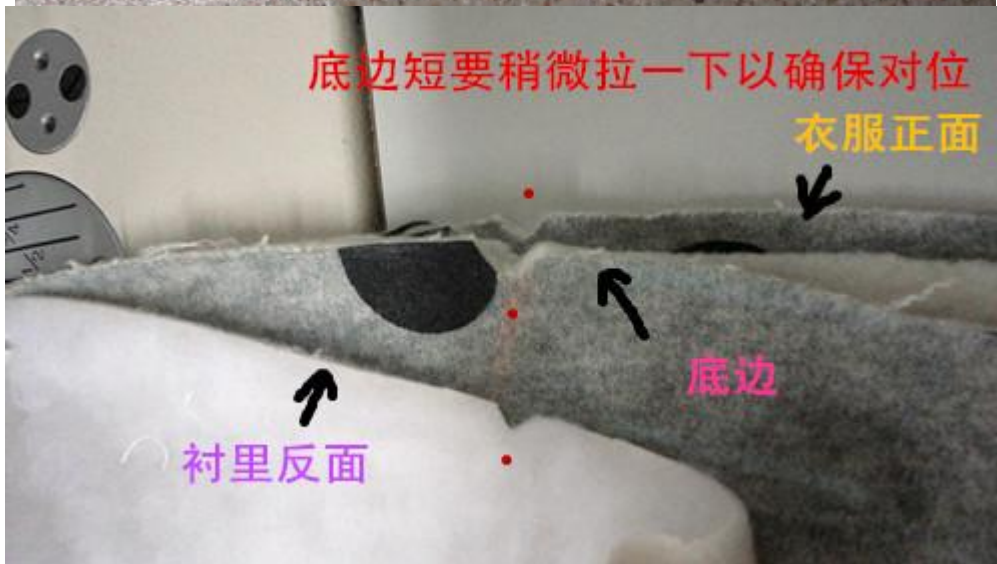
把衣服正面和衬里正面放好, 把底边夹在两层衣服的中间一起合缉, 缝合时要注意对位. 因为底边比下摆短3到5厘米缝制时要边缝边拉一下底边



要超过蓝色箭头所示位置约1厘米从这一头缝合到另一头的相同位置处



刚才先缝好的一小段



缝合好底边后拉好拉链检查底边有没有起扭的现象



沿着帽边压缉一圈

把衣服正面和衬里正面相叠后把帽子套进两层衣服的中间缝合并注意做好对位标记





按对位标记摆放好



帽边要平拉链放好



把帽子夹在中间缝合, 注意缝合时要对位



按对位标记缝合好的领口



按图所示把衬里袖子和衣服袖子拉开



手从翻口处伸进去抓住衣服的一角往外拉出来

暴星之瞳

拉出来的衣角



一半的衣服被拉出来的样子



准备翻好, 注意翻完衣服出来后要吧预留的翻口缝起来

