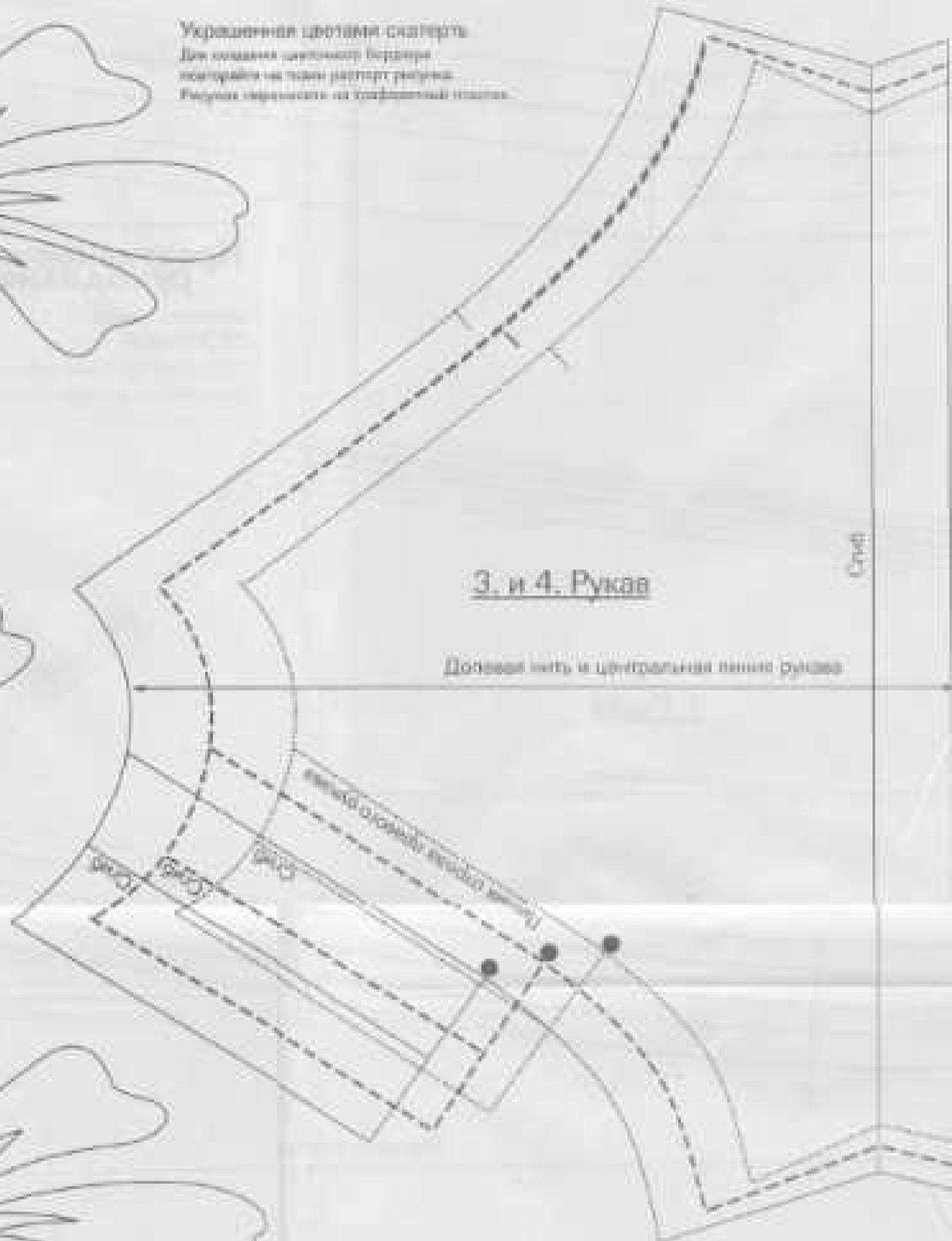
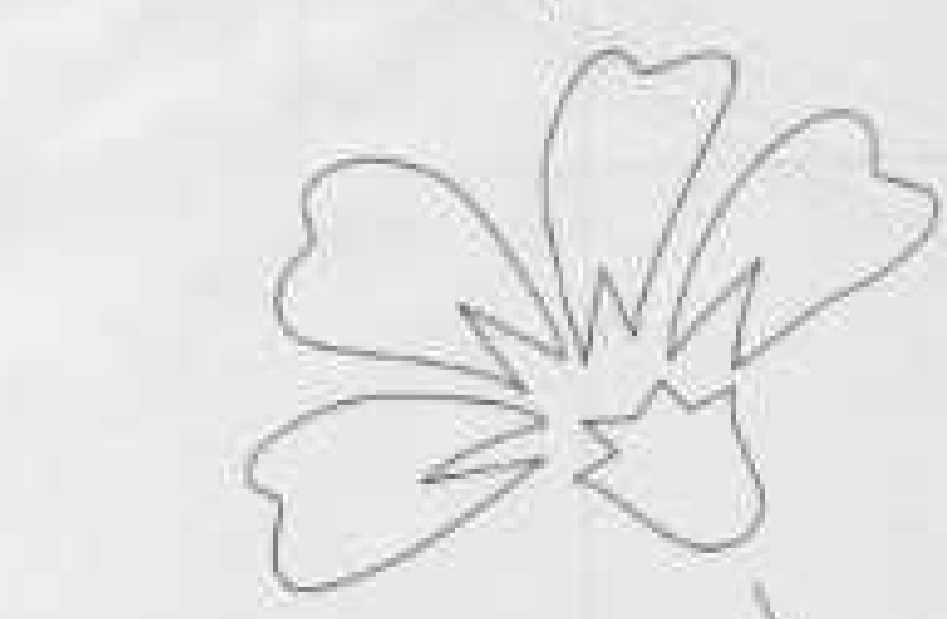
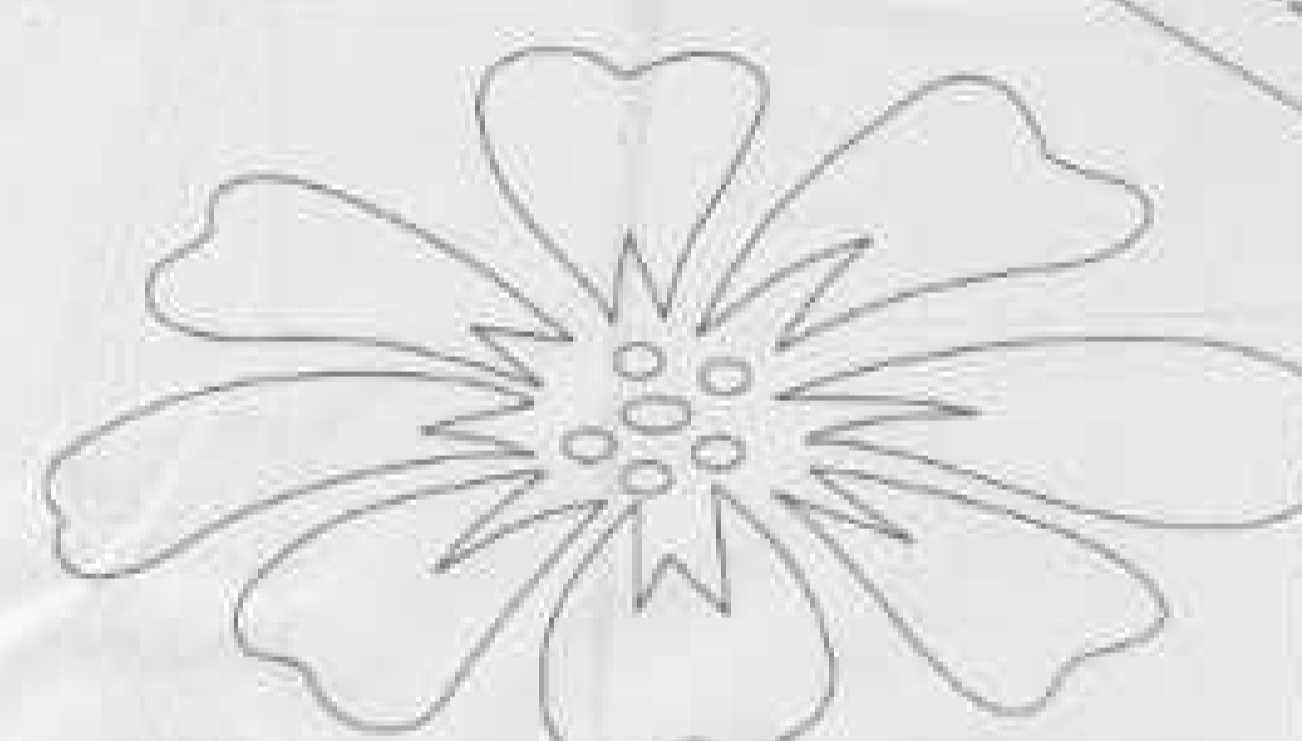
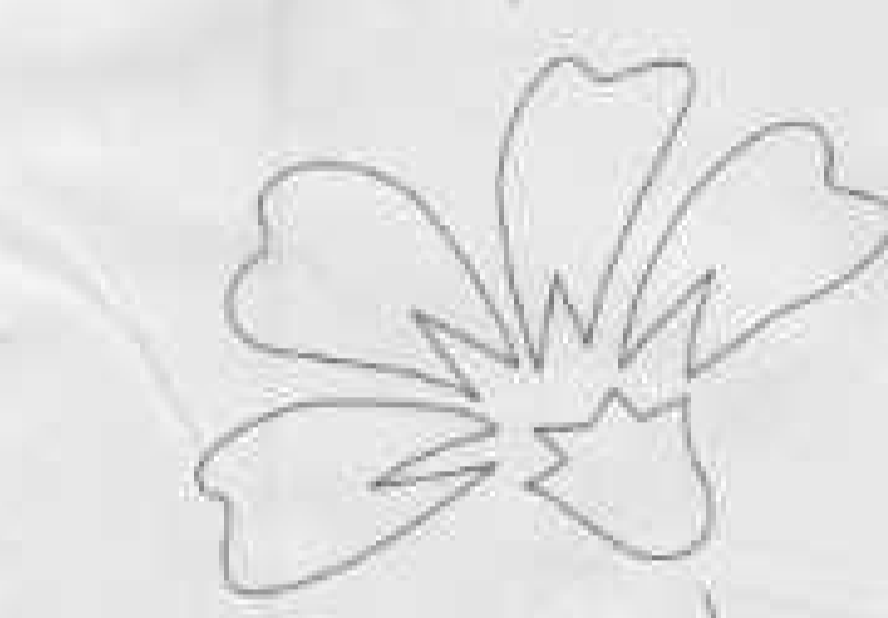
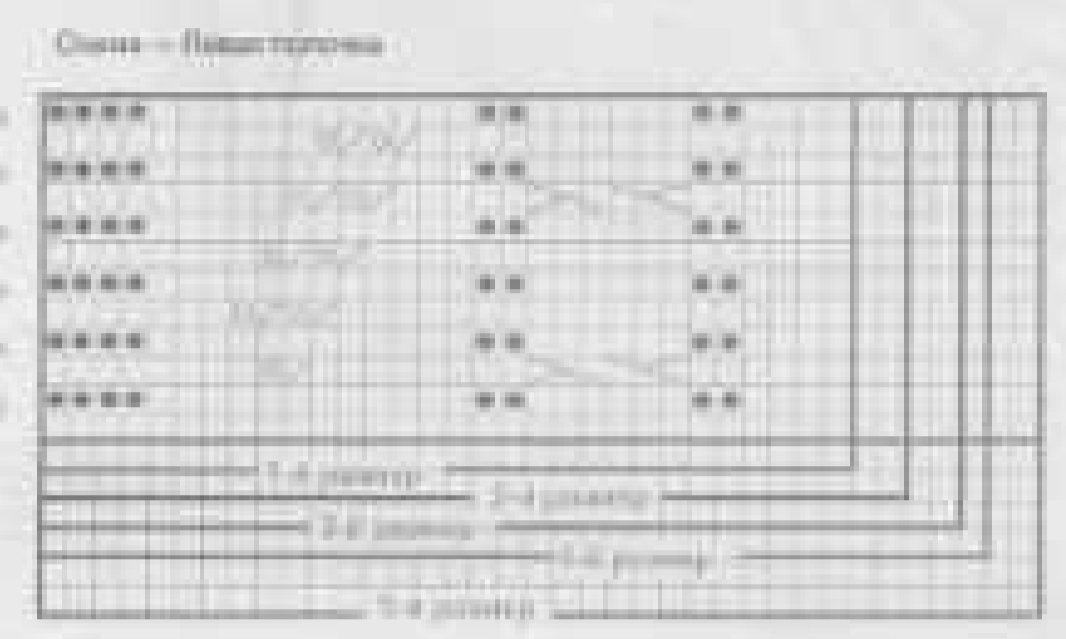


Украшенная цветами скатерть
 Для создания цветочной бордюры
 повторите на ткани рисунок рисунка.
 Бордюры вышиваются на вышитой ткани.



Картан с ажурным узором
 Схема - Правая сторона



Обозначения

- 1 ряд из ПС, 1 ряд из РС
- 1 ряд из РС, 1 ряд из ПС
- 2 ряд из РС
- 1 ряд из ПС, 1 ряд из РС
- 1 ряд из ПС
- 1 ряд из РС

□ 1 ряд из ПС на длину для вышивки на 10 рядов, 2 ряд, узорная часть 3 ряд, 1 ряд из ПС

□ 1 ряд из РС на длину для вышивки на 10 рядов, 2 ряд, узорная часть 3 ряд, 1 ряд из РС

Таблица мерок для детской одежды

Возраст	80	90	100	110	120
Общая длина рукава	31,5	33	35	37	39
Общая длина	50	51	52	53	54
Общая длина	64	66	68	70	72
Длина рукава от плеча	22	24	25	26	27,5

Креативное рукоделие Выпуск 7
СТОРОНА А
 Подпитка футболки для мальчика
 Украшенная цветочная скатерть
Картан с ажурным узором
СТОРОНА Б
 Шахматная футболка

Полосатая футболка для мальчика

Схема: Перенести выкройку на ткань, вырезать, вывернуть и прошить по швам.

Пояс: Перенести выкройку на ткань, вырезать и прошить по швам.

Правый рукав: Перенести выкройку на ткань, вырезать и прошить по швам.

Левый рукав: Перенести выкройку на ткань, вырезать и прошить по швам.

Воротник: Вырезать выкройку 22,5 (24,5)х25, 10 и прошить по швам.

Пояс: Вырезать выкройку 10х10,5 и прошить по швам.

Размер 80 ————— Размер 90 ————— Размер 110

Схема узоров
 Основная нить

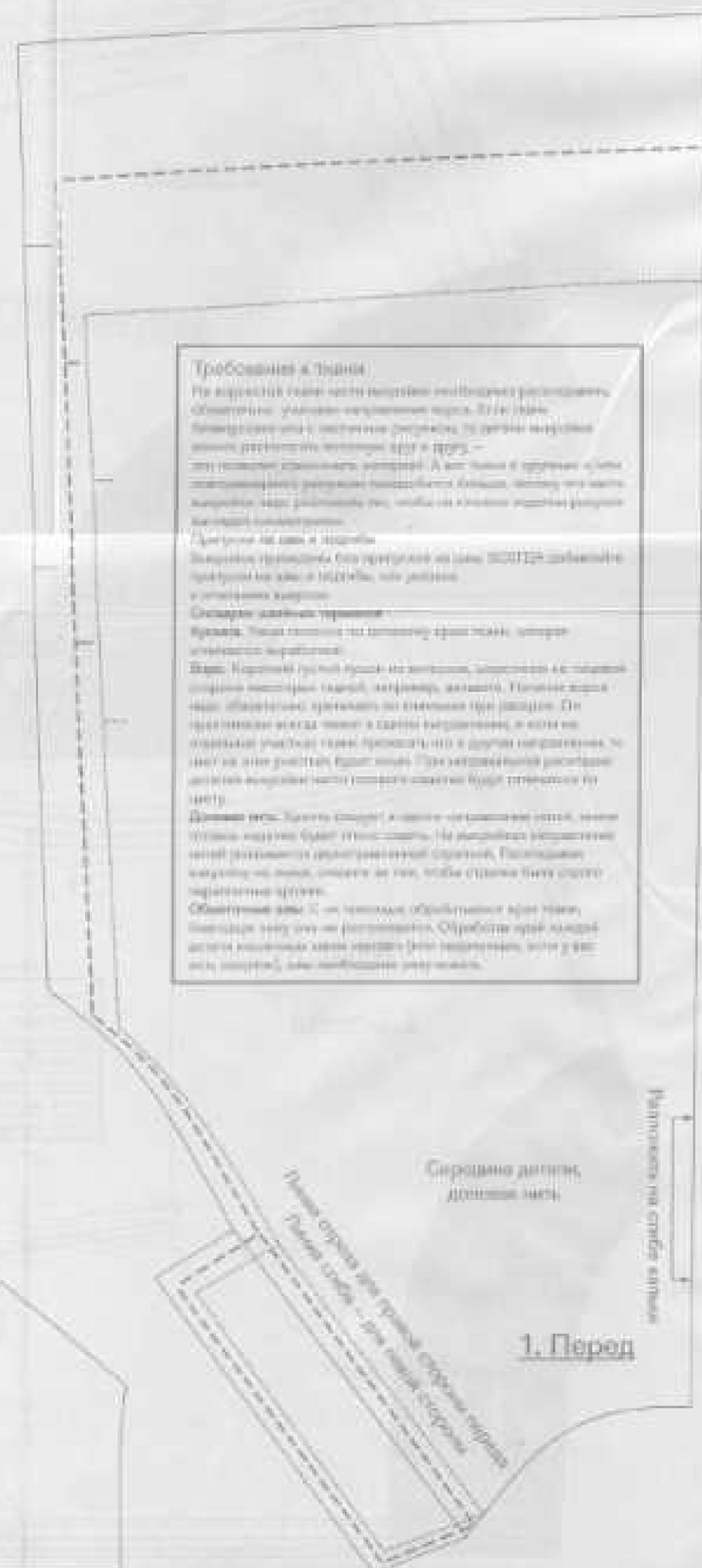
1 - Синий
 2 - Зеленый
 3 - Желтый
 4 - Красный
 5 - Белый

Узор вышивается на основной нити. Цвет вышивки зависит от цвета основной нити.



2. Спинка
 Разложить на ширину нити

Средняя линия, длинная нить

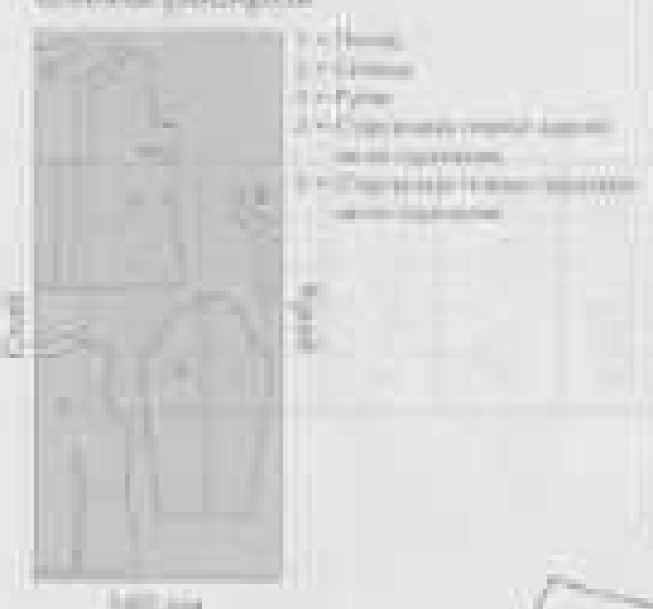


Требования к ткани
 Не рекомендуется использовать материалы, содержащие синтетические волокна. Рекомендуется использовать натуральные материалы, такие как хлопок, лен, вискоза. Ткань должна быть прочной, устойчивой к выстириванию и выцветанию. Рекомендуется использовать ткань с содержанием хлопка не менее 95%.

Условные обозначения
 Цветная нить - основная нить, белая нить - дополнительная нить.

Схема
 Перенести выкройку на ткань, вырезать, вывернуть и прошить по швам.

Схема раскроя



Широкая туника
 Перед: Вырезать одну деталь по лекалу.
 Спинка: Вырезать одну деталь по лекалу.
 Рукава: Вырезать две детали.
 Отделочная планка задней части горловины: Вырезать одну деталь по лекалу.
 Отделочная планка передней части горловины: Вырезать две детали.

Размер 34 —————
 Размер 40 —————
 Размер 46 —————
 Размер 54 —————
 Размер 62 —————

Креативное рукоделие Выпуск 7
СТОРОНА Б
 Широкая туника
СТОРОНА А
 Плоская футболка для женщины.
 Удлиненные рукава с запахом.

1. Перед

3. Рукав

Б. Отделочная планка
 передней части
 горловины

2. Спинка

Смещение швейной иглы относительно центра, приведенное в сантиметрах

Размер	34	40	46	50	56	62
Объем груди	82	88	94	100	106	112
Объем талии	68	74	80	86	92	98
Объем бедер	90	97	104	110	117	124
Высота плеча	45,8	47	48,2	49,4	50,6	51,8
Объем запястья (для рукава)	20,5	21	21,5	22	22,5	23
Длина рукава, включая планку	70,5	71	71,5	72	72,5	73

4. Отделочная планка
 задней части
 горловины

Кромка на спине

Средняя линия (линия среза)

Кромка на спине

Линия среза плечевых

Средняя линия

Длина кисти