

шейте сами модели одежды



AH11



ИНСТРУКЦИЯ

Для того, чтобы сделать выкройку в натуральную величину, нужно перевести на кальку все уменьшенные детали выкройки вместе с относящимися к ним направляющими линиями и числами. Каждая переведенная деталь прикрепляется к отдельному листу бумаги. Причем размер листа должен быть достаточным для получения выкройки в натуральную величину.

Для построения выкройки необходимо иметь линейку и карандаш. Соединение плавных выгнутых или вогнутых линий, например, проймы, оката рукава и других подобных линий хорошо делать с помощью лекала, но можно обойтись и без него, если точки таких фигурных линий аккуратно соединить. После вышеуказанной подготовки приступают к построению выкройки в натуральную величину.

На контуре каждой уменьшенной детали имеются точки и отходящие от них линии (лучи) с цифрами. Эти цифры указывают то количество сантиметров, которое надо отложить от центра крестика, чтобы получить новую точку для увеличенной детали.

Для этого линейку надо приложить так, чтобы она обязательно проходила через центр крестика и легла точно по направлению луча, через них провести линию и на этой линии от центра крестика отложить то количество сантиметров, которое проставлено на этом луче. Затем таким же образом отложить величины по всем лучам и поставить точки. Остается соединить полученные точки между собой прямыми, вогнутыми или выгнутыми линиями, в зависимости от формы деталей, и получится выкройка в натуральную величину.

Чертеж разработан на среднепропорциональную фигуру без припуска на швы.

Для подгонки изделий на фигуру с отклонениями, кроме припусков на швы, надо сделать дополнительные припуски на переколку.

Припуски на швы: к плечевым, боковым срезам лифа и юбки, к швам рукавов, окату и проймам делается припуск 1,5 см; на внутренние швы к воротнику, поясу, бортам и другим деталям — 0,75 см.

Припуск на переколку (кроме швов): к длине лифа — 3 см, к длине и ширине плеча — 2 см, к боковым швам — 1,5 см.

Выкройку сначала надо сделать из бумаги и примерить на себя, после этого перенести на материал.

Ленинградский Дом моделей одежды распространением изданий не занимается. По всем вопросам их приобретения обращаться в книжные магазины Ленкниги.

шейте сами

МОДЕЛИ ОДЕЖДЫ



МЛП РСФСР
ЛЕНШВЕЙПРОМ
ЛЕНИНГРАДСКИЙ ДОМ МОДЕЛЕЙ ОДЕЖДЫ

Каталог моделей одежды с чертежами кроя

1976 (2)

Художник Ф. А. Криксунова
Фотограф Б. И. Мязметс
Конструкторы В. И. Корнеева
Г. Н. Чернуха
Спец. редактор В. Л. Кругляк
Худ.-техн. редактор А. И. Лапина

В выпуске принимали участие: М. В. Антонова, Л. А. Бобровская, М. И. Бочагова, Н. А. Гоголева, Т. Н. Иванова, К. В. Кудряшов, П. Ф. Катушонок, В. А. Рубенштейн, Б. И. Симельгор, Н. И. Царев, В. А. Ютландова.

Ответственный за выпуск В. Н. КУЧИН

Подписано к печати 10/V-76 г. Формат 60X90/8. Объем 5 печ. л., 7,21 уч.-изд. л. Бумага офсетная. Тираж 150 000 экз. Цена 80 коп. Заказ 1909.

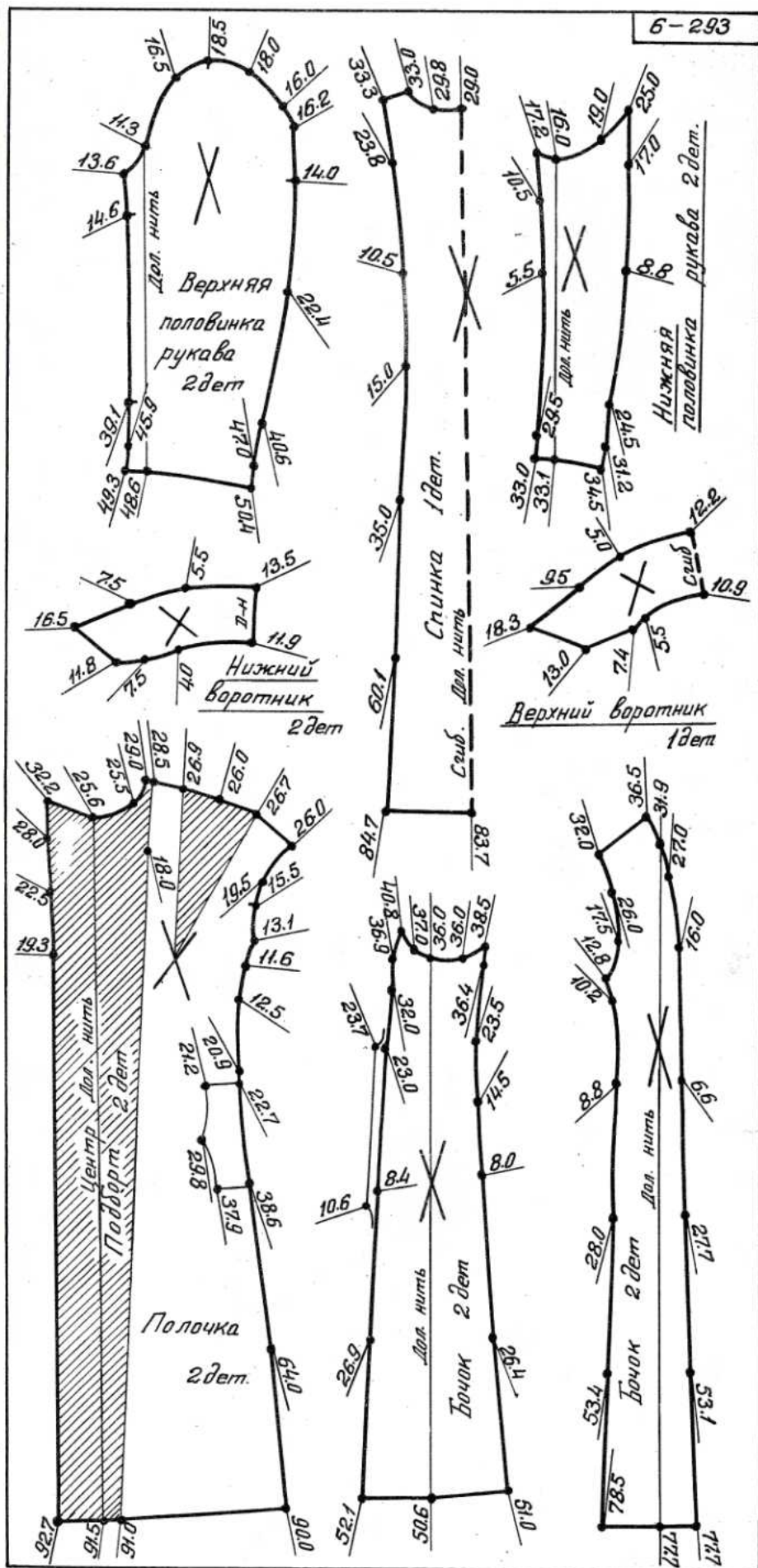
Ленинградская фабрика офсетной печати № 1 Союзполиграфпрома при Государственном комитете Совета Министров СССР по делам издательств, полиграфии и книжной торговли. 197101, Ленинград, П-101, Кронверкская ул., 7.

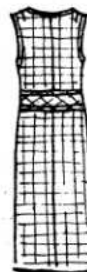
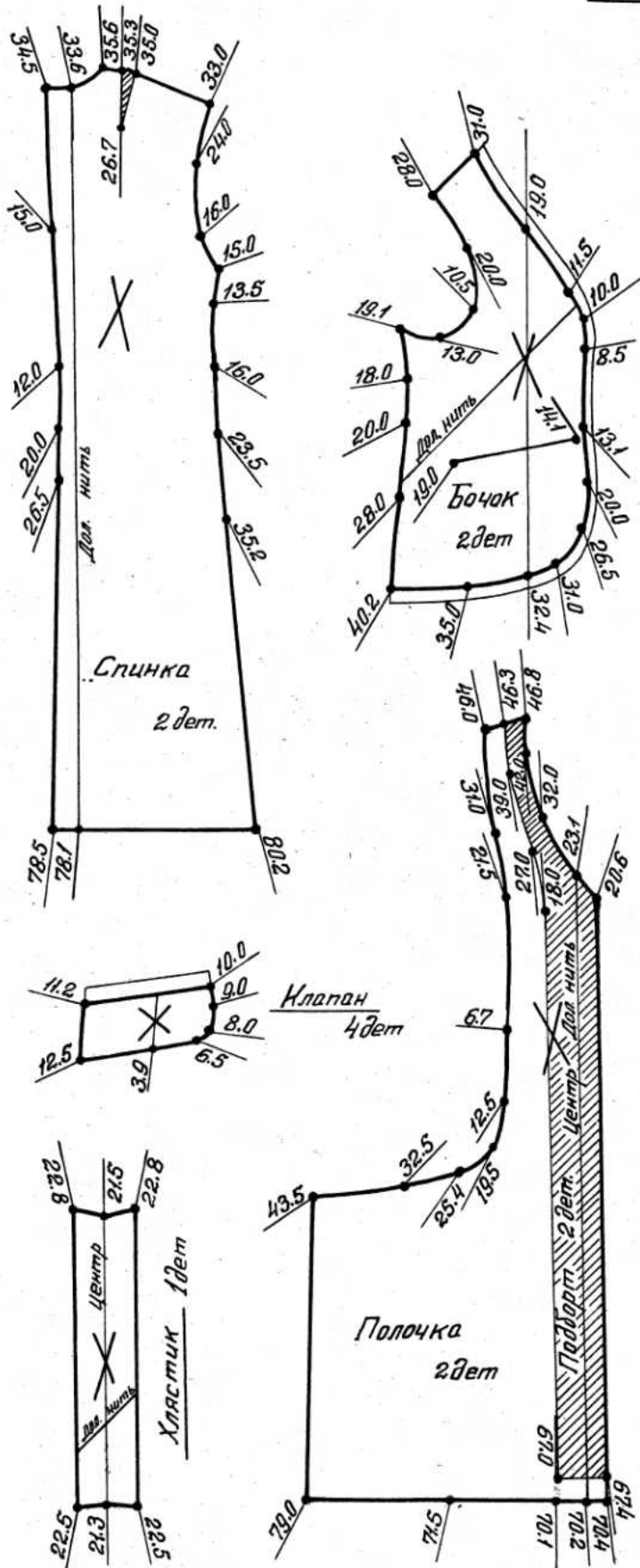
ЛЕНИНГРАДСКИЙ ДОМ МОДЕЛЕЙ ОДЕЖДЫ



Летнее двубортное пальто полуприлегающего силуэта для женщин среднего возраста. Вертикальные конструктивные линии на спинке и полочках зрительно делают фигуру стройнее. Воротник и лацкан строгой классической формы. Карманы в рельефах. Автор З. Черных.

Чертеж 54 размера, рост 5





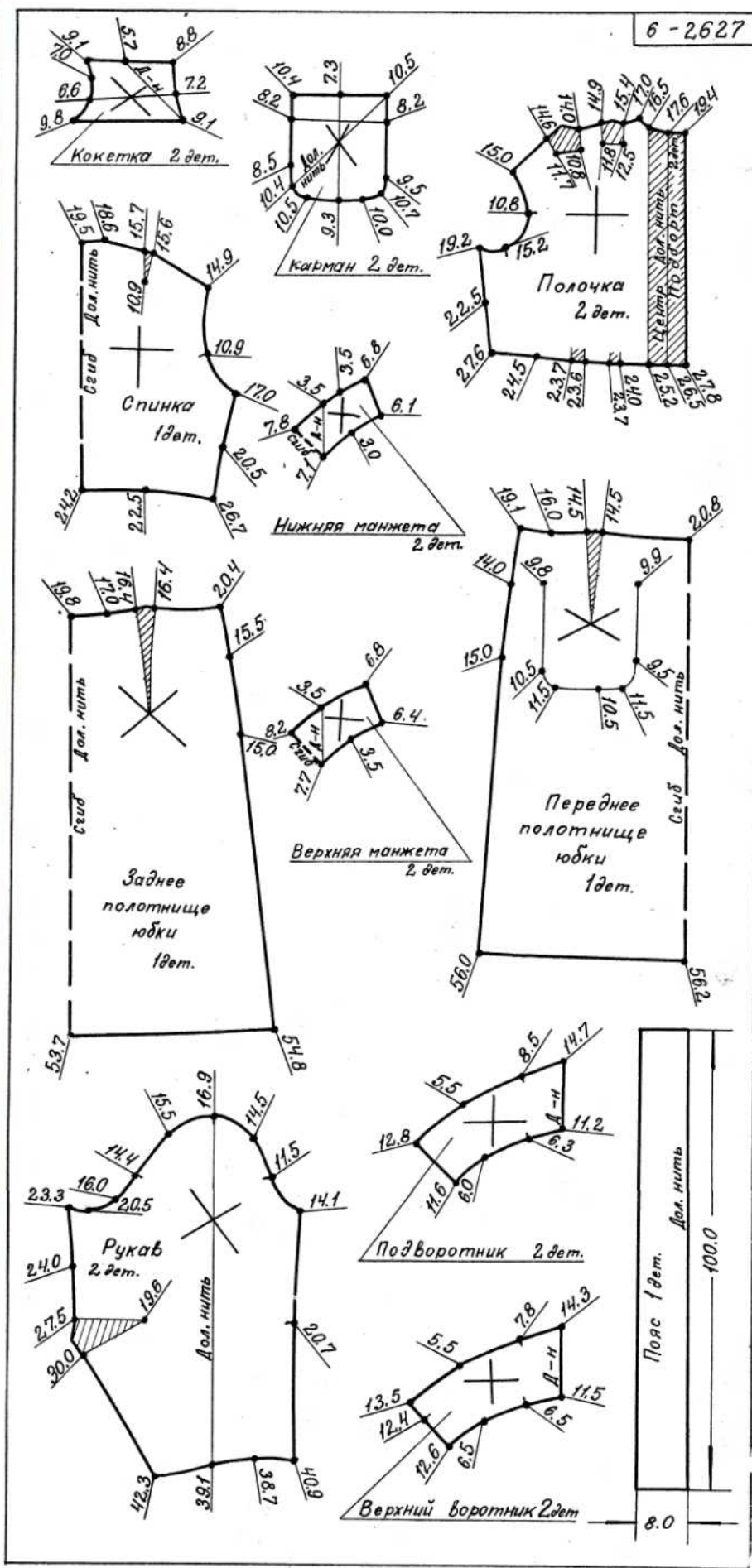
Сарафан для полных женщин из шерстяной ткани в некрупную клетку, с застежкой до низа. Отрезной бочок и хлястик, втаченный в боковые швы, выкроены по косой нити. Автор Н. Пашковская.

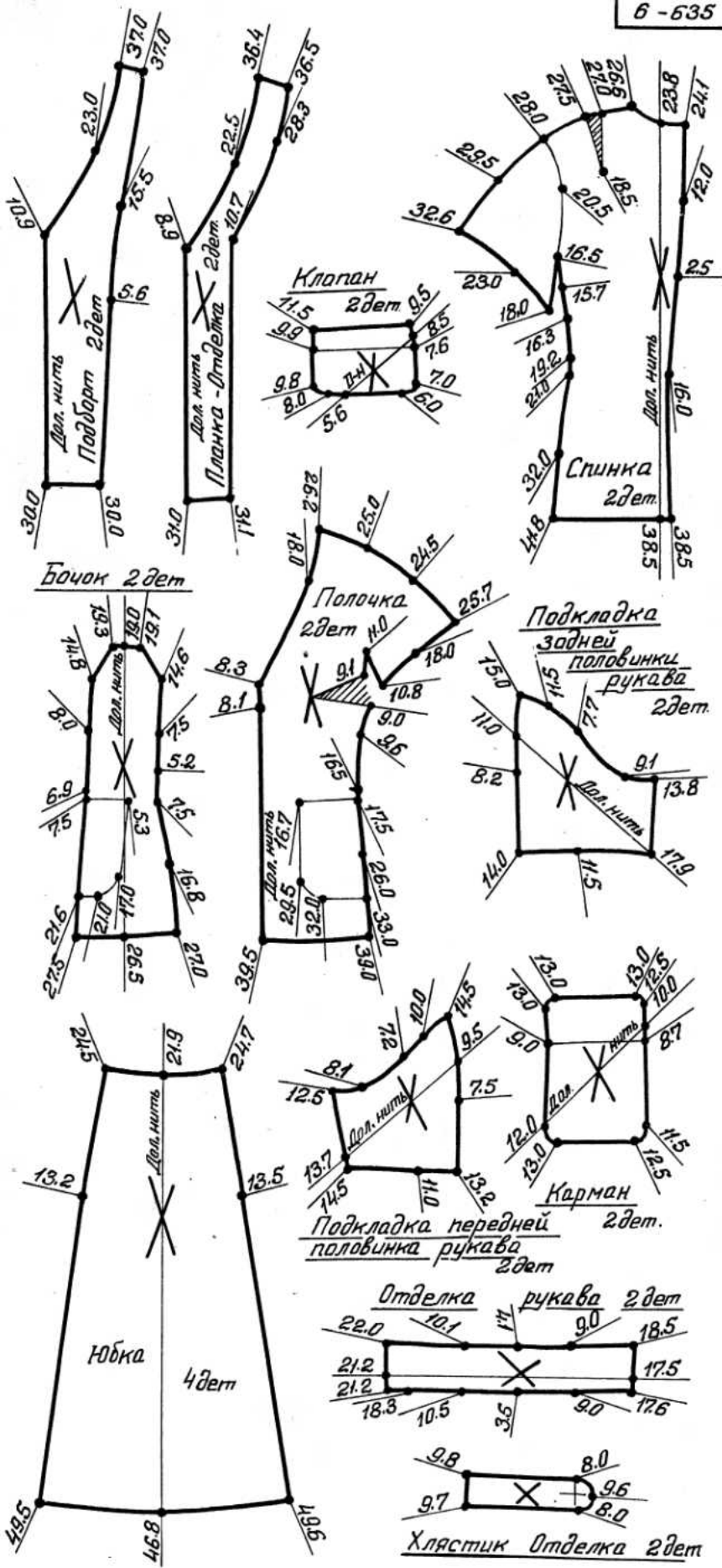
Чертеж 56 размера, рост 4



Платье для каждого дня из шерстяной клетчатой ткани. От кокетки и отрезной линии талии заложены мягкие складочки. Воротник, кокетки, накладные карманы и манжеты с косым направлением рисунка. Автор Н. Быстрова.

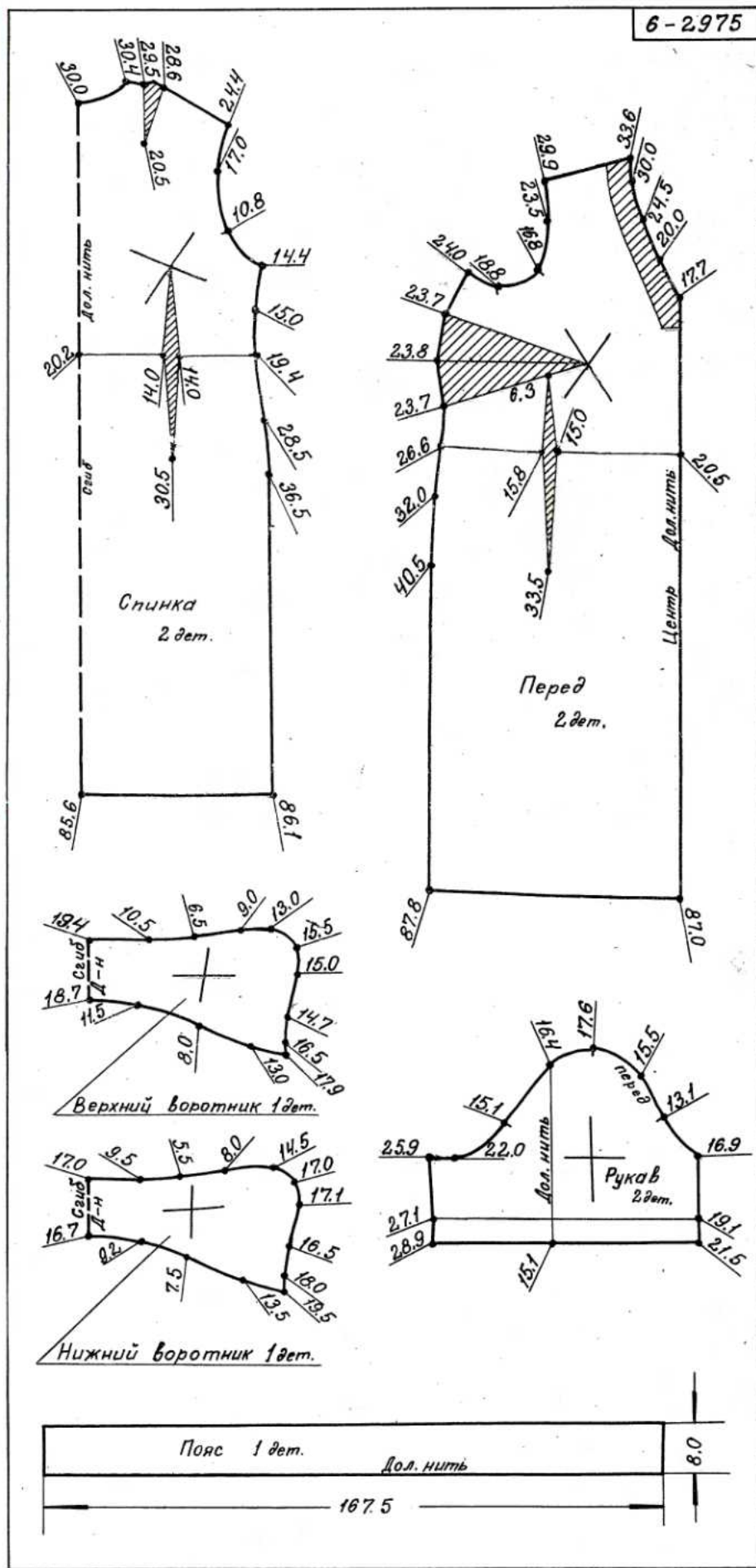
Чертеж 50 размера, рост 3





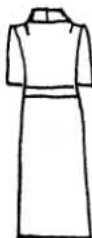
Комбинированный комплект для молодых женщин. Жакет из клетчатой шерстяной ткани с короткими рукавами покроя кимоно. Планка, манжеты и хлястик выкроены из гладкой ткани юбки. Для небольших размеров возможны накладные карманы с клапанами. Удлиненная расклешенная юбка из четырех клиньев. Автор А. Гузь.

Чертеж 48 размера, рост 3

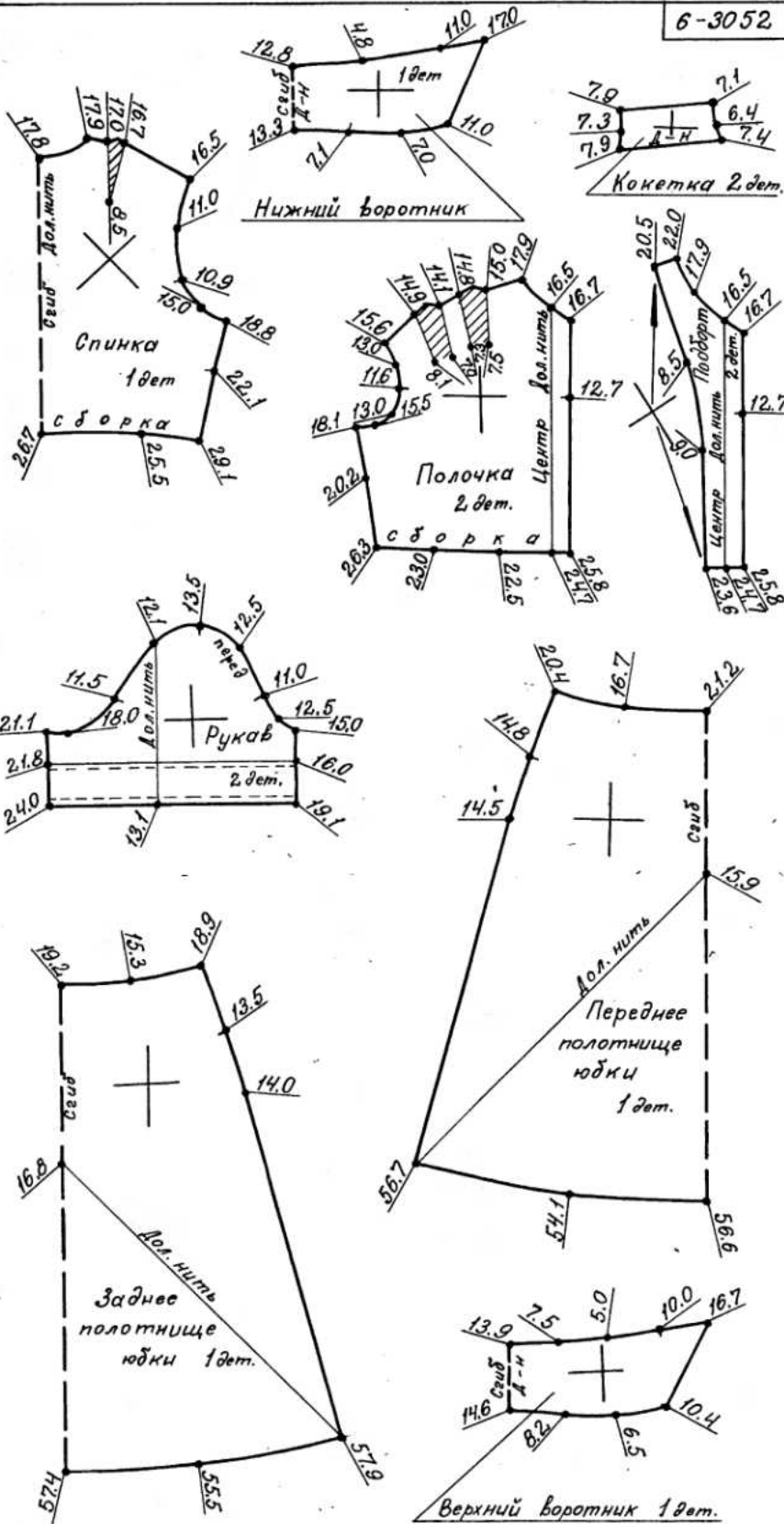


Повседневное летнее платье из шелковой ткани с некрупным рисунком. Цельнокроеное, прямого силуэта. Мягко завязанный узкий пояс слегка подчеркивает талию. Автор К. Мицкевич.

Чертеж 60 размера, рост 4

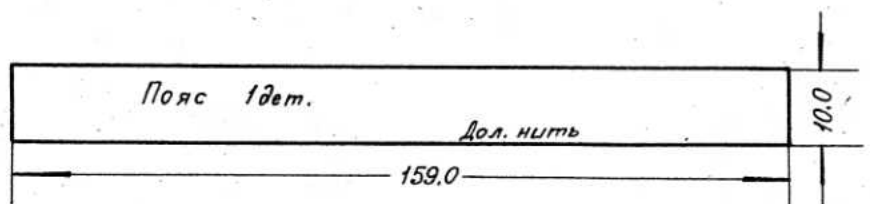
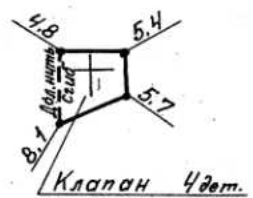
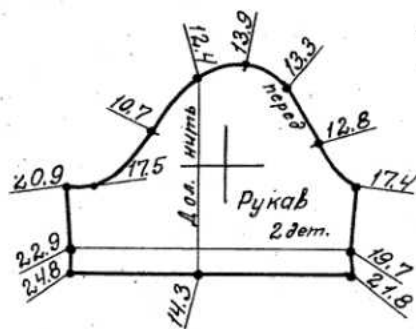
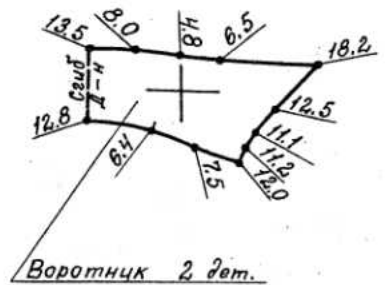
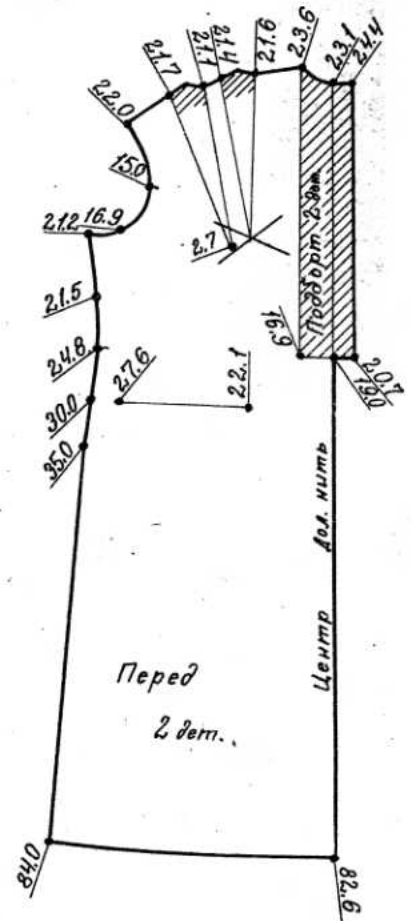
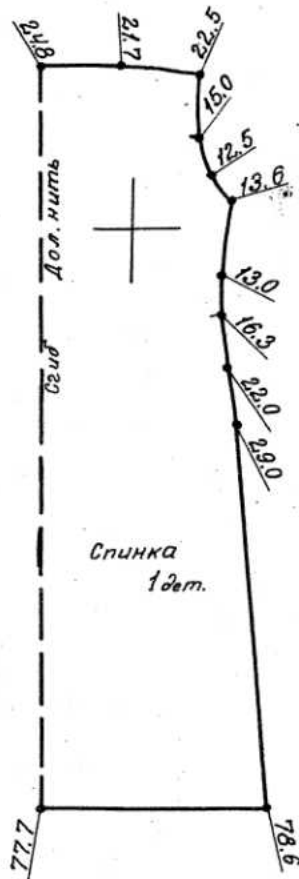


6-3052



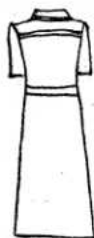
Платье из набивного кримплена, полу-прилегающего силуэта, отрезное по талии. На лифе мягкие складки, выходящие из-под кокетки. Расклеванная юбка из двух косых клиньев. Воротник, пояс и манжеты рукавов прострочены отделочной строчкой. Автор Н. Пашковская.

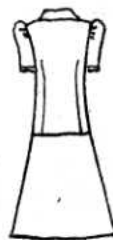
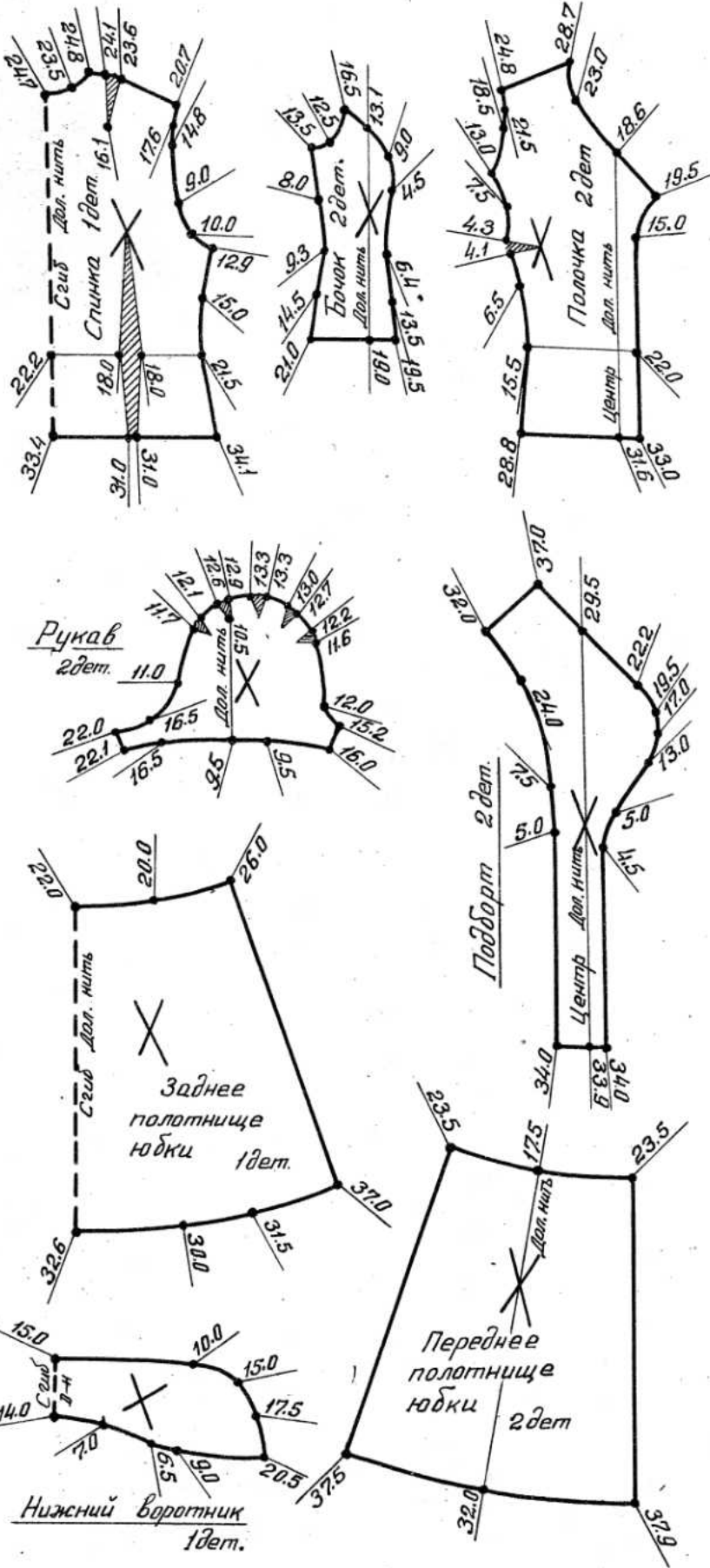
Чертеж 48 размера, рост 3



Повседневное платье из шелковой ткани, прямого силуэта. Перед и спинка на кокетке. На лифе вместо привычной вытачки — мягкие складочки, идущие от кокетки. Воротничок и клапаны отстрочены. Автор К. Мицкевич.

Чертеж 52 размера, рост 3



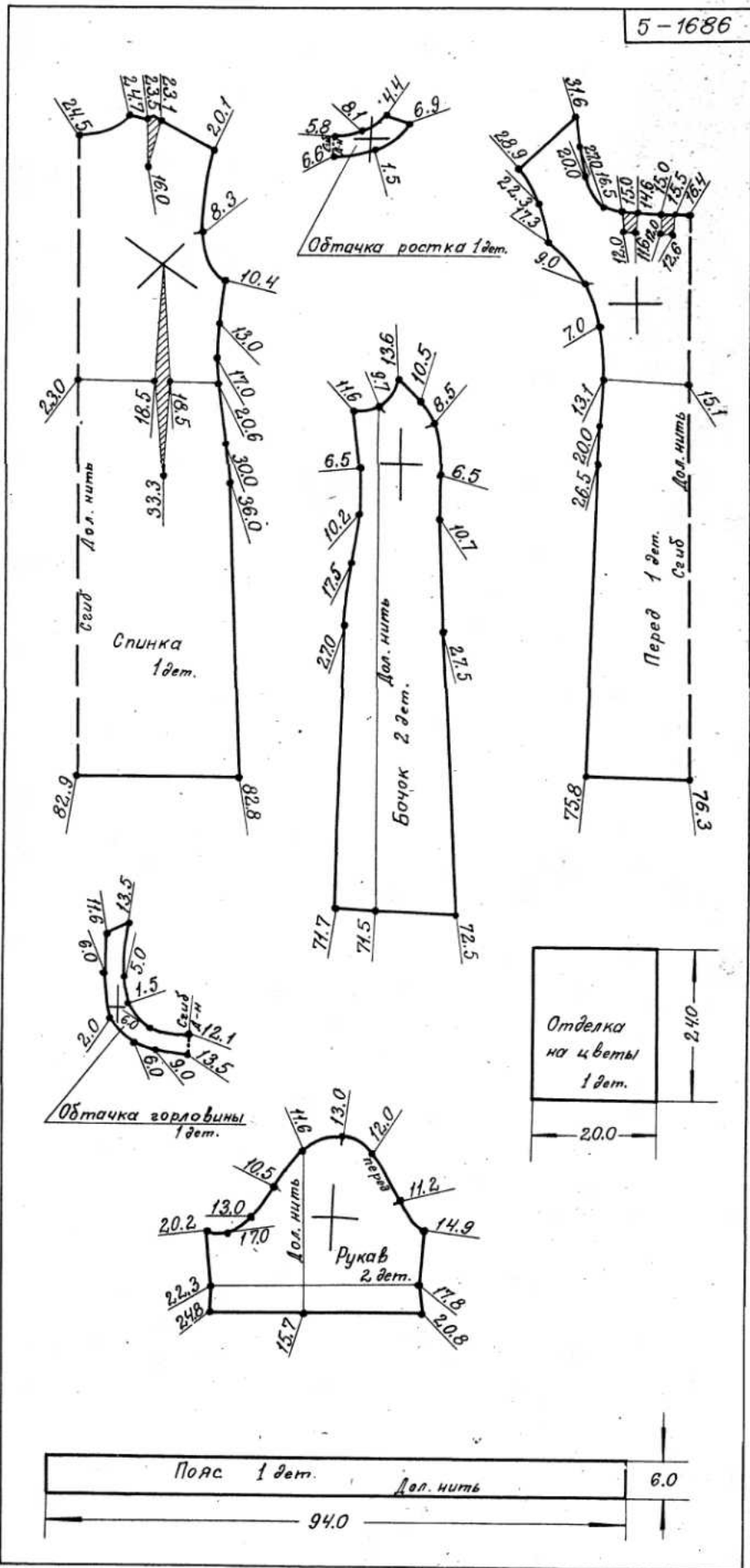


Летнее платье из шелковой ткани. Лиф полуприлегающего силуэта, отрезной по линии бедер. Юбка расширена книзу. Короткие рукава со складочками по окату. Воротник — шаль. Автор К. Мицкевич.

Чертеж 48 размера, рост 3



Для женщин среднего возраста с полной фигурой наиболее удобен прямой, слегка приталенный за счет вытачек, силуэт. Вырез овальной формы слегка присборен.
 Модное дополнение — цветы из ткани платья. Автор Н. Быстрова.
 Чертеж 48 размера, рост 3

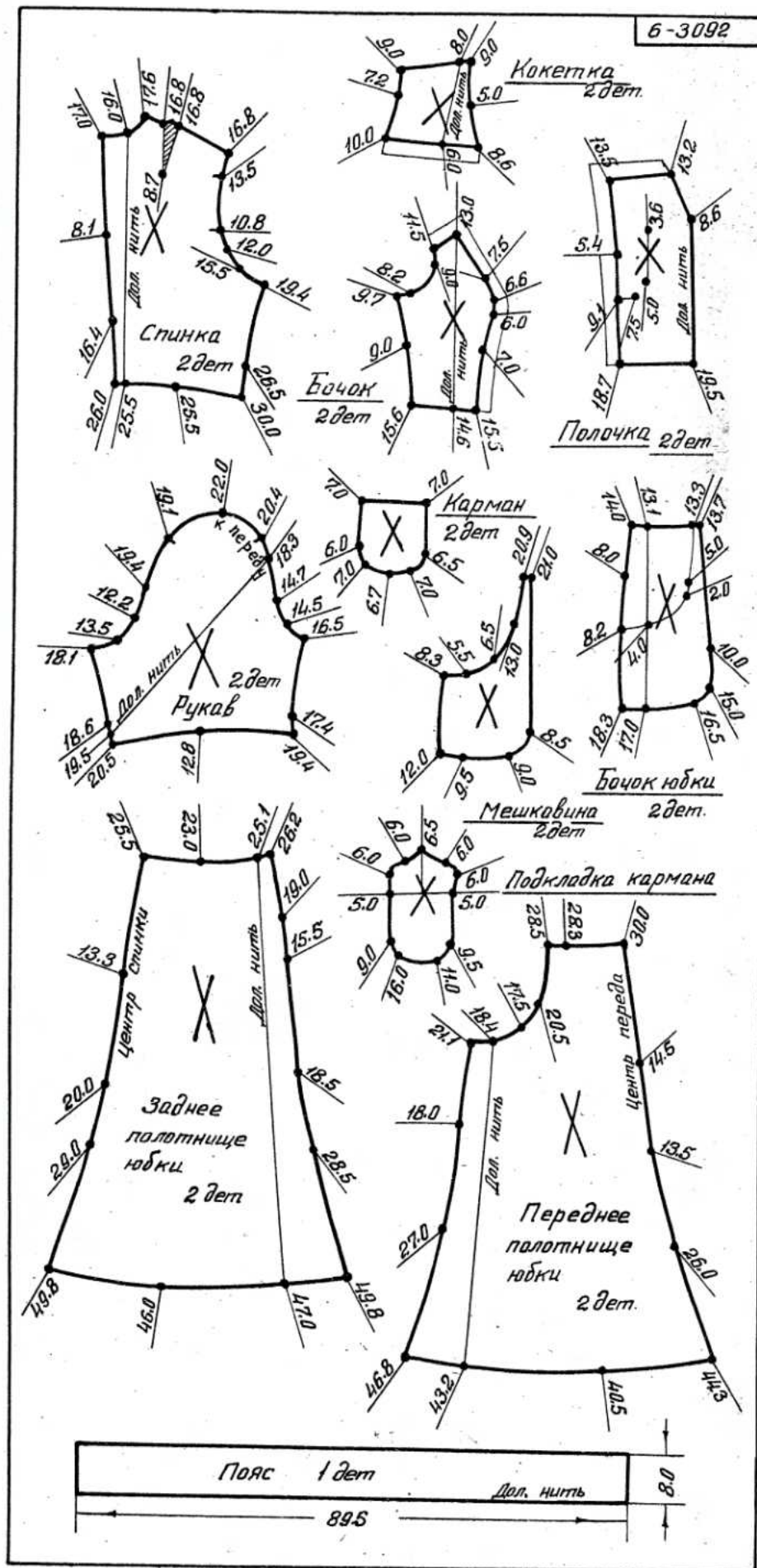


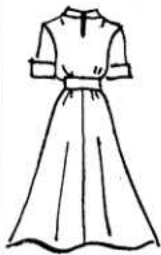
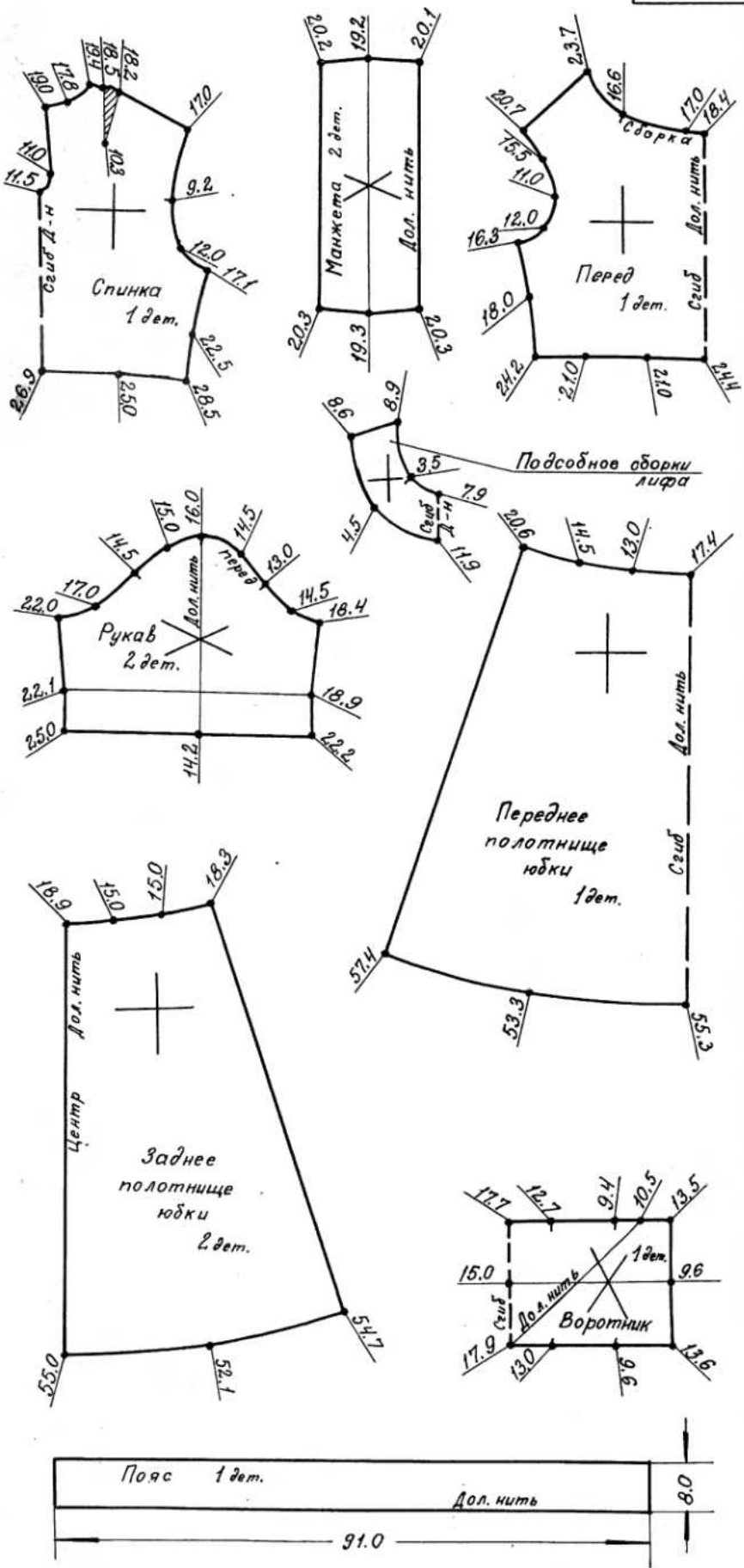


Платье из кримплена или гладкого плотного шелка. Отрезной лиф притален за счет рельефных линий. Косая юбка из четырех клиньев с подкройными карманами расширена от бедер. Рукав — буф. Кокетка, небольшие накладные карманы с клапанами, расположенные на груди, рельефы подчеркнуты отделочной строчкой. Автор Л. Романова.



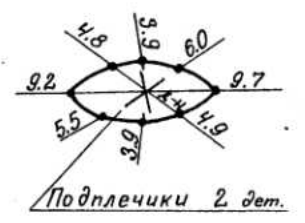
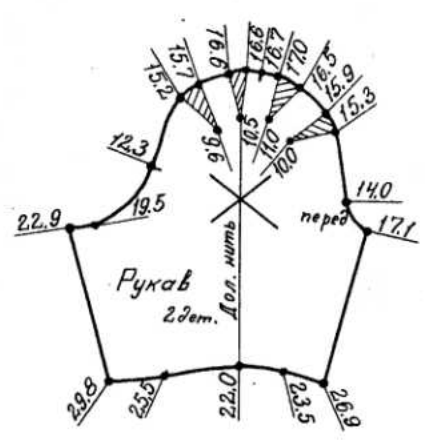
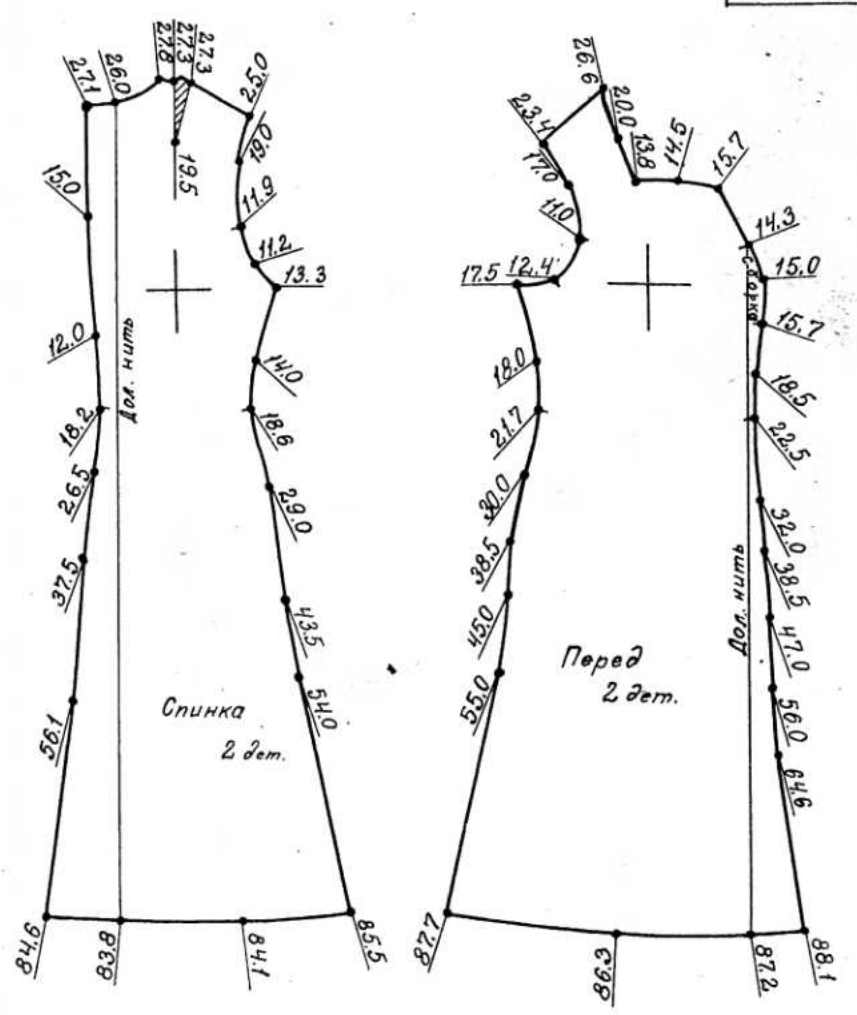
Чертеж 48 размера, рост 3



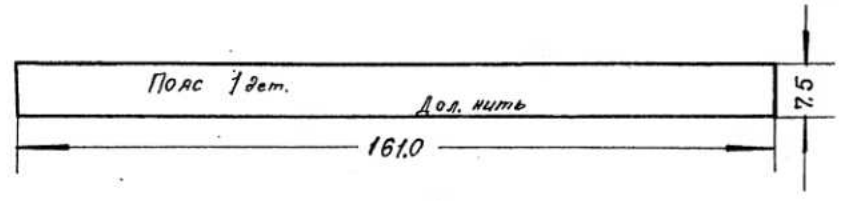
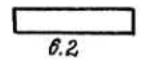


Шелковое платье для женщин молодого возраста. Легкая сборка по вырезу горловины и талии создает мягкость лифа. Юбка раскошена книзу. Рукав с манжетой. Автор Г. Шатинина.

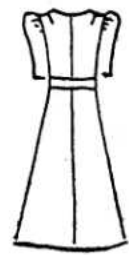
Чертеж 48 размера, рост 3



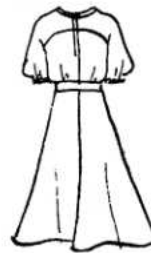
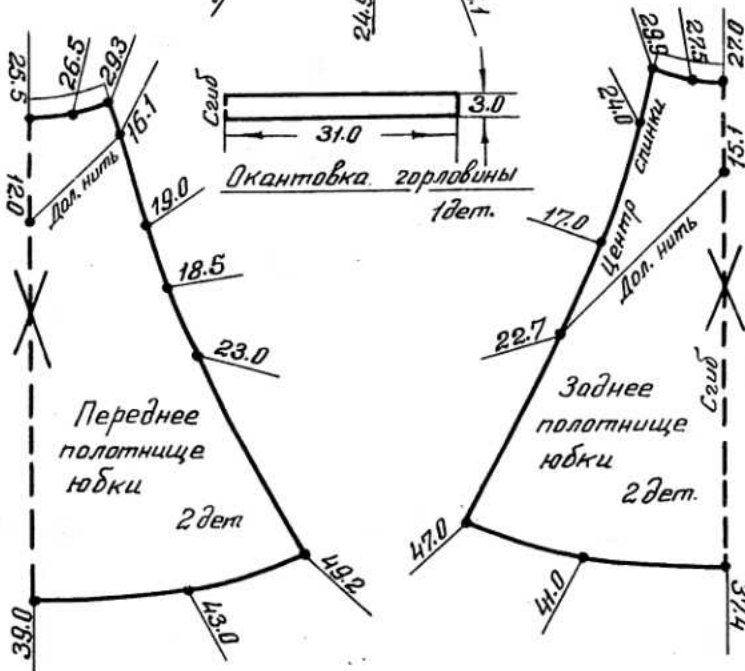
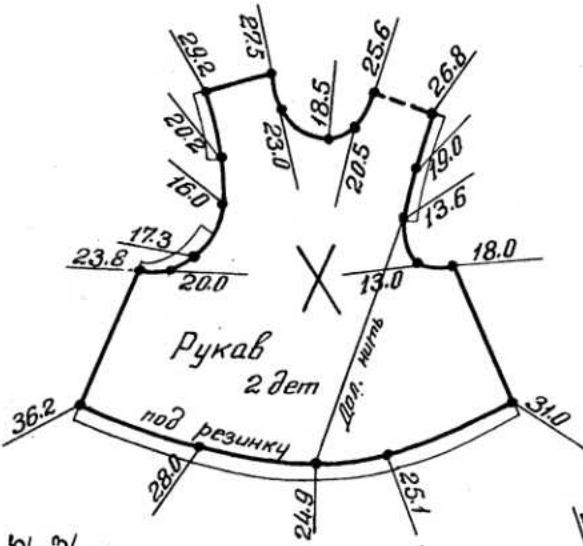
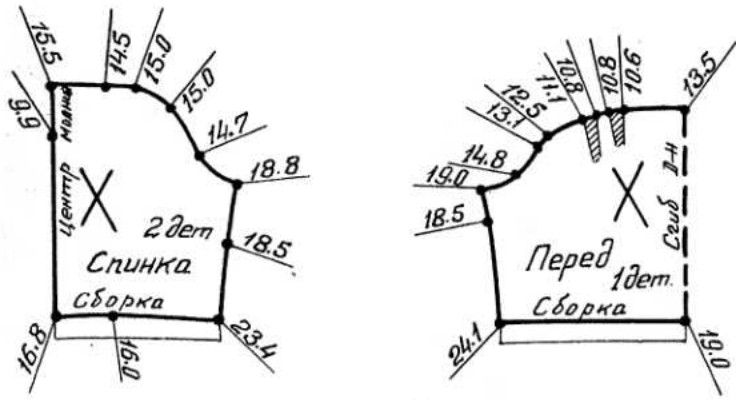
Подсобное для сборки по центру переда



Нарядное летнее платье из набивного шелка, полуприлегающего силуэта, с незначительно расширенной книзу юбкой. По среднему шву лифа — мягкая сборка. Рукава до локтя с выточками по окату. Мягко завязанный пояс подчеркивает линию талии. Автор Н. Фалева.

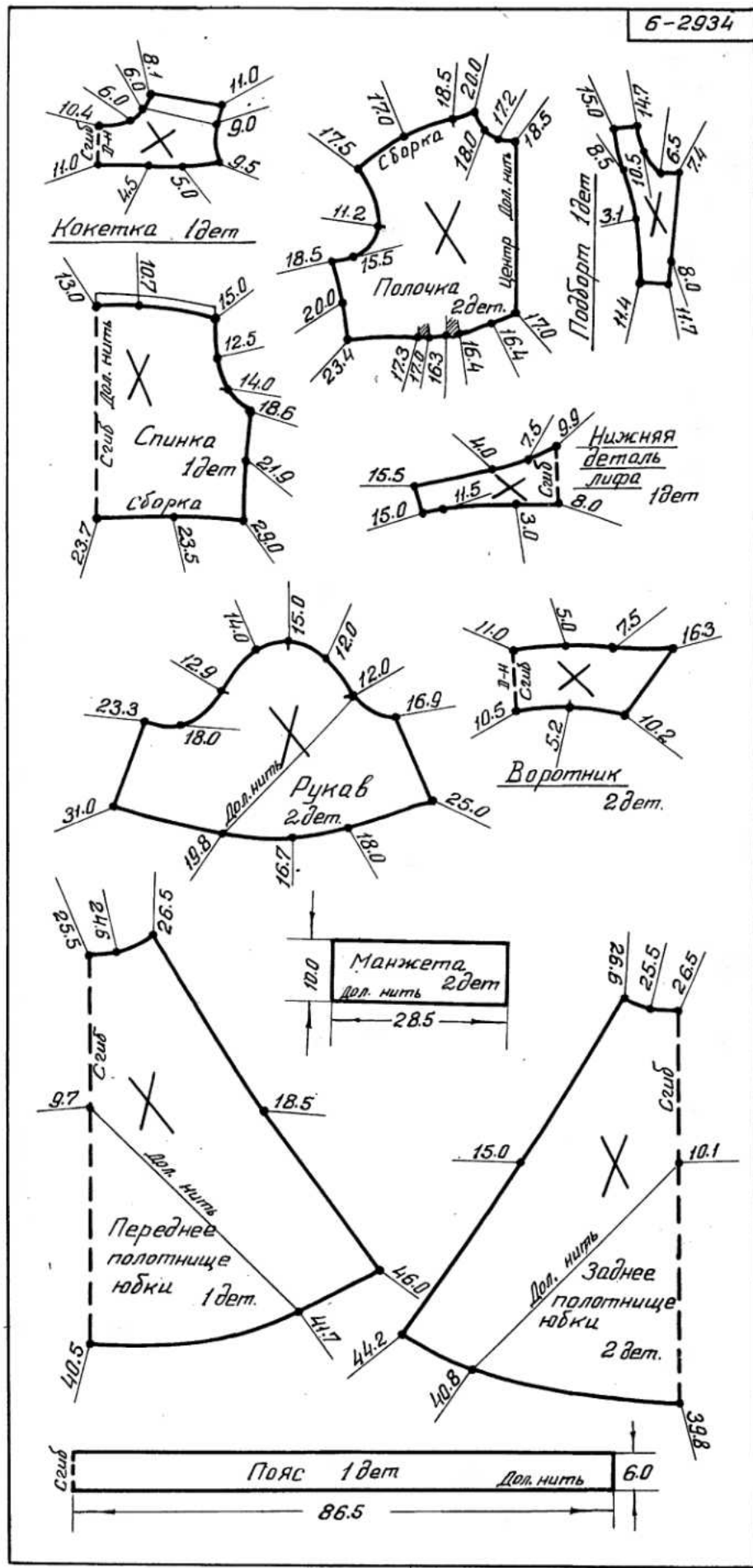


Чертеж 52 размера, рост 4



Платье из шелковой ткани для женщин молодого возраста с интересным покроем лифа: высокая кокетка, плавно переходящая в рукав «фонарик», мягкие складочки, идущие от кокетки, и легкая сборка на талии. Широкая расклешенная юбка из двух косых клиньев. Автор К. Мицкевич.

Чертеж 46 размера, рост 4



Нарядное летнее платье для молодой женщины. Мягкий лиф на кокетке. Широкая «летающая» юбка из двух косых клиньев. Рукав — «фонарик». Пояс завязывается спереди бантом. Автор Н. Меликова.

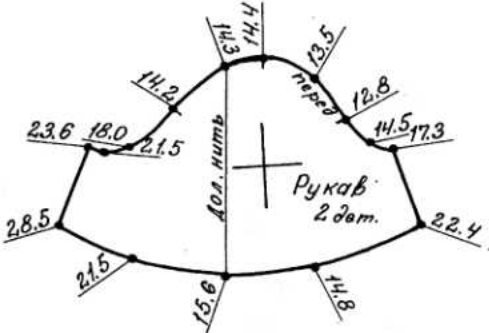
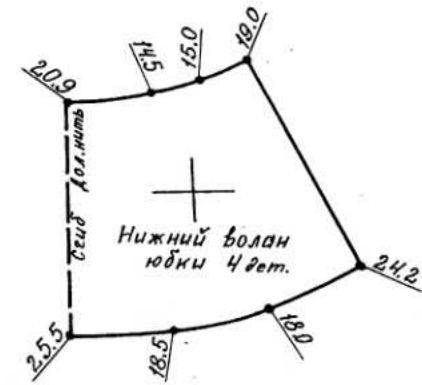
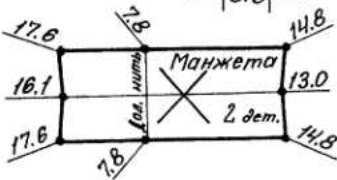
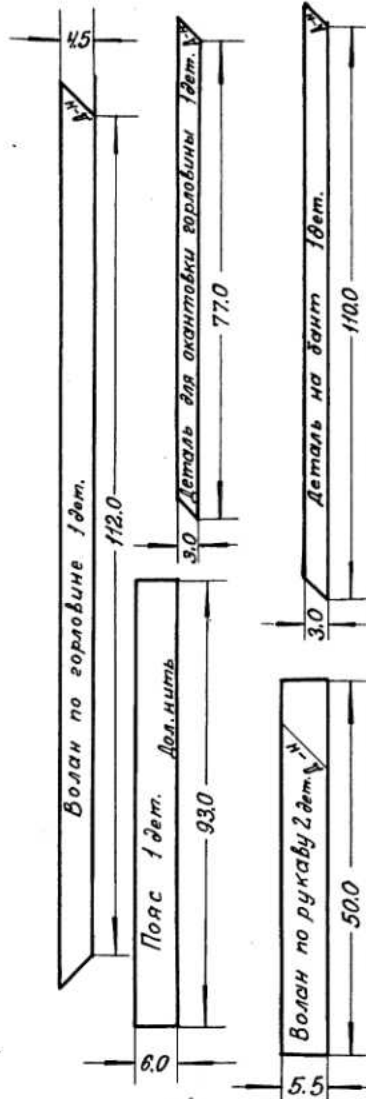
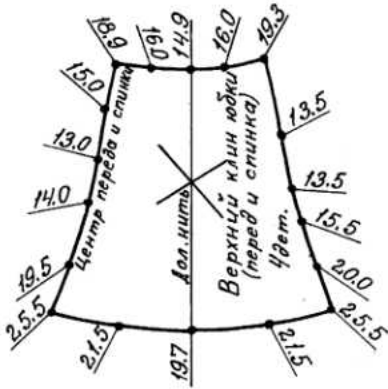
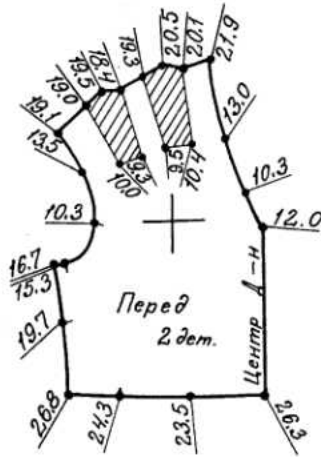
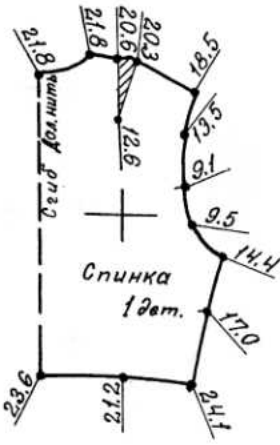
Чертеж 48 размера, рост 3





Платье из набивной шелковой ткани с отрезным по талии мягким лифом. Вырез мысом оформлен воланом и кантом, свободные концы которого завязываются бантиком. Расширяющийся книзу силуэт создается при помощи широкого расклешенного волана. Автор К. Мицкевич.

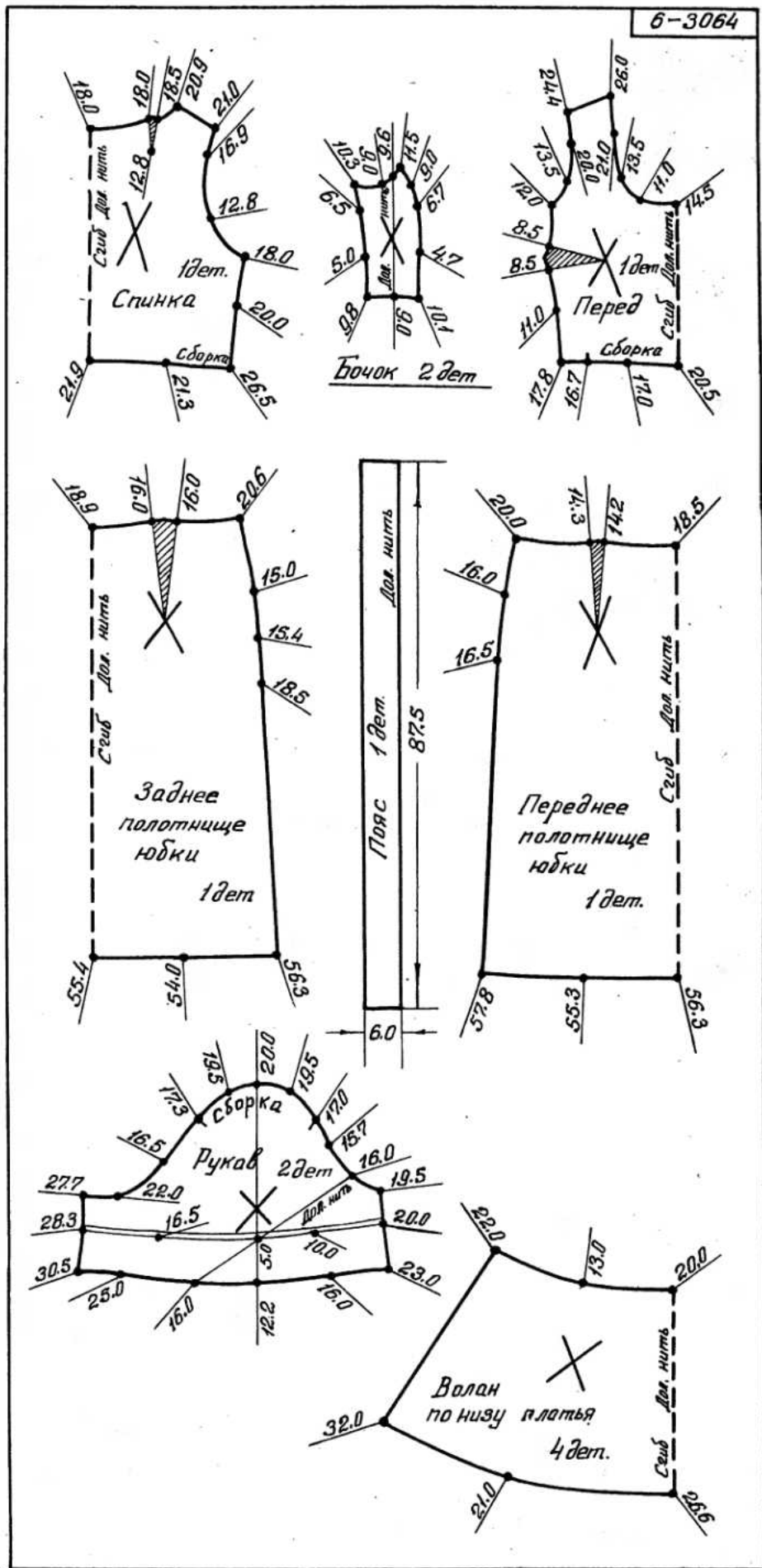
Чертеж 48 размера, рост 3





Летнее нарядное платье из набивной шелковой ткани. Большой вырез горловины, рукав «фонарик», широкий прибороженный волан по низу юбки придают платью женственный, романтический стиль. Автор Н. Быстрова.

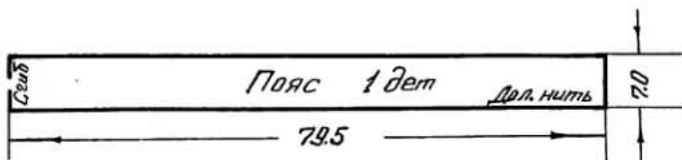
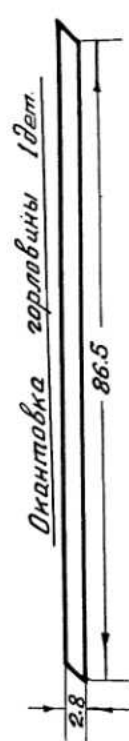
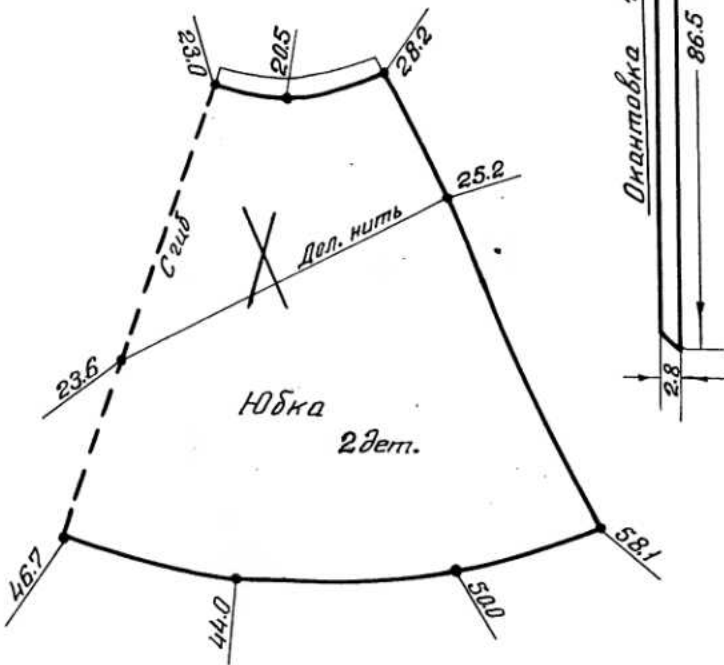
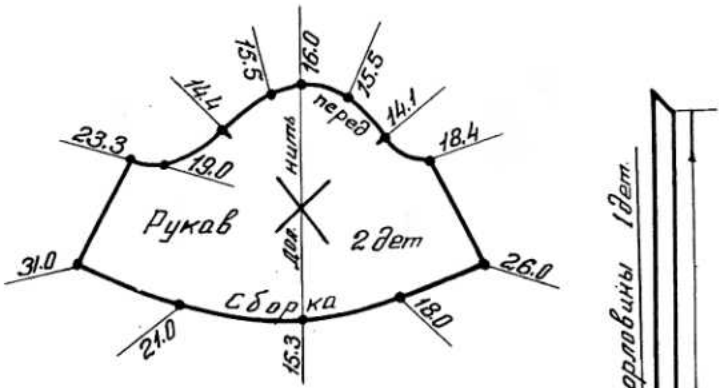
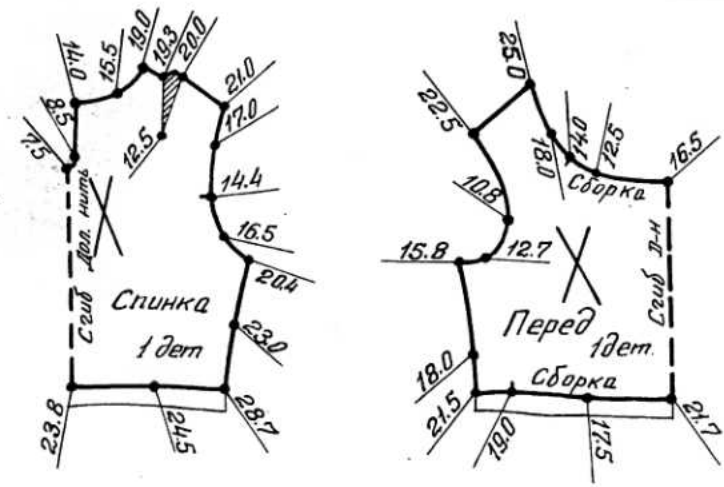
Чертеж 48 размера, рост 3

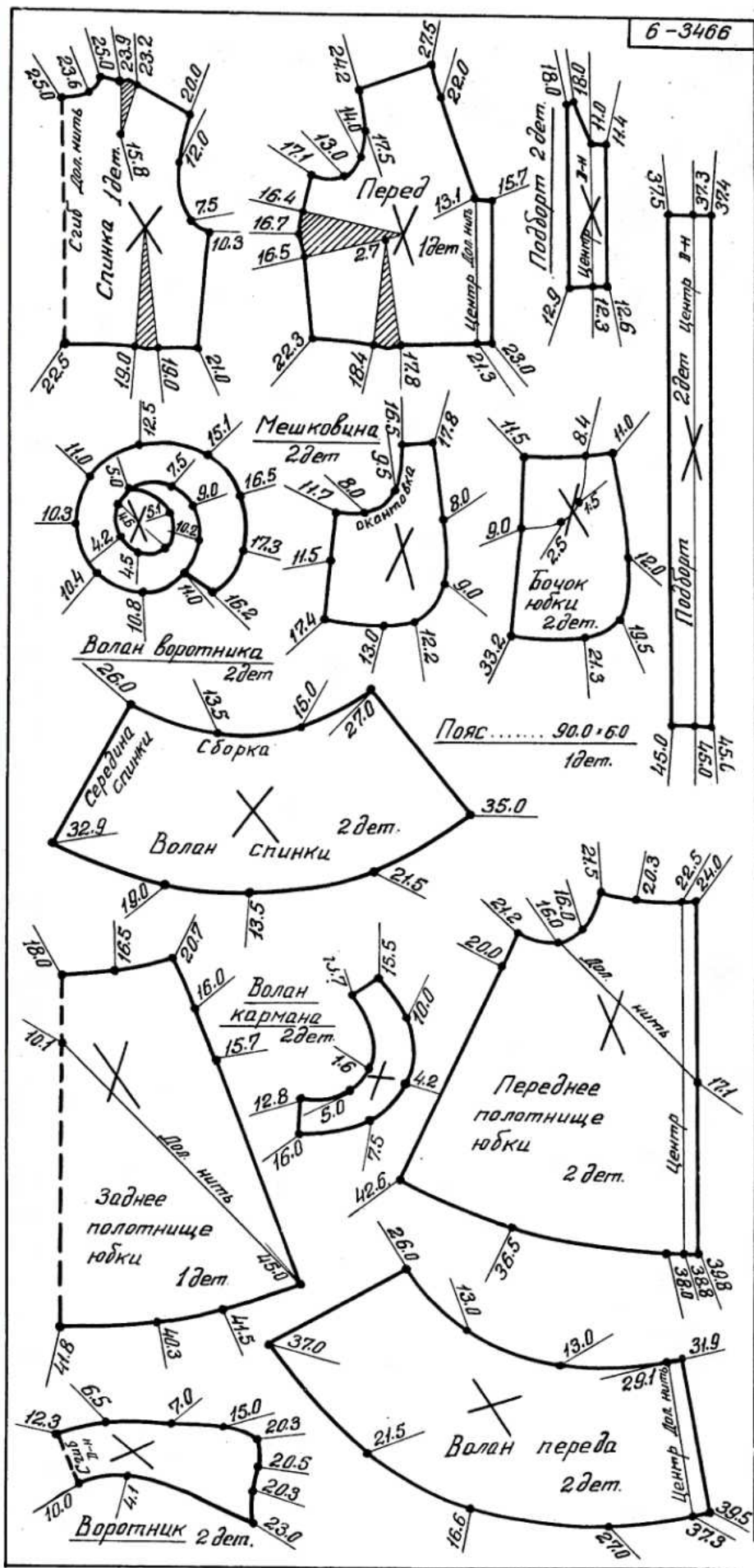




Платье из легкой ткани с небольшой сборкой по вырезу горловины и отрезной линией талии. Расклевенная юбка из двух косых клиньев. Мягкий пояс завязывается спереди бантом. Автор Т. Никитина.

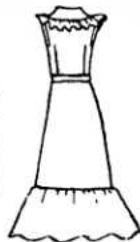
Чертеж 48 размера, рост 3

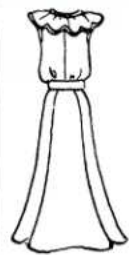
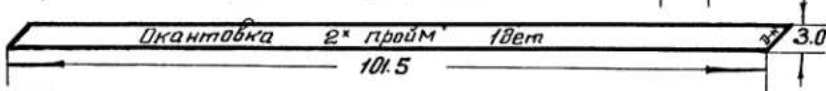
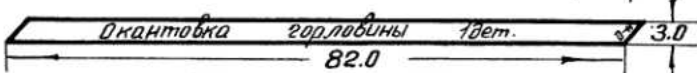
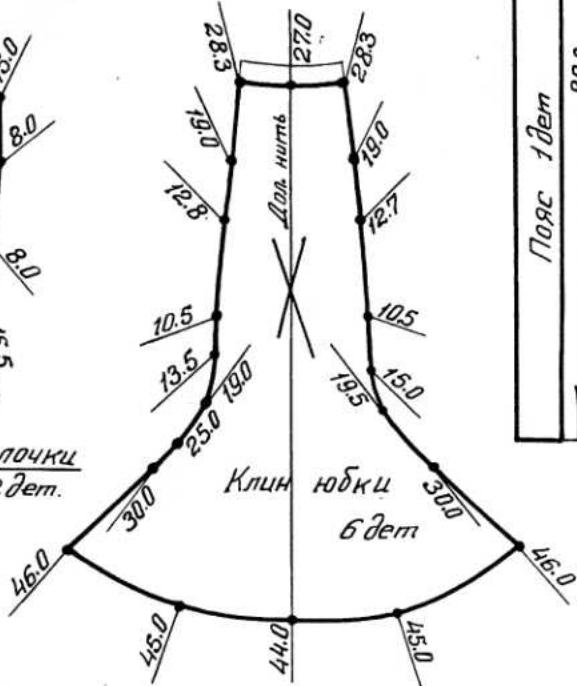
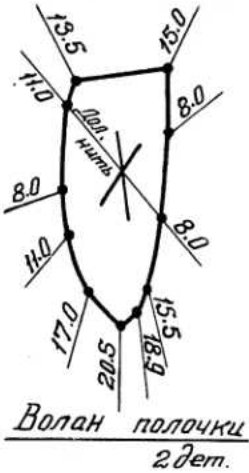
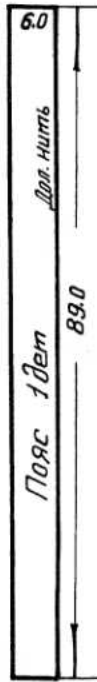
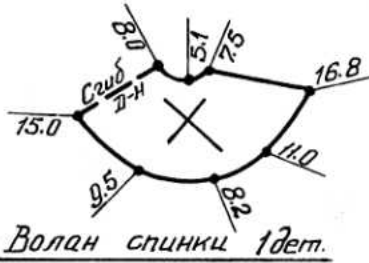
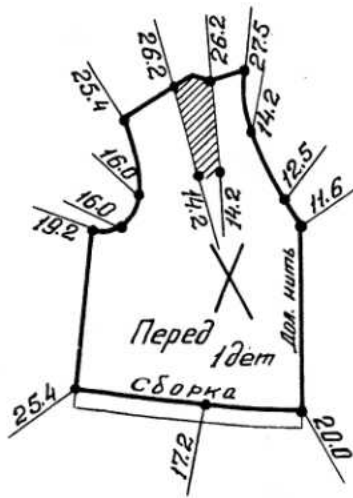
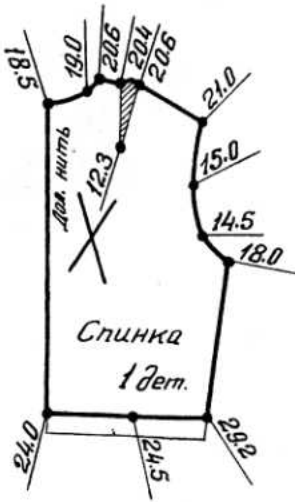




Летний халат для женщины младшего возраста из хлопчатобумажной ткани. Большой воротник и карманы, расположенные в рельефах, отделаны рюшем. По низу юбки широкий присборенный волан. Автор Т. Никитина.

Чертеж 48 размера, рост 3





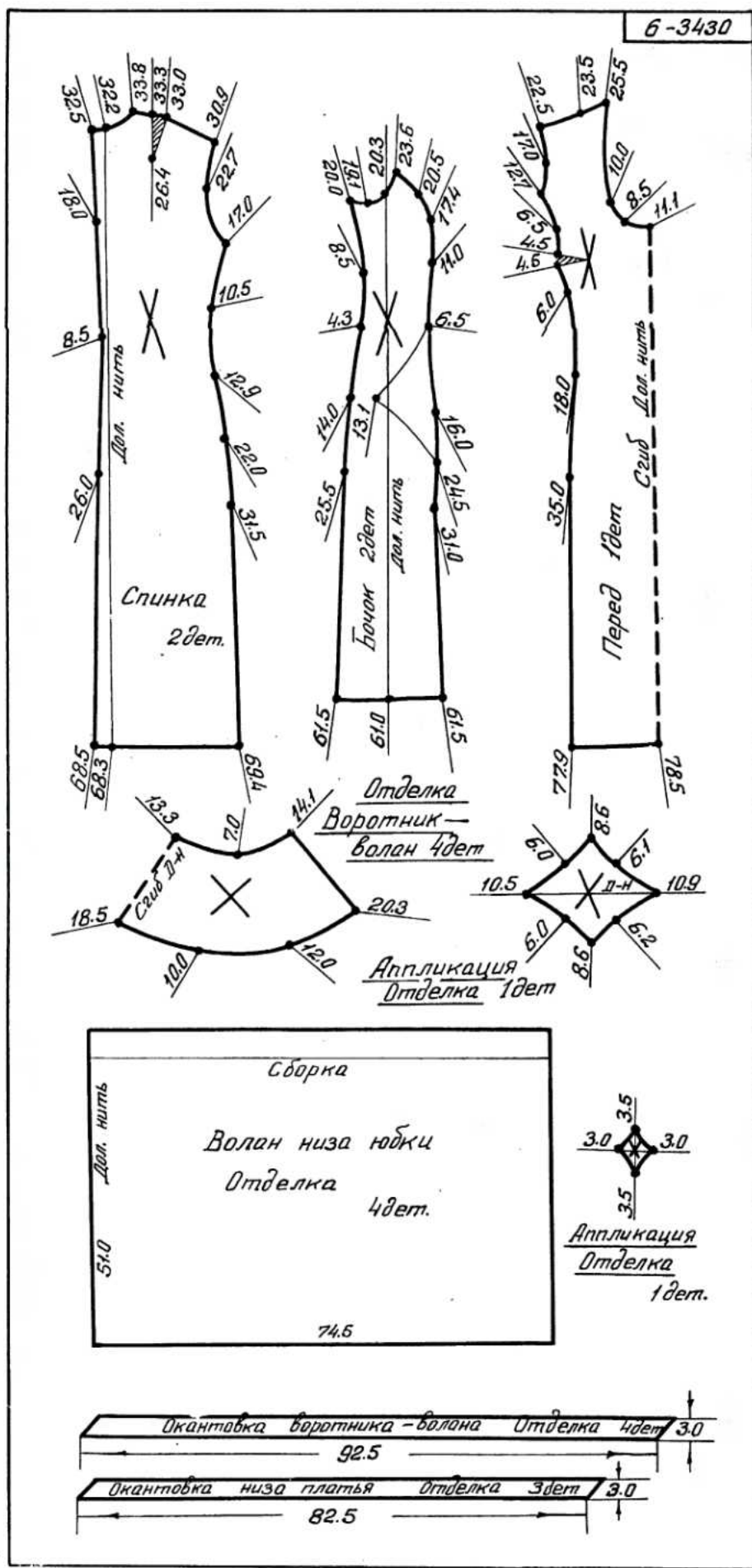
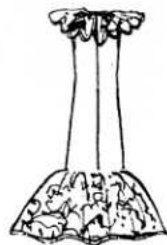
Легкое шелковое платье для молодых, отрезное по талии, с мягким лифом и расклешенной книзу юбкой из шести клиньев. Вырез горловины оформлен воланом, окантованным тканью в тон доминирующего цвета платья, и декоративными цветами. Автор Л. Романова.

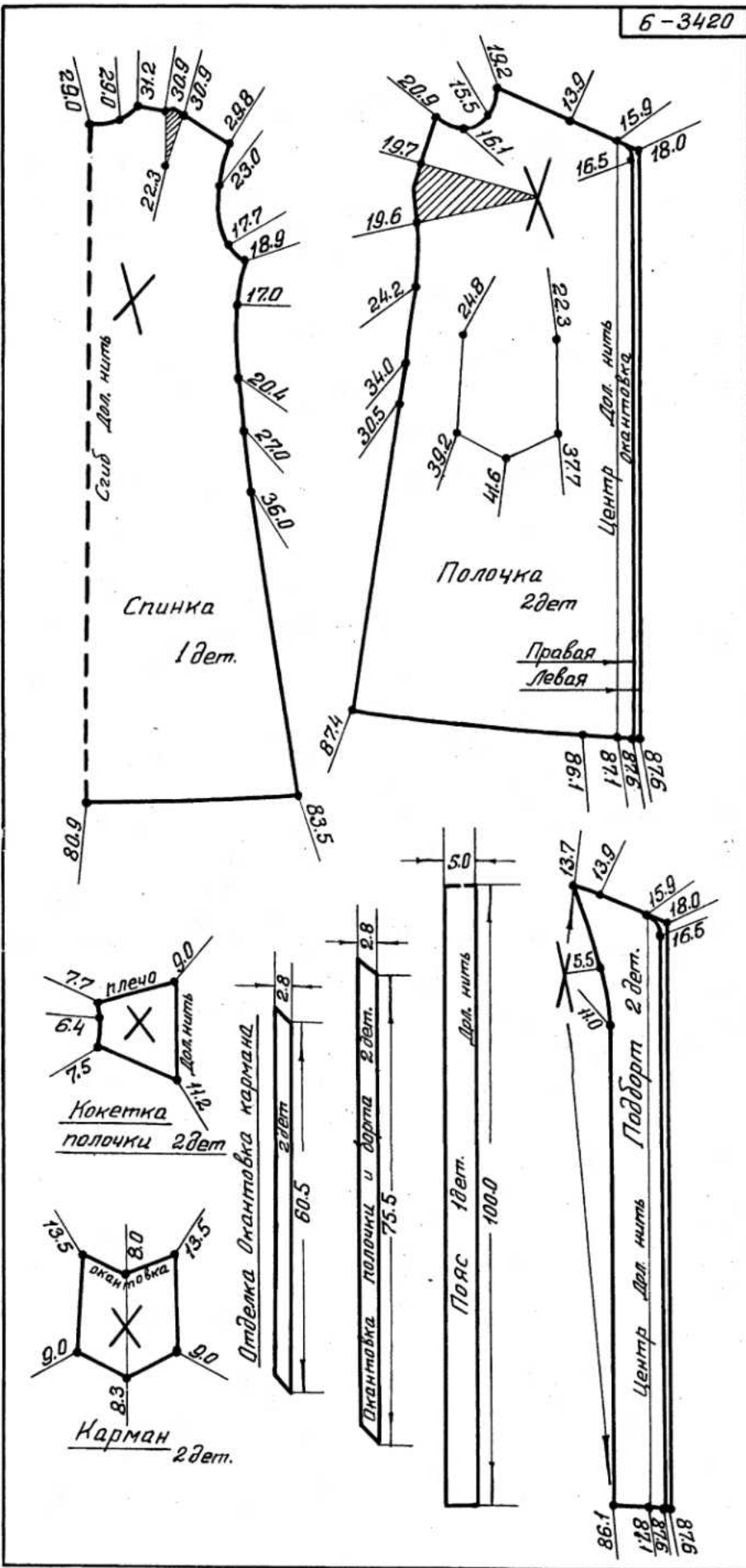
Чертеж 48 размера, рост 3



Платье для летнего карнавала, цельнокроеное, полуприлегающего силуэта, из гладкой хлопчатобумажной ткани. Глубокое декольте овальной формы и низ юбки отделаны широкими воланами из яркой набивной ткани. Края воланов окантованы. Автор Л. Романова.

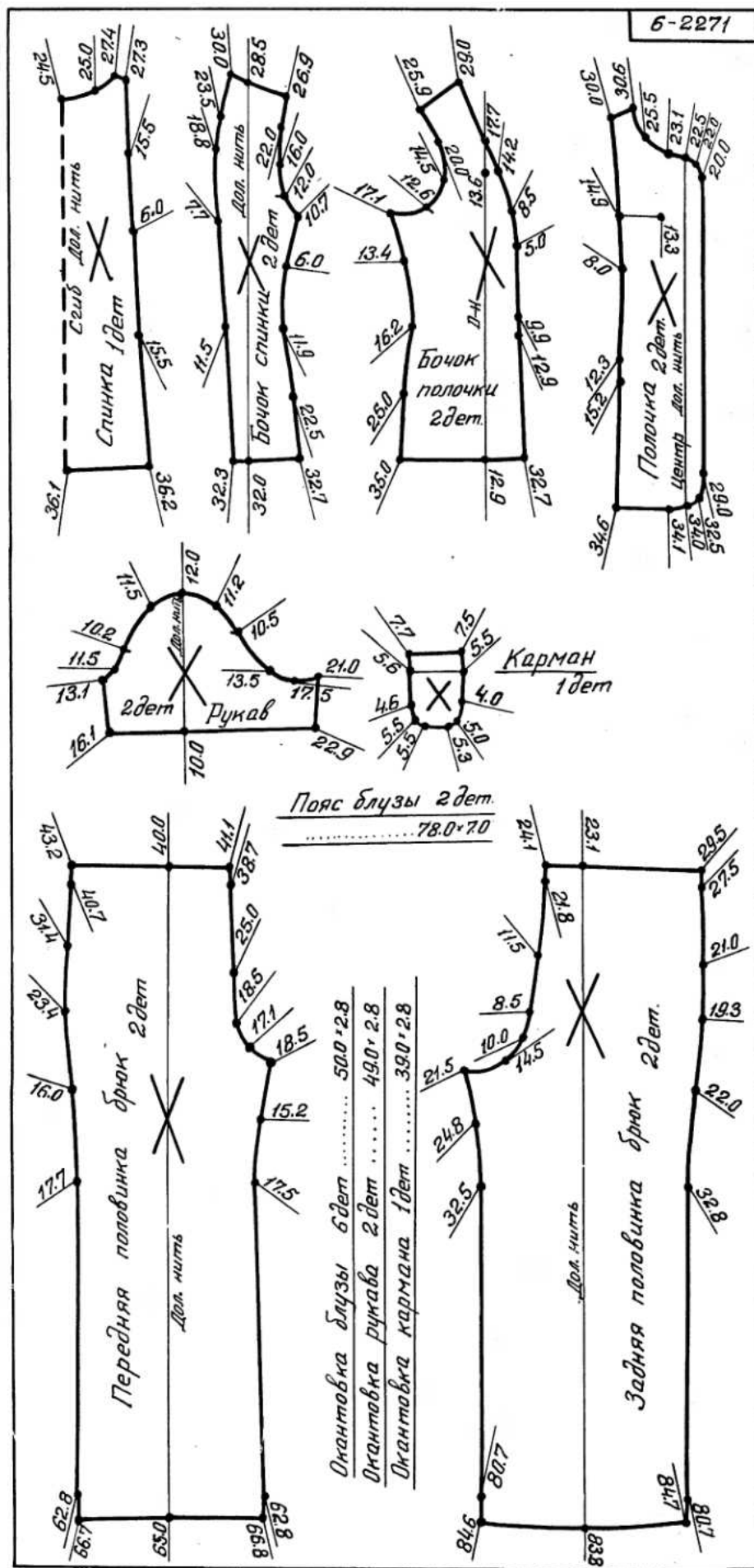
Чертеж 44 размера, рост 3





Платье-халат из хлопчатобумажной ткани, полуприлегающего силуэта, с накладными карманами. Пояс подчеркивает линию талии. Полочка, край борта и карман окантованы. Автор Н. Быстрова.

Чертеж 52 размера, рост 4



Комплект для домашнего отдыха: брючный костюм и халат на стр. 35. Блуза без воротника, с короткими рукавами. На спинке и полочках вертикальные линии. Пояс втачивается в отрезную линию и сзади завязывается бантом. Брюки плотно облегают бедра и расширены книзу.



80 коп.

