

Данные для разных размеров приведены последовательно через тире. Если стоит только одно число, то оно относится ко всем размерам.

### Размеры 44, 46, 48, 50, 52

Длина от талии 66 см (шов притачивания юбки лежит на ок. 7 см выше талии).

### Вам потребуется:

Батист 2,15–2,15–2,20–2,20–2,25 м шириной 145 см; лоскут флизелина G 785; эластичная кружевная тесьма с односторонним фестончатым краем 1,55–1,60–1,65–1,70–1,75 м шириной 1 см; эластичная лента 2,50–2,60–2,70–2,80–2,90 м шириной 7 мм; 4 пробивающиеся кнопки.

Рекомендуемые ткани: легкие плательные ткани.

### Бумажная выкройка:

Перенести детали выкройки.

На деталях 1, 3 и 4 линии строчек для кулиски горловины вычерчены для размера 44. Для размеров 46–52 эти линии вычертить заново на такую же ширину. На детали 2 метки кнопок поставлены для размера 44. Для остальных размеров метку верхней кнопки поставить на таком же расстоянии от верхнего среза, как у размера 44. Метка нижней кнопки подходит для всех размеров. Метки остальных кнопок поставить между верхней и нижней метками с одинаковыми интервалами.

### Припуски:

На швы и по срезам — 1,5 см, по срезам горловин (детали 1, 3 и 4) — 2 см, на шов притачивания юбки — 2 см, на подгибку низа платья — 4 см, на подгибку низа рукавов — 2 см.

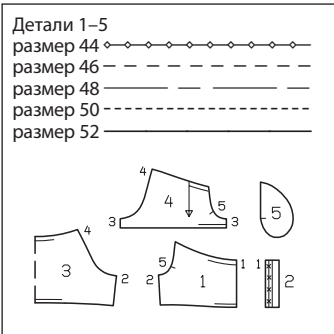
### Раскрой:

1 Лиф переда 2x  
2 Планка застежки 2x  
3 Лиф спинки со сгибом 1x  
4 Рукав 2x  
5 Мешковина кармана 4x  
а) 2 полотнища юбки шириной по 73–75–78–81–84 см и длиной по 73 см.

Прокладка: см. участки деталей на плане раскладки, выделенные серым цветом.

### Пошив:

- Планки застежки притачать к частям лифа переда. Припуски швов притачивания планок заутюжить на планки. Припуски по другим продольным срезам планок застежки заутюжить на изнаночную сторону. Планки сложить вдоль пополам изнаночной стороной вовнутрь и приутюжить. Планки снова разложить.
- На лифе платья выполнить боковые швы.
- На рукавах выполнить швы, контрольная метка 3. Припуски на подгибку низа рукавов заутюжить на изнаночную сторону, подвернуть и застрочить на расстоянии по 1 см для кулисок, оставив в швах открытыми небольшие участки для вдевания эластичных лент.
- Рукава втачать в проймы лифа переда и лифа спинки. Припуски каждого шва срезать до ширины по 7 мм и обметать вместе. Выше участков скругления



пройм припуски швов втачивания рукавов заутюжить на рукава.

- Припуск по срезу горловины отвернуть на изнаночную сторону, подвернуть и застрочить по разметке для кулиски, начав/закончив строчку у швов притачивания планок застежки. Кружевную тесьму приколоть под край горловины и концы планок так, чтобы фестончатый край тесьмы выступал, концы тесьмы подвернуть у сгибов планок. Тесьму притачать в край. В кулиску горловины вдеть эластичную ленту, концы ленты притачать. Длина кулиски в готовом виде составляет 78–80–82–85–87 см.

- Планки застежки снова сложить изнаночной стороной вовнутрь и приколоть к припускам швов притачивания. Планки отстрочить вдоль швов притачивания близко к швам и вдоль сгибов в край. Верхние концы планок зашить вручную. Правую планку наложить на левую планку, совместив линии середины переда. Нижние концы планок сметать.

- На юбке выполнить боковые швы, оставив в швах на расстоянии по 15 см от верхнего среза юбки открытыми входы в карманы длиной по 16 см.

- Карманы в швах. Мешковины каждого кармана приколоть к припускам входа в карман лицевой стороной к лицевой стороне и притачать точно по размеченным линиям швов. Мешковины кармана заутюжить вперед и стачать. • Верхний срез юбки присборить до длины 106–110–116–122–128 см. Юбку притачать к лифу платья, растягивая эластичную сборку. Припуски шва заутюжить вниз. Концы эластичной ленты наложить один на другой и стачать, длина эластичной

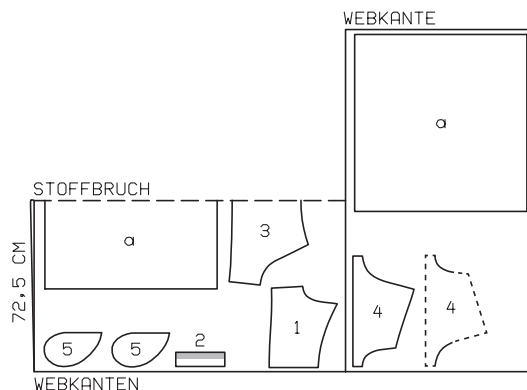
ленты в готовом виде составляет 83–88–93–98–103 см. Эластичную ленту притачать, растягивая, к припуску шва притачивания юбки зигзагообразной строчкой.

- Верхний срез переднего полотнища юбки присборить до длины 68,5–70,5–73,5–76,5–79,5 см, заднего полотнища юбки — до длины 67–69–72–75–78 см. Юбку притачать к лифу платья. Припуски шва обметать вместе, заутюжить вверх и настрочить по разметке для кулиски, оставив в шве открытым небольшой участок для вдевания эластичной ленты. В кулиску вдеть эластичную ленту, концы ленты стачать. Длина кулиски в готовом виде составляет 88–92–98–104–110 см.
- В кулиску рукавов вдеть эластичные ленты, концы лент сшить. Длина кулисок в готовом виде составляет по 31–32–34–36–38 см. Открытые участки швов застрочить.
- Припуск на подгибку низа платья подвернуть и застрочить на расстоянии 2,5 см.
- На планках застежки установить кнопки: на правой планке — верхние части кнопок, на левой планке — нижние части кнопок.



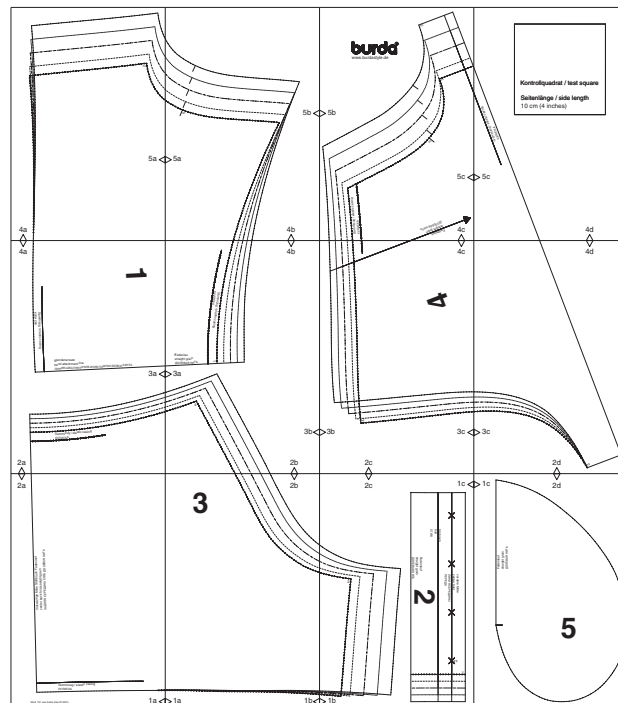
План раскладки при ширине ткани 145 см

Вдвое складывать ткань лицевой стороной вовнутрь, в один слой раскладывать ткань лицевой стороной вверх. Правый и левый рукава выкроить симметрично.



# burda Download-Schnitt

Modell 131 Burda Style 07 /2014



Copyright 2014 by Verlag Aenne Burda GmbH & Co. KG, Hubert-Burda Platz 2, D-77652 Offenburg  
Sämtliche Modelle, Schnittteile und Zeichnungen stehen unter Urheberschutz, gewerbliches Nacharbeiten ist untersagt.  
Der Verlag haftet nicht für Schäden, die durch unsachgemäße Handhabung des Schnitts, der Materialien,  
unsachgemäße Ausführung der Tipps und Anleitungen oder unsachgemäße Nutzung der Modelle entstehen.

2a

rückwärtige Mitte Stoffbruch Fadenlauf  
center back fold straight grain  
ЗАДНЯЯ СЕРЕДИНА СГИБ ДОЛЕВАЯ НИТЬ

Gummizug / elastic casing  
КУЛИСКА

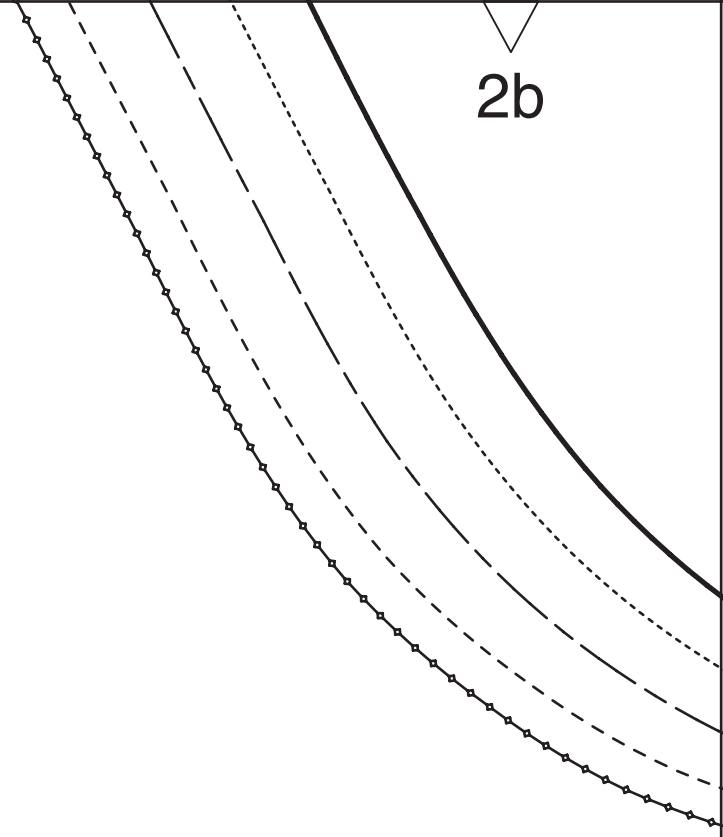
1a

3

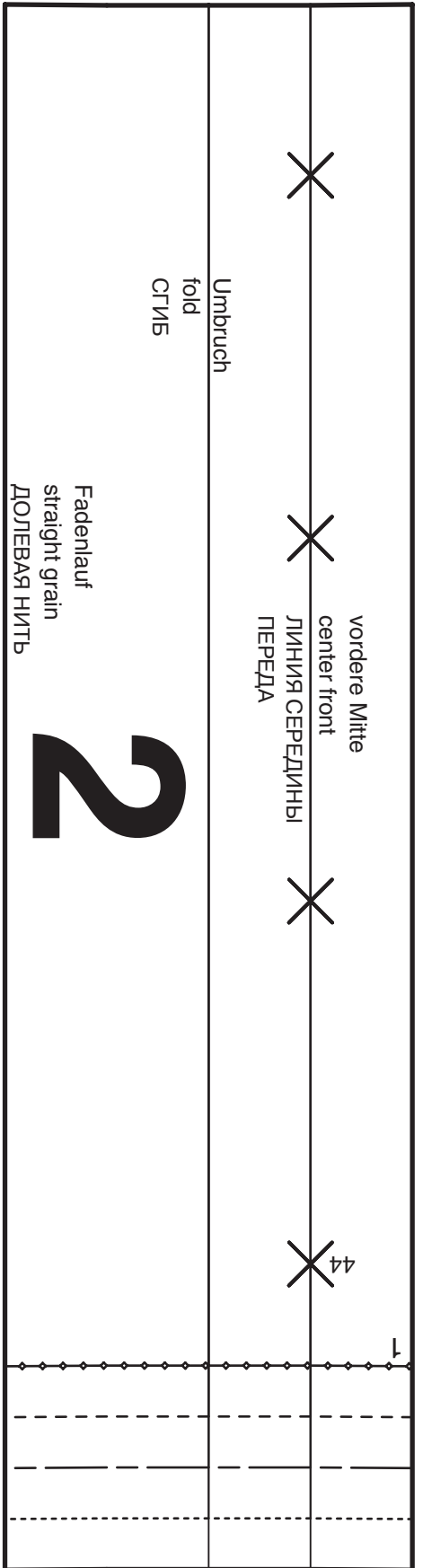
2b

1a

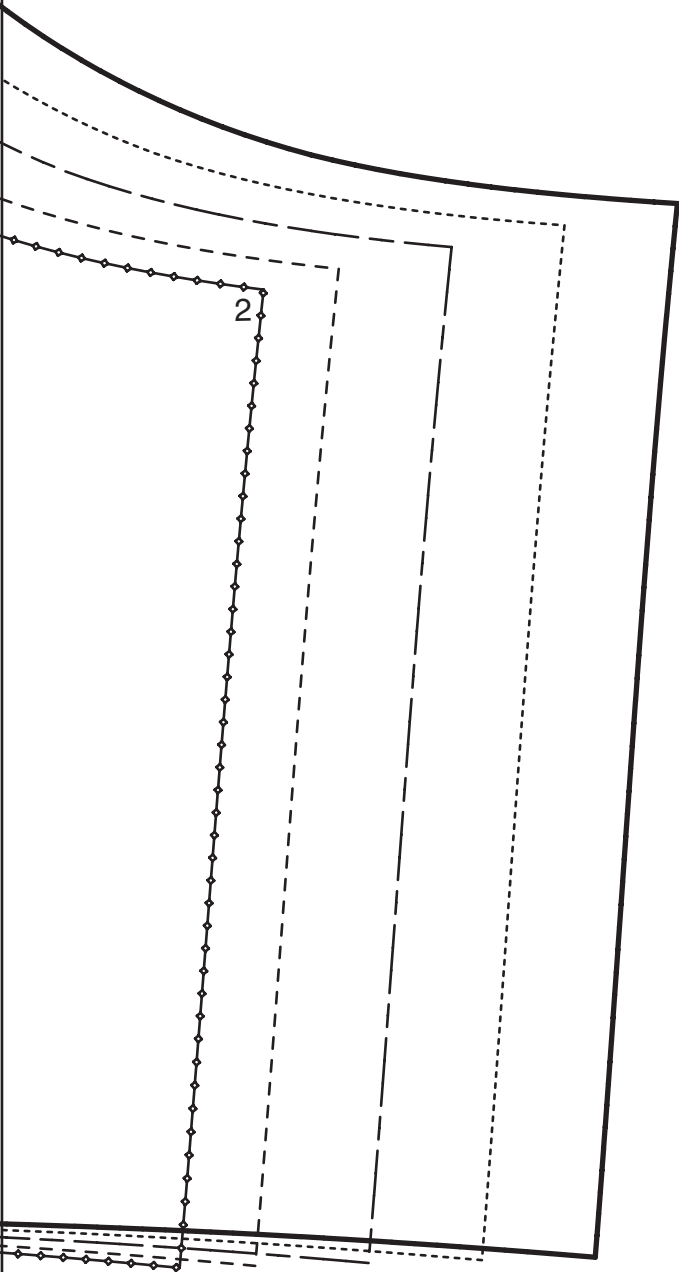
1b



1c



2c



1b

1c

2d

Fadenlauf  
straight grain  
ДОЛЕВАЯ НИТЬ

5

4a

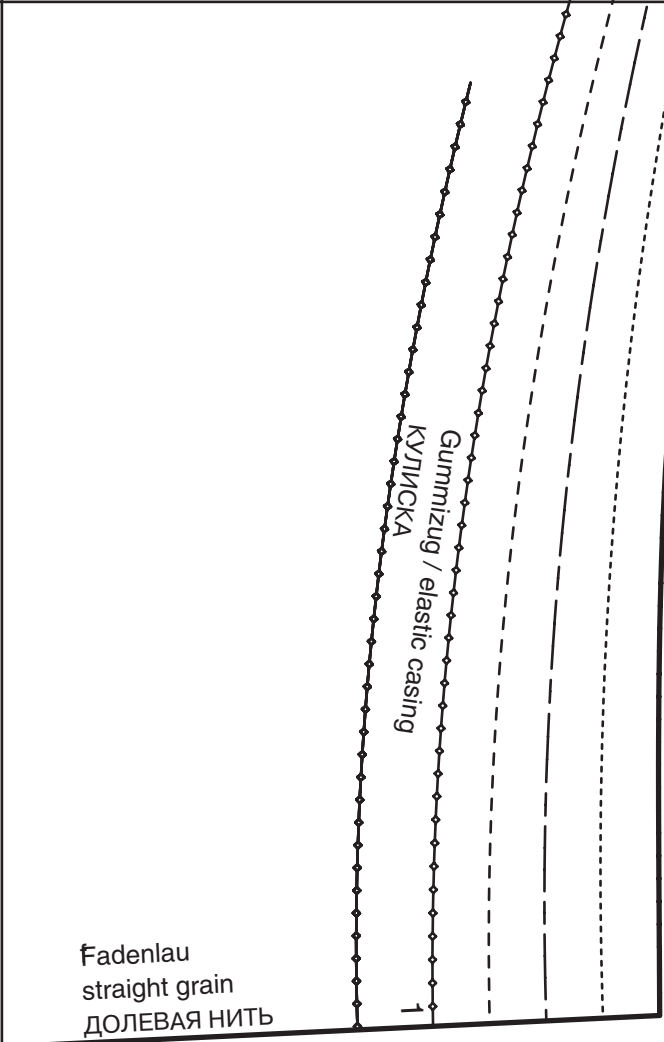
Gummizug / elastic casing  
КУЛИСКА

Blendenansatz  
band attachment line  
ЛИНИЯ ШВА ПРИТАЧИВАНИЯ ПЛАНКИ, БЕЙКИ, КАНТА

3a

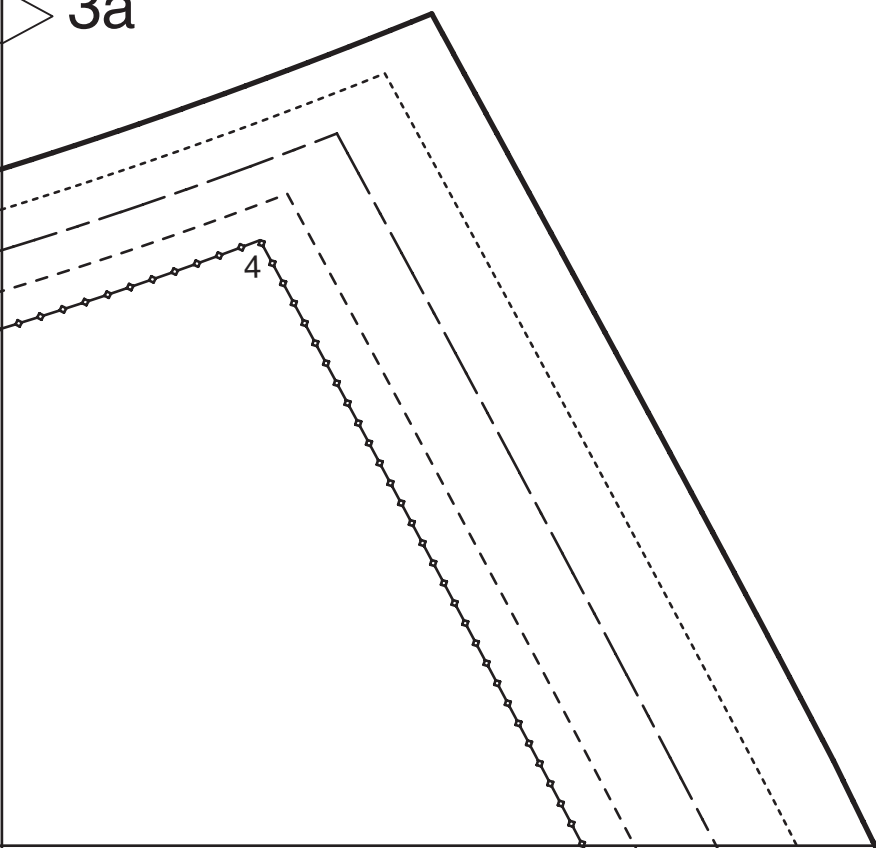
Gummizug / elastic casing  
КУЛИСКА

2a



4b

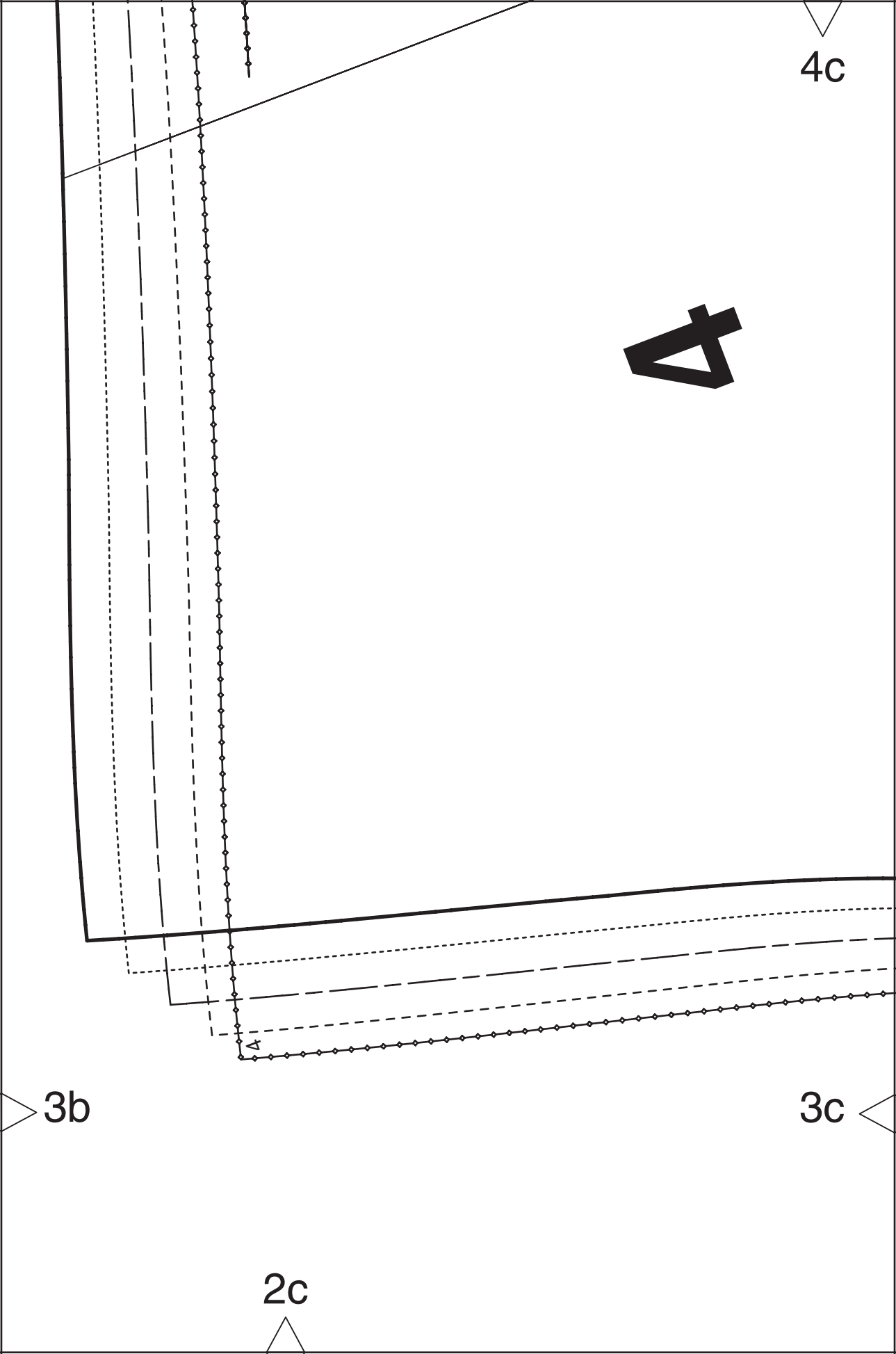
3a

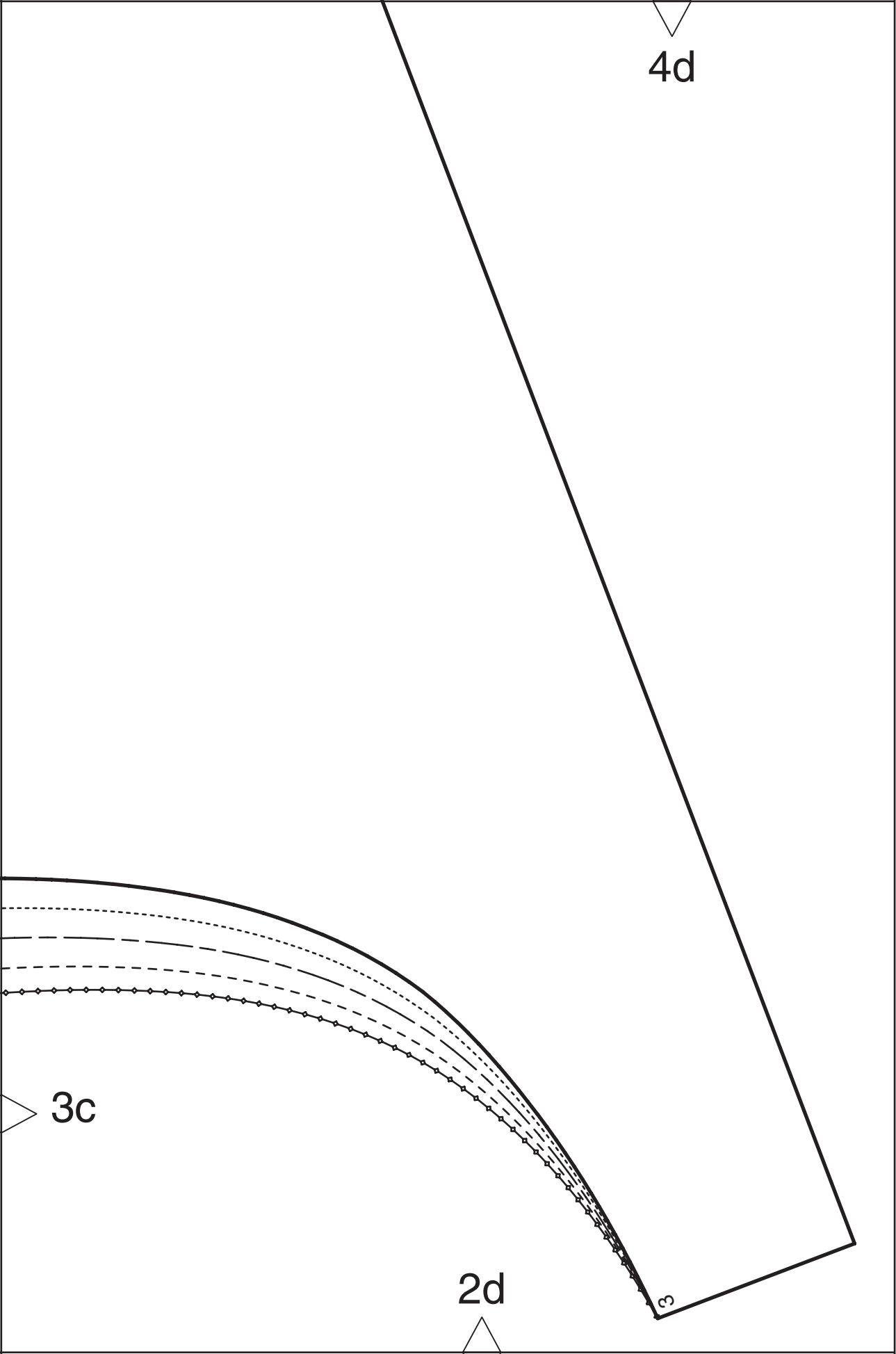


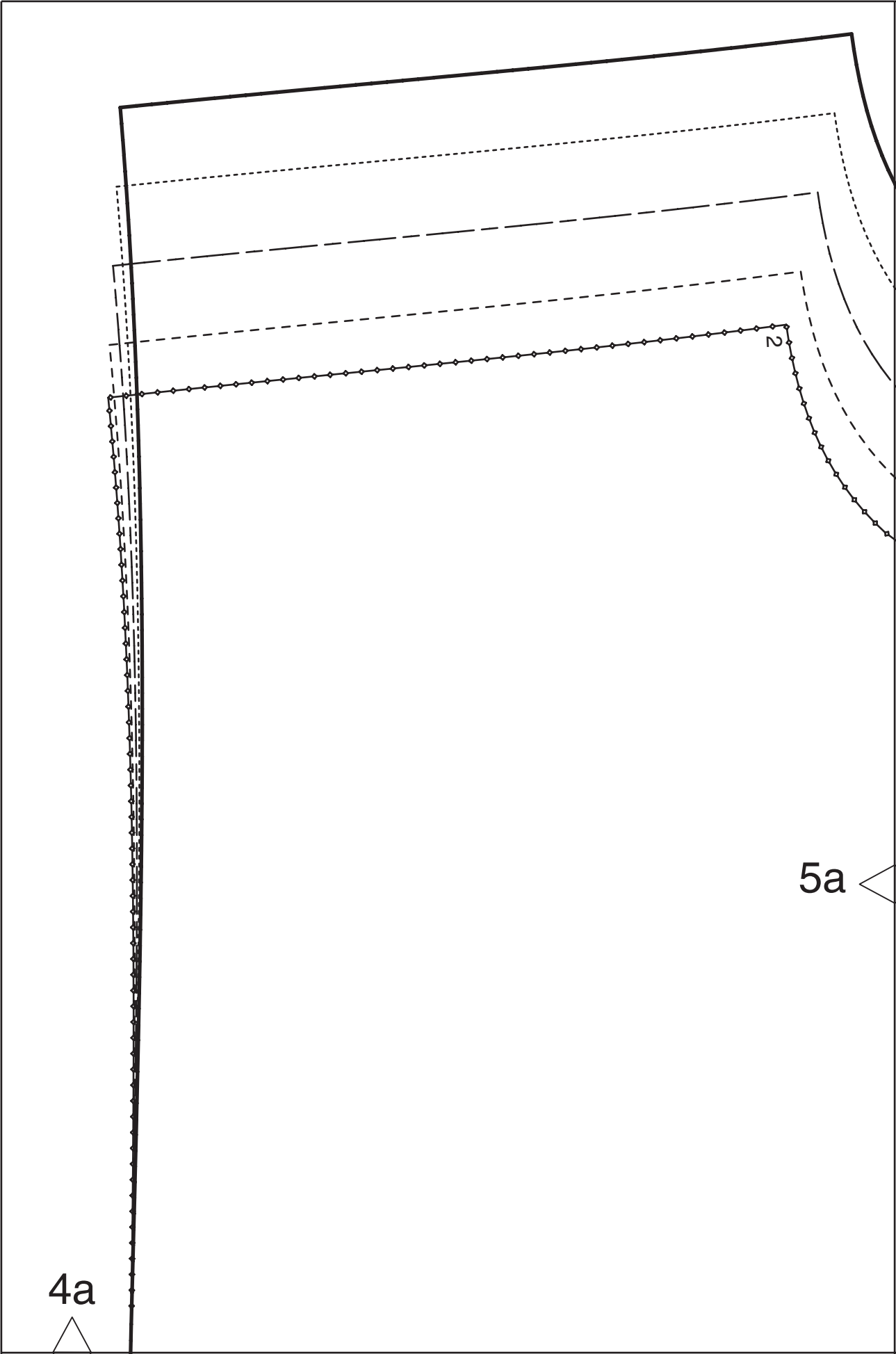
3b

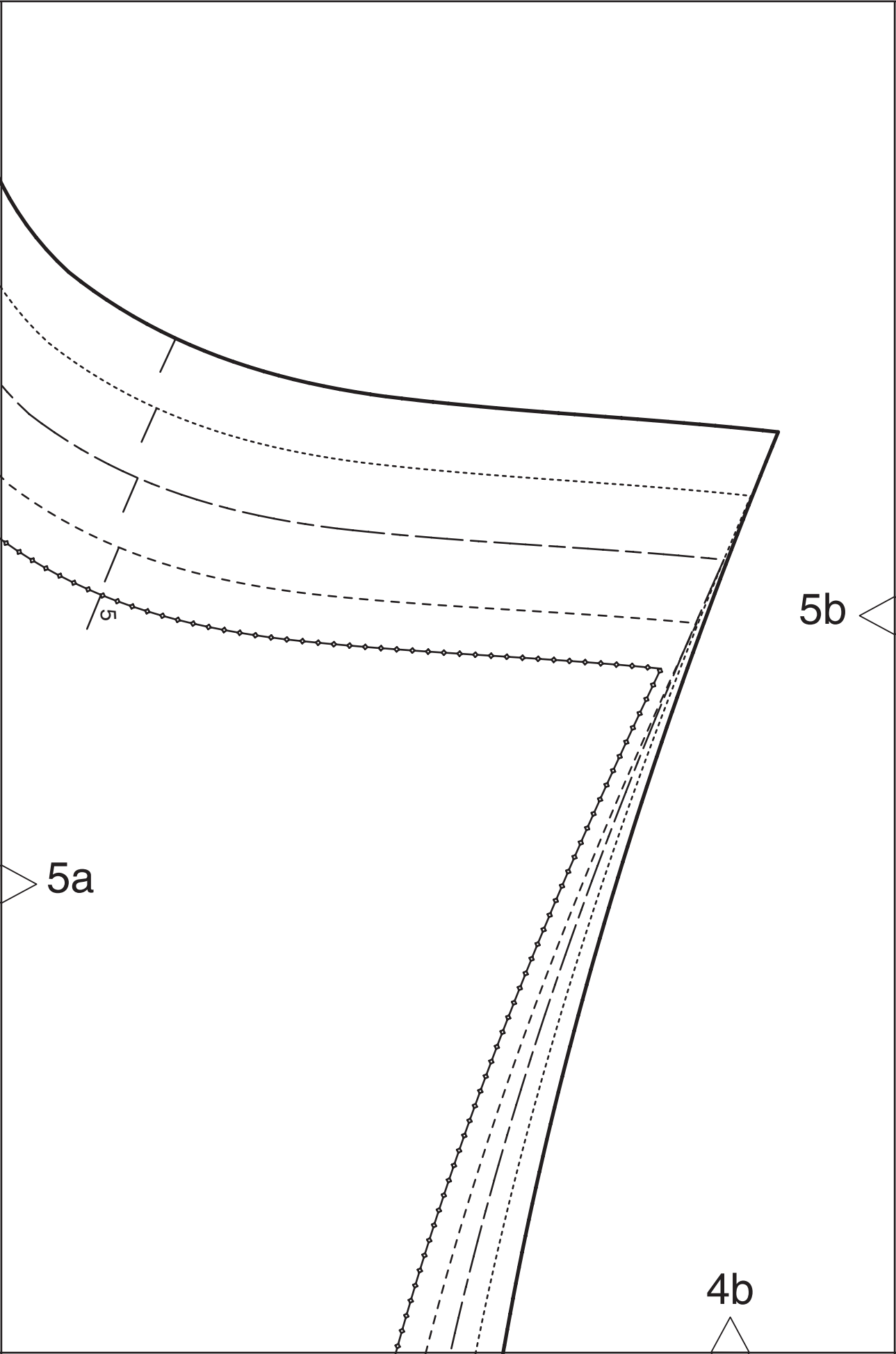
2b











# burda®

www.burdastyle.de

5b

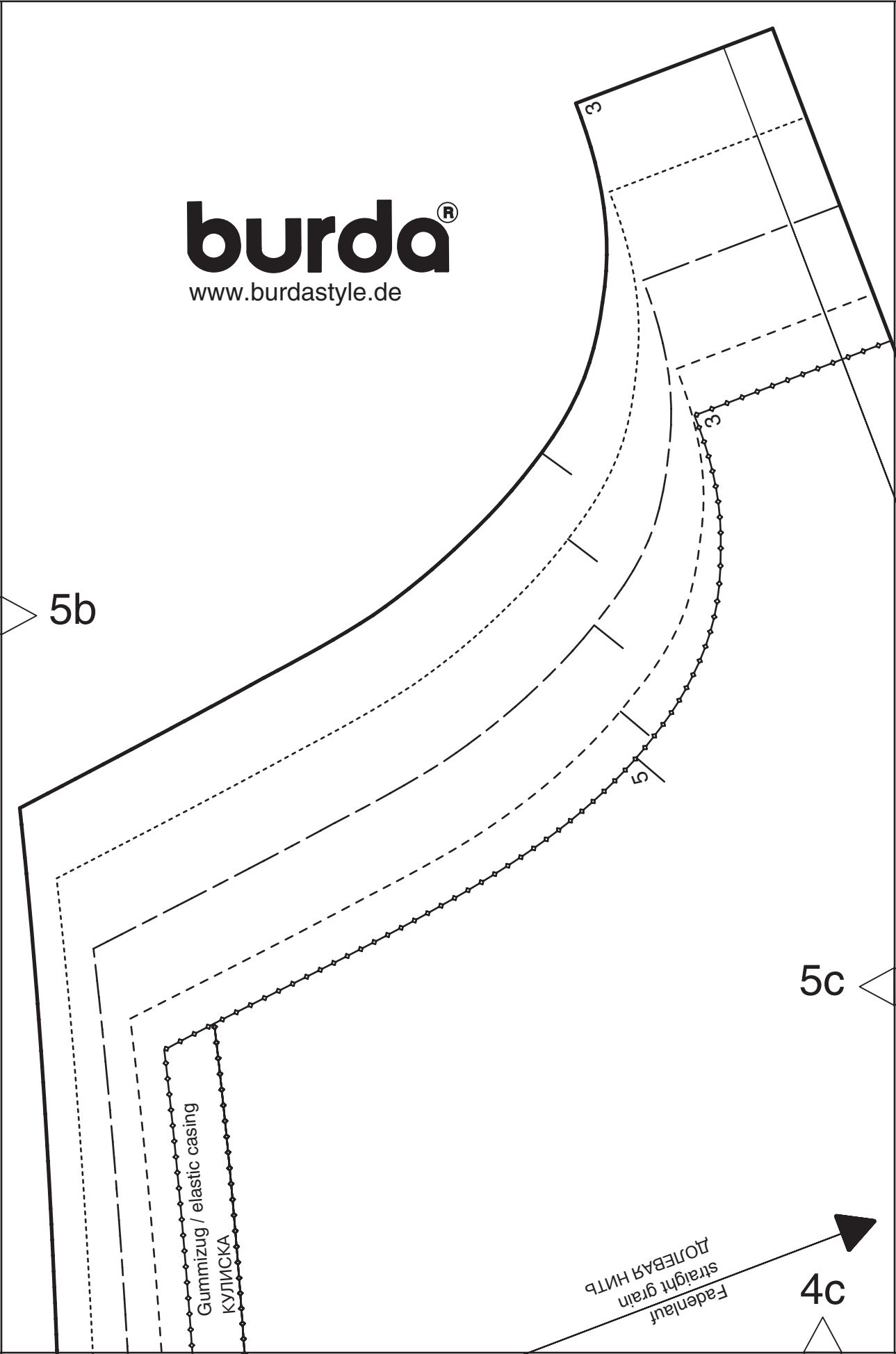
5c

Gummizug / elastic casing

КУЛИСКА

Fadenlauf  
straight grain  
ДОЛБАРА ГИТБ

4c



Kontrollquadrat / test square

Seitenlänge / side length  
10 cm (4 inches)

Gummizug / elastic casing  
KUMIYAKA

5c

4d