

Пуловер Eucalyptus от Junko Okamoto

Пряжа:

Horizon / A Verb for Keeping Warm (50 г. / 146 м)

Основной цвет ((МС)) Horse's mane: примерно [330, 335, 343, 350][357, 365, 372, 376][385, 392, 398, 405]г.; [964, 979, 1002, 1022][1043, 1066, 1087, 1098] [1125, 1145, 1163, 1183] м.

Контрастный цвет ((СС)) Song: примерно [284, 288, 295, 301][307, 314, 320, 323][331, 337, 342, 348]г.; [830, 841, 862, 879][895, 917, 935, 944][967, 985, 999, 1017] м

Размеры:

[1, 2, 3, 4][5, 6, 7, 8][9, 10, 11, 12]

Окончательная окружность груди: [122, 126, 130, 135][139, 143, 147, 152][156, 160, 164, 168]см / [48, 50, 51, 53][55, 56, 58, 60][61, 63, 65, 66]"

На фото показан размер 10

Рекомендуемая прибавка на свободное облегание 10 ~ 50 см (4 ~ 20") по груди.



Плотность вязания:

19 петель x 19 рядов = 10 x 10 см цветным узором [полосками в 1 нить пряжей МС × 1 нить пряжи СС] на спицах 5.00 мм.

Используйте размер спиц, который даст вам нужную плотность вязания.

Инструменты:

маркеры, петледержатели, игла с тупым кончиком

Спицы:

круговые спицы 1,5 мм и 5 мм с длиной лески 40" или длиннее для вязания по кругу в технике Волшебная петля.

Видео см. по [ссылке](#)

Примечания:

Свитер связан сверху вниз. Сначала вяжут правое и левое плечо отдельно прямыми рядами, затем работу соединяют в круг.

Аббревиатуры:

к : лицевая

k2tog : вязать 2 петли вместе лиц.

М (ММ) : маркер (основной маркер)

m1kL : добавить 1 лиц. петлю с наклоном влево

m1kR : добавить 1 лиц. петлю с наклоном вправо

m1pL : добавить 1 изн. петлю с наклоном влево

m1pR : добавить 1 изн. петлю с наклоном вправо

р : изнаночная

PUK : поднять и вязать

PM (РММ) : поместить (основной) маркер

RM (RMM) : удалить (основной) маркер

sl M (sl MM) : переснять (основной) маркер

sl 1wyib p-wise : снять 1 петлю как изн., с нитью за работой

sl 1wyib k-wise : снять 1 петлю как лиц., с нитью за работой

sl 1wyif p-wise : снять 1 петлю как изн., с нитью перед работой

sssk : снять 3 петли как лиц. одновременно, снять их обратно на левую спицу в новом положении, затем вязать лиц. эти 3 петли вместе за заднюю стенку

sssp : снять 3 петли как лиц. одновременно, снять их обратно на левую спицу в новом положении, затем вязать изн. эти 3 петли вместе за заднюю стенку

вставить выкройку

ИНСТРУКЦИИ

Секция 1

Правое плечо / набрать петли волшебным способом от Judy.

Видео учебник см. по [ссылке](#)

Спицами 5.00 мм и используя волшебный набор петель от Judy, набрать 113 петель пряжей МС. (56 петель на спице А, и 57 петель на спице В).

Ряд 1 (лиц.)

спица А : 4 лиц. МС, присоединить нить СС, 1 лиц. СС, (1 лиц. МС, 1 лиц. СС) повторять до последних 3 петель на спице А, отложить в сторону СС, 2 лиц. МС, РМ, 1 лиц. МС.

Спица В : (sl 1wyib k-wise, вернуть эту снятую петлю на левую спицу, затем 1 лиц. МС), 1 лиц. МС, РМ, 2 лиц. МС, скрестить и присоединить СС, 1 лиц. СС, (1 лиц. МС, 1 лиц. СС) повторять до последних 4 петель на спице В, отложить в сторону СС, 3 лиц. МС, 1 лиц. скрещ. МС, повернуть.

Ряд 2 (изн.)

Спица В : sl 1wyif p-wise, 3 изн. МС, скрестить и присоединить СС, 1 изн. СС, (1 изн. МС, 1 изн. СС) повторять до 2 петель перед М, отложить в сторону СС, 2 изн. МС, sl M, 2 изн. МС.

Спица А : 1 изн. МС, sl M, 2 изн. МС, скрестить и присоединить СС, 1 изн. СС, (1 изн. МС, 1 изн. СС) повторять до последних 4 петель на спице А, отложить в сторону СС, 4 изн. МС, повернуть.

Секция 2

Правое плечо / прибавки

Ряд 1 (лиц.) sl 1wyib k-wise, 3 лиц. МС, скрестить и присоединить СС, 1 лиц. СС, (1 лиц. МС, 1 лиц. СС) повторять до 2 петель перед М, 2 лиц. МС, sl M, m1kL МС, 1 лиц. СС, 1 лиц. МС, 1 лиц. СС, m1kR МС, sl M, 2 лиц. МС, 1 лиц. СС, (1 лиц. МС, 1 лиц. СС) повторять до последних 4 петель, отложить в сторону СС, 3 лиц. МС, 1 лиц. скрещ. МС, повернуть. 2 петли прибавлено, 115 петель всего.

Ряд 2 (изн.) sl 1wyif p-wise, 3 изн. МС, скрестить и присоединить СС, 1 изн. СС, (1 изн. МС, 1 изн. СС) повторять до 2 петель перед М, 2 изн. МС, sl M, m1pR МС, 1 изн. МС, (1 изн. СС, 1 изн. МС) 2 раза, m1pL МС, sl M, 2 изн. МС, 1 изн. СС, (1 изн. МС, 1 изн. СС) повторять до последних 4 петель, отложить в сторону СС, 4 изн. МС, повернуть. 2 петли прибавлено, 117 петель всего.

Ряд 3 (лиц.) sl 1wyib k-wise, 3 лиц. МС, Сскрестить и присоединить СС, 1 лиц. СС, (1 лиц. МС, 1 лиц. СС) повторять до 2 петель перед М, 2 лиц. МС, sl M, m1kL МС, 1 лиц. СС, (1 лиц. МС, 1 лиц. СС) повторять до М, m1kR МС, sl M, 2 лиц. МС, 1 лиц. СС, (1 лиц. МС, 1 лиц. СС) повторять до последних 4 петель, отложить в сторону СС, 3 лиц. МС, 1 лиц. скрещ. МС, повернуть. 2 петли прибавлено, 119 петель всего.

Ряд 4 (изн.) sl 1wyif p-wise, 3 изн. МС, скрестить и присоединить СС, 1 изн. СС, (1 изн. МС, 1 изн. СС) повторять до 2 петель перед М, 2 изн. МС, sl M, m1pR МС, 1 изн. МС, (1 изн. СС, 1 изн. МС) повторять до М, m1pL МС, sl M, 2 изн. МС, 1 изн. СС, (1 изн. МС, 1 изн. СС) повторять до последних 4 петель, отложить в сторону СС, 4 изн. МС, повернуть. 2 петли прибавлено, 121 петля всего.

Ряд 3 (лиц.) и 4 (изн.) повторять еще 8 раз. 32 петли прибавлено, 153 петли всего.

Оборвать МС и СС. Поместить эти 153 петли и 2 маркера на запасную спицу и отложить в сторону.

Секция 3

Левое плечо / набор петель

Повторить секцию 1. 113 петель всего.

Секция 4

Левое плечо / прибавки

Ряд 1 (лиц.) sl 1wyib k-wise, 3 лиц. МС, скрестить и присоединить СС, 1 лиц. СС, (1 лиц. МС, 1 лиц. СС) повторять до 2 петель перед М, 2 лиц. МС, sl М, mlkL МС, 1 лиц. СС, 1 лиц. МС, 1 лиц. СС, mlkR МС, sl М, 2 лиц. МС, 1 лиц. СС, (1 лиц. МС, 1 лиц. СС) повторять до последних 4 петель, отложить в сторону СС, 3 лиц. МС, 1 лиц. скрещ. МС, повернуть. 2 петли прибавлено, 115 петель всего.

Ряд 2 (изн.) sl 1wyif p-wise, 3 изн. МС, скрестить и присоединить СС, 1 изн. СС, (1 изн. МС, 1 изн. СС) повторять до 2 петель перед М, 2 изн. МС, sl М, mlpR МС, 1 изн. МС, (1 изн. СС, 1 изн. МС) 2 раза, mlpL МС, sl М, 2 изн. МС, 1 изн. СС, (1 изн. МС, 1 изн. СС) повторять до последних 4 петель, отложить в сторону СС, 4 изн. МС, повернуть. 2 петли прибавлено, 117 петель всего.

Ряд 3 (лиц.) / РМ, sl 1wyib k-wise, 3 лиц. МС, РМ, скрестить и присоединить СС, 1 лиц. СС, (1 лиц. МС, 1 лиц. СС) повторять до 2 петель перед М, 2 лиц. МС, sl М, mlkL МС, 1 лиц. СС, (1 лиц. МС, 1 лиц. СС) повторять до М, mlkR МС, sl М, 2 лиц. МС, 1 лиц. СС, (1 лиц. МС, 1 лиц. СС) повторять до последних 4 петель, отложить в сторону СС, РМ, 3 лиц. МС, 1 лиц. скрещ. МС, повернуть. 2 петли прибавлено, 119 петель всего.

Ряд 4 (изн.) sl 1wyif p-wise, 3 изн. МС, sl М, скрестить и присоединить СС, 1 изн. СС, (1 изн. МС, 1 изн. СС) повторять до 2 петель перед М, 2 изн. МС, sl М, mlpR МС, 1 изн. МС, (1 изн. СС, 1 изн. МС) повторять до М, mlpL МС, sl М, 2 изн. МС, 1 изн. СС, (1 изн. МС, 1 изн. СС) повторять до М, отложить в сторону СС, sl М, 4 изн. МС, повернуть. 2 петли прибавлено, 121 петля всего.

Секция 5

левое плечо / прибавки - схемы 1 и 2

Ряд 1 (лиц.) sl 1wyib k-wise, 3 лиц. МС, sl М, скрестить и присоединить СС, (вязать схему 1 ряд 1 // см. справа налево //), sl М, mlkL МС, 1лиц. СС, (1 лиц. МС, 1 лиц. СС) повторять до М, mlkR МС, sl М, (вязать схему 2 ряд 1 // читать справа налево //), отложить в сторону СС, sl М, 3 лиц. МС, 1 лиц. скрещ. МС, повернуть. 2 петли прибавлено, 123 петли всего.

Ряд 2 (изн.) sl 1wyif p-wise, 3 изн. МС, sl М, скрестить и присоединить СС, (вязать схему 2 ряд 2 // см. слева направо //), sl М, mlpR МС, 1 изн. МС, (1 изн. СС, 1 изн. МС) повторять до М, mlpL МС, sl М, (вязать схему 1 ряд 2 // см. слева направо //), отложить в сторону СС, sl М, 4 изн. МС, повернуть. 2 петли прибавлено, 125 петель всего.

Ряд 3 (лиц.) - ряд 16 (изн.) вязать таким же образом как ряд 1 (лиц.) и ряд 2 (изн.), начинайте, провязывая ряд 3 (лиц.) по ряд 16 (изн.) одновременно повторяя инструкции для секции 5. Когда ряды 3 (лиц.) - 16 (изн.) будут закончены, у вас будет всего 153 петли.

Повтор инструкций для секции 5

Ряд 3 (лиц.) и нечетные ряды: sl 1wyib k-wise, 3 лиц. МС, sl М, скрестить и присоединить СС, (вязать схему 1 ряд 3 или провязываемый вами ряд // см. справа налево //), sl М, mlkL МС, 1 лиц. СС, (1 лиц. МС, 1 лиц. СС) повторять до М, mlkR МС, sl М, (вязать схему 2 ряд 3 или провязываемый вами ряд // см. справа налево //), отложить в сторону СС, sl М, 3 лиц. МС, 1 лиц. скрещ. МС, повернуть. 2 петли прибавлено.

Ряд 4 (изн.) и четные ряды: sl 1wyif p-wise, 3 изн. МС, sl М, скрестить и присоединить СС, (вязать схему 2 ряд 4 или провязываемый вами ряд // см. слева направо //), sl М, mlpR МС, 1 изн. МС, (1 изн. СС, 1 изн. МС) повторять до М, mlpL МС, sl М, (вязать схему 1 ряд 4 или провязываемый вами ряд // см. слева направо //), отложить в сторону СС, sl М, 4 изн. МС, повернуть. 2 петли прибавлено.

Схема 1

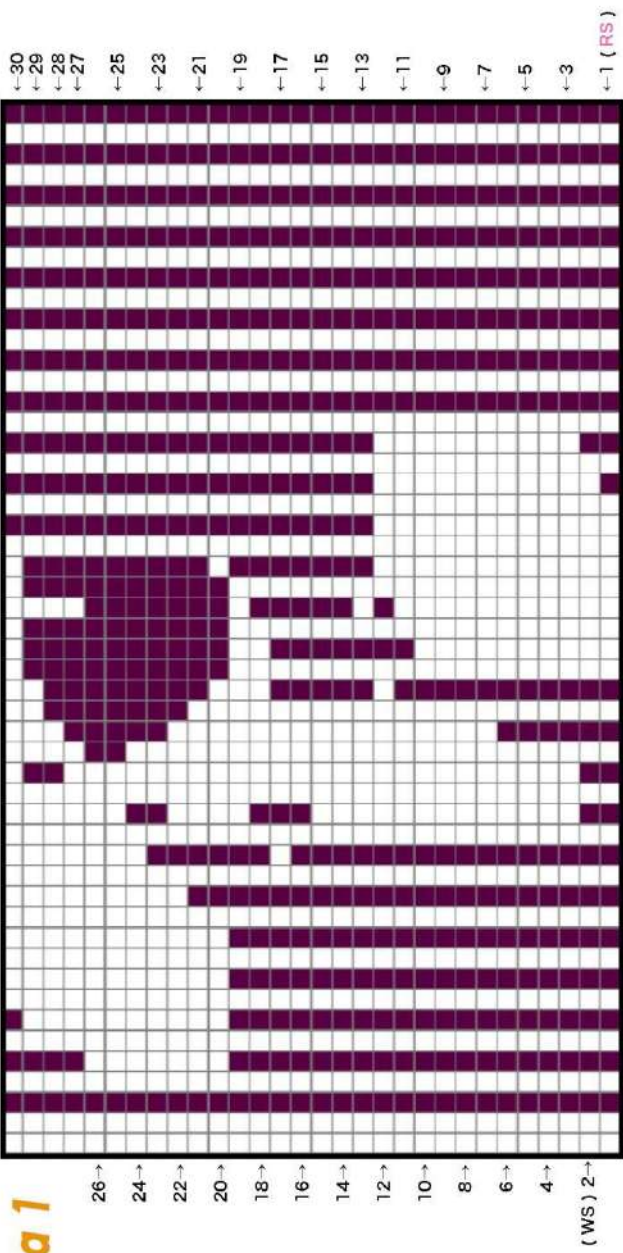
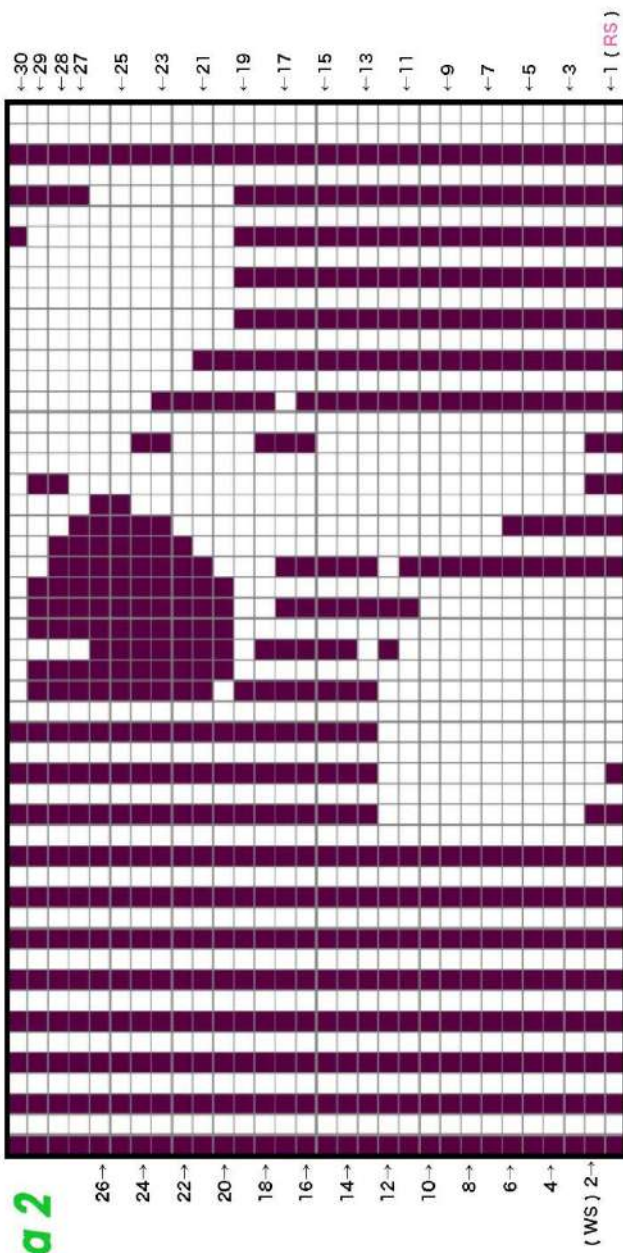
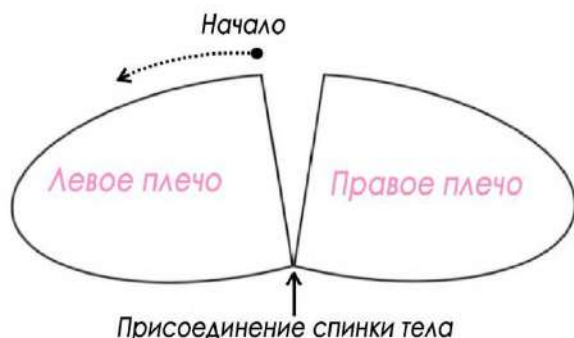


Схема 2



Секция 6

присоединение спинки тела / схемы 1 и 2



Ряд 17 (лиц.)

Далее продолжать с частями левого плеча и с лиц. стороны.

sl 1wyib k-wise, 3 лиц. МС, sl М, скрестить и присоединить СС, (вязать схему 1 ряд 17 // см. справа налево //), sl М, m1kL МС, 1 лиц. СС, (1 лиц. МС, 1 лиц. СС) повторять до М, m1kR МС, sl М, (вязать схему 2 ряд 17 // см. справа налево //), sl М, 3 лиц. МС, 1 лиц. скрещ. МС, не поворачивать.

Лиц. сторона.

Присоединиться к частям правого плеча имеющимися

спицами.

1 лиц. скрещ. МС, 3 лиц. МС, РМ, 1 лиц. СС, (1 лиц. МС, 1 лиц. СС) повторять до 2 петель перед М, 2 лиц. МС, sl М, m1kL МС, 1 лиц. СС, (1 лиц. МС, 1 лиц. СС) повторять до М, m1kR МС, sl М, 2 лиц. МС, 1 лиц. СС, (1 лиц. МС, 1 лиц. СС) повторять до последних 4 петель, отложить в сторону СС, РМ, 3 лиц. МС, 1 лиц. скрещ. МС, повернуть. 4 петли прибавлено, 310 петель всего.

Ряд 18 (изн.) sl 1wyif p-wise, 3 изн. МС, sl М, скрестить и присоединить СС, 1 изн. СС, (1 изн. МС, 1 изн. СС) повторять до 2 петель перед М, 2 изн. МС, sl М, m1pR МС, 1 изн. МС, (1 изн. СС, 1 изн. МС) повторять до М, m1pL МС, sl М, 2 изн. МС, 1 изн. СС, (1 изн. МС, 1 изн. СС) повторять до М, sl М, 1 изн. МС, 1 изн. СС, 2 изн. МС, m1pR МС, 2 изн. МС, 1 изн. СС, 1 изн. МС, sl М, (вязать схему 2 ряд 18 // см. слева направо //), sl М, m1pR МС, 1 изн. МС, (1 изн. СС, 1 изн. МС) повторять до М, m1pL МС, sl М, (вязать схему 1 ряд 18 // см. слева направо //), отложить в сторону СС, sl М, 4 изн. МС, повернуть. 5 петель прибавлено, 315 петель всего.



// Советы // "1 лиц. СС,
одновременно подхватывая длинные
«поплавки» предыдущих 2-х рядов"
Видео учебник [здесь](#)

Ряд 19 (лиц.) sl 1wyib k-wise, 3 лиц. МС, sl М, скрестить и присоединить СС, (вязать схему 1 ряд 19 // см. справа налево //), sl М, m1kL МС, 1 лиц. СС, (1 лиц. МС, 1 лиц. СС) повторять до М, m1kR МС, sl М, (вязать схему 2 ряд 19 // см. справа налево //), sl М, 1 лиц. МС, 1 лиц. СС, 1 лиц. МС, 1 лиц. СС одновременно подхватывая длинные «поплавки» предыдущих 2-х рядов, 1 лиц. МС, 1 лиц. СС одновременно подхватывая длинные «поплавки» предыдущих 2-х рядов, 1 лиц. МС, 1 лиц. СС, 1 лиц. МС, sl М, 1 лиц. СС, (1 лиц. МС, 1 лиц. СС) повторять до 2 петель перед М, 2 лиц. МС, sl М, m1kL МС, 1 лиц. СС, (1 лиц. МС, 1 лиц. СС) повторять до М, m1kR МС, sl М, 2 лиц. МС, 1 лиц. СС, (1 лиц. МС, 1 лиц. СС) повторять до М, отложить в сторону СС, sl М, 3 лиц. МС, 1 лиц. скрещ. МС, повернуть. 4 петли прибавлено, 319 петель всего.

Ряд 20 (изн.) sl 1wyif p-wise, 3 изн. МС, sl М, скрестить и присоединить СС, 1 изн. СС, (1 изн. МС, 1 изн. СС) повторять до 2 петель перед М, 2 изн. МС, sl М, m1pR МС, 1 изн. МС, (1 изн. СС, 1 изн. МС) повторять до М, m1pL МС, sl М, 2 изн. МС, 1 изн. СС, (1 изн. МС, 1 изн. СС) повторять до М, sl М, 1 изн. МС, (1 изн. СС, 1 изн. МС) 4 раза, sl М, (вязать схему 2 ряд 20 // см. слева направо //), sl М, m1pR МС, 1 изн. МС, (1 изн. СС, 1 изн. МС) повторять до М, m1pL МС, sl М, (вязать схему 1 ряд 20 // см. слева направо //), отложить в сторону СС, sl М, 4 изн. МС, повернуть. 4 петли прибавлено, 323 петли всего.

Ряд 21 (лиц.) - ряд 26 (изн.)

начать, провязывая ряд 21 (лиц.) по ряд 26 (изн.) одновременно следуя раппорту инструкций для секции 6.

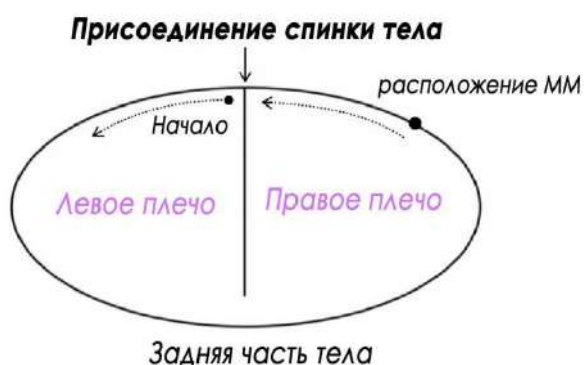
Когда ряд 21 (лиц.) – ряд 26 (изн.) будет закончен, у вас будет всего 347 петель.

Рапорт инструкций для секции 6

Ряд 21 (лиц.) и нечетные ряды: sl 1wyib k-wise, 3 лиц. МС, sl М, скрестить и присоединить СС, (вязать схему 1 ряд 21 или провязываемый вами ряд // см. справа налево //), sl М, mlkL МС, 1 лиц.СС, (1 лиц. МС, 1 лиц.СС) повторять до М, mlkR МС, sl М, (вязать схему 2 ряд 21 или провязываемый вами ряд // см. справа налево //), sl М, 1 лиц. МС, (1 лиц. СС, 1 лиц. МС) 4 раза, sl М, 1 лиц. СС, (1 лиц. МС, 1 лиц. СС) повторять до 2 петель перед М, 2 лиц. МС, sl М, mlkL МС, 1 лиц. СС, (1 лиц. МС, 1 лиц. СС) повторять до М, mlkR МС, sl М, 2 лиц. МС, 1 лиц. СС, (1 лиц. МС, 1 лиц. СС) повторять до М, отложить в сторону СС, sl М, 3 лиц.МС, 1 лиц. скрещ. МС, повернуть. 4 петли прибавлено.

Ряд 22 (изн.) и все четные ряды: sl 1wyif p-wise, 3 изн. МС, sl М, скрестить и присоединить СС, 1 изн. СС, (1 изн. МС, 1 изн. СС) повторять до 2 петель перед М, 2 изн. МС, sl М, mlpR МС, 1 изн. МС, (1 изн. СС, 1 изн. МС) повторять до М, mlpL МС, sl М, 2 изн. МС, 1 изн. СС, (1 изн. МС, 1 изн. СС) повторять до М, sl М, 1 изн. МС, (1 изн. СС, 1 изн. МС) 4 раза, sl М, (вязать схему 2 ряд 22 или провязываемый вами ряд // см. слева направо //), sl М, mlpR МС, 1 изн. МС, (1 изн. СС, 1 изн. МС) повторять до М, mlpL МС, sl М, (вязать схему 1 ряд 22 или провязываемый вами ряд // см. слева направо //), отложить в сторону СС, sl М, 4 изн. МС, повернуть. 4 петли прибавлено.

Секция 7 присоединение переда / схемы 1 и 2, вязание по кругу



Уст. круг. ряд (лиц.)

sl 1wyib k-wise, 3 лиц. МС, sl М, скрестить и присоединить СС, (вязать схему 1 ряд 27 // см. справа налево //), sl М, mlkL МС, 1 лиц.СС, (1 лиц. МС, 1 лиц. СС) повторять до М, mlkR МС, sl М, (вязать схему 2 ряд 27 // см. справа налево //), sl М, 1 лиц. МС, (1 лиц. СС, 1 лиц. МС) 4 раза, sl М, 1 лиц. СС, (1 лиц. МС, 1 лиц. СС) повторять до 2 петель перед М, 2 лиц. МС, sl М, mlkL МС, 1 лиц. СС, (1 лиц. МС, 1 лиц. СС) повторять до М, mlkR МС, RM, поместить основной

маркер, 2 лиц. МС, 1 лиц. СС, (1 лиц. МС, 1 лиц. СС) повторять до М, sl М, 3 лиц. МС, 1 лиц. скрещ. МС, не поворачивать.

Лиц. сторона.

Присоединиться к левому плечу и вязать по кругу.

1 лиц. скрещ. МС, 3 лиц. МС, sl М, (вязать схему 1 ряд 28 // см. справа налево //), sl М, mlkL МС, 1 лиц. МС, (1 лиц. СС, 1 лиц. МС) повторять до М, mlkR МС, sl М, (вязать схему 2 ряд 28 // см. справа налево //), sl М, 1 лиц. МС, (1 лиц. СС, 1 лиц. МС) 4 раза, sl М, 1 лиц. СС, (1 лиц. МС, 1 лиц. СС) повторять до 2 петель перед М, 2 лиц. МС, sl М, mlkL МС, 1 лиц. МС, (1 лиц. СС, 1 лиц. МС) повторять до ММ, mlkR МС. 8 петель прибавлено, 355 петель всего.

След. круг. ряд: sl ММ, 2 лиц. МС, 1 лиц. СС, (1 лиц. МС, 1 лиц. СС) повторять до М, sl М, 1 лиц. МС, 1 лиц. СС, 2 лиц. МС, mlkL МС, 2 лиц. МС, 1 лиц. СС, 1 лиц. МС, sl М, (вязать схему 1 ряд 29 // см. справа налево //), sl М, mlkL МС, 1 лиц. СС, (1 лиц. МС, 1 лиц. СС) повторять до М, mlkR МС, sl М, (вязать схему 2 ряд 29 // см. справа налево //), sl М, 1 лиц. МС, (1 лиц. СС, 1 лиц. МС) 4 раза, sl М, 1 лиц. СС, (1 лиц. МС, 1 лиц. СС) повторять до 2 петель перед М, 2 лиц. МС, sl М, mlkL МС, 1 лиц. СС, (1 лиц. МС, 1 лиц. СС) повторять до ММ, mlkR МС. 5 петель прибавлено, 360 петель всего.

След. круг. ряд: sl ММ, 2 лиц. МС, 1 лиц. СС, (1 лиц. МС, 1 лиц. СС) повторить до М, удалить маркер, 1 лиц. МС, 1 лиц. СС, 1 лиц. МС, 1 лиц. СС, одновременно подхватывая длинные «поплавки» предыдущих 2-х рядов, 1 лиц. МС, 1 лиц. СС одновременно подхватывая длинные «поплавки» предыдущих 2-х рядов, 1 лиц. МС, 1 лиц. СС, 1 лиц. МС, удалить маркер, (вязать схему 1 ряд 30 // см. справа налево //), sl М, mlkL МС, 1 лиц. МС, (1 лиц. СС, 1 лиц. МС) повторять до М, mlkR МС, sl М, (вязать схему 2 ряд 30 // см. справа налево //), удалить маркер, 1 лиц. МС, (1 лиц. СС, 1 лиц. МС) 4 раза, удалить маркер, 1 лиц. СС, (1 лиц. МС, 1 лиц. СС) повторять до 2 петель перед М, 2 лиц. МС,

sl M, m1kL MC, 1 лиц. MC, (1 лиц. СС, 1 лиц. MC) повторять до MM, m1kR MC. 4 петли прибавлено, 364 петли всего.

Секция 8 - схемы 3 и 4

Круг. ряды 1 – 10

начать, провязывая круг. ряды 1 – 10, одновременно следуя раппорту инструкций для секции 8. Когда круг. ряды 1-10 будут закончены, у вас будет всего 404 петли.

Раппорт инструкций для секции 8

Круг. ряд 1 и нечетные круг. ряды: sl MM, (вязать схему 3 круг. ряд 1 или провязываемый вами круг. ряд // см. справа налево //), sl M, m1kL MC, 1 лиц. СС, (1 лиц. MC, 1 лиц. СС) повторять до M, m1kR MC, sl M, (вязать схему 4 круг. ряд 1 или провязываемый вами круг. ряд // см. справа налево //), sl M, m1kL MC, 1 лиц. СС, (1 лиц. MC, 1 лиц. СС) повторять до MM, m1kR MC. 4 петли прибавлено.

Круг. ряд 2 и четные круг. ряды: sl MM, (вязать схему 3 круг. ряд 2 или провязываемый вами круг. ряд // см. справа налево //), sl M, m1kL MC, 1 лиц. MC, (1 лиц. СС, 1 лиц. MC) повторять до M, m1kR MC, sl M, (вязать схему 4 круг. ряд 2 или провязываемый вами круг. ряд // см. справа налево //), sl M, m1kL MC, 1 лиц. MC, (1 лиц. СС, 1 лиц. MC) повторять до MM, m1kR MC. 4 петли прибавлено.

Секция 9 – отделение рукавов / схемы 3 и 4

Размеры [1, 2, 3, 4][5, 6, 7, 8][9, 10, 11, 12]

Круг. ряд 11: sl MM, (вязать схему 3 круг. ряд 11 // см. справа налево //), sl M, поместить след. 91 петель на держатель и отложить в сторону для левого рукава.

Сделать подмышку левой стороны.

Видео учебник см. по [ссылке](#), набрать 1 петлю пряжей MC, (набрать 1 петлю пряжей СС, набрать 1 петлю пряжей MC) [2, 4, 6, 8][10, 12, 14, 16][18, 20, 22, 24] раза. // У вас будет [5, 9, 13, 17][21, 25, 29, 33][37, 41, 45, 49] набранных петель. //

Присоединение к спинке.

sl M, (вязать схему 4 круг. ряд 11 // см. справа налево //), sl M, поместить след. 91 петель на держатель и отложить в сторону для левого рукава.

Сделать подмышку правой стороны

набрать 1 петлю пряжей MC, (набрать 1 петлю пряжей СС, набрать 1 петлю пряжей MC) [2, 4, 6, 8][10, 12, 14, 16][18, 20, 22, 24] раза. // У вас будет [5, 9, 13, 17][21, 25, 29, 33][37, 41, 45, 49] набранных петель. //

[232, 240, 248, 256][264, 272, 280, 288][296, 304, 312, 320] петель всего.

Круг. ряд 12

Присоединение к переду.

sl MM, (вязать схему 3 круг. ряд 12 // см. справа налево //), sl M, 1 лиц. MC, (1 лиц. СС, 1 лиц. MC) повторять до M, sl M, (вязать схему 4 круг. ряд 12 // см. справа налево //), sl M, 1 лиц. MC, (1 лиц. СС, 1 лиц. MC) повторять до MM.

Секция 10 - тело / схемы 3 и 4

Круг. ряды 13 – 77: sl MM, (вязать схему 3 круг. ряд 13 или провязываемый вами круг. ряд // см. справа налево //), sl M, 1 лиц. MC, (1 лиц. СС, 1 лиц. MC) повторять до M, sl M, (вязать схему 4 круг. ряд 13 или провязываемый вами круг. ряд // см. справа налево //), sl M, 1 лиц. MC, (1 лиц. СС, 1 лиц. MC) повторять до MM.

Когда круг. ряды 13 - 77 будут закончены, оборвать нить СС.

Секция 11 - низ

Перейти на спицы 4.5 мм и пряжу MC.

Круг. ряд 1: sl MM, (лиц. до M, RM) 3 раза, лиц. до MM.

Круг. ряд 2: sl MM, изн. до конца круг. ряда.

Круг. ряды 3 – 9: sl ММ, лиц. до конца круг. ряда.
Закрывать петли

Секция 12 - рукава

Размеры [1, 2, 3, 4] [5, 6, 7, 8] [9, 10, 11, 12]

Уст. круг. ряд 1 – используя спицы 5 мм, присоединить нить МС и СС с лиц. стороны.

Начиная от центра подмышки, поднять и вязать 1 лиц. МС, (поднять и вязать 1 лиц. СС, поднять и вязать 1 лиц. МС) [1, 2, 3, 4] [5, 6, 7, 8] [9, 10, 11, 12] раз по подмышке, (поднять и вязать 1 лиц. пряжей СС, поднять и вязать 1 лиц. пряжей МС) по телу,

// У вас поднято [5, 7, 9, 11] [13, 15, 17, 19] [21, 23, 25, 27] петель. // 1 лиц. СС, (1 лиц. МС, 1 лиц. СС) 45 раз с держателя, (поднять и вязать 1 петлю МС, поднять и вязать 1 петлю СС) по телу, (поднять и вязать 1 петлю МС, поднять и вязать 1 петлю СС) [1, 2, 3, 4] [5, 6, 7, 8] [9, 10, 11, 12] раз по подмышке.

// У вас поднято [4, 6, 8, 10] [12, 14, 16, 18] [20, 22, 24, 26] петель. //

[100, 104, 108, 112] [116, 120, 124, 128] [132, 136, 140, 144] петель всего.

Уст. круг. ряд 2 - поместить ММ и соединить работу в круг. (1 лиц. пряжей МС, 1 лиц. пряжей СС) повторять по кругу.

Только для размеров [1, 2, 3, 4] [-, -, -, -] [-, -, -, -]

Круг. ряд 1 (убавка) sl ММ, (1 лиц. пряжей МС, 1 лиц. пряжей СС) 2 раза, sssk МС, 1 лиц. пряжей СС, (1 лиц. пряжей МС, 1 лиц. пряжей СС) повторять до 6 петель перед ММ, k3tog МС, 1 лиц. пряжей СС, 1 лиц. пряжей МС, 1 лиц. пряжей СС. 4 петли убавлено, [96, 100, 104, 108] [-, -, -, -] [-, -, -, -] петель всего.

Круг. ряды 2 – 4: sl ММ, (1 лиц. пряжей МС, 1 лиц. пряжей СС) повторять до ММ.

Повторить круг. ряды 1 - 4 еще [0, 5, 5, 10,] [-, -, -, -] [-, -, -, -] раз.

[0, 20, 20, 40] [-, -, -, -] [-, -, -, -] петель убавлено, [96, 80, 84, 68] [-, -, -, -] [-, -, -, -] петель всего.

Круг. ряд 1 (убавка): sl ММ, (1 лиц. пряжей МС, 1 лиц. пряжей СС) 2 раза, sssk МС, 1 лиц. пряжей СС, (1 лиц. пряжей МС, 1 лиц. пряжей СС) повторять до 6 петель перед ММ, k3tog МС, 1 лиц. пряжей СС, 1 лиц. пряжей МС, 1 лиц. пряжей СС. 4 петли убавлено, [92, 76, 80, 64] [-, -, -, -] [-, -, -, -] петель всего.

Круг. ряды 2 – 5: sl ММ, (1 лиц. пряжей МС, 1 лиц. пряжей СС) повторять до ММ.

Повторить круг. ряды 1 - 5 еще [11, 7, 7, 3,] [-, -, -, -] [-, -, -, -] раз.

[44, 28, 28, 12] [-, -, -, -] [-, -, -, -] петель убавлено, [48, 48, 52, 52] [-, -, -, -] [-, -, -, -] петель всего.

Только для размеров [-, -, -, -] [5, 6, -, -] [-, -, -, -]

Круг. ряд 1 (убавка): sl ММ, (1 лиц. пряжей МС, 1 лиц. пряжей СС) 2 раза, sssk МС, 1 лиц. пряжей СС, (1 лиц. пряжей МС, 1 лиц. пряжей СС) повторять до 6 петель перед ММ, k3tog МС, 1 лиц. пряжей СС, 1 лиц. пряжей МС, 1 лиц. пряжей СС. 4 петли убавлено, [-, -, -, -] [112, 116, -, -] [-, -, -, -] петель всего.

Круг. ряды 2 - 4: sl ММ, (1 лиц. пряжей МС, 1 лиц. пряжей СС) повторять до ММ.

Повторить круг. ряды 1 - 4 еще 15 раз.

60 петель убавлено, [-, -, -, -] [52, 56, -, -] [-, -, -, -] петель всего.

Только для размеров [-, -, -, -] [-, -, 7, 8] [9, 10, 11, 12]

Круг. ряд 1 (убавка): sl ММ, (1 лиц. пряжей МС, 1 лиц. пряжей СС) 2 раза, sssk МС, 1 лиц. пряжей СС, (1 лиц. пряжей МС, 1 лиц. пряжей СС) повторять до 6 петель перед ММ, k3tog МС, 1 лиц. пряжей СС, 1 лиц. пряжей МС, 1 лиц. пряжей СС. 4 петли убавлено, [-, -, -, -] [-, -, 120, 124] [128, 132, 136, 140] петель всего.

Круг. ряды 2 и 3: sl ММ, (1 лиц. пряжей МС, 1 лиц. пряжей СС) повторять до ММ.

Повторить круг. ряды 1 - 3 еще [-, -, -, -,] [-, -, 3, 7] [7, 11, 15, 19] раз.

[-, -, -, -] [-, -, 12, 28] [28, 44, 60, 76] петель убавлено, [-, -, -, -] [-, -, 108, 96] [100, 88, 76, 64] петель всего.

Круг. ряд 1 (убавка): sl ММ, (1 лиц. пряжей МС, 1 лиц. пряжей СС) 2 раза, sssk МС, 1 лиц. пряжей СС, (1 лиц. пряжей МС, 1 лиц. пряжей СС) повторять до 6 петель перед ММ, k3tog МС, 1 лиц. пряжей СС, 1 лиц. пряжей МС, 1 лиц. пряжей СС. 4 петли убавлено, [-, -, -, -] [-, -, 104, 92] [96, 84, 72, 60] петель всего.

Круг. ряды 2 – 4: sl MM, (k1MC, k1CC) rep to MM.

Повторить круг. ряды 1 - 4 еще [-, -, -, -] [-, -, 12, 9] [9, 6, 3, 0] раз.

[-, -, -, -] [-, -, 48, 36] [36, 24, 12, 0] петель убавлено, [-, -, -, -] [-, -, 56, 56] [60, 60, 60, 60] петель всего.

Секция 13 - манжета

Размеры [1, 2, 3, 4] [5, 6, 7, 8] [9, 10, 11, 12]

Оборвать нить СС.

Использовать пряжу МС и перейти на спицы 4.50 мм

Круг. ряд 1: sl MM, лиц. по кругу.

Круг. ряд 2: sl MM, изн. по кругу.

Круг. ряды 3 - 8: sl MM, лиц. по кругу.

Закрывать петли.

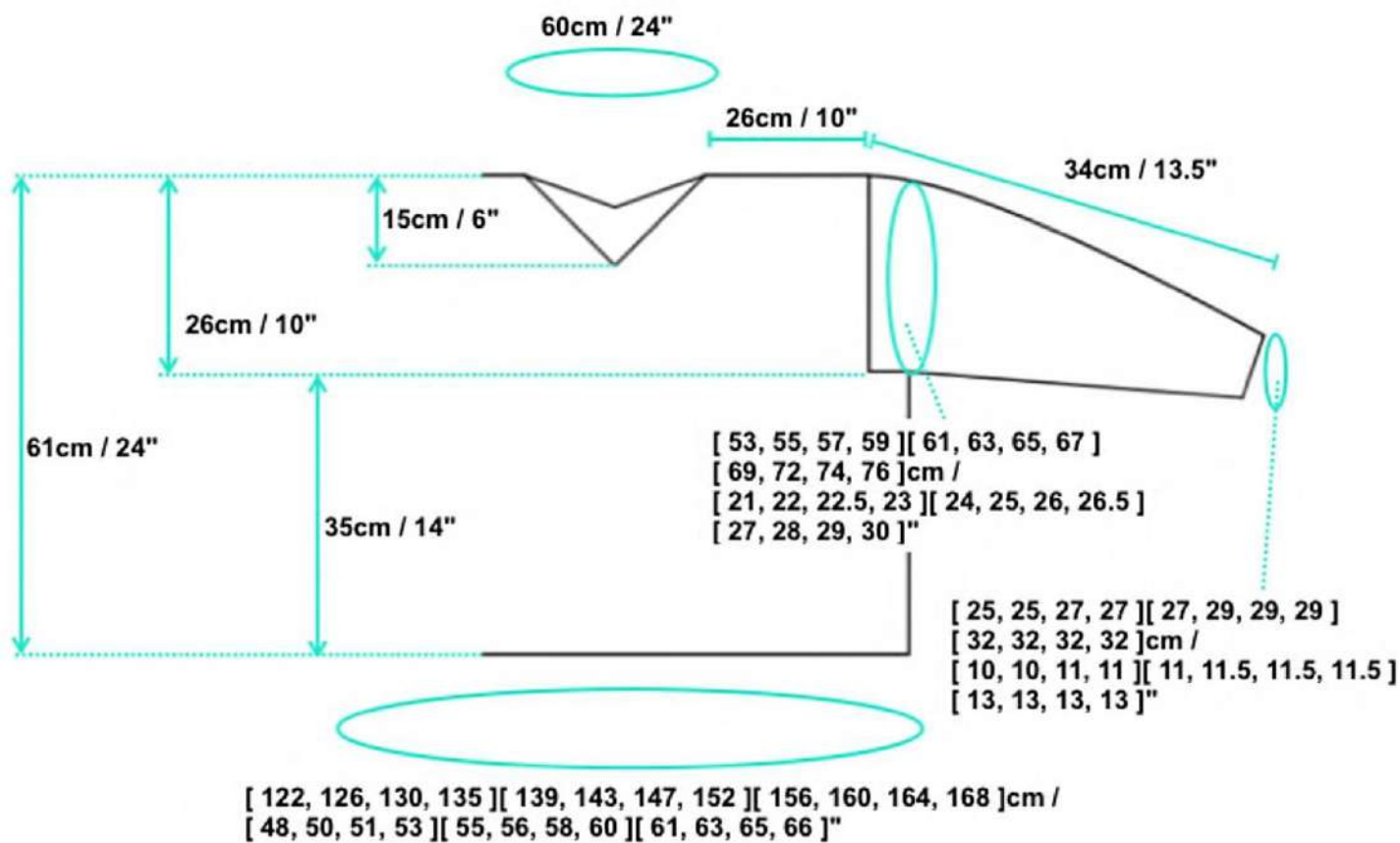


Схема 3

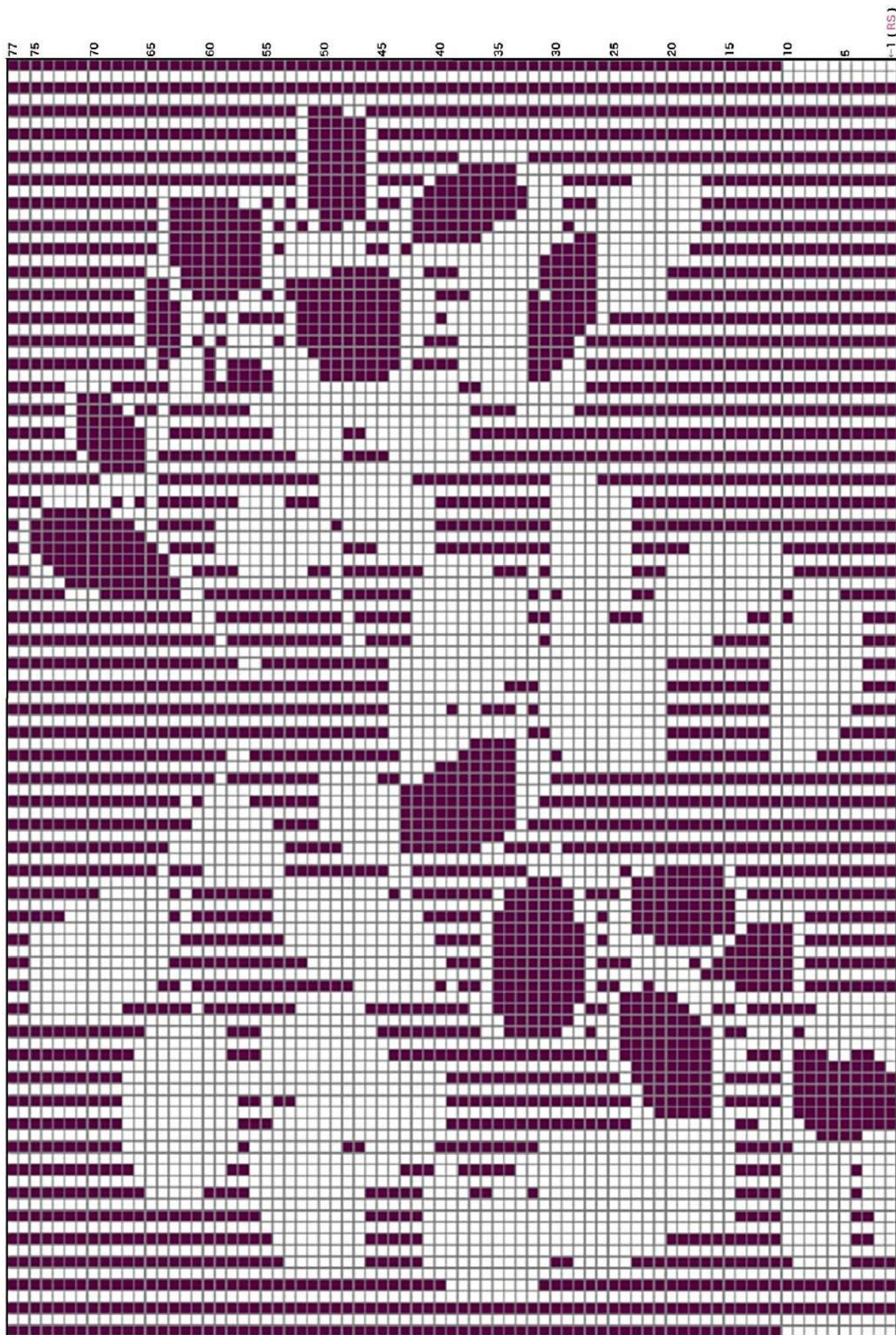


Схема 4

