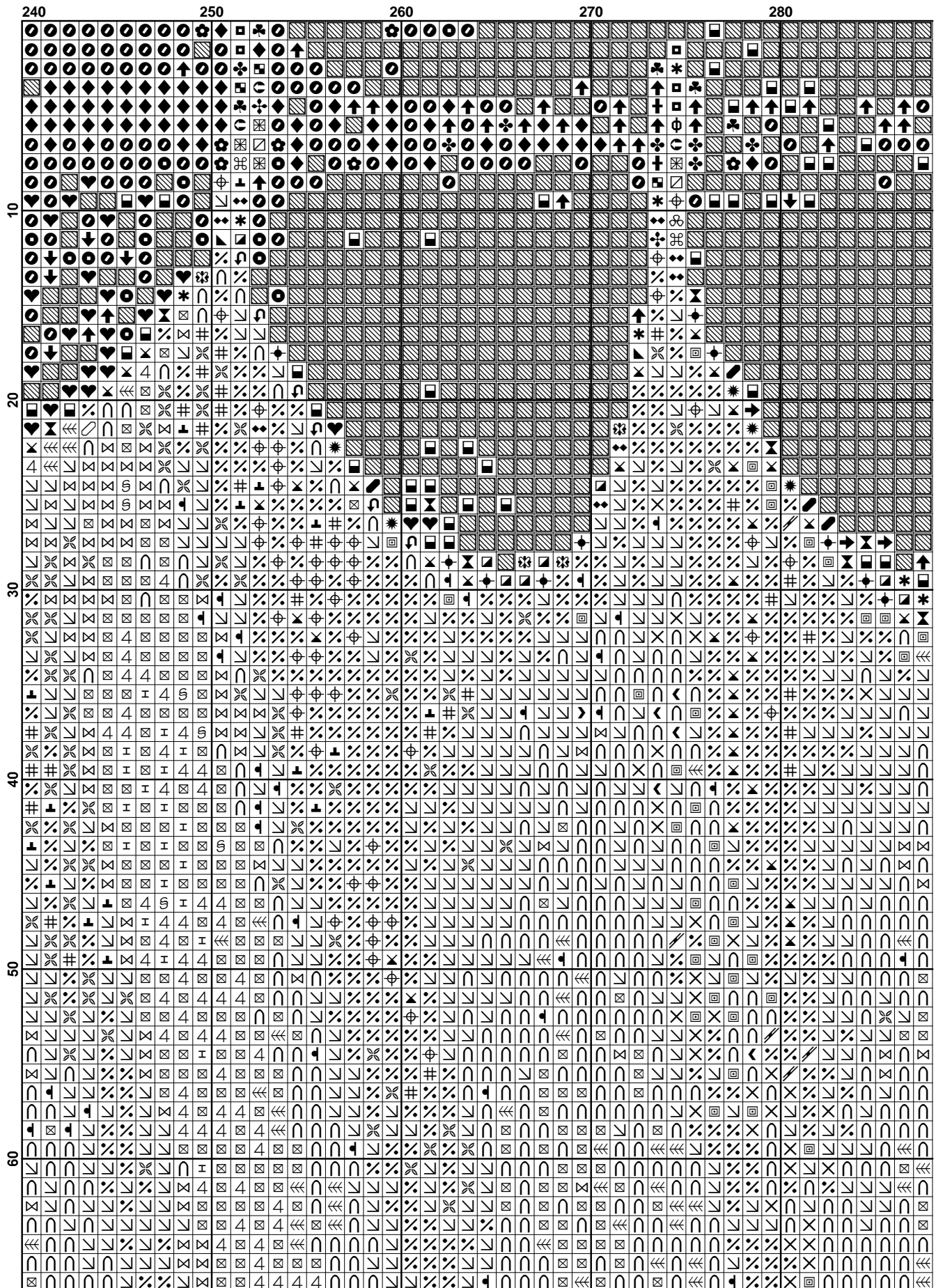
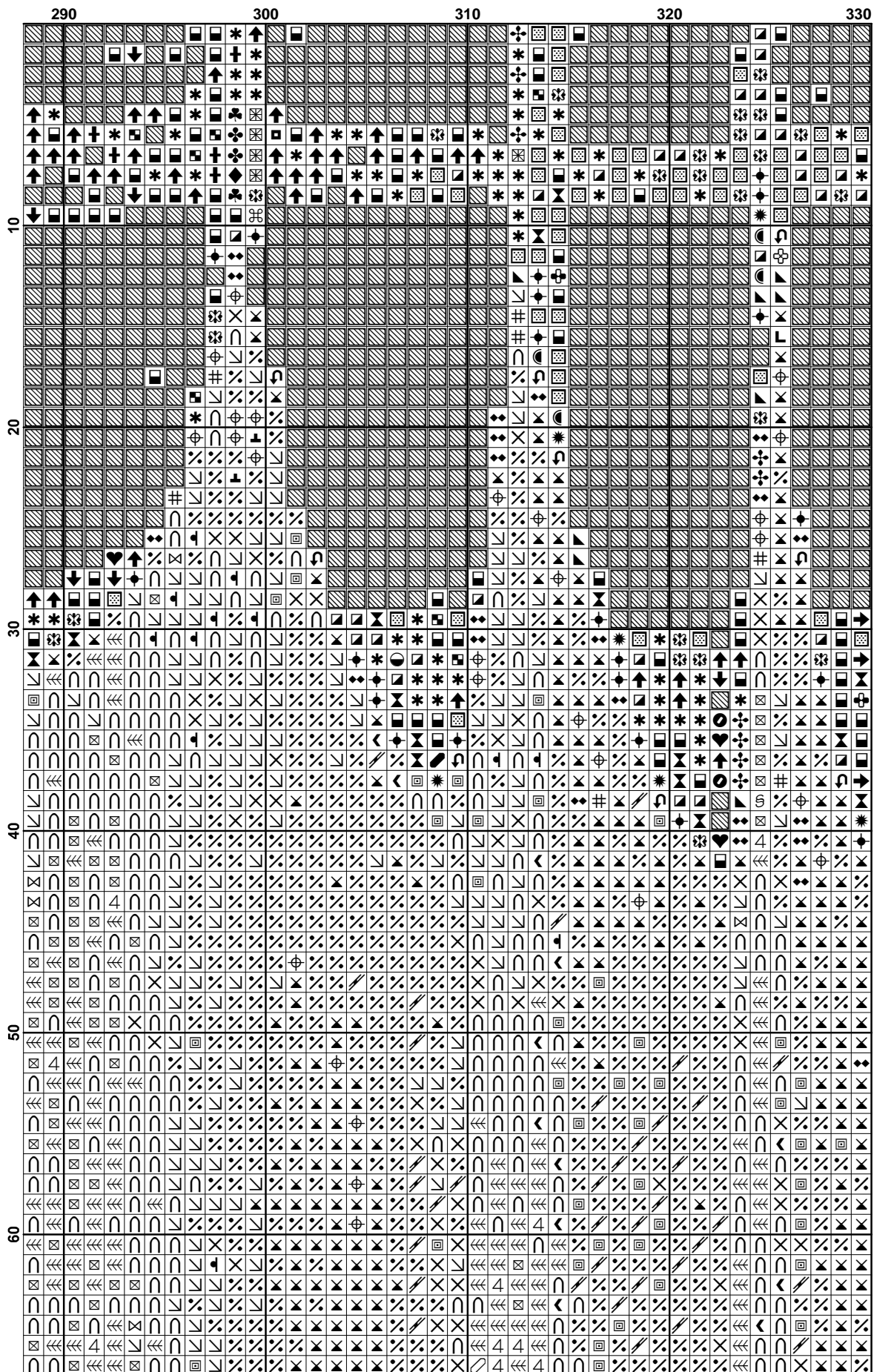


(11)

(13)





[illegible]

[illegible]

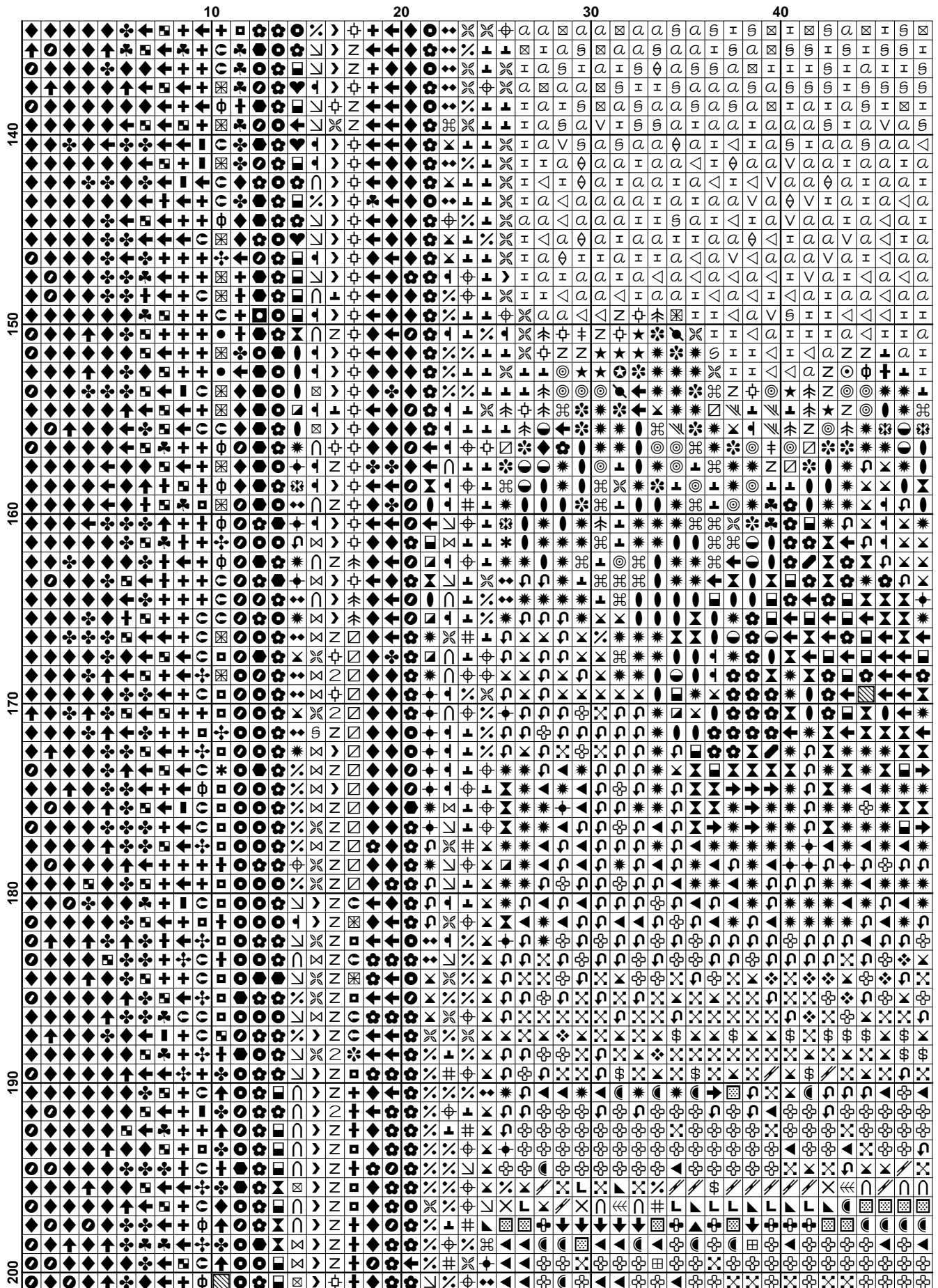
[illegible]

	150	160	170	180	190
70	+	+	+	+	+
80	+	+	+	+	+
90	+	+	+	+	+
100	+	+	+	+	+
110	+	+	+	+	+
120	+	+	+	+	+
130	+	+	+	+	+
140	+	+	+	+	+
150	+	+	+	+	+
160	+	+	+	+	+
170	+	+	+	+	+
180	+	+	+	+	+
190	+	+	+	+	+
200	+	+	+	+	+
210	+	+	+	+	+
220	+	+	+	+	+
230	+	+	+	+	+
240	+	+	+	+	+
250	+	+	+	+	+
260	+	+	+	+	+
270	+	+	+	+	+
280	+	+	+	+	+
290	+	+	+	+	+
300	+	+	+	+	+
310	+	+	+	+	+
320	+	+	+	+	+
330	+	+	+	+	+
340	+	+	+	+	+
350	+	+	+	+	+
360	+	+	+	+	+
370	+	+	+	+	+
380	+	+	+	+	+
390	+	+	+	+	+
400	+	+	+	+	+
410	+	+	+	+	+
420	+	+	+	+	+
430	+	+	+	+	+
440	+	+	+	+	+
450	+	+	+	+	+
460	+	+	+	+	+
470	+	+	+	+	+
480	+	+	+	+	+
490	+	+	+	+	+
500	+	+	+	+	+
510	+	+	+	+	+
520	+	+	+	+	+
530	+	+	+	+	+
540	+	+	+	+	+
550	+	+	+	+	+
560	+	+	+	+	+
570	+	+	+	+	+
580	+	+	+	+	+
590	+	+	+	+	+
600	+	+	+	+	+
610	+	+	+	+	+
620	+	+	+	+	+
630	+	+	+	+	+
640	+	+	+	+	+
650	+	+	+	+	+
660	+	+	+	+	+
670	+	+	+	+	+
680	+	+	+	+	+
690	+	+	+	+	+
700	+	+	+	+	+
710	+	+	+	+	+
720	+	+	+	+	+
730	+	+	+	+	+
740	+	+	+	+	+
750	+	+	+	+	+
760	+	+	+	+	+
770	+	+	+	+	+
780	+	+	+	+	+
790	+	+	+	+	+
800	+	+	+	+	+
810	+	+	+	+	+
820	+	+	+	+	+
830	+	+	+	+	+
840	+	+	+	+	+
850	+	+	+	+	+
860	+	+	+	+	+
870	+	+	+	+	+
880	+	+	+	+	+
890	+	+	+	+	+
900	+	+	+	+	+
910	+	+	+	+	+
920	+	+	+	+	+
930	+	+	+	+	+
940	+	+	+	+	+
950	+	+	+	+	+
960	+	+	+	+	+
970	+	+	+	+	+
980	+	+	+	+	+
990	+	+	+	+	+
1000	+	+	+	+	+

(20)

(21)

(21)



(24)

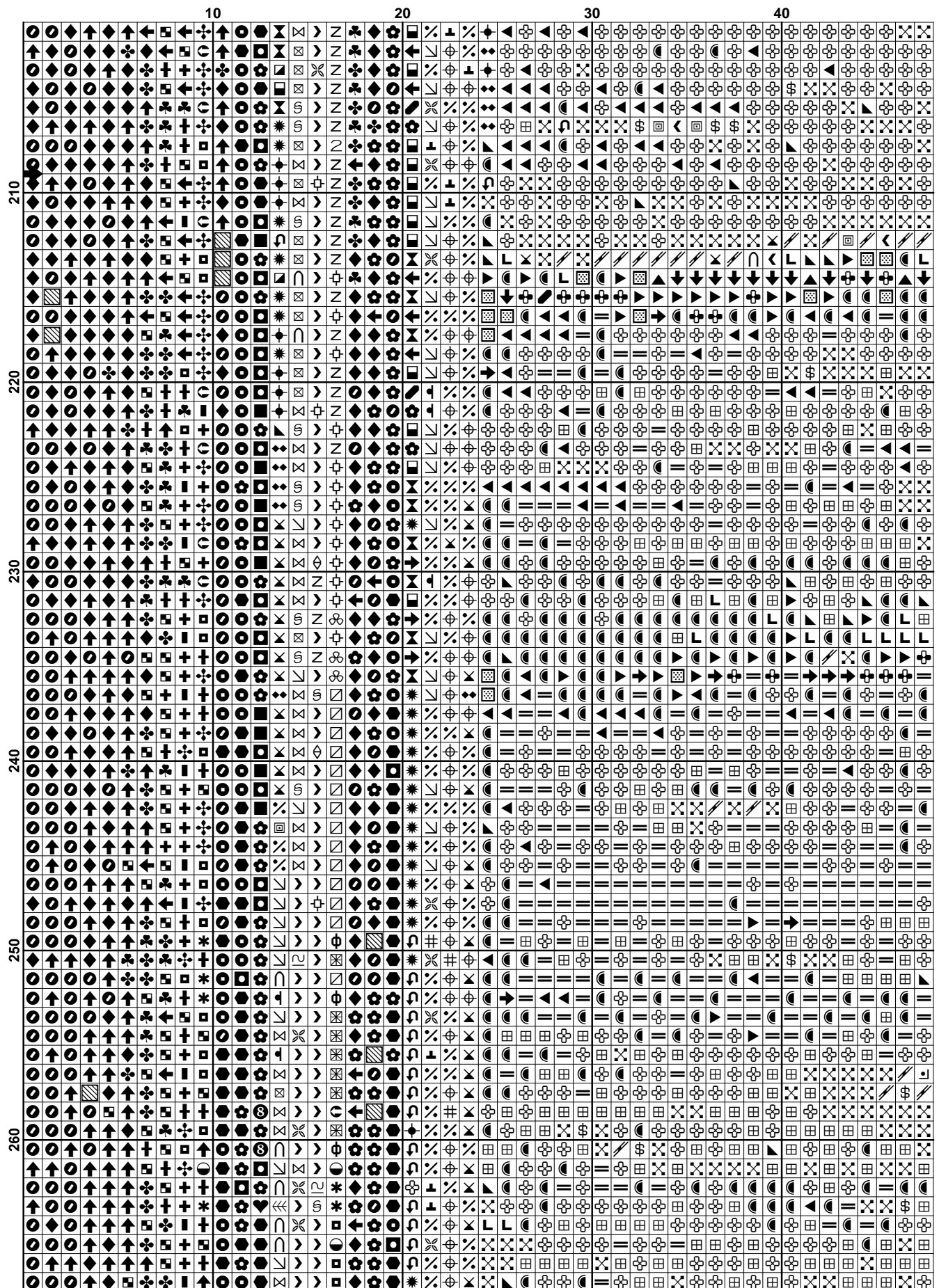
(25)

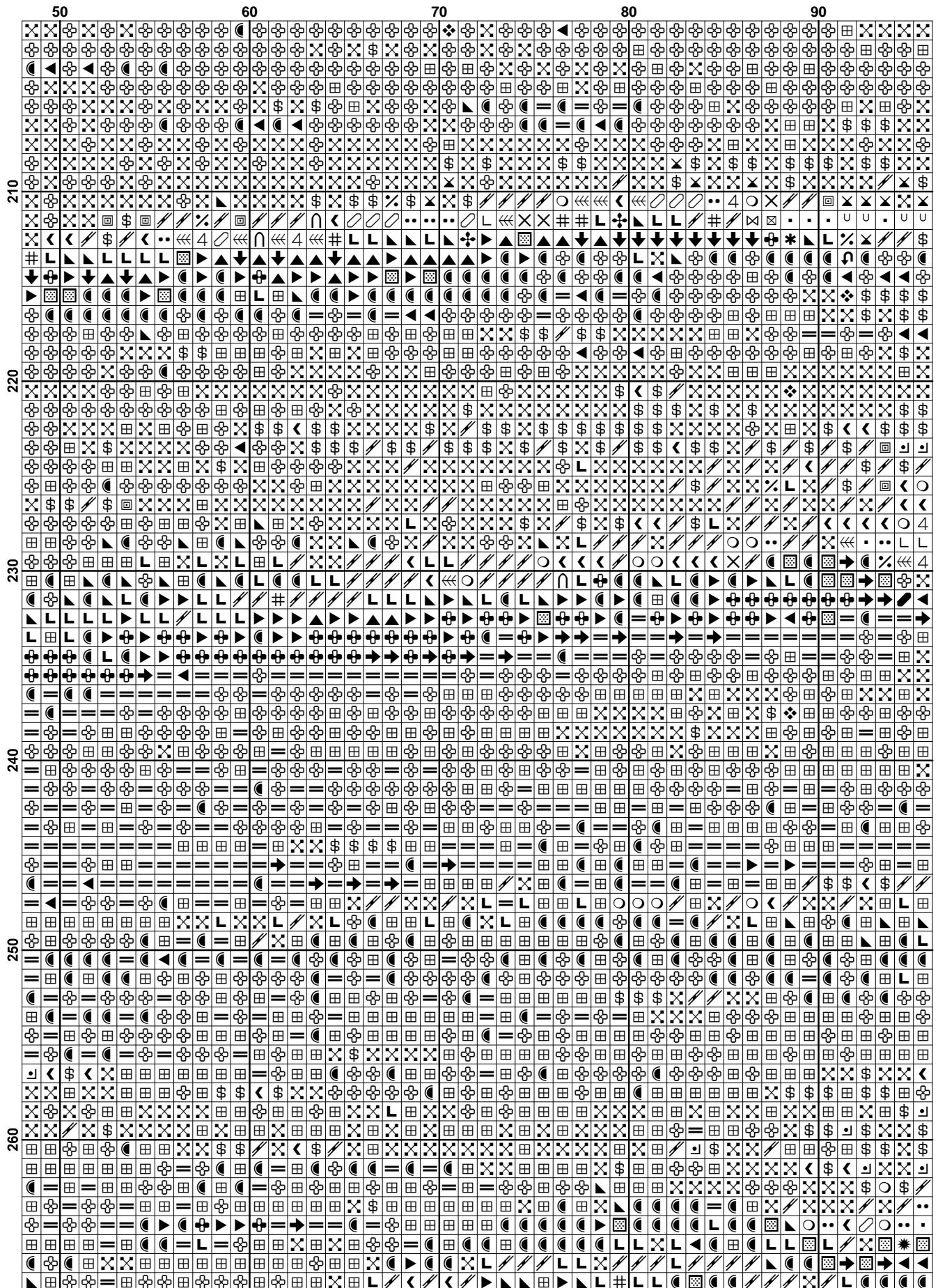
	150	160	170	180	190
140	⬆	⬆	⬆	⬆	⬆
150	⬆	⬆	⬆	⬆	⬆
160	⬆	⬆	⬆	⬆	⬆
170	⬆	⬆	⬆	⬆	⬆
180	⬆	⬆	⬆	⬆	⬆
190	⬆	⬆	⬆	⬆	⬆
200	⬆	⬆	⬆	⬆	⬆
210	⬆	⬆	⬆	⬆	⬆
220	⬆	⬆	⬆	⬆	⬆
230	⬆	⬆	⬆	⬆	⬆
240	⬆	⬆	⬆	⬆	⬆
250	⬆	⬆	⬆	⬆	⬆
260	⬆	⬆	⬆	⬆	⬆
270	⬆	⬆	⬆	⬆	⬆
280	⬆	⬆	⬆	⬆	⬆
290	⬆	⬆	⬆	⬆	⬆
300	⬆	⬆	⬆	⬆	⬆
310	⬆	⬆	⬆	⬆	⬆
320	⬆	⬆	⬆	⬆	⬆
330	⬆	⬆	⬆	⬆	⬆
340	⬆	⬆	⬆	⬆	⬆
350	⬆	⬆	⬆	⬆	⬆
360	⬆	⬆	⬆	⬆	⬆
370	⬆	⬆	⬆	⬆	⬆
380	⬆	⬆	⬆	⬆	⬆
390	⬆	⬆	⬆	⬆	⬆
400	⬆	⬆	⬆	⬆	⬆
410	⬆	⬆	⬆	⬆	⬆
420	⬆	⬆	⬆	⬆	⬆
430	⬆	⬆	⬆	⬆	⬆
440	⬆	⬆	⬆	⬆	⬆
450	⬆	⬆	⬆	⬆	⬆
460	⬆	⬆	⬆	⬆	⬆
470	⬆	⬆	⬆	⬆	⬆
480	⬆	⬆	⬆	⬆	⬆
490	⬆	⬆	⬆	⬆	⬆
500	⬆	⬆	⬆	⬆	⬆
510	⬆	⬆	⬆	⬆	⬆
520	⬆	⬆	⬆	⬆	⬆
530	⬆	⬆	⬆	⬆	⬆
540	⬆	⬆	⬆	⬆	⬆
550	⬆	⬆	⬆	⬆	⬆
560	⬆	⬆	⬆	⬆	⬆
570	⬆	⬆	⬆	⬆	⬆
580	⬆	⬆	⬆	⬆	⬆
590	⬆	⬆	⬆	⬆	⬆
600	⬆	⬆	⬆	⬆	⬆
610	⬆	⬆	⬆	⬆	⬆
620	⬆	⬆	⬆	⬆	⬆
630	⬆	⬆	⬆	⬆	⬆
640	⬆	⬆	⬆	⬆	⬆
650	⬆	⬆	⬆	⬆	⬆
660	⬆	⬆	⬆	⬆	⬆
670	⬆	⬆	⬆	⬆	⬆
680	⬆	⬆	⬆	⬆	⬆
690	⬆	⬆	⬆	⬆	⬆
700	⬆	⬆	⬆	⬆	⬆
710	⬆	⬆	⬆	⬆	⬆
720	⬆	⬆	⬆	⬆	⬆
730	⬆	⬆	⬆	⬆	⬆
740	⬆	⬆	⬆	⬆	⬆
750	⬆	⬆	⬆	⬆	⬆
760	⬆	⬆	⬆	⬆	⬆
770	⬆	⬆	⬆	⬆	⬆
780	⬆	⬆	⬆	⬆	⬆
790	⬆	⬆	⬆	⬆	⬆
800	⬆	⬆	⬆	⬆	⬆
810	⬆	⬆	⬆	⬆	⬆
820	⬆	⬆	⬆	⬆	⬆
830	⬆	⬆	⬆	⬆	⬆
840	⬆	⬆	⬆	⬆	⬆
850	⬆	⬆	⬆	⬆	⬆
860	⬆	⬆	⬆	⬆	⬆
870	⬆	⬆	⬆	⬆	⬆
880	⬆	⬆	⬆	⬆	⬆
890	⬆	⬆	⬆	⬆	⬆
900	⬆	⬆	⬆	⬆	⬆
910	⬆	⬆	⬆	⬆	⬆
920	⬆	⬆	⬆	⬆	⬆
930	⬆	⬆	⬆	⬆	⬆
940	⬆	⬆	⬆	⬆	⬆
950	⬆	⬆	⬆	⬆	⬆
960	⬆	⬆	⬆	⬆	⬆
970	⬆	⬆	⬆	⬆	⬆
980	⬆	⬆	⬆	⬆	⬆
990	⬆	⬆	⬆	⬆	⬆
1000	⬆	⬆	⬆	⬆	⬆

(27)

(28)

(28)





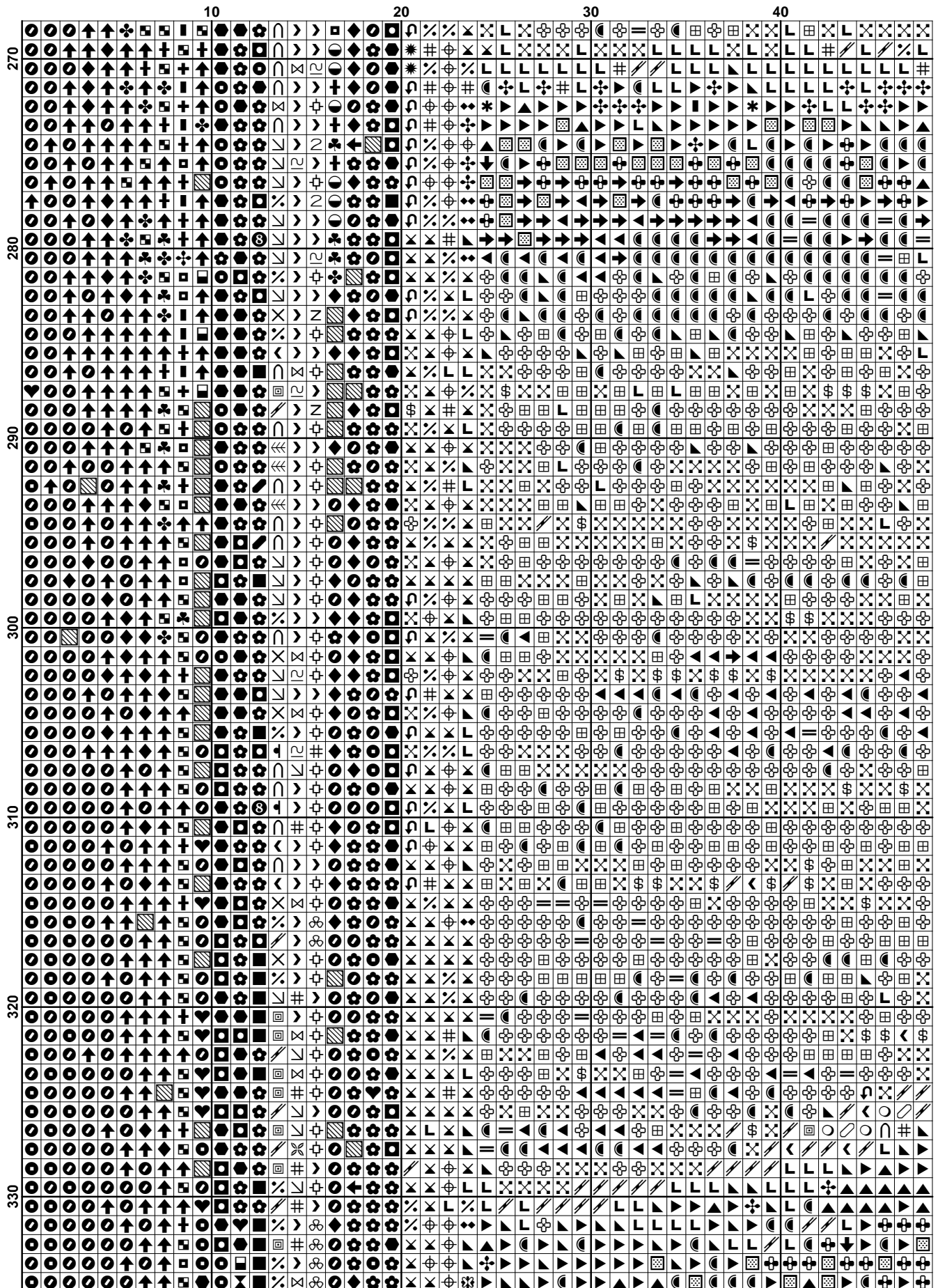
(32)

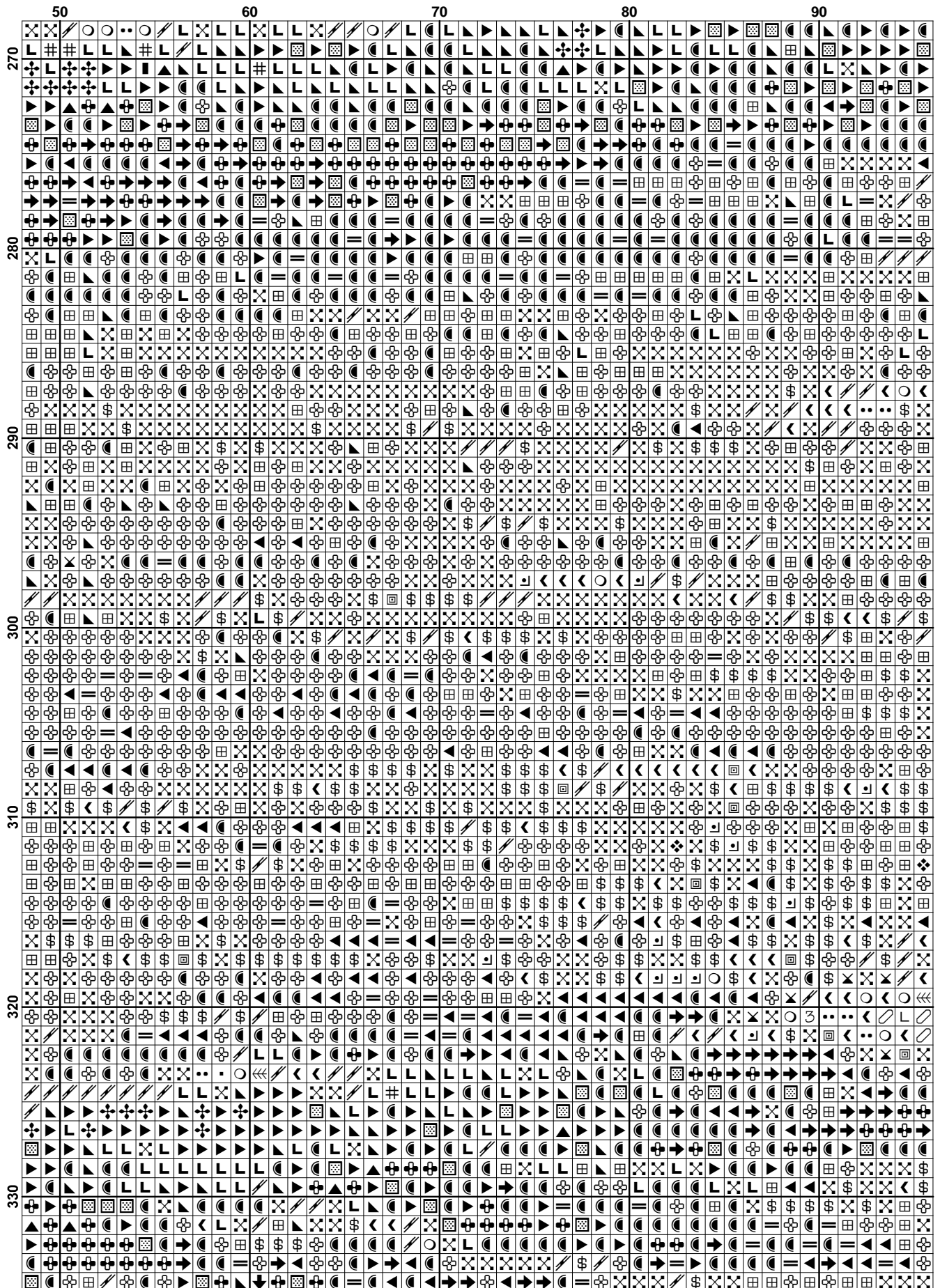
	150	160	170	180	190
210	+	+	+	+	+
220	+	+	+	+	+
230	+	+	+	+	+
240	+	+	+	+	+
250	+	+	+	+	+
260	+	+	+	+	+
270	+	+	+	+	+
280	+	+	+	+	+
290	+	+	+	+	+
300	+	+	+	+	+
310	+	+	+	+	+
320	+	+	+	+	+
330	+	+	+	+	+
340	+	+	+	+	+
350	+	+	+	+	+
360	+	+	+	+	+
370	+	+	+	+	+
380	+	+	+	+	+
390	+	+	+	+	+
400	+	+	+	+	+
410	+	+	+	+	+
420	+	+	+	+	+
430	+	+	+	+	+
440	+	+	+	+	+
450	+	+	+	+	+
460	+	+	+	+	+
470	+	+	+	+	+
480	+	+	+	+	+
490	+	+	+	+	+
500	+	+	+	+	+
510	+	+	+	+	+
520	+	+	+	+	+
530	+	+	+	+	+
540	+	+	+	+	+
550	+	+	+	+	+
560	+	+	+	+	+
570	+	+	+	+	+
580	+	+	+	+	+
590	+	+	+	+	+
600	+	+	+	+	+
610	+	+	+	+	+
620	+	+	+	+	+
630	+	+	+	+	+
640	+	+	+	+	+
650	+	+	+	+	+
660	+	+	+	+	+
670	+	+	+	+	+
680	+	+	+	+	+
690	+	+	+	+	+
700	+	+	+	+	+
710	+	+	+	+	+
720	+	+	+	+	+
730	+	+	+	+	+
740	+	+	+	+	+
750	+	+	+	+	+
760	+	+	+	+	+
770	+	+	+	+	+
780	+	+	+	+	+
790	+	+	+	+	+
800	+	+	+	+	+
810	+	+	+	+	+
820	+	+	+	+	+
830	+	+	+	+	+
840	+	+	+	+	+
850	+	+	+	+	+
860	+	+	+	+	+
870	+	+	+	+	+
880	+	+	+	+	+
890	+	+	+	+	+
900	+	+	+	+	+
910	+	+	+	+	+
920	+	+	+	+	+
930	+	+	+	+	+
940	+	+	+	+	+
950	+	+	+	+	+
960	+	+	+	+	+
970	+	+	+	+	+
980	+	+	+	+	+
990	+	+	+	+	+
1000	+	+	+	+	+

(34)

(35)

(35)





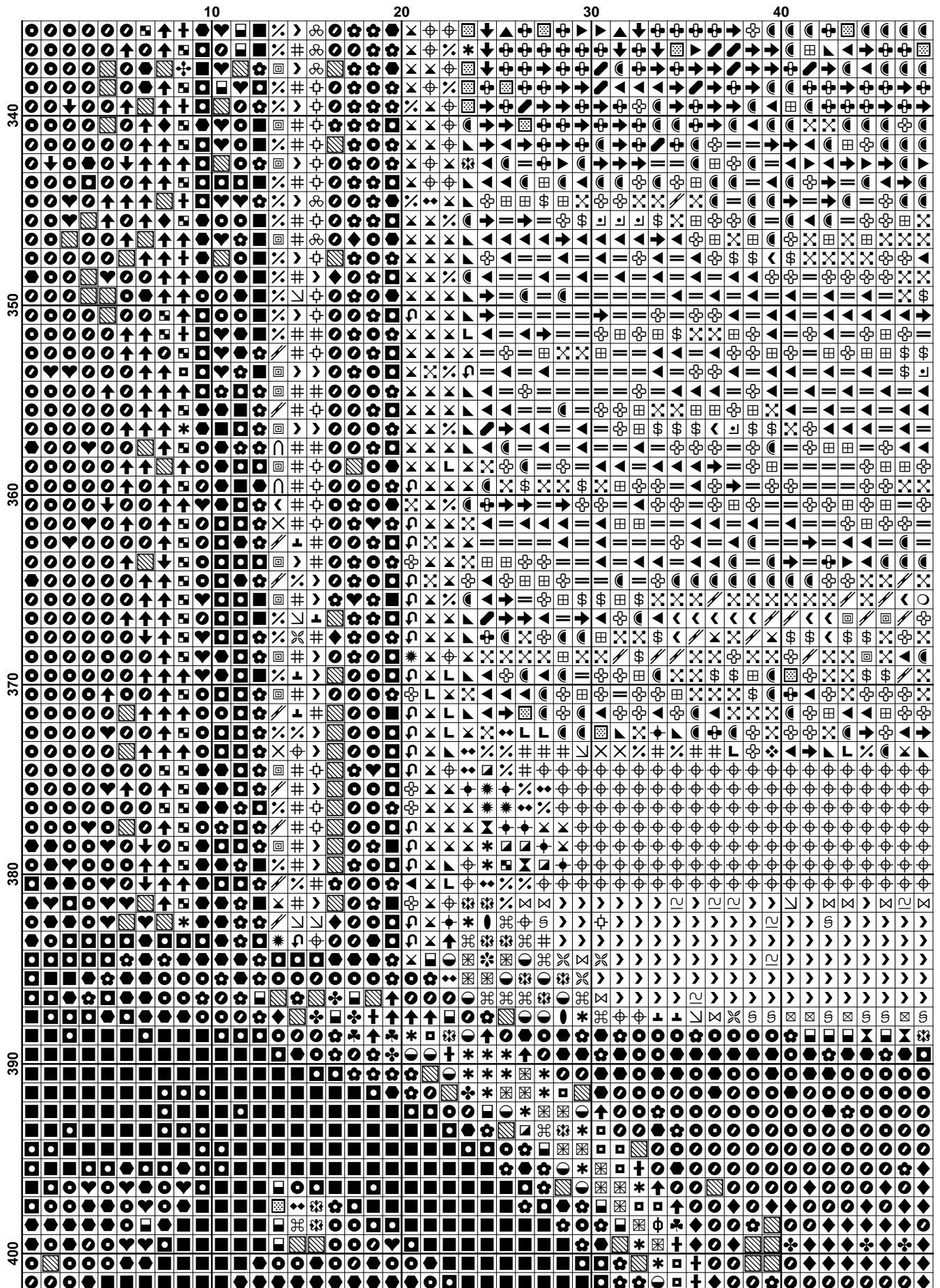
(39)

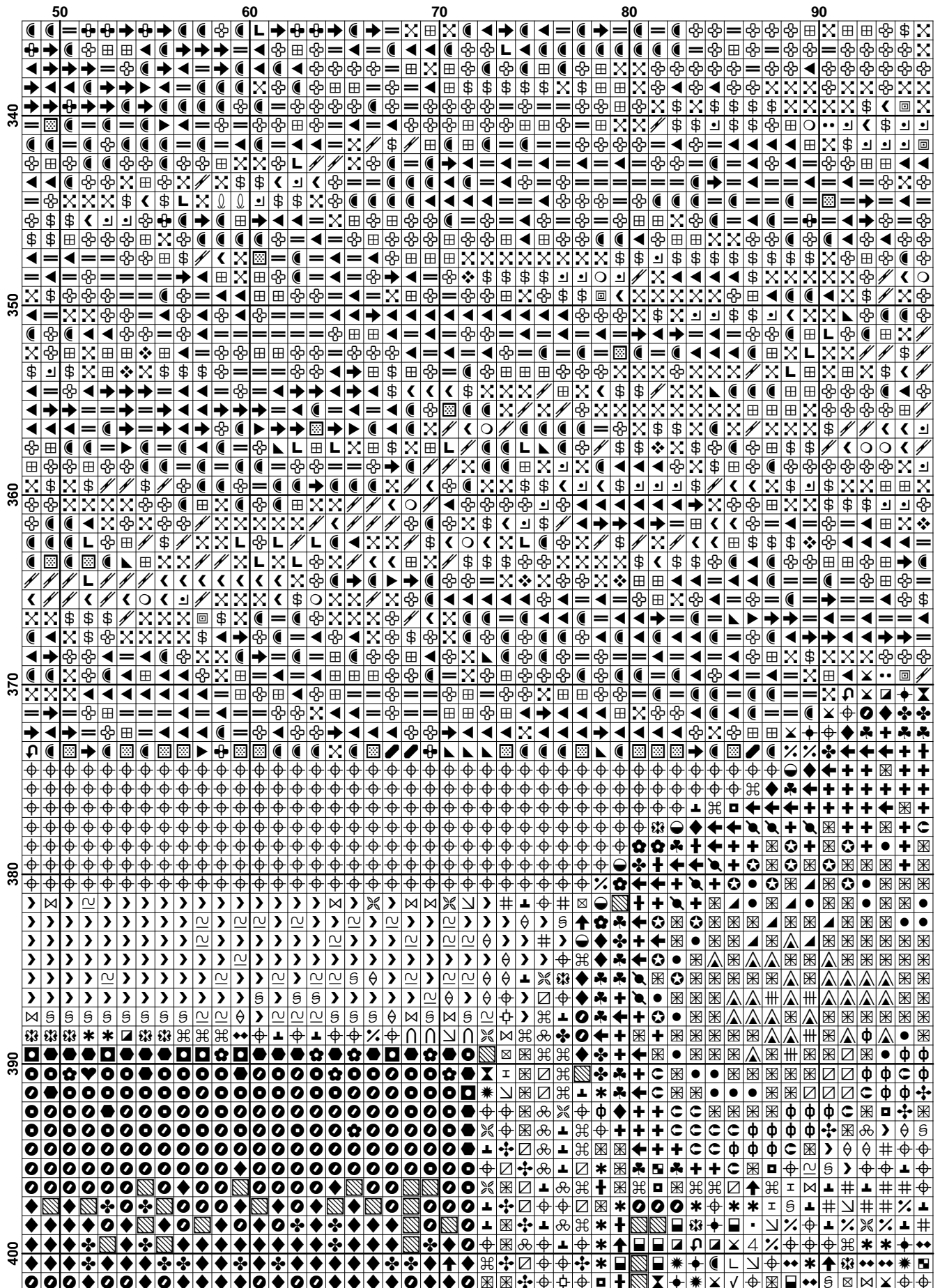
	150	160	170	180	190
270
280
290
300
310
320
330

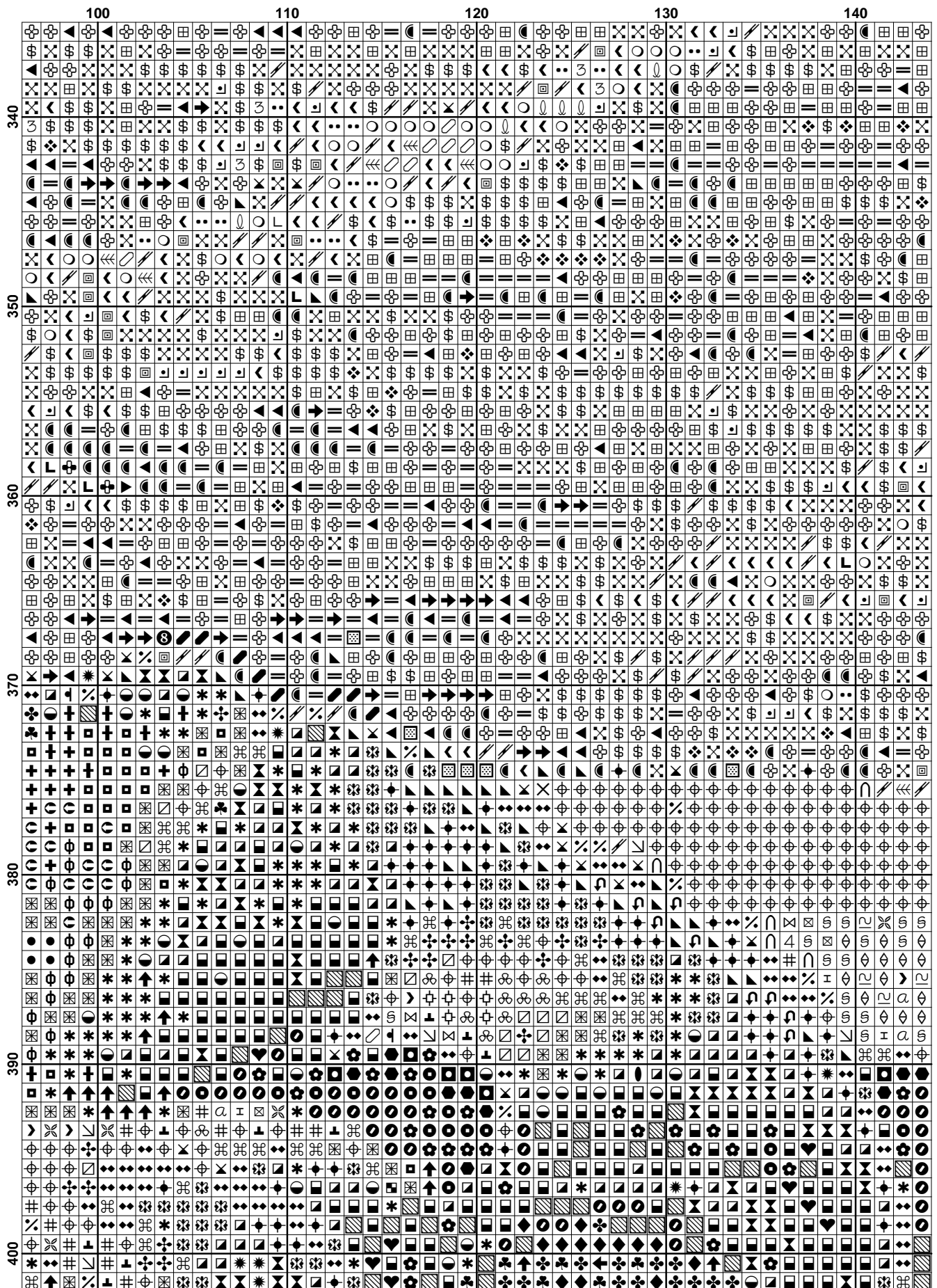
(41)

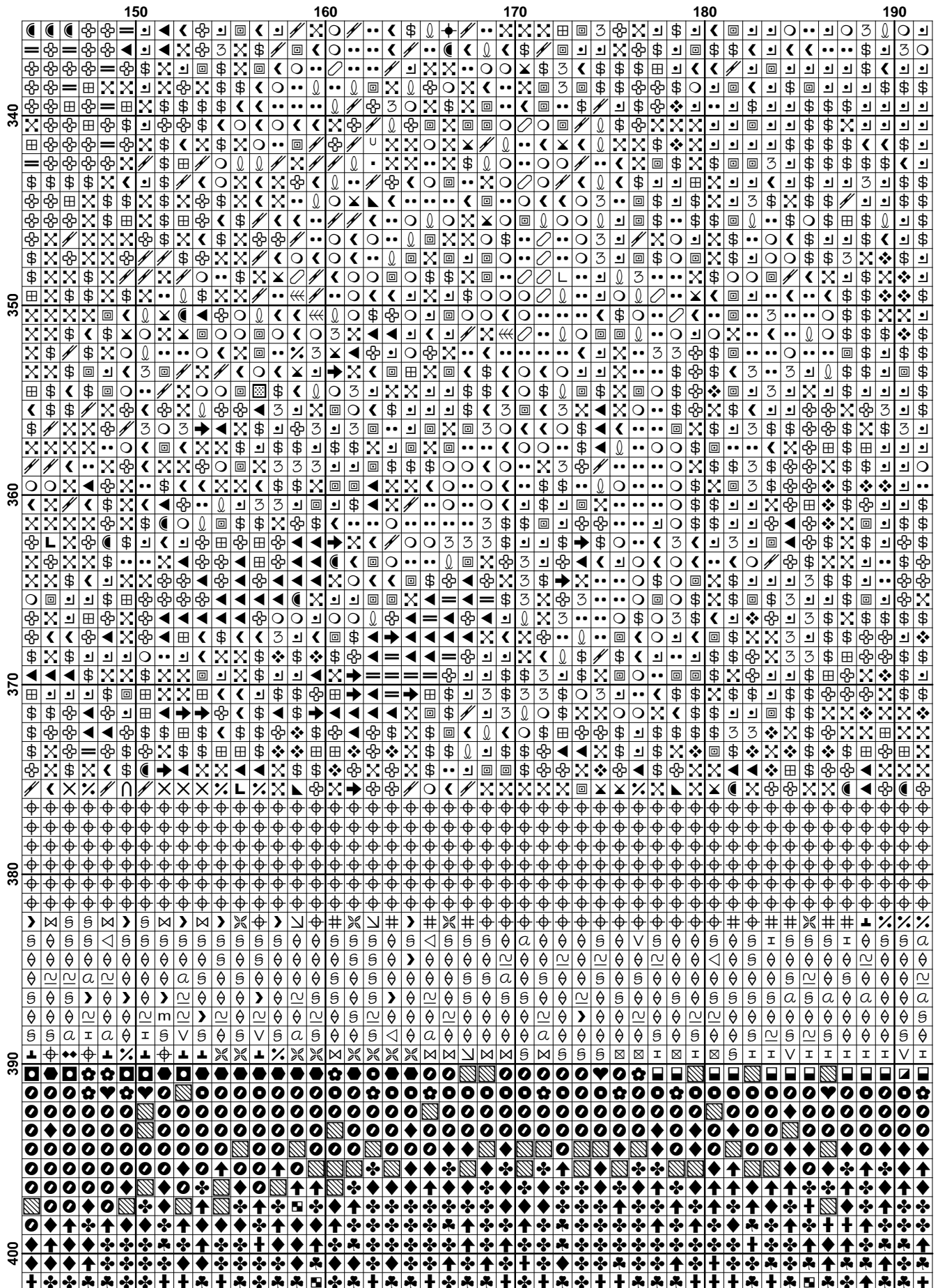
	240	250	260	270	280
270	✓	•	•	•	•
271	•	•	•	•	•
272	•	•	•	•	•
273	•	•	•	•	•
274	•	•	•	•	•
275	•	•	•	•	•
276	•	•	•	•	•
277	•	•	•	•	•
278	•	•	•	•	•
279	•	•	•	•	•
280	•	•	•	•	•
281	•	•	•	•	•
282	•	•	•	•	•
283	•	•	•	•	•
284	•	•	•	•	•
285	•	•	•	•	•
286	•	•	•	•	•
287	•	•	•	•	•
288	•	•	•	•	•
289	•	•	•	•	•
290	•	•	•	•	•
291	•	•	•	•	•
292	•	•	•	•	•
293	•	•	•	•	•
294	•	•	•	•	•
295	•	•	•	•	•
296	•	•	•	•	•
297	•	•	•	•	•
298	•	•	•	•	•
299	•	•	•	•	•
300	•	•	•	•	•
301	•	•	•	•	•
302	•	•	•	•	•
303	•	•	•	•	•
304	•	•	•	•	•
305	•	•	•	•	•
306	•	•	•	•	•
307	•	•	•	•	•
308	•	•	•	•	•
309	•	•	•	•	•
310	•	•	•	•	•
311	•	•	•	•	•
312	•	•	•	•	•
313	•	•	•	•	•
314	•	•	•	•	•
315	•	•	•	•	•
316	•	•	•	•	•
317	•	•	•	•	•
318	•	•	•	•	•
319	•	•	•	•	•
320	•	•	•	•	•
321	•	•	•	•	•
322	•	•	•	•	•
323	•	•	•	•	•
324	•	•	•	•	•
325	•	•	•	•	•
326	•	•	•	•	•
327	•	•	•	•	•
328	•	•	•	•	•
329	•	•	•	•	•
330	•	•	•	•	•
331	•	•	•	•	•
332	•	•	•	•	•
333	•	•	•	•	•
334	•	•	•	•	•
335	•	•	•	•	•
336	•	•	•	•	•
337	•	•	•	•	•
338	•	•	•	•	•
339	•	•	•	•	•
340	•	•	•	•	•
341	•	•	•	•	•
342	•	•	•	•	•
343	•	•	•	•	•
344	•	•	•	•	•
345	•	•	•	•	•
346	•	•	•	•	•
347	•	•	•	•	•
348	•	•	•	•	•
349	•	•	•	•	•
350	•	•	•	•	•
351	•	•	•	•	•
352	•	•	•	•	•
353	•	•	•	•	•
354	•	•	•	•	•
355	•	•	•	•	•
356	•	•	•	•	•
357	•	•	•	•	•
358	•	•	•	•	•
359	•	•	•	•	•
360	•	•	•	•	•
361	•	•	•	•	•
362	•	•	•	•	•
363	•	•	•	•	•
364	•	•	•	•	•
365	•	•	•	•	•
366	•	•	•	•	•
367	•	•	•	•	•
368	•	•	•	•	•
369	•	•	•	•	•
370	•	•	•	•	•
371	•	•	•	•	•
372	•	•	•	•	•
373	•	•	•	•	•
374	•	•	•	•	•
375	•	•	•	•	•
376	•	•	•	•	•
377	•	•	•	•	•
378	•	•	•	•	•
379	•	•	•	•	•
380	•	•	•	•	•
381	•	•	•	•	•
382	•	•	•	•	•
383	•	•	•	•	•
384	•	•	•	•	•
385	•	•	•	•	•
386	•	•	•	•	•
387	•	•	•	•	•
388	•	•	•	•	•
389	•	•	•	•	•
390	•	•	•	•	•
391	•	•	•	•	•
392	•	•	•	•	•
393	•	•	•	•	•
394	•	•	•	•	•
395	•	•	•	•	•
396	•	•	•	•	•
397	•	•	•	•	•
398	•	•	•	•	•
399	•	•	•	•	•
400	•	•	•	•	•

(42)



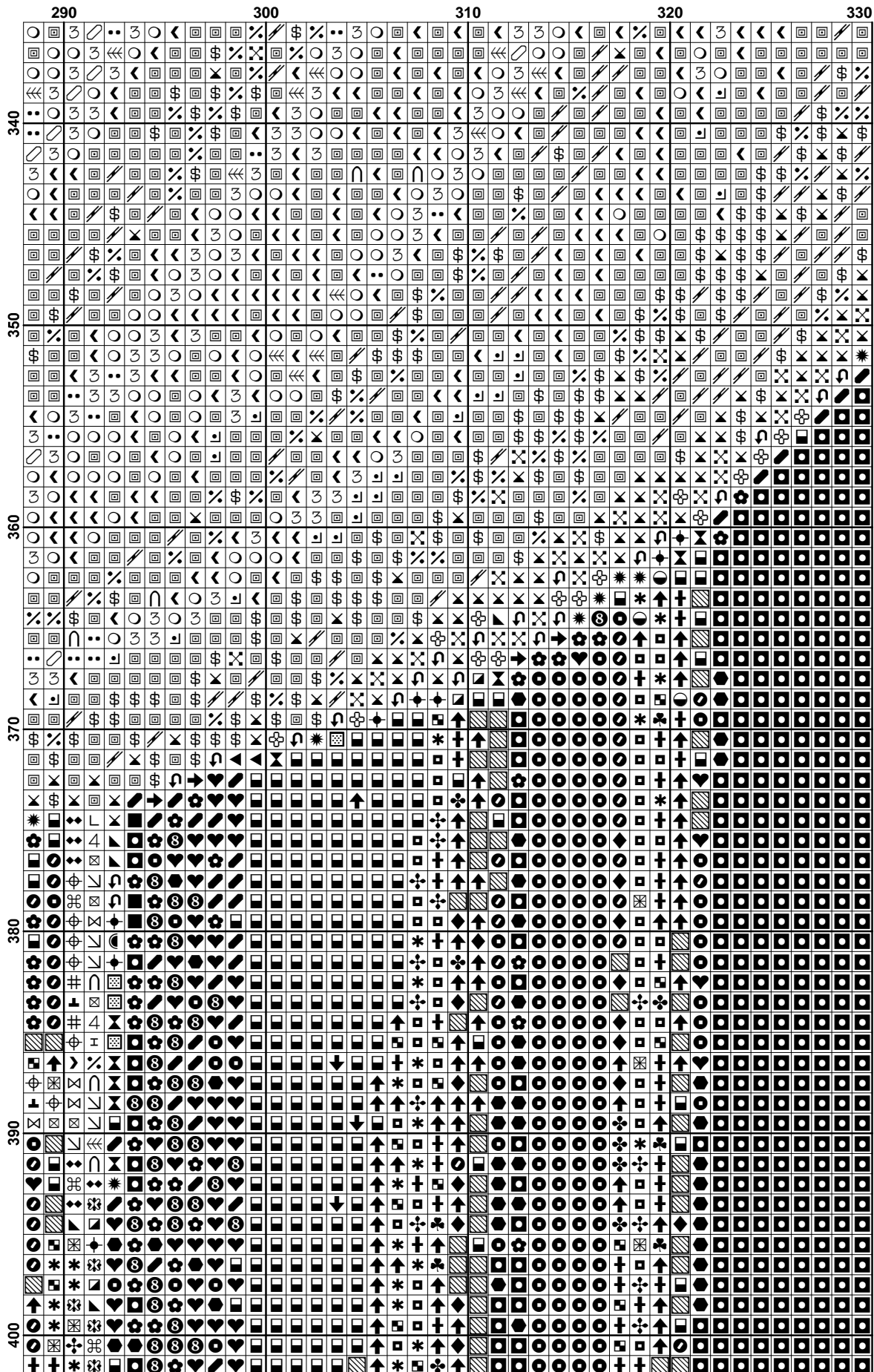


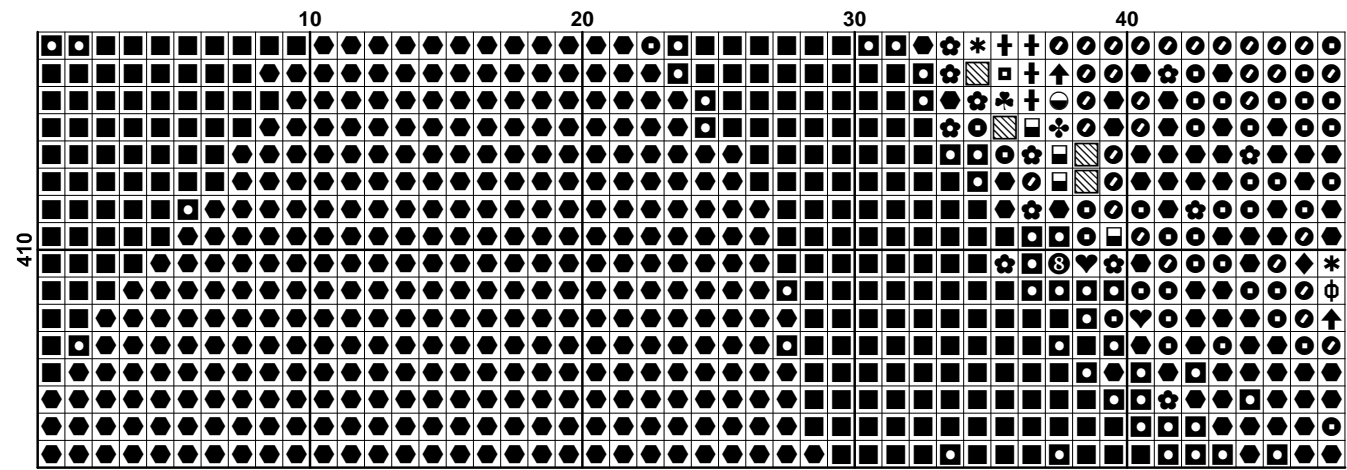




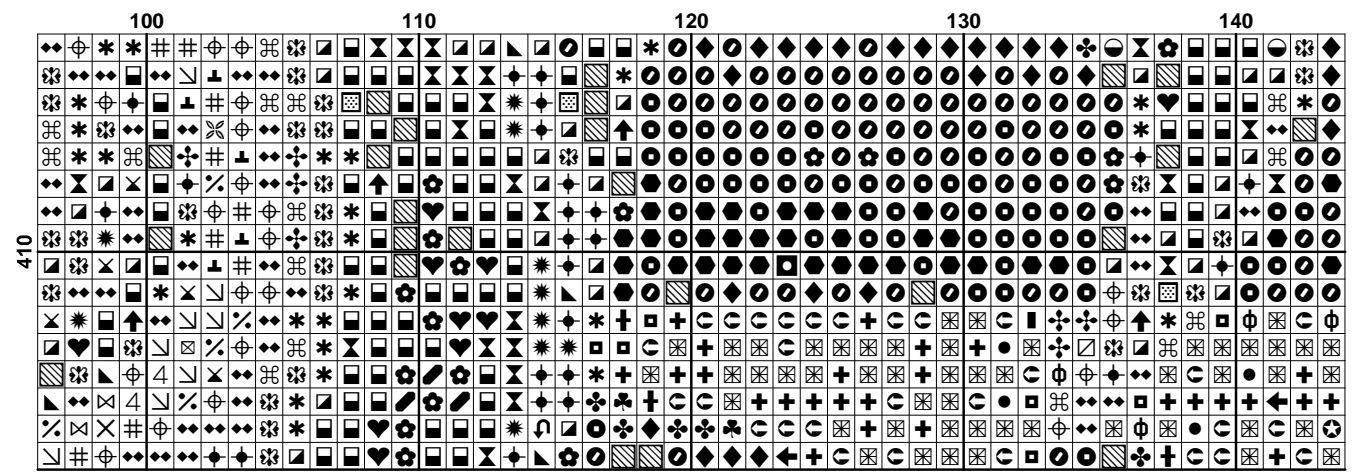
(48)

(49)



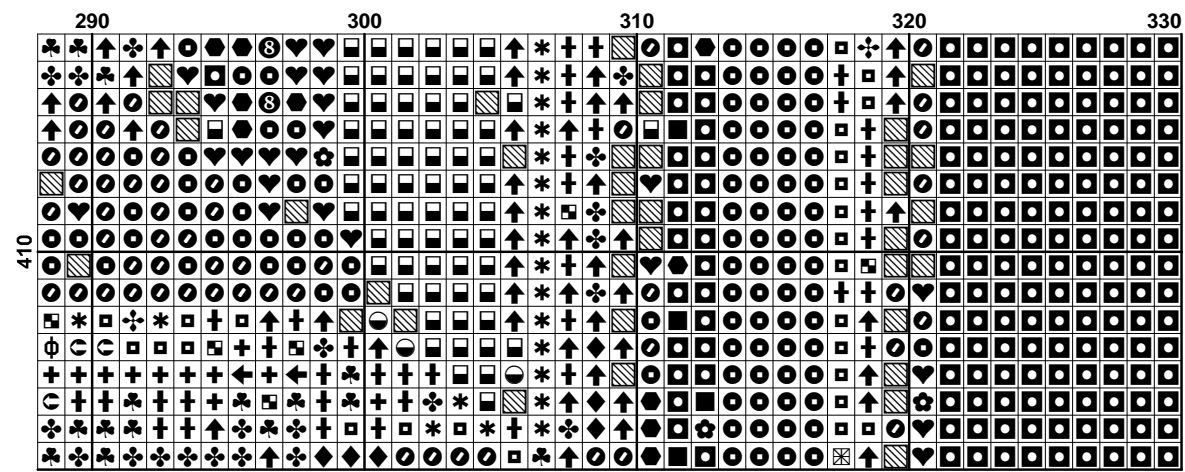






- 46 -

410














Pattern Name: эксперимент 18
Designed By: Галина Нестеренко
Fabric: Aida 14, White
 330w X 418h Stitches
Size: 14 Count, 59.87w X 75.84h cm

Floss Used for Full Stitches:

Symbol	Strands	Type	Number	Color
	2	DMC	152	Shell Pink-MD LT
	2	DMC	160	Gray Blue-MD
	2	DMC	169	Pewter-LT
	2	DMC	300	Mahogany-VY DK
	2	DMC	310	Black
	2	DMC	315	Antique Mauve-VY DK
	2	DMC	317	Pewter Gray
	2	DMC	318	Steel Gray-LT
	2	DMC	372	Mustard-LT
	2	DMC	400	Mahogany-DK
	2	DMC	413	Pewter Gray-DK
	2	DMC	414	Steel Gray-DK
	2	DMC	415	Pearl Gray
	2	DMC	422	Hazelnut Brown-LT
	2	DMC	434	Brown-LT
	2	DMC	435	Brown-VY LT
	2	DMC	469	Avocado Green
	2	DMC	520	Fern Green-DK
	2	DMC	524	Fern Green-VY LT
	2	DMC	612	Drab Brown-LT
	2	DMC	640	Beige Gray-VY DK
	2	DMC	645	Beaver Gray-VY DK
	2	DMC	648	Beaver Gray-LT
	2	DMC	720	Orange Spice-DK
	2	DMC	725	Topaz
	2	DMC	729	Old Gold-MD
	2	DMC	730	Olive Green-VY DK
	2	DMC	731	Olive Green-DK
	2	DMC	738	Tan-VY LT
	2	DMC	741	Tangerine-MD
	2	DMC	742	Tangerine-LT
	2	DMC	779	Cocoa-DK
	2	DMC	780	Topaz-UL VY DK
	2	DMC	782	Topaz-DK
	2	DMC	783	Topaz-MD
	2	DMC	801	Coffee Brown-DK
	2	DMC	819	Baby Pink-LT
	2	DMC	822	Beige Gray-LT
	2	DMC	829	Golden Olive-VY DK
	2	DMC	831	Golden Olive-MD
	2	DMC	833	Golden Olive-LT
	2	DMC	842	Beige Brown-VY LT
	2	DMC	902	Garnet-VY DK
	2	DMC	919	Red Copper
	2	DMC	920	Copper-MD
	2	DMC	922	Copper-LT
	2	DMC	926	Gray Green-MD
	2	DMC	934	Black Avocado Green
	2	DMC	936	Avocado Green-VY DK
	2	DMC	938	Coffee Brown-UL DK
	2	DMC	975	Golden Brown-DK
	2	DMC	976	Golden Brown-MD
	2	DMC	987	Forest Green-DK
	2	DMC	3024	Brown Gray-VY LT
	2	DMC	3031	Mocha Brown-VY DK
	2	DMC	3041	Antique Violet-MD

Symbol	Strands	Type	Number	Color
		2	DMC 3042	Antique Violet-LT
		2	DMC 3046	Yellow Beige-MD
		2	DMC 3064	Desert Sand
		2	DMC 3072	Beaver Gray-VY LT
		2	DMC 3078	Golden Yellow-VY LT
		2	DMC 3340	Apricot-MD
		2	DMC 3341	Apricot
		2	DMC 3364	Pine Green
		2	DMC 3371	Black Brown
		2	DMC 3706	Melon-MD
		2	DMC 3712	Salmon-MD
		2	DMC 3721	Shell Pink-DK
		2	DMC 3726	Antique Mauve-DK
		2	DMC 3743	Antique Violet-VY LT
		2	DMC 3768	Gray Green-DK
		2	DMC 3772	Desert Sand-VY DK
		2	DMC 3773	Desert Sand-MD
		2	DMC 3774	Desert Sand-VY LT
		2	DMC 3776	Mahogany-LT
		2	DMC 3782	Mocha Brown-LT
		2	DMC 3787	Brown Gray-DK
		2	DMC 3799	Pewter Gray-VY DK
		2	DMC 3821	Straw
		2	DMC 3822	Straw-LT
		2	DMC 3824	Apricot-LT
		2	DMC 3854	Autumn Gold-MD
		2	DMC 3855	Autumn Gold-LT
		2	DMC 3856	Mahogany-UL VY LT
		2	DMC 3858	Rosewood-MD
		2	DMC 3860	Cocoa
		2	DMC 3861	Cocoa-LT
		2	DMC 3862	Mocha Beige-DK
		2	DMC 3864	Mocha Beige-LT
		1	DMC 938	Coffee Brown-UL DK
		1	DMC 3371	Black Brown
		1	DMC 300	Mahogany-VY DK
		1	DMC 938	Coffee Brown-UL DK
		1	DMC 3774	Desert Sand-VY LT
		1	DMC 842	Beige Brown-VY LT
		1	DMC 3774	Desert Sand-VY LT
		1	DMC 842	Beige Brown-VY LT
		1	DMC 3774	Desert Sand-VY LT
		1	DMC 842	Beige Brown-VY LT
		1	DMC 3864	Mocha Beige-LT
		1	DMC 738	Tan-VY LT
		1	DMC 738	Tan-VY LT
		1	DMC 842	Beige Brown-VY LT
		1	DMC 648	Beaver Gray-LT
		1	DMC 3024	Brown Gray-VY LT
		1	DMC 3024	Brown Gray-VY LT
		1	DMC 3774	Desert Sand-VY LT
		1	DMC 781	Topaz-VY DK
		1	DMC 420	Hazelnut Brown-DK
		1	DMC 781	Topaz-VY DK
		1	DMC 434	Brown-LT
		1	DMC 434	Brown-LT
		1	DMC 975	Golden Brown-DK
		1	DMC 975	Golden Brown-DK
		1	DMC 300	Mahogany-VY DK
		1	DMC 3046	Yellow Beige-MD
		1	DMC 3855	Autumn Gold-LT
		1	DMC 3822	Straw-LT
		1	DMC 3078	Golden Yellow-VY LT

Symbol	Strands	Type	Number	Color
	1	DMC	3078	Golden Yellow-VY LT
ι	1	DMC	3824	Apricot-LT
	1	DMC	3824	Apricot-LT
◊	1	DMC	3341	Apricot
	1	DMC	3341	Apricot
≡	1	DMC	3706	Melon-MD
	1	DMC	822	Beige Gray-LT
L	1	DMC	3774	Desert Sand-VY LT
	1	DMC	842	Beige Brown-VY LT
∩	1	DMC	3864	Mocha Beige-LT
	1	DMC	781	Topaz-VY DK
•	1	DMC	782	Topaz-DK
	1	DMC	779	Cocoa-DK
✕	1	DMC	3740	Antique Violet-DK
	1	DMC	3740	Antique Violet-DK
▣	1	DMC	3862	Mocha Beige-DK
	1	DMC	3862	Mocha Beige-DK
⌘	1	DMC	3860	Cocoa
	1	DMC	3860	Cocoa
◆	1	DMC	612	Drab Brown-LT
	1	DMC	3864	Mocha Beige-LT
‰	1	DMC	3861	Cocoa-LT





















Usage Summary

Нитей на моток: 6

Длина мотка: 795.0 cm

Type	Number	Full	Half	Quarter	Petite	Back(cm)	Str(cm)	Spec(cm)	French	Bead	Skein Est.
DMC	152	502	0	0	0	0.0	0.0	0.0	0	0	1.000
DMC	160	416	0	0	0	0.0	0.0	0.0	0	0	1.000
DMC	169	5912	0	0	0	0.0	0.0	0.0	0	0	3.000
DMC	300	3332	0	0	0	0.0	0.0	0.0	0	0	2.000
DMC	310	495	0	0	0	0.0	0.0	0.0	0	0	1.000
DMC	315	128	0	0	0	0.0	0.0	0.0	0	0	1.000
DMC	317	1188	0	0	0	0.0	0.0	0.0	0	0	1.000
DMC	318	4387	0	0	0	0.0	0.0	0.0	0	0	2.000
DMC	372	315	0	0	0	0.0	0.0	0.0	0	0	1.000
DMC	400	1669	0	0	0	0.0	0.0	0.0	0	0	1.000
DMC	413	526	0	0	0	0.0	0.0	0.0	0	0	1.000
DMC	414	5582	0	0	0	0.0	0.0	0.0	0	0	3.000
DMC	415	2332	0	0	0	0.0	0.0	0.0	0	0	1.000
DMC	422	730	0	0	0	0.0	0.0	0.0	0	0	1.000
DMC	434	590	0	0	0	0.0	0.0	0.0	0	0	1.000
DMC	435	1129	0	0	0	0.0	0.0	0.0	0	0	1.000
DMC	469	57	0	0	0	0.0	0.0	0.0	0	0	1.000
DMC	520	306	0	0	0	0.0	0.0	0.0	0	0	1.000
DMC	524	1743	0	0	0	0.0	0.0	0.0	0	0	1.000
DMC	612	1765	0	0	0	0.0	0.0	0.0	0	0	1.000
DMC	640	434	0	0	0	0.0	0.0	0.0	0	0	1.000
DMC	645	1941	0	0	0	0.0	0.0	0.0	0	0	1.000
DMC	648	3335	0	0	0	0.0	0.0	0.0	0	0	2.000
DMC	720	110	0	0	0	0.0	0.0	0.0	0	0	1.000
DMC	725	259	0	0	0	0.0	0.0	0.0	0	0	1.000
DMC	729	456	0	0	0	0.0	0.0	0.0	0	0	1.000
DMC	730	484	0	0	0	0.0	0.0	0.0	0	0	1.000
DMC	731	137	0	0	0	0.0	0.0	0.0	0	0	1.000
DMC	738	1848	0	0	0	0.0	0.0	0.0	0	0	1.000
DMC	741	207	0	0	0	0.0	0.0	0.0	0	0	1.000
DMC	742	170	0	0	0	0.0	0.0	0.0	0	0	1.000
DMC	779	1441	0	0	0	0.0	0.0	0.0	0	0	1.000
DMC	780	1305	0	0	0	0.0	0.0	0.0	0	0	1.000
DMC	782	1601	0	0	0	0.0	0.0	0.0	0	0	1.000
DMC	783	229	0	0	0	0.0	0.0	0.0	0	0	1.000
DMC	801	2636	0	0	0	0.0	0.0	0.0	0	0	2.000
DMC	819	1539	0	0	0	0.0	0.0	0.0	0	0	1.000
DMC	822	2012	0	0	0	0.0	0.0	0.0	0	0	1.000
DMC	829	1325	0	0	0	0.0	0.0	0.0	0	0	1.000
DMC	831	545	0	0	0	0.0	0.0	0.0	0	0	1.000
DMC	833	220	0	0	0	0.0	0.0	0.0	0	0	1.000
DMC	842	2982	0	0	0	0.0	0.0	0.0	0	0	2.000
DMC	902	1627	0	0	0	0.0	0.0	0.0	0	0	1.000
DMC	919	160	0	0	0	0.0	0.0	0.0	0	0	1.000
DMC	920	255	0	0	0	0.0	0.0	0.0	0	0	1.000
DMC	922	118	0	0	0	0.0	0.0	0.0	0	0	1.000
DMC	926	2822	0	0	0	0.0	0.0	0.0	0	0	2.000
DMC	934	74	0	0	0	0.0	0.0	0.0	0	0	1.000
DMC	936	98	0	0	0	0.0	0.0	0.0	0	0	1.000
DMC	938	1924	0	0	0	0.0	0.0	0.0	0	0	1.000
DMC	975	1040	0	0	0	0.0	0.0	0.0	0	0	1.000
DMC	976	195	0	0	0	0.0	0.0	0.0	0	0	1.000
DMC	987	349	0	0	0	0.0	0.0	0.0	0	0	1.000
DMC	3024	2393	0	0	0	0.0	0.0	0.0	0	0	2.000
DMC	3031	604	0	0	0	0.0	0.0	0.0	0	0	1.000
DMC	3041	913	0	0	0	0.0	0.0	0.0	0	0	1.000
DMC	3042	3342	0	0	0	0.0	0.0	0.0	0	0	2.000
DMC	3046	140	0	0	0	0.0	0.0	0.0	0	0	1.000

Type	Number	Full	Half	Quarter	Petite	Back(cm)	Str(cm)	Spec(cm)	French	Bead	Skein	Est.
DMC	3064	1052	0	0	0	0.0	0.0	0.0	0	0	1.000	
DMC	3072	1938	0	0	0	0.0	0.0	0.0	0	0	1.000	
DMC	3078	520	0	0	0	0.0	0.0	0.0	0	0	1.000	
DMC	3340	193	0	0	0	0.0	0.0	0.0	0	0	1.000	
DMC	3341	421	0	0	0	0.0	0.0	0.0	0	0	1.000	
DMC	3364	402	0	0	0	0.0	0.0	0.0	0	0	1.000	
DMC	3371	996	0	0	0	0.0	0.0	0.0	0	0	1.000	
DMC	3706	181	0	0	0	0.0	0.0	0.0	0	0	1.000	
DMC	3712	259	0	0	0	0.0	0.0	0.0	0	0	1.000	
DMC	3721	73	0	0	0	0.0	0.0	0.0	0	0	1.000	
DMC	3726	557	0	0	0	0.0	0.0	0.0	0	0	1.000	
DMC	3743	2199	0	0	0	0.0	0.0	0.0	0	0	1.000	
DMC	3768	1366	0	0	0	0.0	0.0	0.0	0	0	1.000	
DMC	3772	799	0	0	0	0.0	0.0	0.0	0	0	1.000	
DMC	3773	755	0	0	0	0.0	0.0	0.0	0	0	1.000	
DMC	3774	1483	0	0	0	0.0	0.0	0.0	0	0	1.000	
DMC	3776	101	0	0	0	0.0	0.0	0.0	0	0	1.000	
DMC	3782	425	0	0	0	0.0	0.0	0.0	0	0	1.000	
DMC	3787	364	0	0	0	0.0	0.0	0.0	0	0	1.000	
DMC	3799	207	0	0	0	0.0	0.0	0.0	0	0	1.000	
DMC	3821	91	0	0	0	0.0	0.0	0.0	0	0	1.000	
DMC	3822	291	0	0	0	0.0	0.0	0.0	0	0	1.000	
DMC	3824	434	0	0	0	0.0	0.0	0.0	0	0	1.000	
DMC	3854	1040	0	0	0	0.0	0.0	0.0	0	0	1.000	
DMC	3855	633	0	0	0	0.0	0.0	0.0	0	0	1.000	
DMC	3856	1029	0	0	0	0.0	0.0	0.0	0	0	1.000	
DMC	3858	380	0	0	0	0.0	0.0	0.0	0	0	1.000	
DMC	3860	412	0	0	0	0.0	0.0	0.0	0	0	1.000	
DMC	3861	2374	0	0	0	0.0	0.0	0.0	0	0	2.000	
DMC	3862	785	0	0	0	0.0	0.0	0.0	0	0	1.000	
DMC	3864	2484	0	0	0	0.0	0.0	0.0	0	0	2.000	
DMC	938	1892	0	0	0	0.0	0.0	0.0	0	0	1.000	
DMC	3371											
DMC	300	5381	0	0	0	0.0	0.0	0.0	0	0	3.000	
DMC	938											
DMC	3774	28	0	0	0	0.0	0.0	0.0	0	0	1.000	
DMC	842											
DMC	3774	2600	0	0	0	0.0	0.0	0.0	0	0	2.000	
DMC	842											
DMC	3774	47	0	0	0	0.0	0.0	0.0	0	0	1.000	
DMC	842											
DMC	3864	1059	0	0	0	0.0	0.0	0.0	0	0	1.000	
DMC	738											
DMC	738	3538	0	0	0	0.0	0.0	0.0	0	0	2.000	
DMC	842											
DMC	648	2829	0	0	0	0.0	0.0	0.0	0	0	2.000	
DMC	3024											
DMC	3024	3430	0	0	0	0.0	0.0	0.0	0	0	2.000	
DMC	3774											
DMC	781	502	0	0	0	0.0	0.0	0.0	0	0	1.000	
DMC	420											
DMC	781	598	0	0	0	0.0	0.0	0.0	0	0	1.000	
DMC	434											
DMC	434	775	0	0	0	0.0	0.0	0.0	0	0	1.000	
DMC	975											
DMC	975	1448	0	0	0	0.0	0.0	0.0	0	0	1.000	
DMC	300											
DMC	3046	381	0	0	0	0.0	0.0	0.0	0	0	1.000	
DMC	3855											
DMC	3822	537	0	0	0	0.0	0.0	0.0	0	0	1.000	
DMC	3078											
DMC	3078	2866	0	0	0	0.0	0.0	0.0	0	0	2.000	
DMC	3824											

Type	Number	Full	Half	Quarter	Petite	Back(cm)	Str(cm)	Spec(cm)	French	Bead	Skein	Est.
 DMC	3824	261	0	0	0	0.0	0.0	0.0	0	0	1.000	
 DMC	3341											
 DMC	3341	369	0	0	0	0.0	0.0	0.0	0	0	1.000	
 DMC	3706											
 DMC	822	1973	0	0	0	0.0	0.0	0.0	0	0	1.000	
 DMC	3774											
 DMC	842	3382	0	0	0	0.0	0.0	0.0	0	0	2.000	
 DMC	3864											
 DMC	781	295	0	0	0	0.0	0.0	0.0	0	0	1.000	
 DMC	782											
 DMC	779	345	0	0	0	0.0	0.0	0.0	0	0	1.000	
 DMC	3740											
 DMC	3740	303	0	0	0	0.0	0.0	0.0	0	0	1.000	
 DMC	3862											
 DMC	3862	368	0	0	0	0.0	0.0	0.0	0	0	1.000	
 DMC	3860											
 DMC	3860	593	0	0	0	0.0	0.0	0.0	0	0	1.000	
 DMC	612											
 DMC	3864	3522	0	0	0	0.0	0.0	0.0	0	0	2.000	
 DMC	3861											