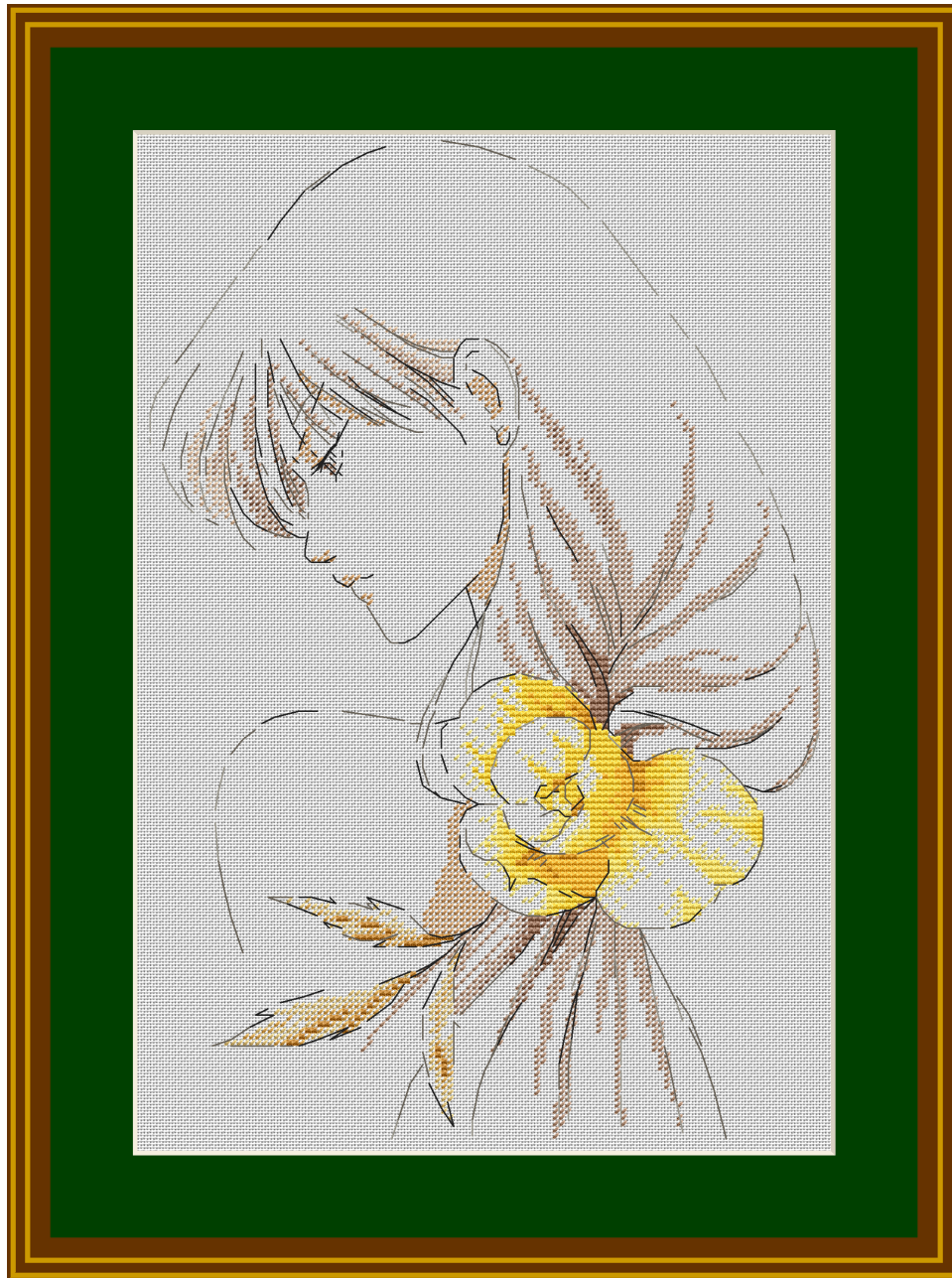
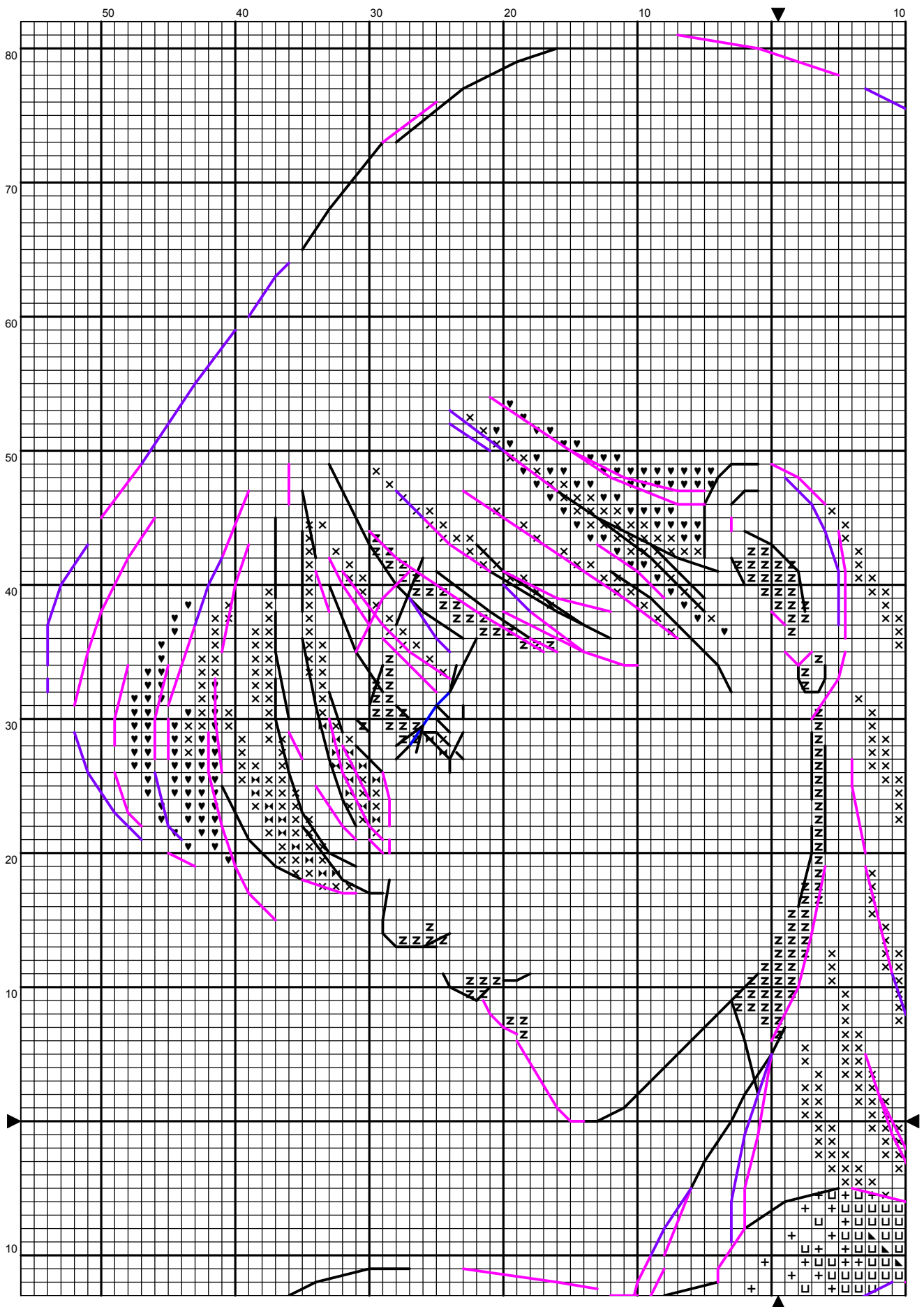
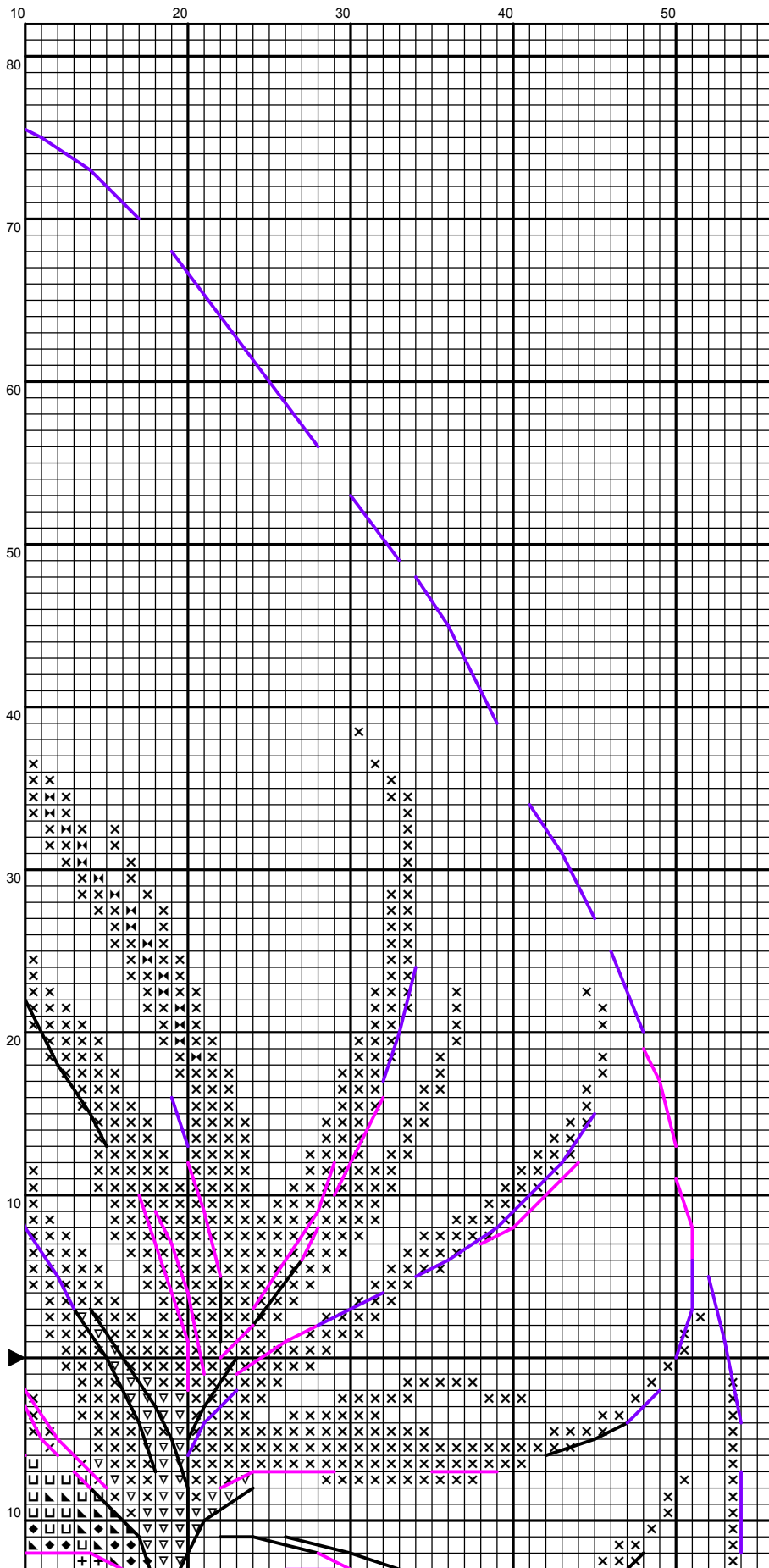


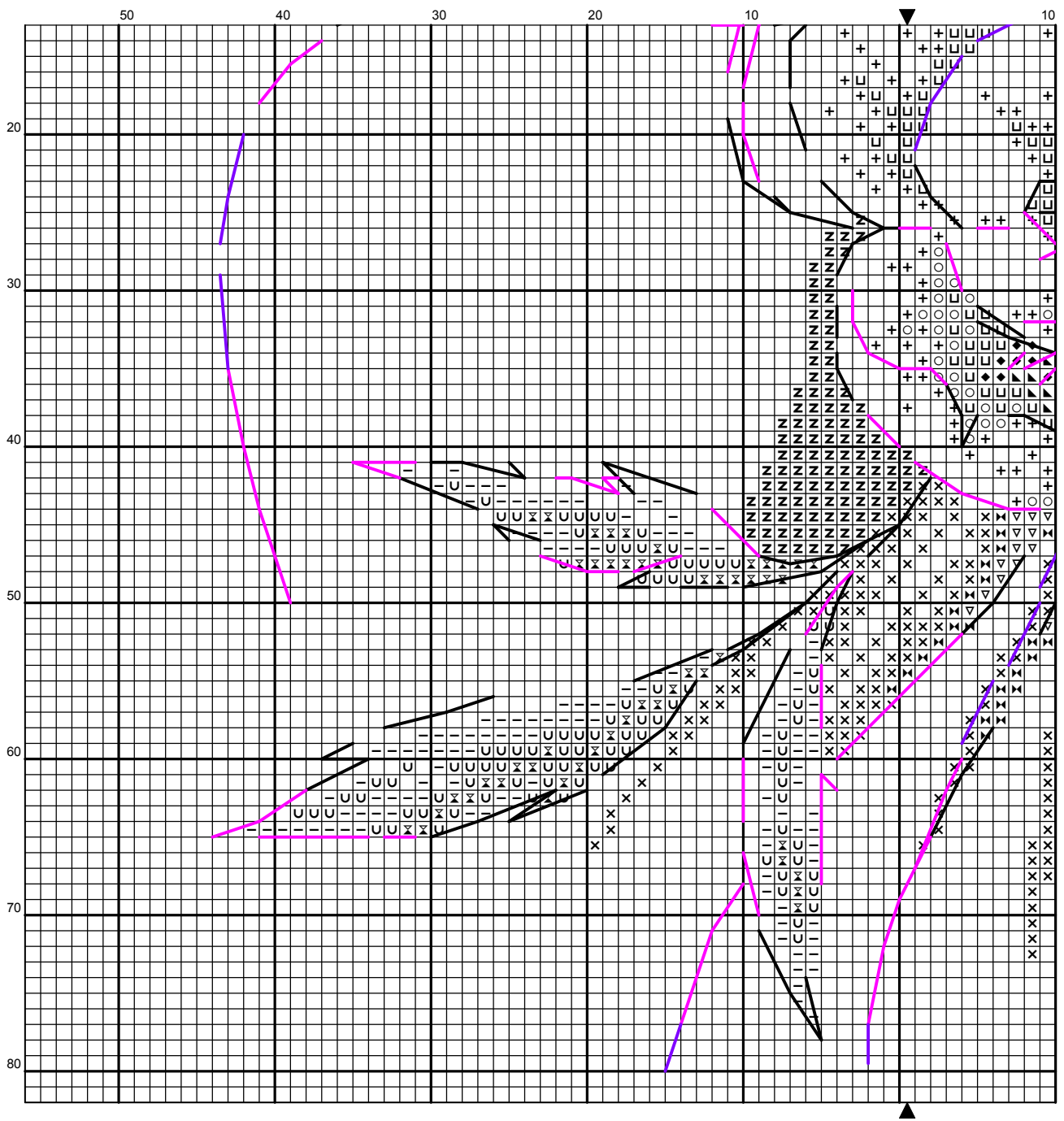
Утонченная Рей

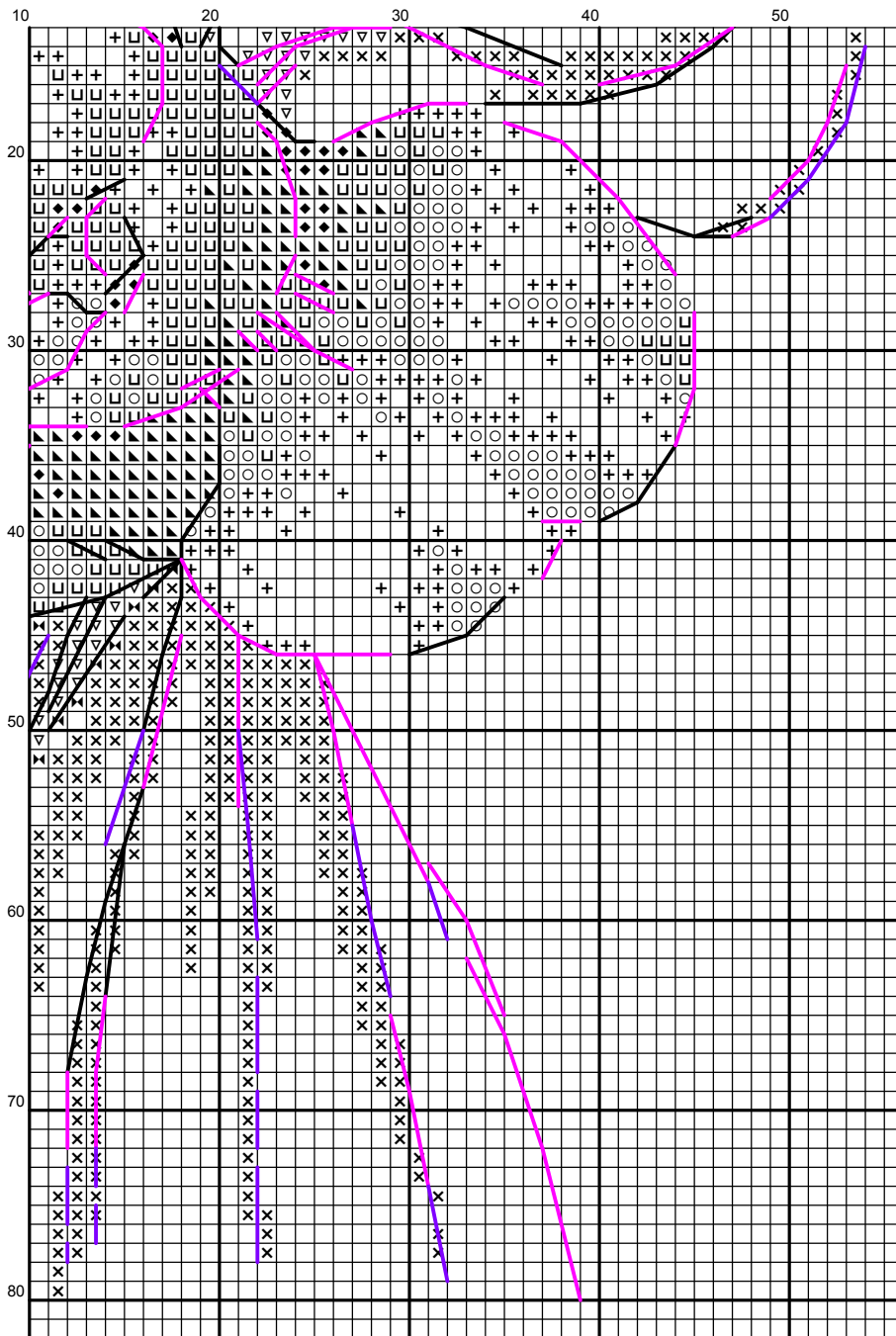


Размер дизайна: 19.78 x 29.39 см или 112 x 164 стежков









Инструкции и ключ для дизайна "Утонченная Рей"

Дизайнер: Скрыпник Мария

Автор оригинала: Валерия АШ Пингвинова

Канва: 28 каунта Evenweave

Размер: 19.78 x 29.39 см или 109 x 162 стежков

Палитра: DMC





Крест

<u>Символ</u>	<u>Номер</u>	<u>Название</u>	<u>Нити</u>	<u>Символ</u>	<u>Номер</u>	<u>Название</u>	<u>Нити</u>
▲	725	Sunlight yellow	2	▣	726	Mimosa yellow	2
○	727	Primrose yellow	2	⊗	729	Honey gold	2
▽	841	Deer brown	2	◆	3820	Maze yellow	2

Полукрест

<u>Символ</u>	<u>Номер</u>	<u>Название</u>	<u>Нити</u>	<u>Символ</u>	<u>Номер</u>	<u>Название</u>	<u>Нити</u>
♥	543	Shell beige	2	U	676	Savannah gold	2
—	677	Sand gold	2	Z	738	Sahara cream	2
⋈	841	Deer brown	2	X	842	Beige rope	2
+	3078	Pale yellow	2				

Бэкстич

	2 нить(и)	DMC 310	Black
	1 нить(и)	DMC 310	Black
	1 нить(и)	DMC 646	Platinum grey
	1 нить(и)	DMC 648	Peppergrey

Заходите и присоединяйтесь в мою группу вконтакте

https://vk.com/animeshemy_skrypnyk_maria

Буду рада наблюдать за вашими процессами и отшивами))) Ими вы

можете делится в альбомах группы)
Вышивайте с удовольствием и ровных крестиков!!!