

AKIN-Нора Гоан





Акин

Дизайнер *Norah Gaughan*

Размеры

Окр. груди: 30(34-38-42-46-50-54)''

На фото показан размер 34''

Окончательные размеры

По груди – 32(35 ¼ -40-44-48-52 ¼ -56)''

Длина – 38(38 ½ -39-39 ½ -40-40 ½ -41)''

Вам потребуется

Пряжа Berggosi Flicker (189 ярд (173 м) в 50г; 87% альпака, 8% акрил, 5% др. волокна), цвет 3335 – 10(11-12-14-15-17-18) мотков.

Кр. спицы длиной 29'' и носочные спицы № 9(5.5мм)

Спица для кос

Маркеры для петель

Плотность вязания

20 п x 28 р = 4''/10 см при вязании лиц. гладью.

Особая резинка (кратна 8-ми петлям; вяжется вкруговую)

Кр. ряд 1 – * 3 лиц, 1 изн; повторять от *.

Кр. ряд 2 – * 3 лиц, 5 изн; повторять от *.

Повторять кр. ряды 1-2.

Обратная особая резинка (кратна 8-ми петлям; вяжется вкруговую)

Кр. ряд 1 – * 3 изн, 1 лиц; повторять от *

Кр. ряд 2 – * 3 изн, 5 лиц; повторять от *

Повторять кр. ряды 1-2.

Резинка 2 лиц/2изн (кратна 4-м петлям; вяжется вкруговую)

Все кр. ряды – * 2 лиц, 2изн; повторять от *

Лиц. гладь (любое число петель; вяжется вкруговую)

Лицевые в каждом кр. ряду

Примечание – изделие вяжется вкруговую снизу вверх.

Туловище

Кр. спицами набрать 200(224-240-264-280-304-320) пет.

Соединить в круг, поместить маркер (ПМ) в начало кр. ряда.

Провязать особой резинкой 8 ½''. Перейти на лиц. гладь и провязать прямо 5''.

Поместить маркеры для формирования приталивания – 26(30-32-36-38-42-44) лиц, ПМ, 48(52-56-60-64-68-72) лиц, ПМ, 26(30-32-36-38-42-44) лиц, ПМ, поместить маркер другого цвета для бокового «шва», 26(30-32-36-38-42-44) лиц, ПМ, 48(52-56-60-64-68-72) лиц, ПМ, 26(30-32-36-38-42-44) лиц.

След. кр. ряд (убавки) – лиц до маркера, переснять маркер, 2 вм лиц, лиц до 2-х петель перед след. маркером, 2 вм лиц с наклоном влево, переснять маркер, лиц до след. маркера (пересняв

боковой маркер), переснять маркер, 2 вм лиц, лиц до 2-х петель перед след. маркером, 2 вм лиц с наклоном влево, переснять маркер, лиц до конца кр. ряда. Повторить кр. ряд с убавками every 10-ом кр. ряду еще 9(5-9-8-9-9-9) раз, затем в каждом 8-ом кр. ряду 0(6-0-2-0-0-0) раз – 160(176-200-220-240-264-280) пет.

На полочке поместить маркеры для косы – 24(28-34-39-44-50-54) лиц, ПМ, 32 лиц, ПМ, вязать до конца кр. ряда.

При длине детали 29 ¼ (30-30½ -31-31 ½ -32-32 ½)'' от начала вязания, начните вязать узор по схеме между маркерами по центру полочки, одновременно, продолжать след. образом:

Вязать прямо до длины детали 30'' от начала вязания, посл. ряд закончить, не довязав 6(7-7-8-8-9-9) пет.

Проймы – закрыть 12(14-14-16-16-18-18) пет, вязать до 6(7-7-8-8-9-9) пет перед маркером бокового «шва», закрыть 12(14-14-16-16-18-18) пет, вязать до конца кр. ряда.

Кокетка

Рабочая нить у спинки, набрать 47(47-47-55-55-57-62) пет (способом cable cast on) для рукава, провязать 68(74-86-94-104-114-122) пет полочки, набрать 47(47-47-55-55-57-62) пет для второго рукава, провязать 68(74-86-94-104-114-122) пет спинки – 230(242-266-298-318-342-368) пет.

Установочный ряд – провязать 65(68-74-86-91-98-107) лиц, маркер начала узора теперь является маркером начала кр. ряда. Провязать в установленном порядке 4 ½ (4 ½ -5-5-5 ½ -5½ -6)'' , убавив в посл. ряду 0(0-0-1-1-0-0) петлю в части с лиц. гладью, примерно по центру спинки – 198(210-234-265-285-310-336) пет лиц. глади.

Кр. ряд с убавками 1 – вязать по схеме, * 4(4-4-3-3-3-2) лиц, 2 вм лиц; повторять от * до конца ряда – 165(175-195-212-228-248-252) пет в части с лиц. гладью, + петли схемы.

Провязать $2(2\frac{1}{2}-2\frac{1}{2}-3-3-3\frac{1}{2}-3\frac{1}{2})''$, убавив в посл. ряду 0(0-0-0-0-0-2) пет в части с лиц. гладью.

Кр. ряд с убавками 2 – вязать по схеме, * 3(3-3-2-2-2-3) лиц, 2 вм лиц; повторять от * до конца кр. ряда – 132(140-156-159-171-186-200) пет в части с лиц. гладью, + петли схемы.

Вязать в установленном порядке, пока до конца схемы не останется 1 кр. ряд, убавив в посл. ряду 0(0-0-0-0-0-2) пет в части с лиц. гладью.

Кр. ряд с убавками 3 – вязать по схеме, * 2(2-1-1-1-1-1) лиц, 2 вм лиц; повторять от * до конца кр. ряда – 99(105-104-106-114-124-132) пет в части с лиц.

гладью, + петли схемы – 115(121-120-122-130-140-148) пет.

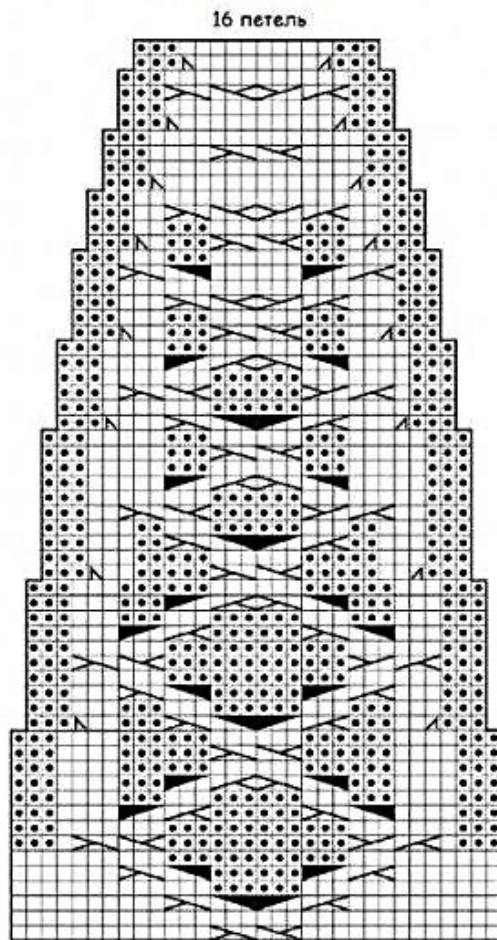
След. кр. ряд – вязать в установленном порядке, равномерно убавив 3(1-0-2-2-4-12) петли в части с лиц. гладью – 112(120-120-120-128-136-136) пет.

Воротник

Провязать обратной особой резинкой 10''. Закрыть петли во 2-ом кр. ряду узора.

Окантовка пройм – носочными спицами равномерно набрать 60(60-60-68-68-76-80) пет по краю проймы. Провязать резинкой 2 лиц/2изн 1''. Закрыть петли по резинке. Повторить для второй проймы.

- Обозначения**
- = лиц
 - = изн
 - ⊗ = 2 вм лиц
 - ↘ = 2 вм лиц с наклоном влево
 - ⌘ = снять 3 петли на спицу для кос перед работой, 3 лиц, 3 лиц со спицы для кос
 - ⌘ = снять 3 петли на спицу для кос за работой, 3 лиц, 3 лиц со спицы для кос
 - ⌘ = снять 3 петли на спицу для кос перед работой, 3 изн, 3 лиц со спицы для кос
 - ⌘ = снять 3 петли на спицу для кос за работой, 3 лиц, 3 изн со спицы для кос



32 петель

