

## Джемпер с узором Ромбы



**На размер 42/46:** ширина свитера 58 см, длина 60 см.

Пряжа Вирджиния от Сеам (30% мохер, 40% акрил, 30% нейлон), 25 грамм/225 метров. В две нити. Спицы 3,5

Расход: темно-зеленый (цвет 25) 3 мотка, светло-зеленый (цвет 24) 5 мотков, желтый (цвет 31) 2 мотка.

**На размер 48/52:** ширина свитера 66 см, длина 65 см.

Расход: темно-зеленый (цвет 25) 4 мотка, светло-зеленый (цвет 24) 6 мотков, желтый (цвет 31) 3 мотка.

Для определения плотности отвяжите образец 30 петель на 30 рядов на спицах 3,5

Плотность 21 петля на 27 рядов= 10 см на 10 см (замер плотности производится после того, как образец будет выстиран и высушен)

Если плотность не совпадает, значит нужно взять спицы меньше или больше размером.

**Рисунок:**

**Лицевая гладь:** лицевые ряды- лицевые петли, изнаночные ряды - изнаночные петли.

**Резинка 1/1:** 1 лицевая, 1 изнаночная.

Рисунок интарсия вяжется лицевой гладью, раскладка цветов по петлям дана в схемах.

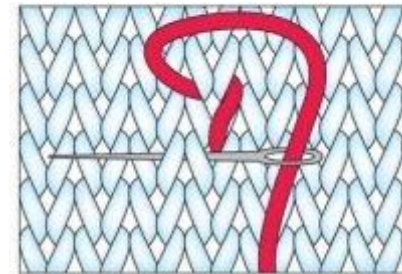
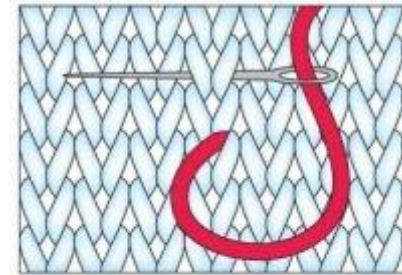
На схеме указаны только лицевые ряды, в изнаночных петли вязать по рисунку. “Дорожки” вышиваются по готовому полотну.

### Перекрещивание нитей

(каждый участок вяжется от отдельного клубка)



### Вышивка “дорожек”



По ссылке [видео принципа смены цветов.](#)

### Размер 42/46

Перед набрать на спицы 3,5 122 петли ( 2 кромочные+ 120 по схеме)

Вязать резинкой 1/1 20 рядов, затем вязать по схеме.

На высоте 140 рядов от начала вязания (20 резинки+120 по схеме) начать вырез горловины (на схеме белым цветом). Для этого закрыть средние 24 петли, стороны продолжить вязать отдельно. Для скругления горловины в каждом втором ряду с внутренней стороны горловины убавлять по одной петле. Общая высота детали 160 рядов.

Спинка: аналогично переду, но без выреза горловины.

Рукава: набрать 42 петли (2 кромочные+40 петель по схеме), Резинка 1/1 14 рядов, затем вязать по схеме. Для скоса рукава прибавлять с каждой стороны по одной петле каждые 6 рядов

**Размер 48/52.**

Перед: набрать на спицы 3,5 140 петель ( 2 кромочные+ 138 по схеме)

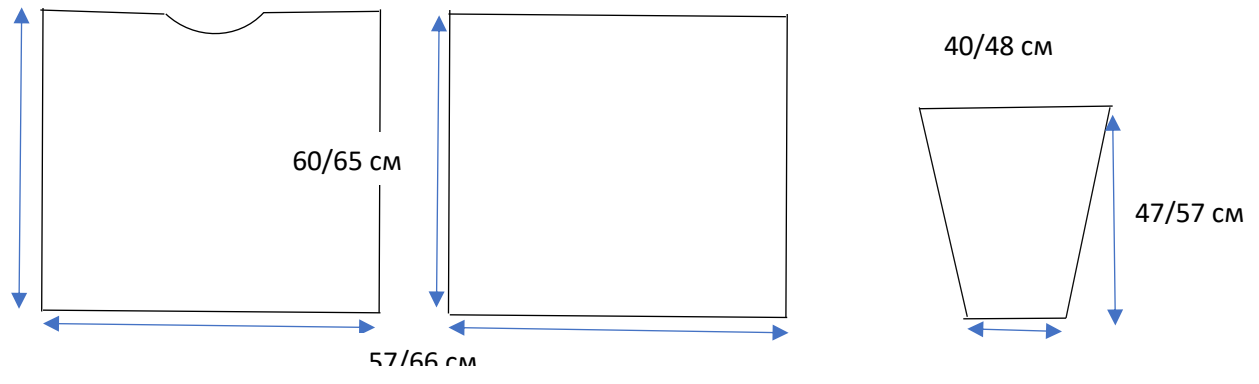
Вязать резинкой 1/1 20 рядов, затем вязать по схеме.

На высоте 158 рядов от начала вязания (20 резинки+138 по схеме) начать вырез горловины (на схеме белым цветом). Для этого закрыть средние 28 петель, стороны продолжить вязать отдельно. Для скругления горловины в каждом втором ряду с внутренней стороны горловины убавлять по одной петле. Общая высота детали 178 рядов.

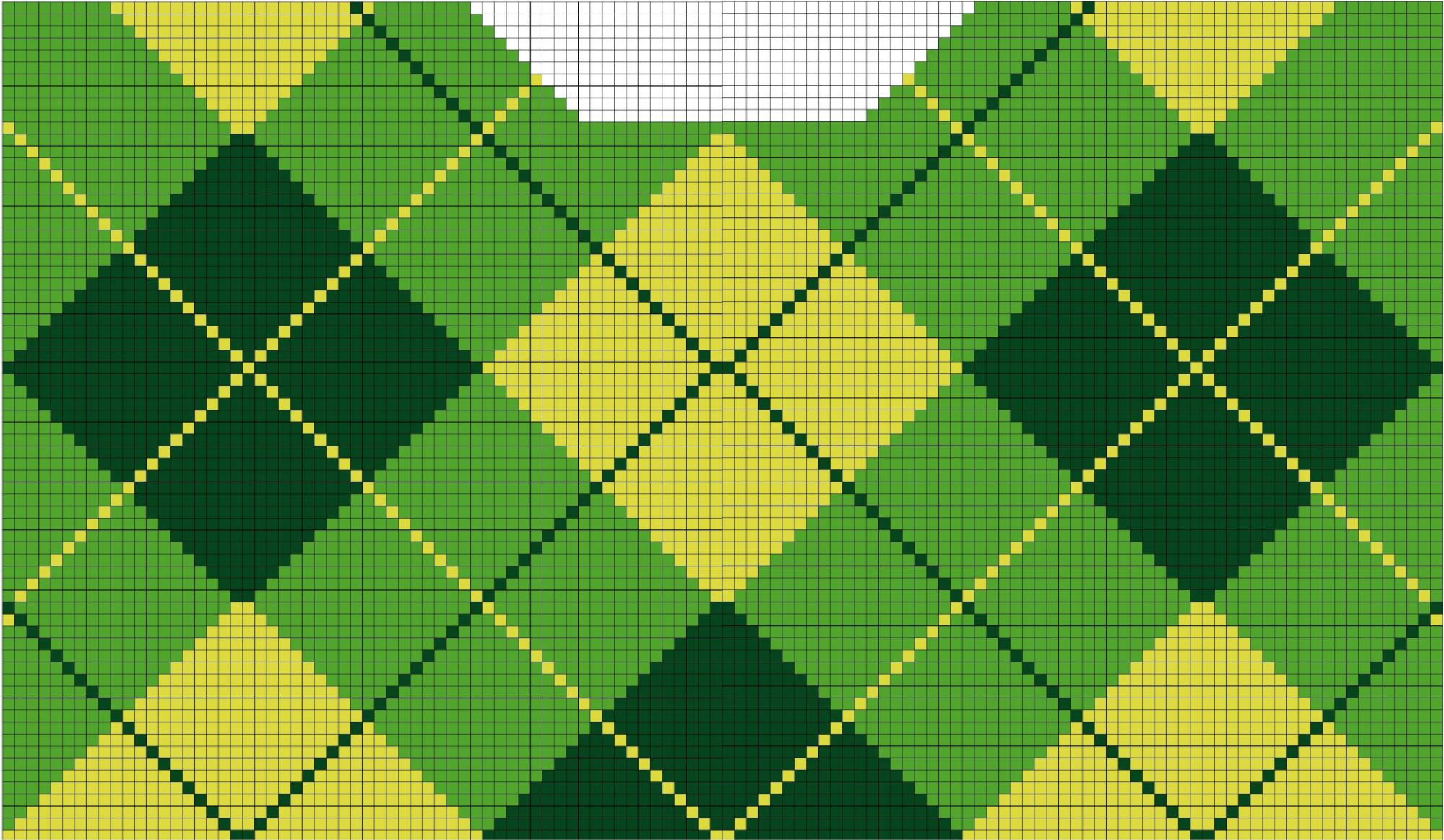
Спинка аналогична переду, но без выреза горловины.

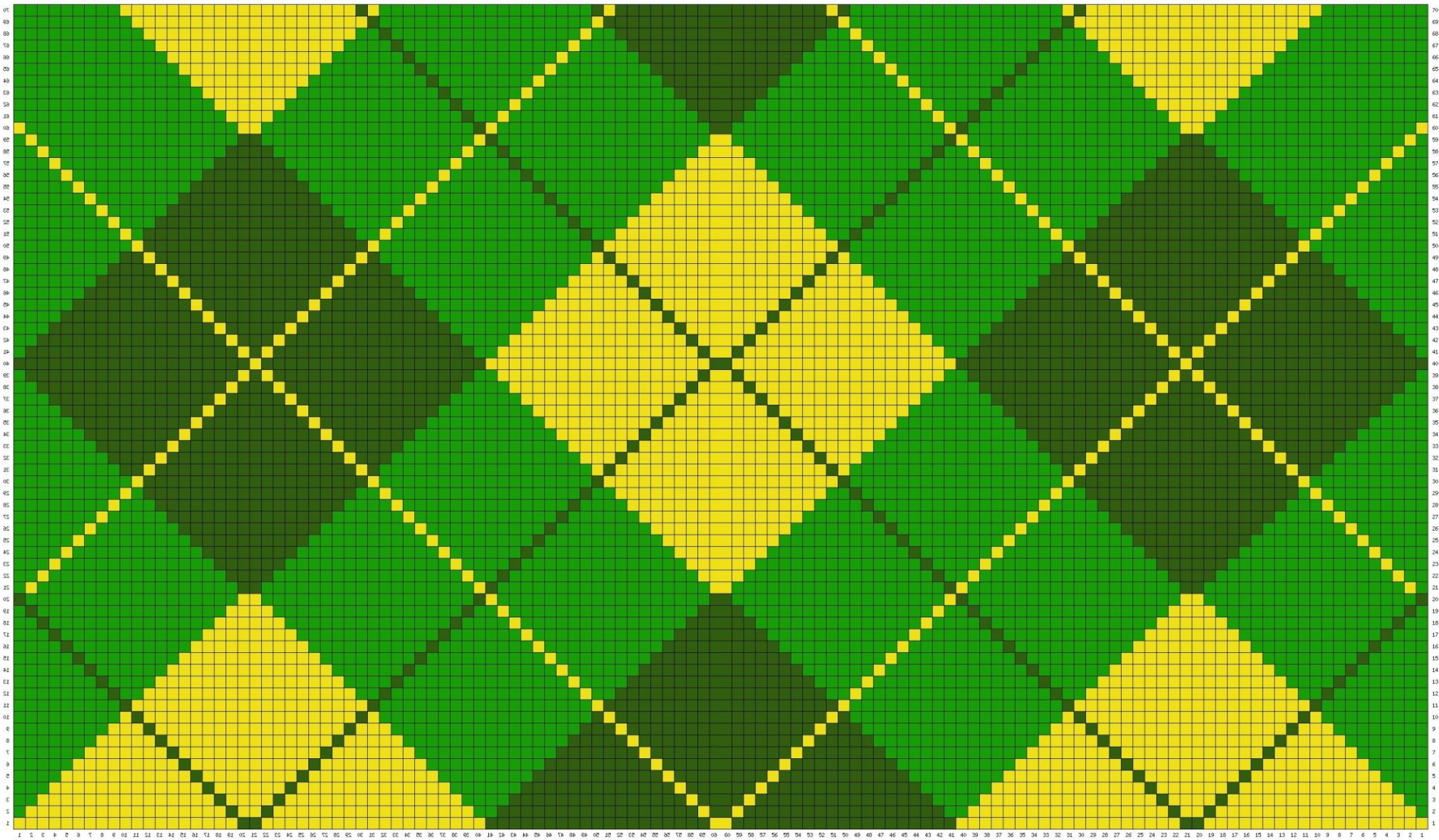
Рукава: набрать 48 петель(2 кромочные+46 петель по схеме), Резинка 1/1 8 рядов, затем вязать по схеме. Для скоса рукава прибавлять с каждой стороны по одной петле каждые 6 рядов.

**Сборка:** Детали намочить и высушить. Выполнить вышивку “дорожек”. Сшить детали, вшить рукава. По краю горловины на круговые спицы набрать 88 петель для размера 42/46 и 92 петли для размера 48/52. Вязать резинкой 1/1 8 рядов. Петли закрыть.



**Схемы размер 42/46**

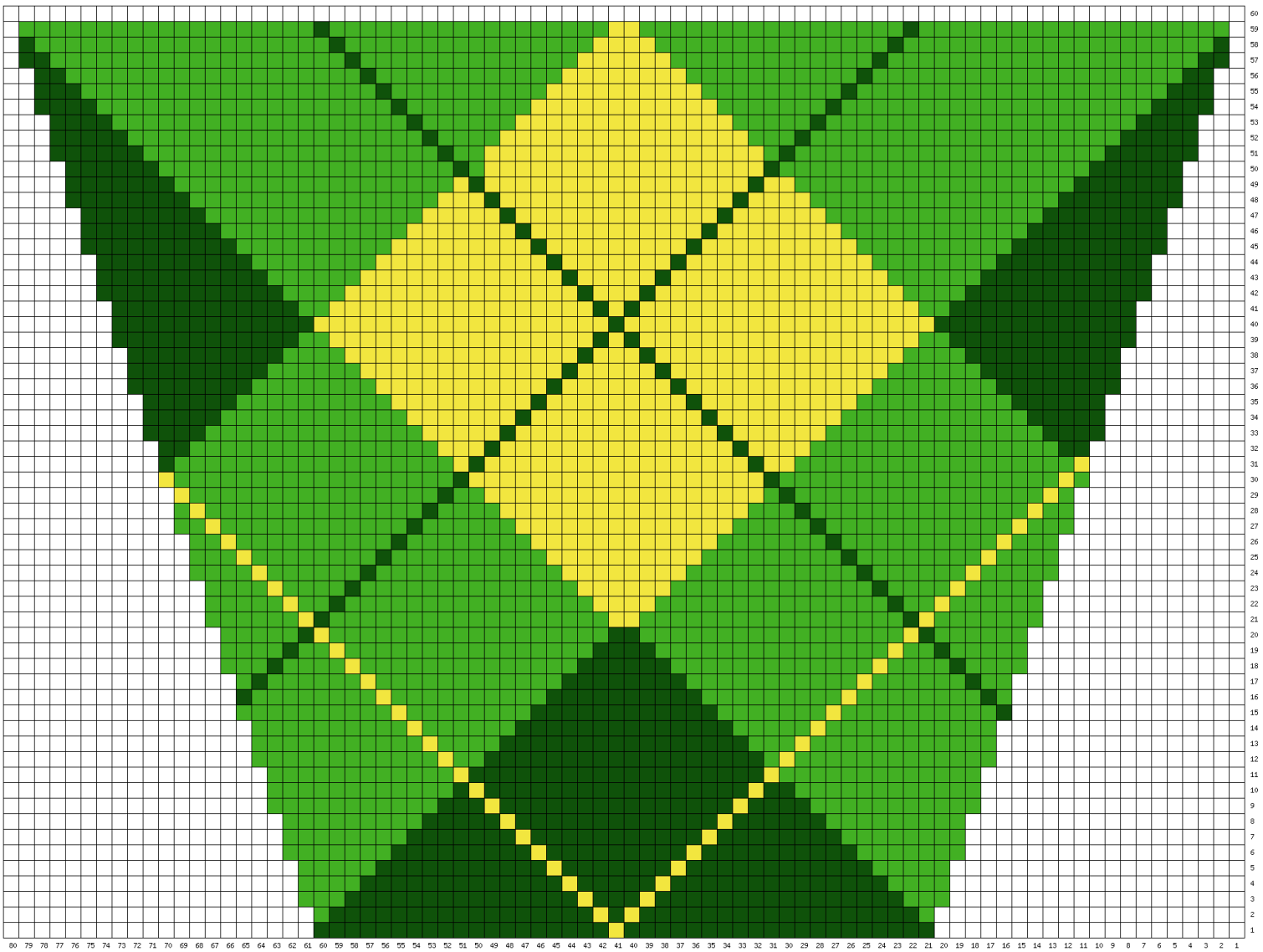




70  
69  
68  
67  
66  
65  
64  
63  
62  
61  
60  
59  
58  
57  
56  
55  
54  
53  
52  
51  
50  
49  
48  
47  
46  
45  
44  
43  
42  
41  
40  
39  
38  
37  
36  
35  
34  
33  
32  
31  
30  
29  
28  
27  
26  
25  
24  
23  
22  
21  
20  
19  
18  
17  
16  
15  
14  
13  
12  
11  
10  
9  
8  
7  
6  
5  
4  
3  
2  
1

70  
69  
68  
67  
66  
65  
64  
63  
62  
61  
60  
59  
58  
57  
56  
55  
54  
53  
52  
51  
50  
49  
48  
47  
46  
45  
44  
43  
42  
41  
40  
39  
38  
37  
36  
35  
34  
33  
32  
31  
30  
29  
28  
27  
26  
25  
24  
23  
22  
21  
20  
19  
18  
17  
16  
15  
14  
13  
12  
11  
10  
9  
8  
7  
6  
5  
4  
3  
2  
1

1 2 3 4 5 6 7 8 9 10 11 12 13 14 15 16 17 18 19 20 21 22 23 24 25 26 27 28 29 30 31 32 33 34 35 36 37 38 39 40 41 42 43 44 45 46 47 48 49 50 51 52 53 54 55 56 57 58 59 60 61 62 63 64 65 66 67 68 69 70



Схемы размер 48/52

