

Мягкие  
крестики



## Цветочная веточка

Размер: 83 x 84 стежка

15,1 x 15,3 см (Aida 14)

12 цветов + 2 бленда из них (палитра DMC)

1 металлик (DMC Light Effects)

Дизайнер Алёна Перевалова

Мягкие крестики

[https://vk.com/soft\\_cross](https://vk.com/soft_cross)



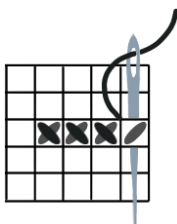
## Комментарии

Файл подходит только для личного использования, не распространяйте, пожалуйста!

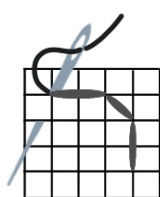
Включает:

- ключ,
- расход нитей,
- ч/б схему с символами (с бэком и без)
- цветную схему с символами (с бэком и без).

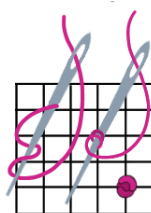
Используемые стежки: крест, бэкстич, фрузелок.



крест



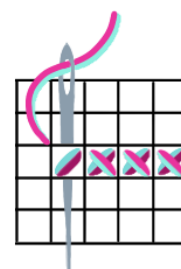
бэкстич



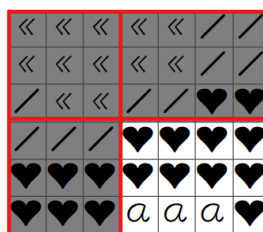
фрузелок

Бленд (смешанный цвет) – это соединение нитей двух (и более) цветов мулине. Для каждого номера, используемого в бленде, в ключе указано необходимое количество нитей. Стежок обозначен одним символом.

 543+842



Внимание! Затененные области на схеме не вышиваются. Они даны для удобного совмещения листов схемы.



Приятной вышивки!

**Расход материалов** (рассчитан на канву Aida 14 с 30% запасом) /  
Threads consumption specified for the Aida of the 14<sup>th</sup> count with 30% reserve

	<b>DMC Number</b>	<b>Расход в м./ Length (m)</b>	<b>Расход в мотках/ Thread skeins</b>
<b>1</b>	7	0,1	1
<b>2</b>	27	0,9	1
<b>3</b>	561	0,7	1
<b>4</b>	932	0,6	1
<b>5</b>	3072	0,4	1
<b>6</b>	3371	0,6	1
<b>7</b>	3752	0,5	1
<b>8</b>	3753	0,7	1
<b>9</b>	3790	0,2	1
<b>10</b>	3815	1	1
<b>11</b>	3817	1,3	1
<b>12</b>	E3821	0,5	1
<b>13</b>	B5200	1,2	1

<b>Наименование канвы/ Canvas</b>	<b>Размер (см)/ Size, cm</b>
Aida 14*	15,1×15,3
Aida 16	13,2×13,4
Aida 18	11,8×11,9

<b>Наименование канвы/ Canvas</b>	<b>Размер (см)/ Size, cm</b>
Belfast 32	13,2×13,4
Brittney Lugana 28*	15,1×15,3
Linda 27*	15,7×15,9
Lugana 25	16,9×17,1
Murano 32	13,2×13,4

\* Рекомендуемый размер канвы. Цвет – белый. Для равномерной основы расчет сделан при условии вышивки через 2 нити основы.

Recommend canvas. White color. Evenweave fabric are stitched «over two threads».

# Цветочная веточка

Автор дизайна Алёна Перевалова

## Ключ к схеме/ Pattern key

Размер в стежках/ Size, stitches: 83 x 84

Палитра мулине/ Floss: DMC + DMC Light Effects

Крест в 2 нити/ Full cross stitch in 2 threads

Цвет Color	Символ Symbol	Номер Number
	•	7
	♯	27
	⌘	561
	н	932
	—	3072
	☆	3371

Цвет Color	Символ Symbol	Номер Number
	)	3752
	♥	3753
	↑	3790
	L	3815
	○	3817
	::	B5200

Крест в 2 нити из смешанных цветов (1+1)/

Blend for cross stitch in 2 threads (1+1)

Цвет Color	Символ Symbol	Номер Number
	•	3072 + 3817
	■	3815 + 3817

Бэкстич/ Backstitch

Цвет Color	Номер Number	Символ Symbol	Кол-во нитей Threads
	561		1
	932		1
	3371		1
			2
			3

Цвет Color	Номер Number	Символ Symbol	Кол-во нитей Threads
	3790		1
	E3821*		1
			2
	B5200		1

\*металлик Light Effects

Французский узелок в 1 нить 2 – 3 навива/

French knot in 1 thread wrapped twice or thrice

Цвет Color	Символ Symbol	Номер Number
	●	27

Приятной вышивки! Happy Stitching!

Группа Vк [https://vk.com/soft\\_cross](https://vk.com/soft_cross)

10

20

30

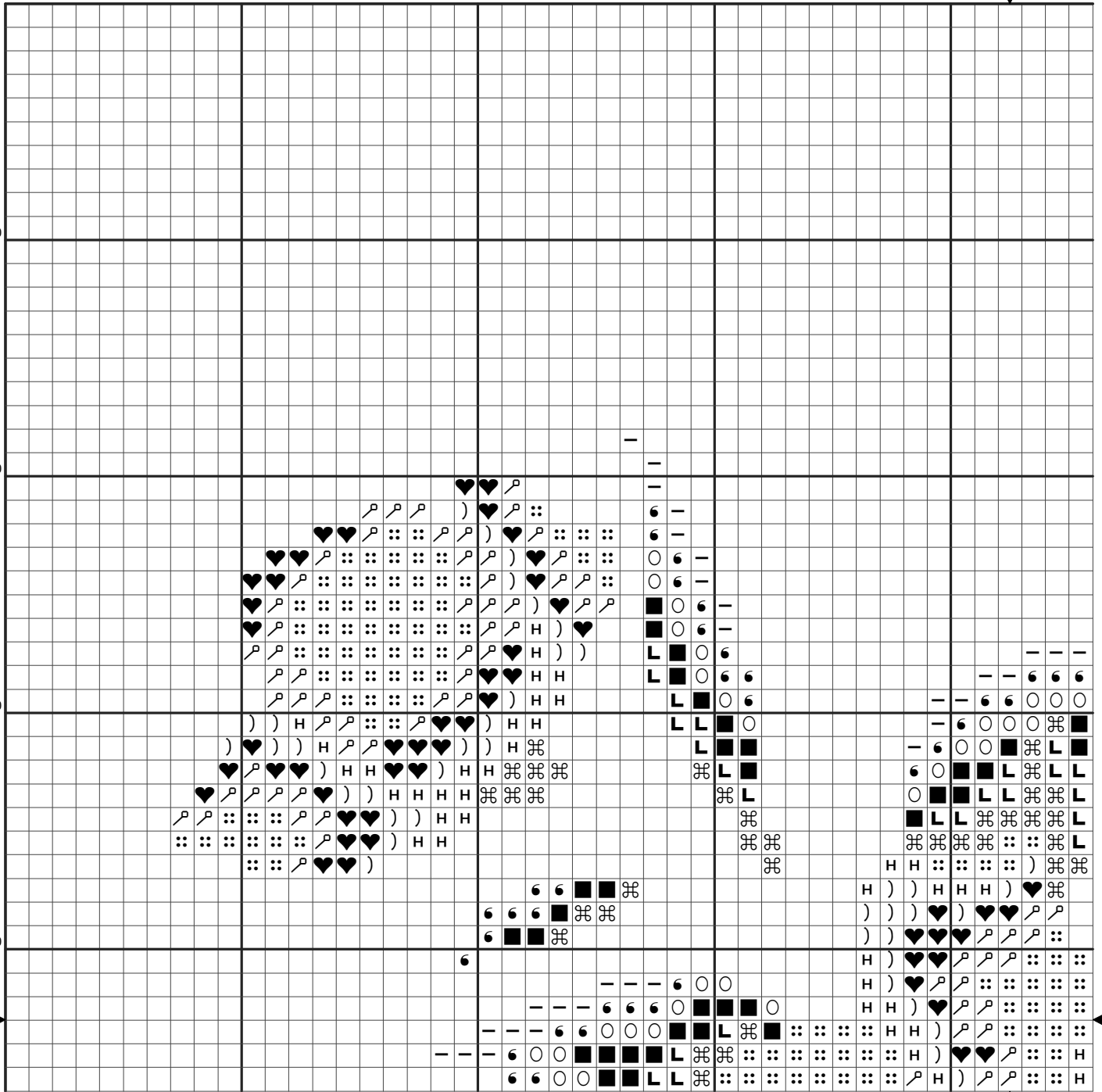
40

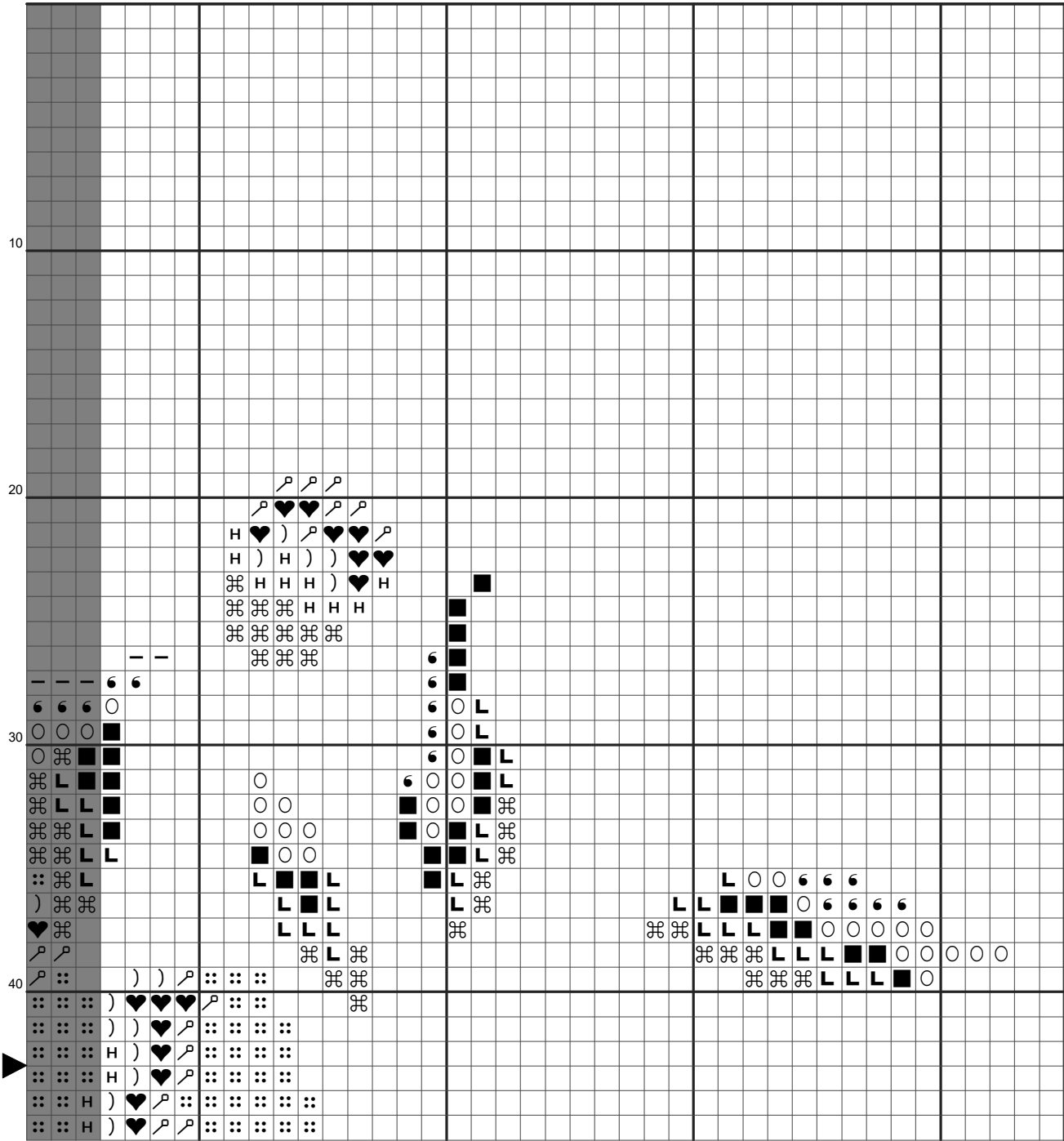
10

20

30

40



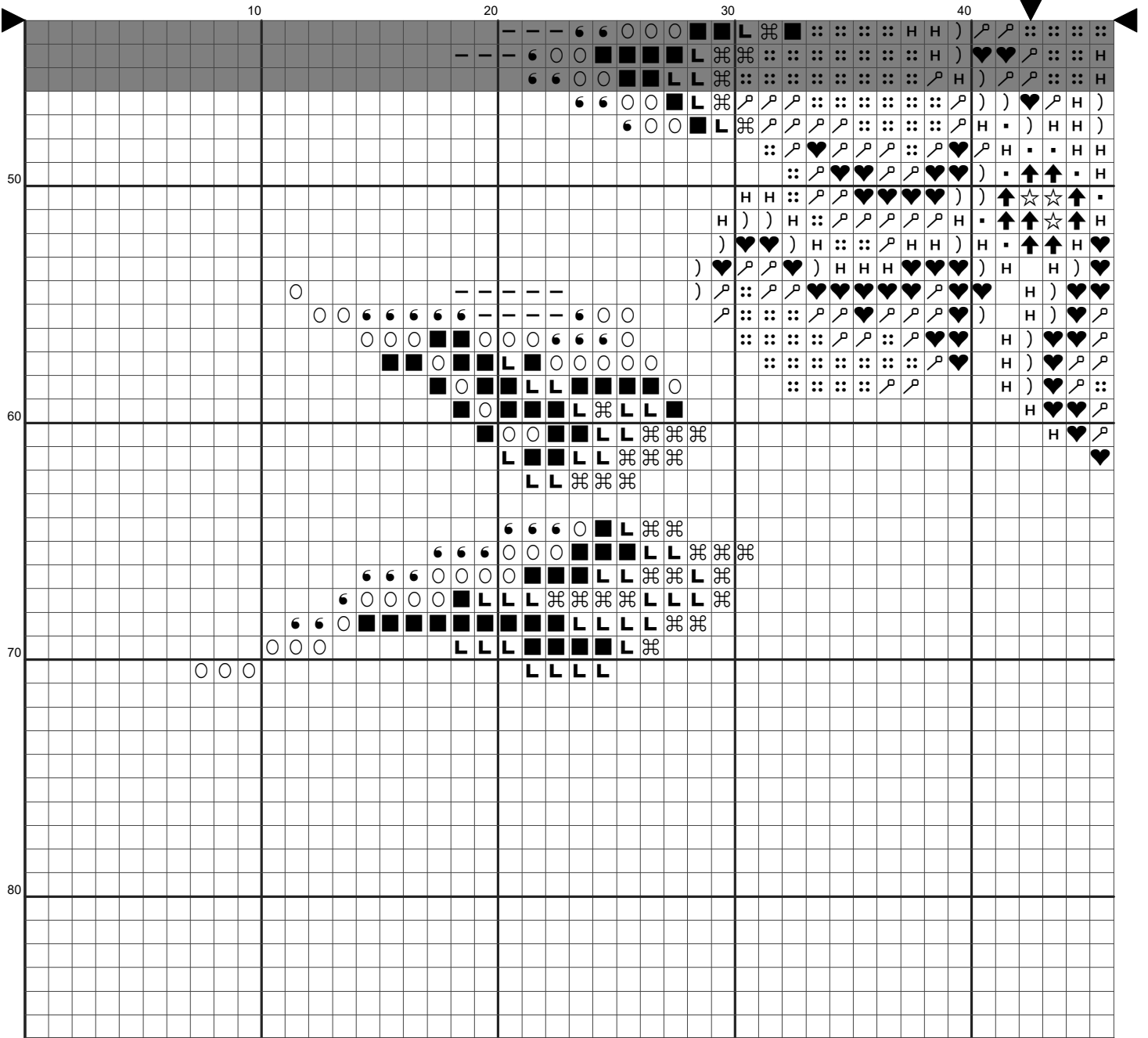


10

20

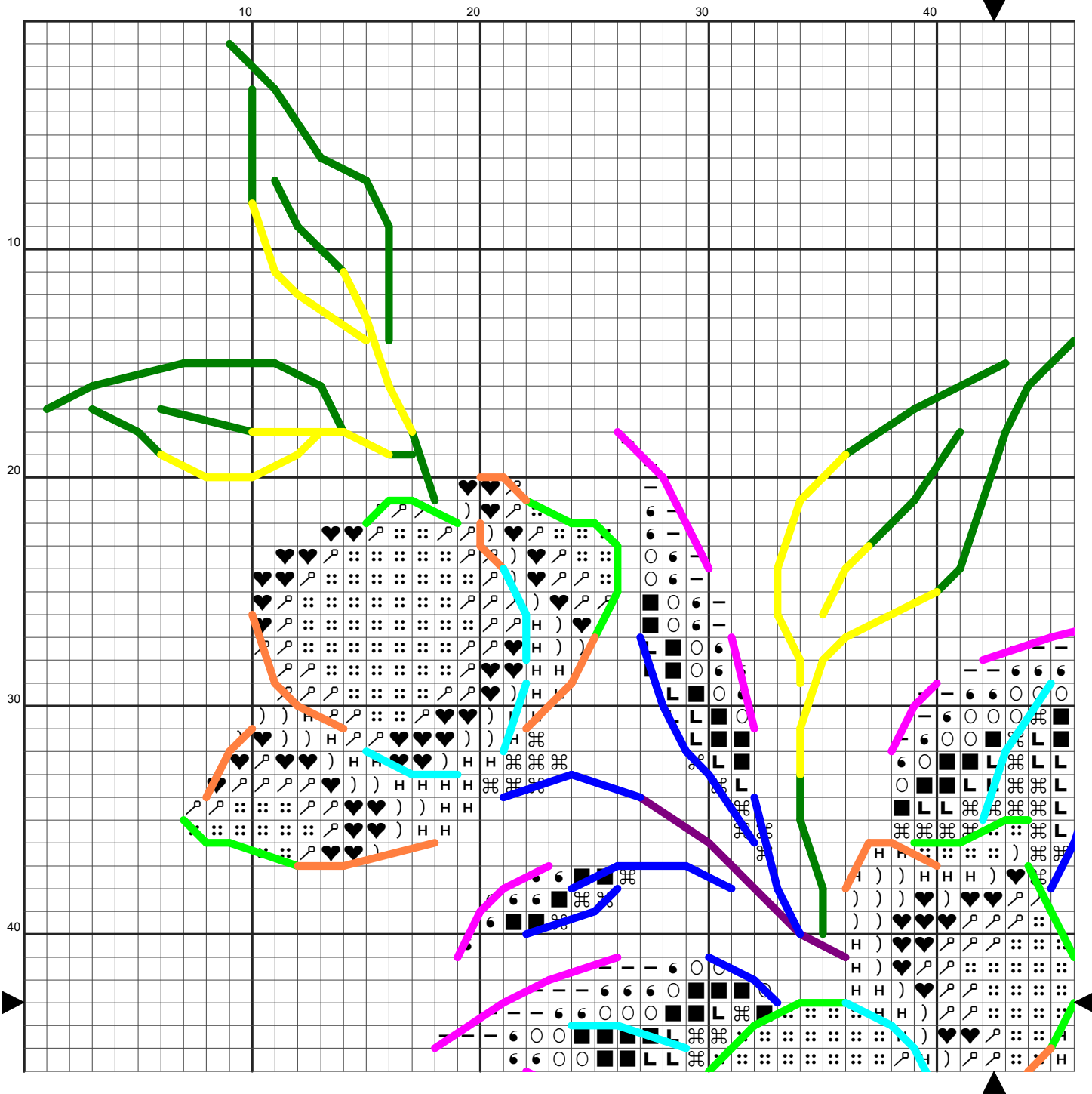
30

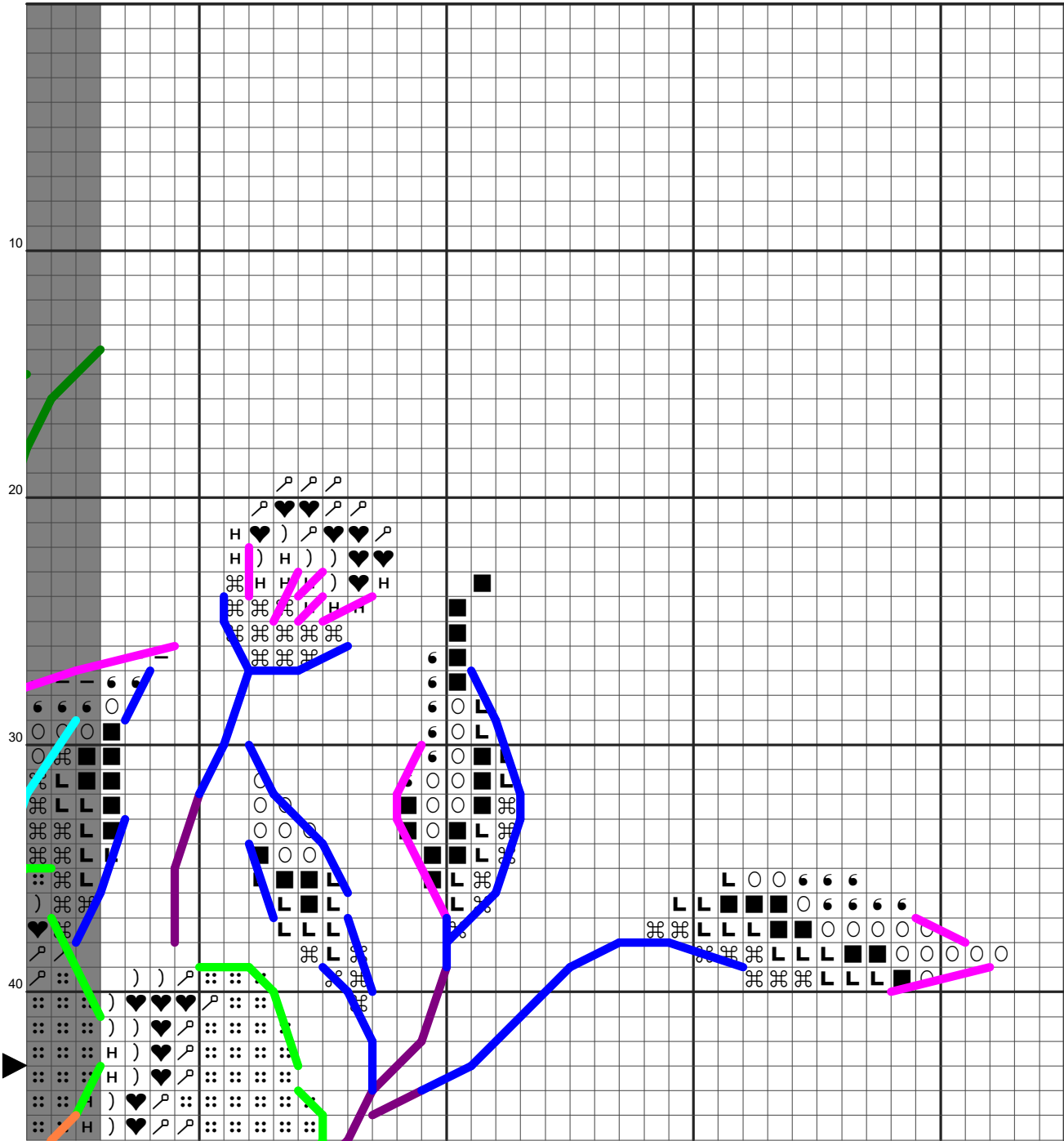
40











The image displays a large grid-based puzzle on page 3. The grid is approximately 45 columns wide and 100 rows high. The top row is shaded grey. Column numbers 10, 20, 30, and 40 are marked at the top. Row numbers 50, 60, 70, and 80 are marked on the left side. The grid contains various symbols including circles, squares, hearts, and arrows. Several colored lines (magenta, cyan, green, orange, purple, blue, yellow) are drawn across the grid, connecting specific symbols. A cluster of yellow circles and stars is located in the upper right quadrant. The puzzle appears to be a complex logic or pattern-based challenge.

