



Exposição Digital

# Prêmios



A Bonehavia  
ARTE EM TECIDO

# Termos de uso desse material didático

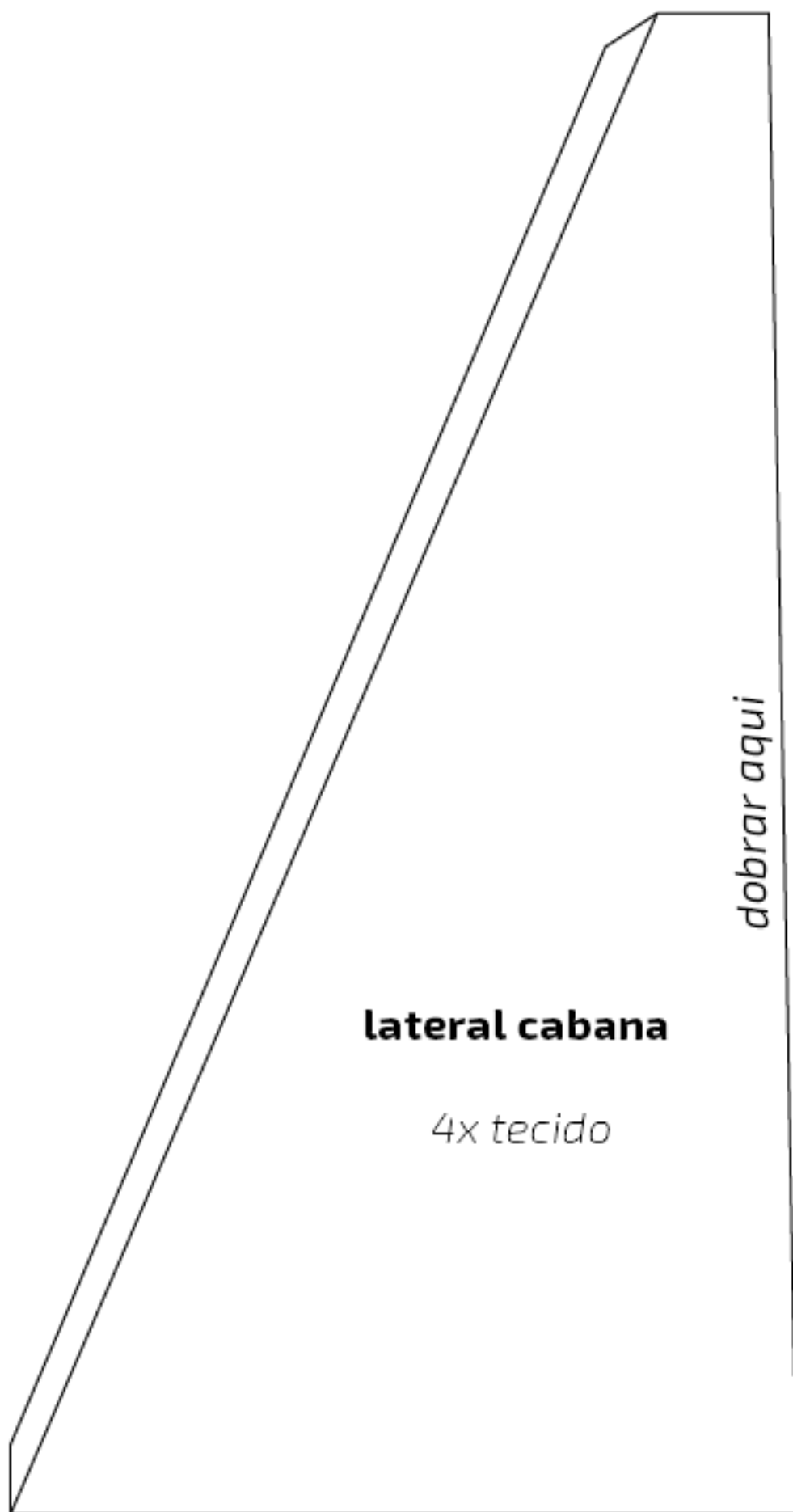
O usuário que adquiriu esta apostila é livre para vender e divulgar as peças que com suas próprias mãos confeccionadas seguindo os moldes e instruções deste material didático. No entanto, é expressamente proibido o repasse desta apostila a terceiros, seja através de e-mail ou em grupos.

Este material é de uso individual e exclusivo de quem adquiriu. É expressamente proibida a reprodução total ou parcial desta obra, por qualquer meio ou processo, sem prévia autorização da autora. Material protegido pela Lei de Direitos Autorais, Lei nº 9610, de 12.02.98 – DOU 20.02.98

O autor é aquele que cria a obra intelectual, não havendo necessidade de proteger a paternidade da obra. É considerado autor tanto aquele que cria uma obra a partir apenas da imaginação quanto aquele que realiza a releitura. Releitura não é simplesmente uma cópia, nem plágio, muito menos uma falsificação. Consiste, sim, na criação de uma nova obra, realizada a partir de outra feita anteriormente, acrescentando nessa nova produção um toque pessoal e uma nova maneira de ver e sentir, de acordo com a cultura, conhecimento e vivência próprias de cada pessoa.



# molde cabana



**lateral cabana**

*4x tecido*

*dobrar aqui*

# molde cabana

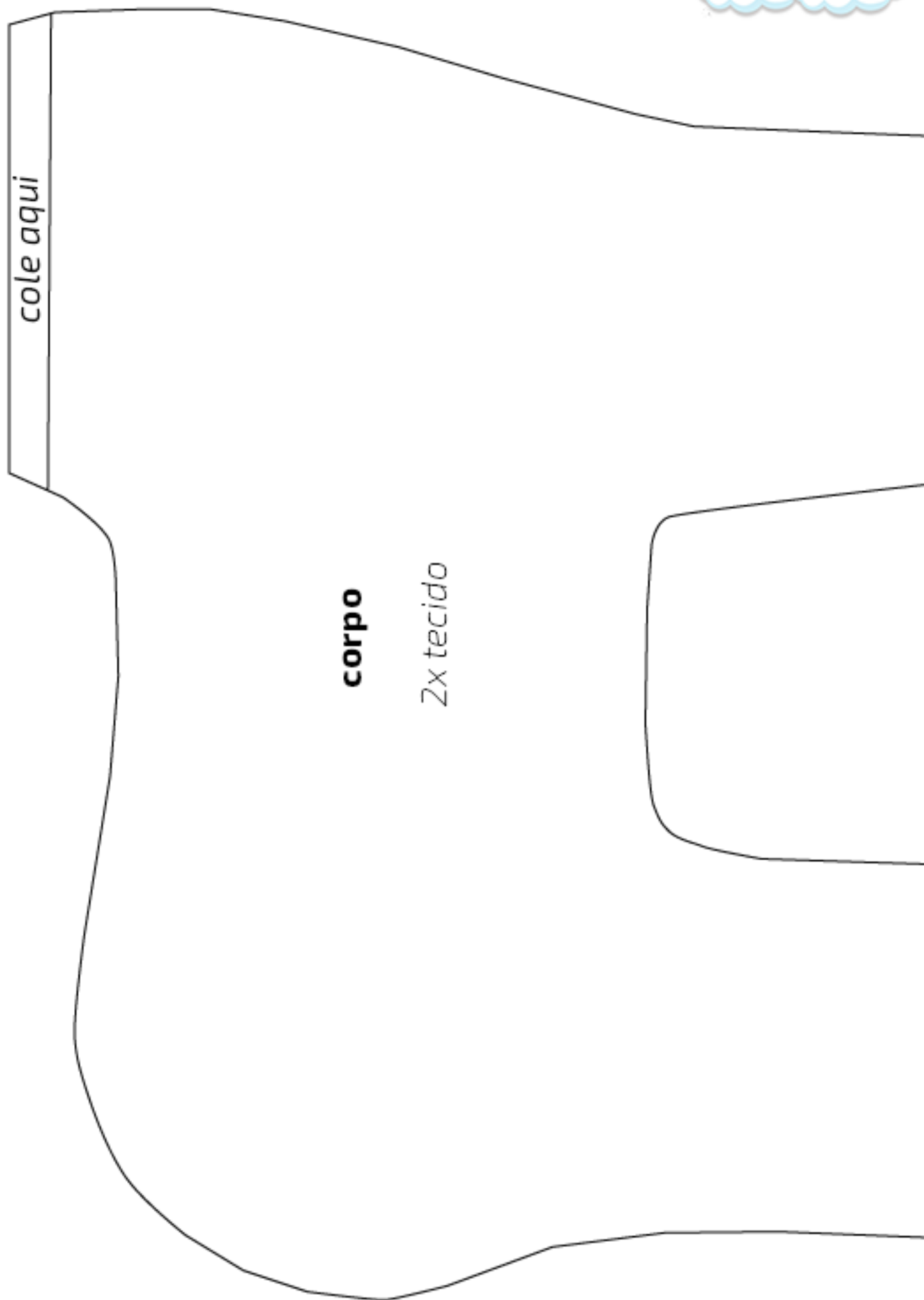


**base cabana**

*1x tecido*

*dobrar aqui*

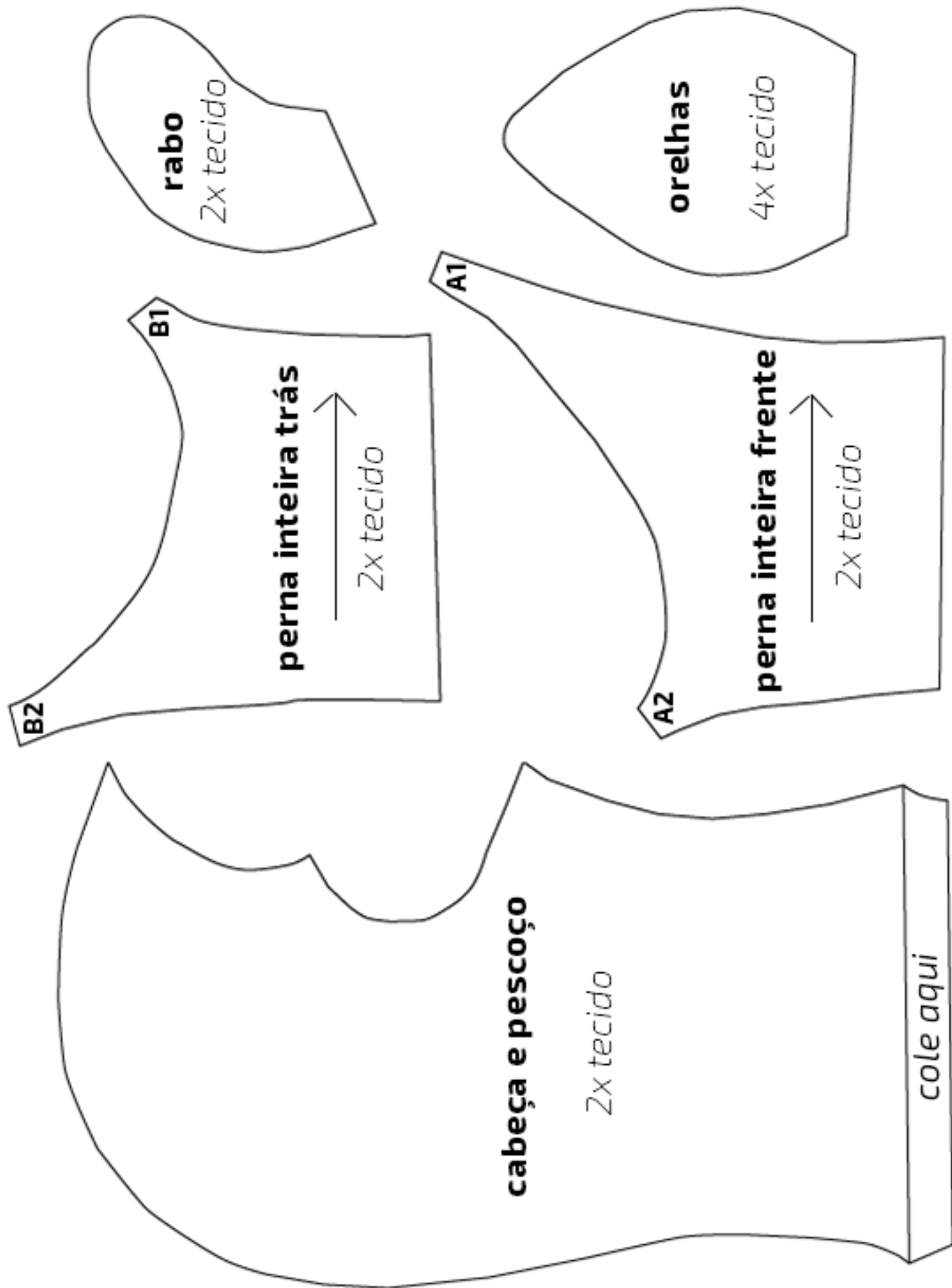
# molde lhama



**corpo**

*2x tecido*

# molde lhama



# molde lhama

