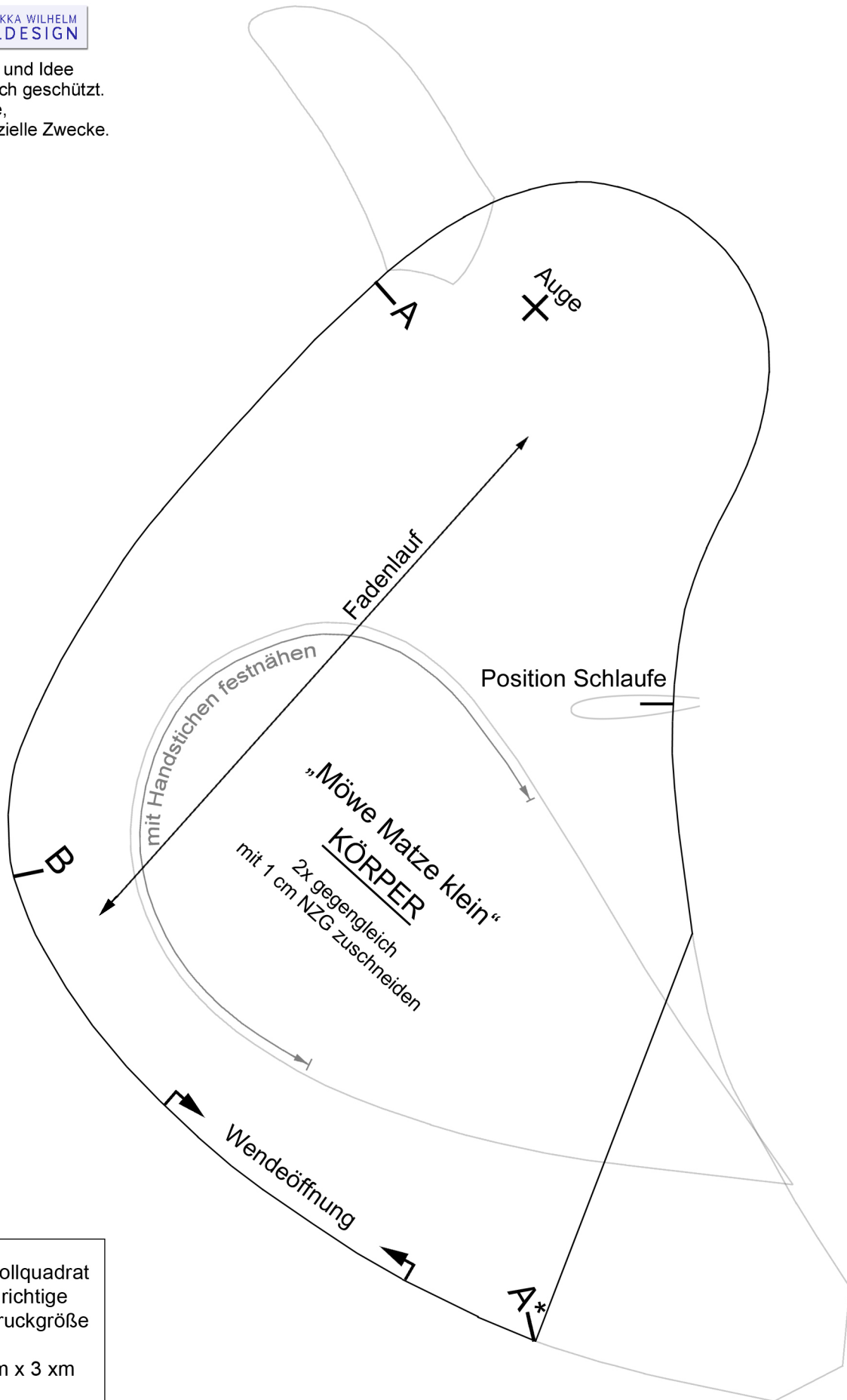


# „Möwe Matze klein“

© by Laura Wilhelm Textildesign



Schnittmuster und Idee  
urheberrechtlich geschützt.  
Nur für private,  
nicht kommerzielle Zwecke.

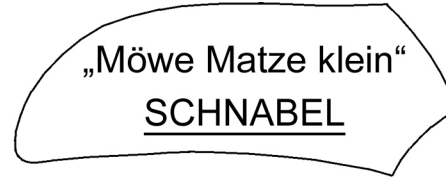


# „Möwe Matze klein“

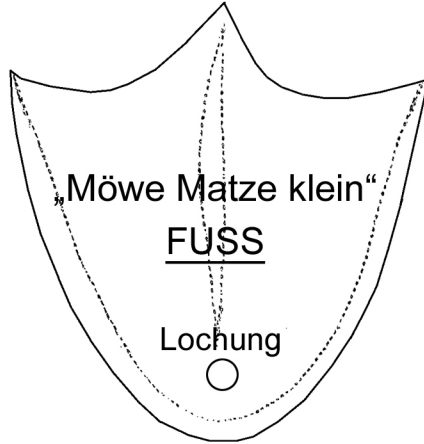
© by Laura Wilhelm Textildesign



Schnittmuster und Idee  
urheberrechtlich geschützt.  
Nur für private,  
nicht kommerzielle Zwecke.



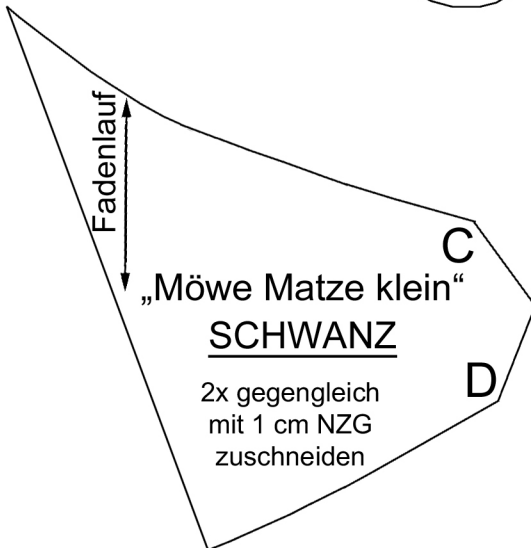
„Möwe Matze klein“  
SCHNABEL



„Möwe Matze klein“

FUSS

Lochung

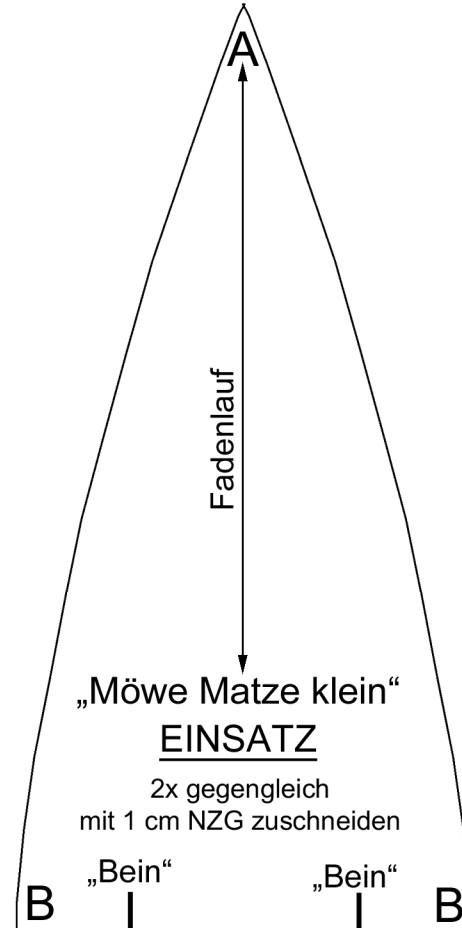


Fadenlauf

„Möwe Matze klein“

SCHWANZ

2x gegengleich  
mit 1 cm NZG  
zuschneiden



Fadenlauf

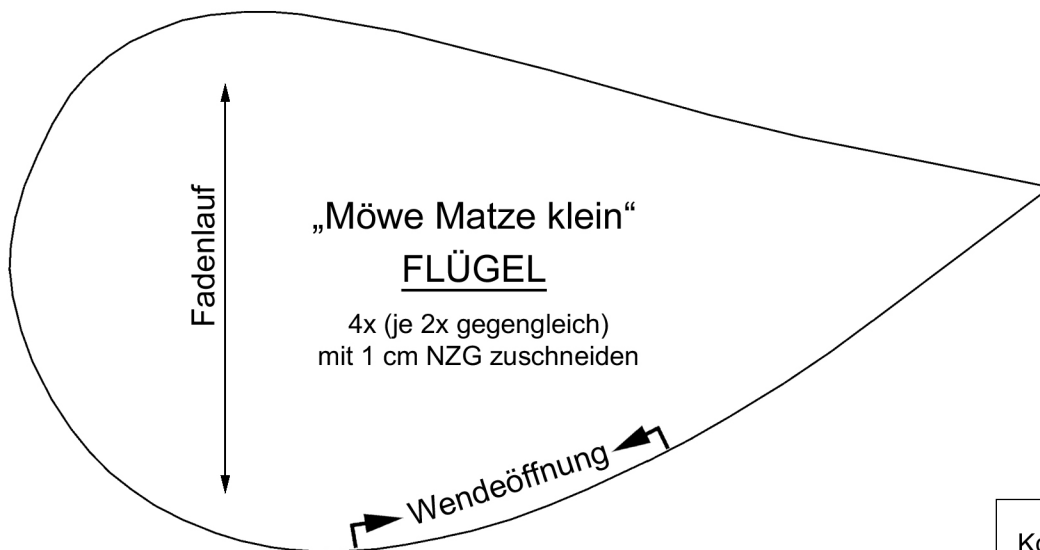
„Möwe Matze klein“

EINSATZ

2x gegengleich  
mit 1 cm NZG  
zuschneiden

„Bein“

„Bein“



Fadenlauf

„Möwe Matze klein“

FLÜGEL

4x (je 2x gegengleich)  
mit 1 cm NZG  
zuschneiden

Wendeöffnung

Kontrollquadrat  
für richtige  
Ausdruckgröße

3 cm x 3 cm